

2024



Holenderska Genetyka Plus



Szanowni Hodowcy!

W tym roku CRV obchodzi 150-lecie. Te jubileuszowe wydanie katalogu jest dla nas ogromną radością i dumą. Od ponad dwóch dekad, wspólnie z Wami, zmieniamy oblicze krajowej genetyki, tak aby zachowując atuty naszego rodzimego bydła, móc jednocześnie konkurować z najlepszymi w Europie i na świecie pod względem produkcji jakościowego mleka i hodowli pięknych, ekonomicznych krów.

Założenia hodowlane, promowane przez holenderką spółdzielnię rolno-hodowlaną CRV, doskonale odpowiadają potrzebom rynku mleczarskiego. Wieloletnia praca nad zwierzętami o wysokiej zdrowotności, stabilnej, jakościowej produkcji oraz ponadprzeciętnej długowieczności zaowocowała genetyką, która pozwala na uzyskanie stad odpornych na kaprysy sektora produkcji mleka.

Z tego miejsca pragniemy podziękować wszystkim naszym hodowcom za zaufanie, jakim obdarzają nas od wielu lat przy doborze rozplodników do swoich stad. Chcemy także zachęcić tych, którzy szukają genetyki pozytywnie wpływającej na rentowność hodowli, do podjęcia wspólnie z naszymi doradcami wyzwania, jakim jest opracowanie nowych założeń hodowlanych w oparciu o holenderskie wartości. Stale poszerzamy kompetencje i zakres świadczonych przez nas usług, aby satysfakcja ze współpracy z naszą firmą była na najwyższym poziomie.



Paweł Sztukowski

Sztukowski Paweł

Wiceprezes Zarządu



Holenderska Genetyka Plus Sp. z o.o.

Al. Piłsudskiego 58, 18-400 Łomża

 **tel./fax 86 218 10 11**

 **biuro@hgplus.pl**

Monika Parda

Kierownik Biura

 **665 322 455**

 **biuro.hgplus@o2.pl**

Paweł Sztukowski

Wiceprezes Zarządu

 **600 395 215**

 **psztukowski@hgplus.pl**

Grzegorz Adamiak

Dyrektor Handlowy

 **600 921 422**

 **g.adamiak@hgplus.pl**



www.hgplus.pl



<https://www.facebook.com/genetykaholenderska>



604 068 066



OVALERT – system wykrywania rui

System wykrywa i identyfikuje sygnały dotyczące zdrowia i płodności wcześniej i skuteczniej niż ludzkie oko. Działa jak szósty zmysł, dzięki czemu stado staje się wydajniejsze i łatwiejsze w zarządzaniu.



CENNIK NASIENIA BUHAJÓW 2024

Wszystkie ceny netto – należy do nich doliczyć 8% podatku VAT

BUHAJE CZARNO-BIAŁE HF

Abundant P RF	99 zł	Liberate	g.	99 zł	Shinehorn	g.	149 zł	
Amuse	g.	89 zł	Lunar		79 zł/jał.	Shooter	g.	149 zł
Believer	g.	99 zł	Martini	g.	79 zł	Smart	g.	89 zł
Bososo	g.	129 zł	Morgan	g.	149 zł	Starliner	g.	99 zł/jał.
Brazen	g.	79 zł	Natan		79 zł	Steady P RF	g.	129 zł/jał.
Castor		89 zł	Perfect	g.	119 zł	Surfer P	g.	149 zł/jał.
Circus P	g.	109 zł	Producer	g.	139 zł/jał.	Transform RF	g.	99 zł/jał.
Defiant	g.	109 zł	Prominent		79 zł/jał.	Universe P RF	g.	149 zł/jał.
Dixon	g.	149 zł	Ranger		99 zł/jał.	Upward	g.	99 zł/jał.
Eloy RF		119 zł	Reformer	g.	99 zł	Woody		139 zł/jał.
Honeycomb	g.	89 zł/jał.	Reloader		99 zł/jał.	Volkmar PP RF	g.	99 zł/jał.
Keen	g.	109 zł	Shawarma		99 zł			

BUHAJE CZERWONO-BIAŁE HF

Altitude	89 zł	Flow PP	g.	89 zł	Oneliner	g.	99 zł/jał.	
Bohemian P	g.	109 zł	Freestyle	g.	149 zł/jał.	Ravel		99 zł
Borax	g.	149 zł	Jacuzzi		79 zł	Seltzer PP	g.	109 zł/jał.
Bulldozer P	g.	119 zł	Louis P	g.	99 zł/jał.	Steam PP	g.	99 zł
Cartoon P	g.	79 zł/jał.	Nectar P		89 zł/jał.	Vision PP	g.	109 zł/jał.
Faithful		79 zł/jał.	Nominator		99 zł			

BUHAJE SIMENTAL MLECZNY (Fleckvieh)

Hansa 69 zł Hollister 59 zł Wellington 89 zł

BUHAJE BROWN SWISS

Allbright 79 zł Carter 79 zł
Lucky Carl 79 zł Richard 79 zł

/jał. – można używać do krycia jałówek (dokładna inf. na karcie buhaja)

g. – buhaj genomowy, tzn. nie mający jeszcze klasycznej wyceny na córkach

NASIENIE SEKSOWANE

– pełna oferta dostępna na stronie

www.hgplus.pl

Spis treści

Wyjaśnienia terminów 9-10

czarno-białe HF

Ranking buhajów cb HF 7

Buhaj	Str.	Buhaj	Str.	Buhaj	Str.
Abundant P RF	20	Liberate	g. 38	Shinehorn	g. 13
Amuse	g. 30	Lunar	23	Shooter	g. 14
Believer	g. 31	Martini	g. 39	Smart	g. 43
Boreso	g. 32	Morgan	g. 12	Starliner	g. 44
Brazen	g. 33	Natan	24	Steady P RF	g. 45
Castor	21	Perfect	g. 40	Surfer P	g. 15
Circus P	g. 34	Producer	g. 41	Transform RF	g. 46
Defiant	g. 35	Prominent	25	Universe P RF	g. 16
Dixon	g. 11	Ranger	26	Upward	g. 47
Eloy RF	22	Reformer	g. 42	Woody	29
Honeycomb	g. 36	Reloader	27	Volkmar PP RF	g. 48
Keen	g. 37	Shawarma	28		

czzerwono-białe HF

Ranking buhajów czb HF 8

Buhaj	Str.	Buhaj	Str.	Buhaj	Str.
Altitude	50	Flow PP	g. 59	Oneliner	g. 61
Bohemian P	g. 56	Freestyle	g. 18	Ravel	55
Borax	g. 17	Jacuzzi	52	Seltzer PP	g. 62
Bulldozer P	g. 57	Louis P	g. 60	Steam PP	g. 63
Cartoon P	g. 58	Nectar P	53	Vision PP	g. 64
Faithful	51	Nominator	54		

Simental mleczny (Fleckvieh) 66-68

Brown Swiss 69-70

Rasy mięsne 71

Ranking buhajów czarno-białych HF

NVI

Universe P RF	346
Reloader	339
Steady P RF	325
Perfect	317
Morgan	314
Dixon	311
Shinehorn	307
Surfer P	300
Woody	299
Keen	281

% BIAŁKA

Dixon	0.35
Liberate	0.27
Keen	0.25
Castor	0.22
Universe P RF	0.20
Ranger	0.19
Shooter	0.18
Lunar	0.17
Perfect	0.17
Boreso	0.16

% TŁUSZCZU

Dixon	0.90
Shooter	0.76
Eloy RF	0.54
Lunar	0.50
Ranger	0.46
Brazen	0.43
Honeycomb	0.42
Liberate	0.40
Defiant	0.38
Boreso	0.35

KG MLEKA

Surfer P	2776
Amuse	2316
Shawarma	2296
Morgan	2167
Woody	2126
Universe P RF	2002
Martini	1993
Circus P	1903
Producer	1702
Reformer	1674

KG BIAŁKA

Universe P RF	91
Morgan	87
Woody	76
Surfer P	75
Producer	71
Reformer	70
Amuse	69
Dixon	69
Shooter	63
Upward	63

KG TŁUSZCZU

Shooter	132
Dixon	131
Universe P RF	112
Producer	101
Defiant	98
Surfer P	93
Woody	93
Morgan	92
Brazen	91
Circus P	88

DŁUGOWIECZNOŚĆ

Volkmar PP RF	985
Smart	917
Shinehorn	884
Reloader	844
Steady P RF	778
Honeycomb	687
Starliner	674
Perfect	638
Amuse	583
Martini	572

ŁATWOŚĆ WYCIELEŃ

Transform RF	109
Starliner	107
Steady P RF	107
Universe P RF	106
Prominent	105
Upward	105
Volkmar PP RF	105
Honeycomb	104
Producer	104
Reloader	104

KOMÓRKI SOMATYCZNE

Reloader	113
Eloy RF	112
Starliner	112
Perfect	110
Shinehorn	110
Woody	110
Prominent	109
Upward	109
Brazen	108
Martini	108

WYMIĘ

Shinehorn	113
Smart	113
Volkmar PP RF	111
Woody	110
Lunar	109
Tirsvad Natan	109
Steady P RF	109
Abundant P RF	108
Believer	108
Boreso	108

NOGI I RACICE

Abundant P RF	115
Ranger	114
Eloy RF	113
Perfect	113
Keen	110
Transform RF	110
Circus P	109
Universe P RF	109
Upward	109
Woody	109

OCENA OGÓLNA

Ranger	114
Abundant P RF	113
Smart	112
Woody	112
Boreso	111
Eloy RF	111
Perfect	111
Circus P	110
Keen	109
Liberate	109

Ranking buhajów czerwono-białych HF

NVI

Borax	374
Freestyle	328
Seltzer PP	310
Cartoon P	281
Oneliner	280
Bulldozer P	269
Vision PP	263
Louis P	256
Jacuzzi	242
Flow PP	235

% BIAŁKA

Bohemian P	0.17
Faithful	0.17
Steam PP	0.14
Jacuzzi	0.12
Altitude	0.10
Bulldozer P	0.09
Cartoon P	0.07
Nectar P	0.07
Oneliner	0.07
Nominator	0.05

% TŁUSZCZU

Jacuzzi	0.69
Nominator	0.37
Borax	0.31
Steam PP	0.31
Oneliner	0.28
Altitude	0.26
Ravel	0.22
Cartoon P	0.21
Nectar P	0.16
Bulldozer P	0.13

KG MLEKA

Louis P	2728
Seltzer PP	2387
Vision PP	2152
Freestyle	2060
Flow PP	1644
Borax	1537
Oneliner	1203
Jacuzzi	1077
Nominator	1050
Nectar P	1028

KG BIAŁKA

Louis P	77
Vision PP	71
Seltzer PP	67
Freestyle	63
Borax	56
Jacuzzi	50
Oneliner	50
Flow PP	45
Bulldozer P	44
Bohemian P	43

KG TŁUSZCZU

Jacuzzi	112
Borax	99
Nominator	81
Oneliner	80
Freestyle	78
Vision PP	73
Seltzer PP	69
Ravel	65
Nectar P	61
Altitude	57

DŁUGOWIECZNOŚĆ

Cartoon P	1094
Borax	859
Faithful	807
Louis P	639
Freestyle	635
Flow PP	629
Bulldozer P	579
Seltzer PP	574
Oneliner	477
Steam PP	427

ŁATWOŚĆ WYCIELEŃ

Louis P	109
Cartoon P	107
Vision PP	107
Freestyle	105
Nectar P	105
Faithful	105
Oneliner	104
Seltzer PP	104
Flow PP	103
Borax	102

KOMÓRKI SOMATYCZNE

Jacuzzi	109
Borax	108
Altitude	106
Bulldozer P	106
Oneliner	106
Seltzer PP	106
Cartoon P	105
Nominator	105
Bohemian P	104
Flow PP	103

WYMIĘ

Altitude	112
Cartoon P	111
Steam PP	111
Seltzer PP	110
Freestyle	109
Borax	108
Oneliner	108
Bohemian P	107
Louis P	107
Ravel	107

NOGI I RACICE

Bohemian P	115
Flow PP	109
Oneliner	109
Altitude	108
Bulldozer P	108
Jacuzzi	108
Borax	106
Nominator	106
Ravel	105
Steam PP	103

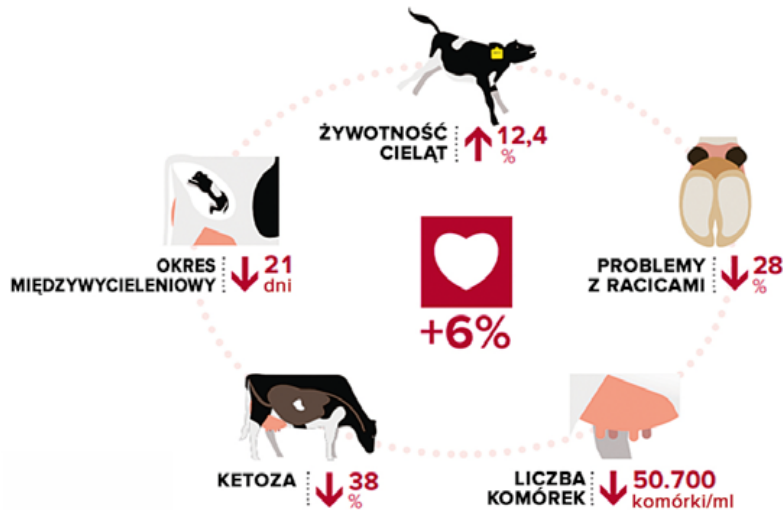
OCENA OGÓLNA

Bohemian P	115
Altitude	112
Oneliner	111
Flow PP	109
Steam PP	109
Cartoon P	108
Borax	107
Jacuzzi	107
Nominator	107
Ravel	107

WYJAŚNIENIE NIEKTÓRYCH TERMINÓW

W ostatnich latach opracowano wiele wartości hodowlanych, które ułatwiają ukierunkowaną strategię hodowlaną, uwzględniającą szereg cech. CRV jasno podsumowuje wszystkie te wartości hodowlane w dwóch praktycznych indeksach: **CRV Zdrowotność** i **CRV Wydajność**. Korzystanie z nich daje w rezultacie zdrowe i wydajne stado – to, do czego dąży każdy hodowca bydła mlecznego.

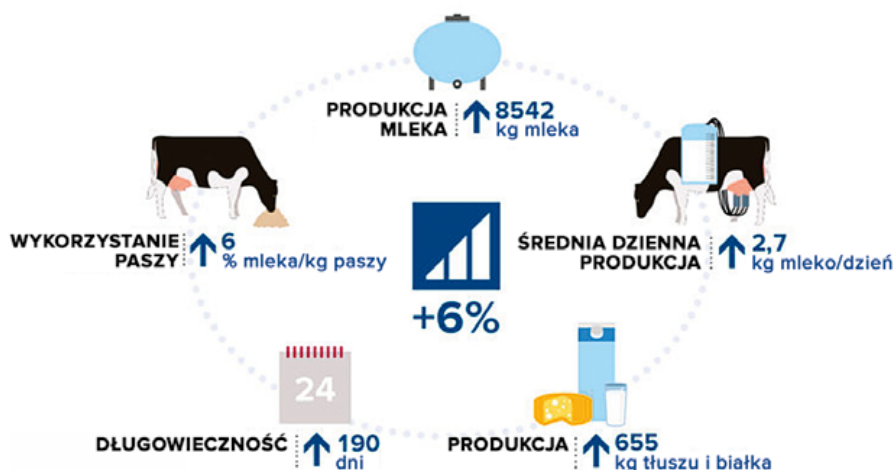
Zdrowotność CRV



CRV Zdrowotność

Im wyższa wartość, tym wyższy odsetek zdrowych zwierząt w porównaniu do średniej populacji. Zaletą stosowania buhajów o wysokim indeksie CRV Zdrowotność jest to, że stado jest łatwe w zarządzaniu, a krowy osiągają wyższą laktację. Można założyć, że buhaj który uzyskał +6% CRV Zdrowotność da nam córki, które będą charakteryzowały się mniejszą o 3% liczbą problemów ze zdrowotnością wymion i racic, ketozą i płodnością.

Wydajność CRV



CRV Wydajność

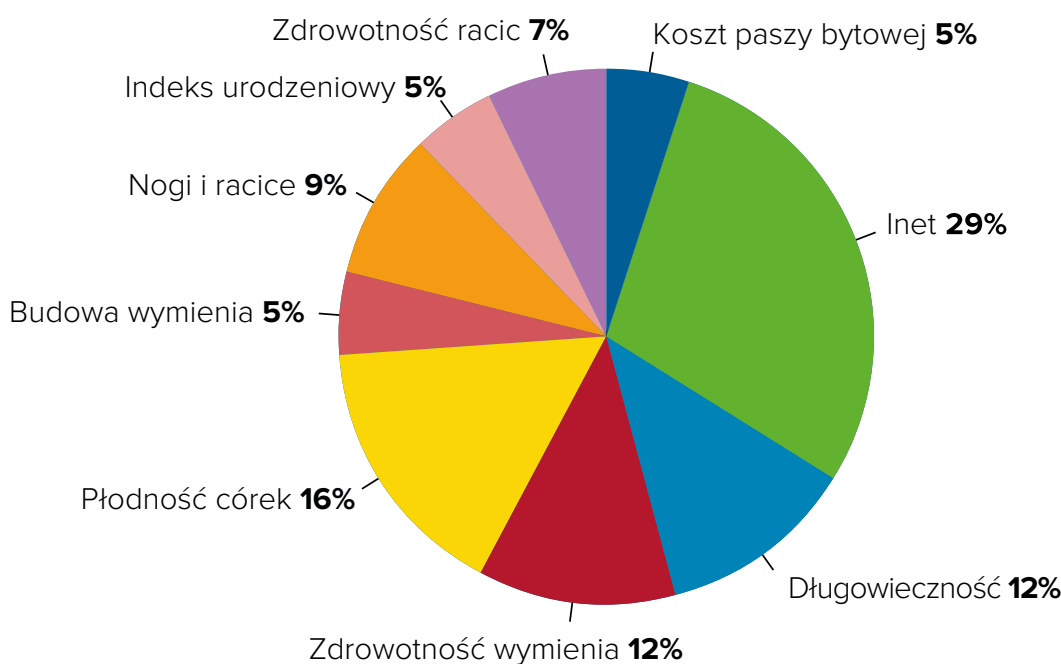
Wybór buhajów w oparciu o CRV Wydajność zapewnia wysokowydajne krowy, które efektywnie przetwarzają pobraną paszę na mleko oraz będą charakteryzowały się świetną długowiecznością przy wysokiej produkcji życiowej. Córki urodzone z kojarzenia z bykiem o wartości dla CRV Wydajność + 6%, będą produkować średnio o 3% więcej mleka przy tym samym spożyciu paszy.

¹⁰ **Płodność córek** – średnia wartość wynosi 100, z odchyleniem standardowym równym 4. Przy wyborze rozplodnika o indeksie 104, okres międzywycieleniowy skraca się o 6,7 dnia, a bezpowtórkowość inseminacji wzrasta o +2,9%.

Długowieczność (Lgv) – jest to faktyczna długość użytkowania krowy od pierwszego wycielenia do wybrakowania. Przykładowo córki buhaja o wartości +400 dni będą użytkowane średnio o 200 dni dłużej, niż wynosi przeciętna wartość populacji holenderskiej.

Wykorzystanie paszy – wskaźnik ten oznacza, że córki buhaja o wartości hodowlanej 104 produkują średnio o 2% więcej mleka z kilograma pobranej suchej masy, niż córki buhaja o wartości hodowlanej 100. Przedkłada się to znacznie na zmniejszenie kosztów produkcji paszy.

NVI – holenderski indeks hodowlany. Poniżej na diagramie kołowym przedstawiono procentowy udział poszczególnych cech, wchodzących w skład indeksu NVI.



CECHY FUNKCJONALNE

Łatwość wycieleń

Wartość średnia wynosi 100, z odchyleniem standardowym równym 4. Jeśli wskaźnik przekracza 100, to cielęta po takim buhaju rodzą się z mniejszymi problemami okołoporodowymi, niż to jest przeciętnie. Buhaje konwencjonalne posiadające wskaźnik 102 lub wyższy dają łatwe wycielenia – można nimi kryć jałówki. W przypadku buhajów genomowych, ze względów bezpieczeństwa (mniejsza wiarygodność wyceny), wskaźnik ten podnosi się do 104.

Szybkość doju

Wartość średnia wynosi 100, z odchyleniem standardowym równym 4. Powyżej 100, szybkość oddawania mleka przez córki buhaja jest wyższa niż przeciętna.

Zdrowotność wymienia i kom. somatyczne (lks)

Wartość średnia wynosi 100, z odchyleniem standardowym 4. Jeśli wskaźnik przekracza 100, córki buhaja wyróżniają się wymionami zdrowszymi niż rówieśnice i niższym poziomem lks.

BEZROŻNOŚĆ

P przy nazwie buhaja oznacza, że 50% jego potomstwa będzie bezrożne

PP przy nazwie buhaja oznacza, że 100% jego potomstwa będzie bezrożne



Peak Dixon

US 3240482333
Urodzony: 25.03.2022

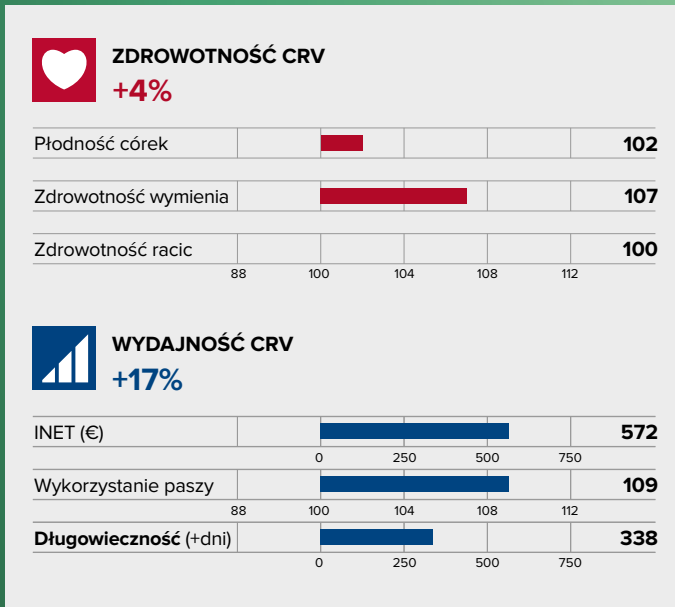
KAPPA KAZEINA: **AE**
BETA KAZEINA: **A1A2**



PRODUKCJA

Córki: 0 | Stada: 0 | Wiarygodność: 73%

Mleko kg	Tłuszcz %	Białko %	Tłuszcz kg	Białko kg
+1002	+0,90	+0,35	+131	+69



Wycena genomowa



- ★ Najwyższy indeks PF 168
- ★ Najwyższy % tłuszczu w historii +0,90%, 131 kg
- ★ Rewelacyjne białko +0,35%
- ★ Mistrzowski indeks NVI 311



Peak Altakevlow

Peak Dawson

Peak Altaplinko

Peak Eleanor

Peak Altazazzle

OCD Dtrót Kroyl 52130



CECHY FUNKCJONALNE

Łatwość wycieleń	Komórki somat.	Szybkość doju	Temperament	Odporn. na ketozę
103	107	101	108	100

BUDOWA

Córki: 0 | Stada: 0 | Wiarygodność: 83%

	96	100	104	108	
Typ i budowa					95
Wymię					106
Nogi i racice					95
Ocena ogólna					99
	96	100	104	108	
Wysokość	niski				wysoki 107
Szer. klatki piersiowej	wąska				szersza 93
Głębokość tułowia	płytki				głęboki 101
Kątowość sylwetki	słaba				dobra 108
Pochylenie zadu	uniesiony				spadzisty 100
Szerokość zadu	wąski				szeroki 101
Tylne nogi z tyłu	iksowate				proste 93
Tylne nogi z boku	pionowe				szablaste 98
Ustawienie racic	płaskie				stromie 102
Lokomocja	słaba				dobra 96
Zaw. przed. wymienia	luźne				mocne 103
Poł. strzyków przednich	szerokie				wąskie 98
Długość strzyków	krótkie				długie 93
Głębokość wymienia	głębokie				płytkie 104
Zaw. tyłu wymienia	niskie				wysokie 108
Poł. strzyków tylnych	szerokie				wąskie 101
Więzadło środkowe	słabe				mocne 104

Morgan

Dostępna forma seksowana



Delta Morgan

NL 884656795
Urodzony: 03.11.2021

KAPPA KAZEINA: **AB**
BETA KAZEINA: **A2A2**



PRODUKCJA

Córki: 0 | Stada: 0 | Wiarygodność: 75%

Mleko kg	Tłuszcz %	Białko %	Tłuszcz kg	Białko kg
+2167	0,00	+0,11	+92	+87



ZDROWOTNOŚĆ CRV +3%

Miara	Skala	Wartość
Płodność córek	88 - 112	101
Zdrowotność wymienia	88 - 112	104
Zdrowotność racic	88 - 112	103



WYDAJNOŚĆ CRV +17%

Miara	Skala	Wartość
INET (€)	0 - 750	579
Wykorzystanie paszy	88 - 112	109
Długowieczność (+dni)	0 - 750	431

Wycena genomowa

Premium



- ★ Potężna produkcja mleka **+2167 kg**
- ★ Rewelacyjne białko **+87 kg**
- ★ Super tłuszcz **+92 kg**
- ★ **A2A2**

Ojciec buhajów w Holandii



Kax Gladius
Delta Anca

Gazebo
Kax Dollya 410
Louxor
Delta Afke



CECHY FUNKCJONALNE

Cecha	Wartość
Łatwość wycieleń	95
Komórki somat.	108
Szybkość doju	99
Temperament	102
Odporn. na ketozę	106

BUDOWA

Córki: 0 | Stada: 0 | Wiarygodność: 85%

Cecha	Skala	Wartość
Typ i budowa	96 - 108	99
Wymię	96 - 108	107
Nogi i racice	96 - 108	103
Ocena ogólna	96 - 108	106
Wysokość	niski - wysoki	109
Szer. klatki piersiowej	wąska - szeroka	99
Głębokość tułowia	płytki - głęboki	106
Kątowość sylwetki	słaba - dobra	111
Pochylenie zadu	uniesiony - spadzisty	100
Szerokość zadu	wąski - szeroki	106
Tylne nogi z tyłu	iksowate - proste	104
Tylne nogi z boku	pionowe - szablaste	96
Ustawienie racic	płaskie - strome	106
Lokomocja	słaba - dobra	103
Zaw. przed. wymienia	luźne - mocne	106
Poł. strzyków przednich	szerokie - wąskie	107
Długość strzyków	krótkie - długie	94
Głębokość wymienia	płytkie - głębokie	108
Zaw. tyłu wymienia	niskie - wysokie	108
Poł. strzyków tylnych	szerokie - wąskie	111
Więzadło środkowe	słabe - mocne	107

Shinehorn

Premium

13



Aot Shinehorn

US 3245812080
Urodzony: 05.11.2021

KAPPA KAZEINA: **AB**
BETA KAZEINA: **A2A2**



PRODUKCJA

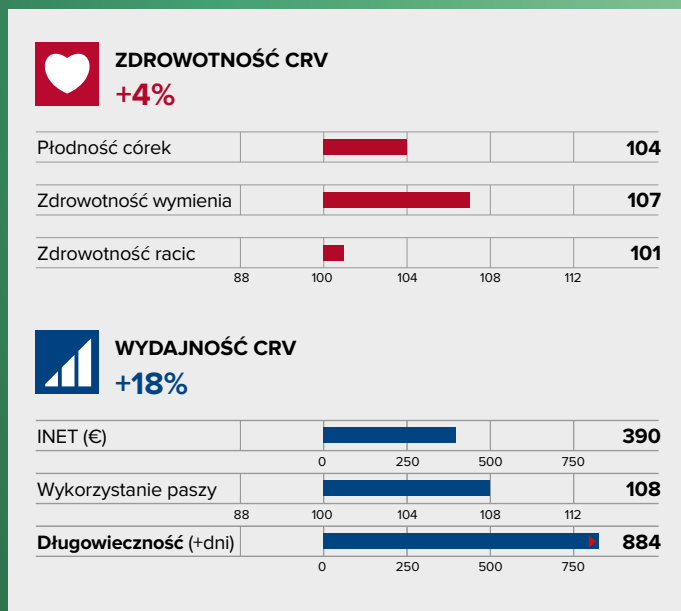
Córki: 0 | Stada: 0 | Wiarygodność: 73%

Mleko kg	Tłuszcz %	Białko %	Tłuszcz kg	Białko kg
+1442	+0,17	0,00	+79	+50



CECHY FUNKCJONALNE

Łatwość wycieleń	Komórki somat.	Szybkość doju	Temperament	Odporn. na ketozę
102	110	101	102	96



Wycena genomowa

- ★ Potężna długowieczność
- ★ Bardzo niskie komórki somatyczne
- ★ Najlepsze wymię 113!
- ★ A2A2
- ★ Mistrz indeksu PF 165



Ojciec buhajów w Holandii



TTM Legacy Shine-ET
AOT Zasperilla Houstyn

Pine-Tree CW Legacy
TTM Achiever Snazzy-ET
Claynook Zasberilla
AOT Positive Hallmark ET

BUDOWA

Córki: 0 | Stada: 0 | Wiarygodność: 84%

Wskaznik	Skala	Wartość
Typ i budowa	96 - 108	100
Wymię	96 - 108	113
Nogi i racice	96 - 108	96
Ocena ogólna	96 - 108	105
Wysokość	niski - wysoki	104
Szer. klatki piersiowej	wąska - szeroka	98
Głębokość tułowia	płytki - głęboki	99
Kątowość sylwetki	słaba - dobra	104
Pochylenie zadu	uniesiony - spadzisty	98
Szerokość zadu	wąski - szeroki	103
Tylne nogi z tyłu	iksowate - proste	97
Tylne nogi z boku	pionowe - szablaste	94
Ustawienie racic	płaskie - strome	103
Lokomocja	słaba - dobra	98
Zaw. przed. wymienia	luźne - mocne	117
Poł. strzyków przednich	szerokie - wąskie	104
Długość strzyków	krótkie - długie	96
Głębokość wymienia	płytkie - głębokie	114
Zaw. tyłu wymienia	niskie - wysokie	109
Poł. strzyków tylnych	szerokie - wąskie	101
Więzadło środkowe	słabe - mocne	100



Shooter

Premium



- ★ Najlepszy w Polsce indeks produkcyjny 166
- ★ Najwyższa zawartość tłuszczu (kg) w historii polskiej wyceny +132 kg
- ★ Mistrzowski indeks PF 167
- ★ Fantastycznie wyceniony buhaj na całym świecie



Peak Shooter

US 3247843326
Urodzony: 25.02.2022

KAPPA KAZEINA: **BB**
BETA KAZEINA: **A1A2**



PRODUKCJA

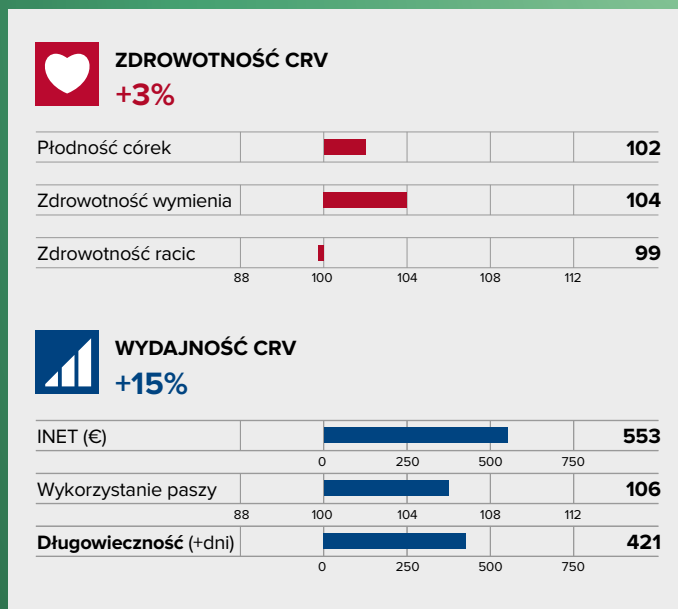
Córki: 0 | Stada: 0 | Wiarygodność: 72%

Mleko kg	Tłuszcz %	Białko %	Tłuszcz kg	Białko kg
+1290	+0,76	+0,18	+132	+63



CECHY FUNKCJONALNE

Łatwość wycieleń	Komórki somat.	Szybkość doju	Temperament	Odporn. na ketozę
100	107	98	105	100



Wycena genomowa



Peak Altaplanko
Peak Eleanor
Peak Altakevlow
Peak Sniper
Maplehurst Delroy Torro
Cool-Lawn Scout

BUDOWA

Córki: 0 | Stada: 0 | Wiarygodność: 83%

Wskaźnik	Skala	Wartość
Typ i budowa	96 - 108	102
Wymię	96 - 108	104
Nogi i racice	96 - 108	94
Ocena ogólna	96 - 108	100
Wysokość	niski - wysoki	103
Szer. klatki piersiowej	wąska - szeroka	98
Głębokość tułowia	płytki - głęboki	103
Kątowość sylwetki	słaba - dobra	110
Pochylenie zadu	uniesiony - spadzisty	101
Szerokość zadu	wąski - szeroki	100
Tylne nogi z tyłu	iksowate - proste	92
Tylne nogi z boku	pionowe - szablaste	103
Ustawienie racic	płaskie - strome	97
Lokomocja	słaba - dobra	95
Zaw. przed. wymienia	luźne - mocne	105
Poł. strzyków przednich	szerokie - wąskie	103
Długość strzyków	krótkie - długie	92
Głębokość wymienia	płytkie - głębokie	102
Zaw. tyłu wymienia	niskie - wysokie	104
Poł. strzyków tylnych	szerokie - wąskie	107
Więzadło środkowe	słabe - mocne	106

Surfer P

Dostępna forma seksowana



Delta Surfer P

NL 711529122
Urodzony: 19.01.2022

KAPPA KAZEINA: **AB**
BETA KAZEINA: **A1A2**



PRODUKCJA

Córki: 0 | Stada: 0 | Wiarygodność: 74%

Mleko kg	Tłuszcz %	Białko %	Tłuszcz kg	Białko kg
+2776	-0,21	-0,19	+93	+75



ZDROWOTNOŚĆ CRV +4%

Płodność córek		102
Zdrowotność wymienia		101
Zdrowotność racic		103



WYDAJNOŚĆ CRV +18%

INET (€)		541
Wykorzystanie paszy		109
Długowieczność (+dni)		498

Wycena genomowa

Premium

15



- ★ Najwyższa, mistrzowska produkcja mleka +2776 kg
- ★ Świetne wykorzystanie paszy
- ★ Rewelacyjne wymię



AGH Brandung P

RHO Bingo

Bali

Venezuela

Simon P

RHO Bounty 779



CECHY FUNKCJONALNE

Łatwość wycieleń	Komórki somat.	Szybkość doju	Temperament	Odporn. na ketozę
104	103	102	99	103

BUDOWA

Córki: 0 | Stada: 0 | Wiarygodność: 84%

	96	100	104	108	
Typ i budowa					105
Wymię					108
Nogi i racice					102
Ocena ogólna					107
Wysokość	niski				wysoki 103
Szer. klatki piersiowej	wąska				szeroka 101
Głębokość tułowia	płytki				głęboki 104
Kątowość sylwetki	słaba				dobra 107
Pochylenie zadu	uniesiony				spadzisty 96
Szerokość zadu	wąski				szeroki 105
Tylne nogi z tyłu	iksowate				proste 102
Tylne nogi z boku	pionowe				szablaste 97
Ustawienie racic	płaskie				stromie 103
Lokomocja	słaba				dobra 103
Zaw. przed. wymienia	luźne				mocne 105
Poł. strzyków przednich	szerokie				wąskie 101
Długość strzyków	krótkie				długie 99
Głębokość wymienia	głębokie				płytkie 104
Zaw. tyłu wymienia	niskie				wysokie 110
Poł. strzyków tylnych	szerokie				wąskie 103
Więzadło środkowe	słabe				mocne 104



Universe P RF

Dostępna forma seksowana



Delta Universe P

NL 745811471
Urodzony: 06.09.2022

KAPPA KAZEINA: **AB**
BETA KAZEINA: **A1A2**



PRODUKCJA

Córki: 0 | Stada: 0 | Wiarygodność: 75%

Mleko kg	Tłuszcz %	Białko %	Tłuszcz kg	Białko kg
+2002	+0,25	+0,20	+112	+91



ZDROWOTNOŚĆ CRV +4%

Płodność córek		97
Zdrowotność wymienia		106
Zdrowotność racic		105



WYDAJNOŚĆ CRV +19%

INET (€)		636
Wykorzystanie paszy		111
Długowieczność (+dni)		418

Wycena genomowa

Premium



- ★ Najwyższy indeks NVI 346
- ★ Rewelacyjna produkcja mleka +2002 kg
- ★ Najwyższe białko +91 kg
- ★ Mistrzowski tłuszcz +112 kg
- ★ Bezkonkurencyjne nogi i racice 109



Drone PP-Red
Laura 3461

Nectar P-Red

Delta Rika
Woody

Laura 3294



CECHY FUNKCJONALNE

Łatwość wycieleń	Komórki somat.	Szybkość doju	Temperament	Odporn. na ketozę
106	107	95	101	100

BUDOWA

Córki: 0 | Stada: 0 | Wiarygodność: 85%

	96	100	104	108	
Typ i budowa					101
Wymię					102
Nogi i racice					109
Ocena ogólna					107

	96	100	104	108	
Wysokość	niski				wysoki 96
Szer. klatki piersiowej	wąska				szersza 103
Głębokość tułowia	płytki				głęboki 102
Kątowość sylwetki	słaba				dobra 105
Pochylenie zadu	uniesiony				spadzisty 101
Szerokość zadu	wąski				szerszy 97
Tylne nogi z tyłu	iksowate				proste 108
Tylne nogi z boku	pionowe				szablaste 101
Ustawienie racic	płaskie				stromie 100
Lokomocja	słaba				dobra 109
Zaw. przed. wymienia	luźne				mocne 100
Poł. strzyków przednich	szerokie				wąskie 101
Długość strzyków	krótkie				długie 105
Głębokość wymienia	głębokie				płytkie 96
Zaw. tyłu wymienia	niskie				wysokie 105
Poł. strzyków tylnych	szerokie				wąskie 99
Więzadło środkowe	słabe				mocne 100

Borax

Dostępna forma seksowana



Delta Borax-Red

NL 714907600
Urodzony: 22.08.2021

KAPPA KAZEINA: **AB**
BETA KAZEINA: **A2A2**



PRODUKCJA

Córki: 0 | Stada: 0 | Wiarygodność: 76%

Mleko kg	Tłuszcz %	Białko %	Tłuszcz kg	Białko kg
+1537	+0,31	+0,01	+99	+56



WYDAJNOŚĆ CRV +19%

INET (€)	461
Wykorzystanie paszy	110
Długowieczność (+dni)	859

Wycena genomowa

Premium

17



- ★ Nr. 1 w Holandii, indeks NVI 374
- ★ Syn Freestyle
- ★ A2A2
- ★ Super produkcja
- ★ Rewelacyjna zdrowotność wymienia, niebywała długowieczność

Ojciec buhajów w Holandii



Freestyle-Red

Delta Lyset

Gywer

Fienchen 1569

Jakarta-Red

Delta Lacoste



CECHY FUNKCJONALNE

Łatwość wycieleń	Komórki somat.	Szybkość doju	Temperament	Odporn. na ketozę
102	108	95	101	105

BUDOWA

Córki: 0 | Stada: 0 | Wiarygodność: 85%

	96	100	104	108	
Typ i budowa					97
Wymię					108
Nogi i racice					106
Ocena ogólna					107
	96	100	104	108	
Wysokość	niski				wysoki 107
Szer. klatki piersiowej	wąska				szersza 99
Głębokość tułowia	płytki				głęboki 100
Kątowość sylwetki	słaba				dobra 106
Pochylenie zadu	uniesiony				spadzisty 99
Szerokość zadu	wąski				szerszy 97
Tylne nogi z tyłu	iksowate				proste 107
Tylne nogi z boku	pionowe				szablaste 94
Ustawienie racic	płaskie				stromie 108
Lokomocja	słaba				dobra 107
Zaw. przed. wymienia	luźne				mocne 109
Poł. strzyków przednich	szerokie				wąskie 102
Długość strzyków	krótkie				długie 101
Głębokość wymienia	głębokie				płytkie 109
Zaw. tyłu wymienia	niskie				wysokie 105
Poł. strzyków tylnych	szerokie				wąskie 98
Więzadło środkowe	słabe				mocne 99

Freestyle

Dostępna forma seksowana



Poppe Freestyle-Red

NL 574590532
Urodzony: 14.10.2019

KAPPA KAZEINA: **AA**
BETA KAZEINA: **A2A2**



PRODUKCJA

Córki: 0 | Stada: 0 | Wiarygodność: 81%

Mleko kg	Tłuszcz %	Białko %	Tłuszcz kg	Białko kg
+2060	-0,14	-0,11	+78	+63



ZDROWOTNOŚĆ CRV +7%

Płodność córek	107
Zdrowotność wymienia	104
Zdrowotność racic	103



WYDAJNOŚĆ CRV +18%

INET (€)	451
Wykorzystanie paszy	109
Długowieczność (+dni)	635

Wycena genomowa

Premium



- ★ Rewelacyjna płodność
- ★ Piękne, zdrowe wymię
- ★ Ojciec 47 ze 100 najlepszych jałówek RW/PF w Polsce! (wycena 08/23)
- ★ Mistrzowska produkcja mleka +2060 kg
- ★ Prawdopodobnie najlepszy czerwono-biały buhaj na świecie!

Ojciec buhajów w Holandii



Gywer

Fienchen 1569

Boldi V Gymnast

Alicia MR 113

Born P RDC

Fienchen 1134



CECHY FUNKCJONALNE

Łatwość wycieleń	Komórki somat.	Szybkość doju	Temperament	Odporn. na ketozę
105	103	100	96	104

BUDOWA

Córki: 0 | Stada: 0 | Wiarygodność: 87%

	96	100	104	108	
Typ i budowa					96
Wymię					109
Nogi i racice					99
Ocena ogólna					103

	96	100	104	108	
Wysokość	niski				wysoki 111
Szer. klatki piersiowej	wąska				szeroka 100
Głębokość tułowia	płytki				głęboki 106
Kątowość sylwetki	słaba				dobra 108
Pochylenie zadu	uniesiony				spadzisty 97
Szerokość zadu	wąski				szeroki 99
Tylne nogi z tyłu	iksowate				proste 99
Tylne nogi z boku	pionowe				szablaste 97
Ustawienie racic	płaskie				stromie 105
Lokomocja	słaba				dobra 99
Zaw. przed. wymienia	luźne				mocne 107
Poł. strzyków przednich	szerokie				wąskie 102
Długość strzyków	krótkie				długie 107
Głębokość wymienia	głębokie				płytkie 108
Zaw. tyłu wymienia	niskie				wysokie 107
Poł. strzyków tylnych	szerokie				wąskie 99
Więzadło środkowe	słabe				mocne 102

Buhaje czarno-białe



Abundant P RF

Wycena tradycyjna (dostępna forma seksowana)



Delta Abundant P RF

NL 889152469
Urodzony: 10.04.2018

KAPPA KAZEINA: **BB**
BETA KAZEINA: **A1A2**



PRODUKCJA

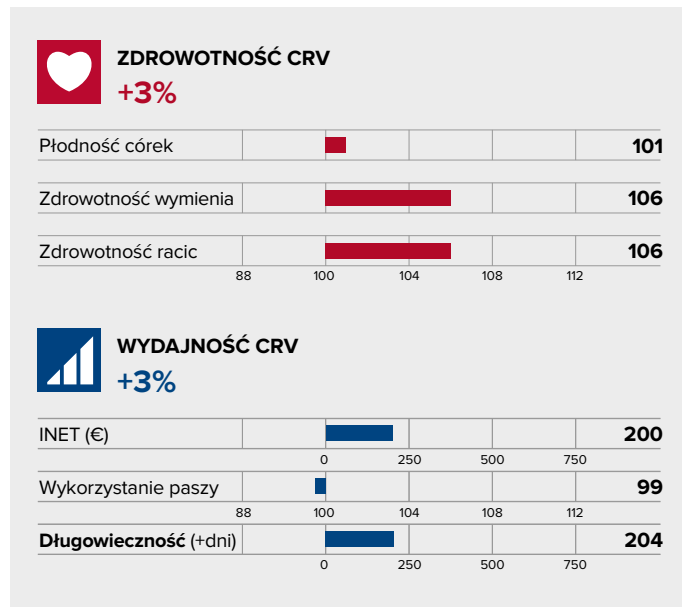
Córki: 8,219 | Stada: 2,444 | Wiarygodność: 96%

Mleko kg	Tłuszcz %	Białko %	Tłuszcz kg	Białko kg
+388	+0,33	+0,09	+47	+22



CECHY FUNKCJONALNE

Łatwość wycieleń	Komórki somat.	Szybkość doju	Temperament	Odporn. na ketozę
100	107	98	102	105

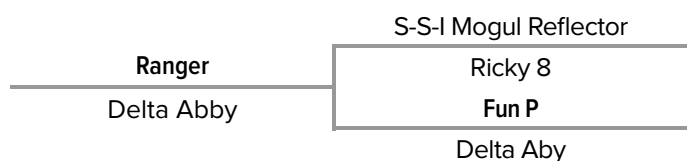


PRODUKCJA CÓREK (305 dni) – krowy dorosłe bez pierwiastek

Mleko kg	Tłuszcz %	Białko %	Tłuszcz kg	Białko kg
11026	4,48	3,57	494	393

- ★ Wybitna budowa nóg i racic
- ★ Doskonały pokrój
- ★ Bardzo niskie komórki somatyczne

Ojciec buhajów w Holandii



BUDOWA

Córki: 4,427 | Stada: 1,407 | Wiarygodność: 99%

	96	100	104	108	
Typ i budowa					103
Wymię					108
Nogi i racice					115
Ocena ogólna					113

	96	100	104	108	
Wysokość	niski				wysoki 102
Szer. klatki piersiowej	wąska				szersza 112
Głębokość tułowia	płytki				głęboki 110
Kątowość sylwetki	słaba				dobra 102
Pochylenie zadu	uniesiony				spadzisty 105
Szerokość zadu	wąski				szerszy 106
Tylne nogi z tyłu	iksowate				proste 113
Tylne nogi z boku	pionowe				szablaste 99
Ustawienie racic	płaskie				stromie 94
Lokomocja	słaba				dobra 117
Zaw. przed. wymienia	luźne				mocne 109
Poł. strzyków przednich	szerokie				wąskie 100
Długość strzyków	krótkie				długie 102
Głębokość wymienia	głębokie				płytkie 108
Zaw. tyłu wymienia	niskie				wysokie 103
Poł. strzyków tylnych	szerokie				wąskie 93
Więzadło środkowe	słabe				mocne 97



Delta Castor

NL 753556472
Urodzony: 31.03.2017

KAPPA KAZEINA: **BB**
BETA KAZEINA: **A1A2**



PRODUKCJA

Córk: 2,120 | Stada: 755 | Wiarygodność: 98%

Mleko kg	Tłuszcz %	Białko %	Tłuszcz kg	Białko kg
+1111	-0,02	+0,22	+45	+61



ZDROWOTNOŚĆ CRV +3%

Płodność córek		101
Zdrowotność wymienia		101
Zdrowotność racic		108



WYDAJNOŚĆ CRV +11%

INET (€)		358
Wykorzystanie paszy		108
Długowieczność (+dni)		202

PRODUKCJA CÓREK (305 dni) – krowy dorosłe bez pierwiastek

Mleko kg	Tłuszcz %	Białko %	Tłuszcz kg	Białko kg
11696	4,23	3,57	495	418

- ★ Super białko
- ★ Wybitna zdrowotność racic
- ★ Rekomendowany przez holenderskich hodowców

Ojciec buhajów w Holandii



Barclay
Delta Carol

DE SU 11236 Balisto
Lookout Pesce Epic Hue
Delta Atlantic
Tirsavad Altaiota Chello



CECHY FUNKCJONALNE

Łatwość wycieleń	Komórki somat.	Szybkość doju	Temperament	Odporn. na ketozę
98	101	97	103	101

BUDOWA

Córk: 1,327 | Stada: 492 | Wiarygodność: 99%

	96	100	104	108	
Typ i budowa					101
Wymię					105
Nogi i racice					103
Ocena ogólna					105

	96	100	104	108	
Wysokość	niski				wysoki 105
Szer. klatki piersiowej	wąska				szersza 100
Głębokość tułowia	płytki				głęboki 107
Kątowość sylwetki	słaba				dobra 111
Pochylenie zadu	uniesiony				spadzisty 98
Szerokość zadu	wąski				szerszy 101
Tylne nogi z tyłu	iksowate				proste 107
Tylne nogi z boku	pionowe				szablaste 92
Ustawienie racic	płaskie				stromie 107
Lokomocja	słaba				dobra 105
Zaw. przed. wymienia	luźne				mocne 101
Poł. strzyków przednich	szerokie				wąskie 101
Długość strzyków	krótkie				długie 104
Głębokość wymienia	głębokie				płytkie 101
Zaw. tyłu wymienia	niskie				wysokie 109
Poł. strzyków tylnych	szerokie				wąskie 104
Więzadło środkowe	słabe				mocne 106

Eloy RF

Wycena tradycyjna



Delta Eloy

NL 678449129
Urodzony: 29.12.2018

KAPPA KAZEINA: **AB**
BETA KAZEINA: **A2A2**



PRODUKCJA

Córki: 1,887 | Stada: 890 | Wiarygodność: 90%

Mleko kg	Tłuszcz %	Białko %	Tłuszcz kg	Białko kg
+538	+0,54	+0,14	+73	+32



ZDROWOTNOŚĆ CRV +6%

Płodność córek	105
Zdrowotność wymienia	105
Zdrowotność racic	106



WYDAJNOŚĆ CRV +6%

INET (€)	293
Wykorzystanie paszy	100
Długowieczność (+dni)	358

PRODUKCJA CÓREK (305 dni) – krowy dorosłe bez pierwiastek

Mleko kg	Tłuszcz %	Białko %	Tłuszcz kg	Białko kg
11466	4,39	3,50	503	402

- ★ **Bardzo wysoki tłuszcz +0,54%**
- ★ **Wybitnie obniżone komórki somatyczne**
- ★ **A2A2**
- ★ **Super nogi i racice**



Jacuzzi-Red	Livington
Delta Elleen	Delta Jina
	Bouw Finder
	Esmonique 62



CECHY FUNKCJONALNE

Łatwość wycieleń	Komórki somat.	Szybkość doju	Temperament	Odporn. na ketozę
101	112	88	101	103

BUDOWA

Córki: 434 | Stada: 220 | Wiarygodność: 99%

	96	100	104	108	
Typ i budowa					104
Wymię					105
Nogi i racice					113
Ocena ogólna					111

	96	100	104	108	
Wysokość	niski				wysoki 105
Szer. klatki piersiowej	wąska				szersza 105
Głębokość tułowia	płytki				głęboki 101
Kątowość sylwetki	słaba				dobra 106
Pochylenie zadu	uniesiony				spadzisty 103
Szerokość zadu	wąski				szerszy 103
Tylne nogi z tyłu	iksowate				proste 111
Tylne nogi z boku	pionowe				szablaste 101
Ustawienie racic	płaskie				stromie 101
Lokomocja	słaba				dobra 113
Zaw. przed. wymienia	luźne				mocne 102
Poł. strzyków przednich	szerokie				wąskie 102
Długość strzyków	krótkie				długie 97
Głębokość wymienia	głębokie				płytkie 107
Zaw. tyłu wymienia	niskie				wysokie 104
Poł. strzyków tylnych	szerokie				wąskie 101
Więzadło środkowe	słabe				mocne 103

Lunar

Wycena tradycyjna



Delta Lunar

NL 676012246

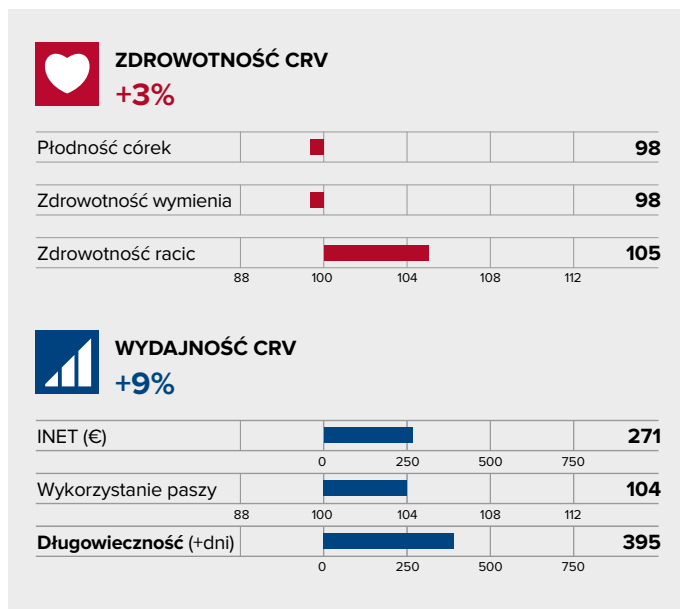
Urodzony: 28.04.2017

KAPPA KAZEINA: **BB**
BETA KAZEINA: **A1A2**



PRODUKCJA Córki: 18,372 | Stada: 3,507 | Wiarygodność: 99%

Mleko kg	Tłuszcz %	Białko %	Tłuszcz kg	Białko kg
+430	+0,50	+0,17	+65	+31



PRODUKCJA CÓREK (305 dni) – krowy dorosłe bez pierwiastek

Mleko kg	Tłuszcz %	Białko %	Tłuszcz kg	Białko kg
11205	4,47	3,56	501	399

- ★ Rewelacyjna sucha masa
- ★ Super wymię
- ★ Bardzo popularny w Holandii
- ★ Idealny do krycia jałówek

Ojciec buhajów w Holandii



Peak Chuck

Delta Lorin

Cogent Supershot

Bryhill Ransom Marquisse

Pepe

Delta Lieuwke



CECHY FUNKCJONALNE

Łatwość wycieleń	Komórki somat.	Szybkość doju	Temperament	Odporn. na ketozę
103	103	95	105	108

BUDOWA

Córki: 11,439 | Stada: 2,184 | Wiarygodność: 99%

	96	100	104	108	
Typ i budowa					103
Wymię					109
Nogi i racice					99
Ocena ogólna					106

	96	100	104	108	
Wysokość	niski				wysoki 102
Szer. klatki piersiowej	wąska				szersza 110
Głębokość tułowia	płytki				głęboki 105
Kątowość sylwetki	słaba				dobra 102
Pochylenie zadu	uniesiony				spadzisty 103
Szerokość zadu	wąski				szerszy 98
Tylne nogi z tyłu	iksowate				proste 100
Tylne nogi z boku	pionowe				szablaste 87
Ustawienie racic	płaskie				stromie 111
Lokomocja	słaba				dobra 102
Zaw. przed. wymienia	luźne				mocne 111
Poł. strzyków przednich	szerokie				wąskie 105
Długość strzyków	krótkie				długie 101
Głębokość wymienia	głębokie				płytkie 104
Zaw. tyłu wymienia	niskie				wysokie 105
Poł. strzyków tylnych	szerokie				wąskie 103
Więzadło środkowe	słabe				mocne 106

Natan

Wycena tradycyjna



Tirsvad Natan

NL 648817776

Urodzony: 10.06.2018

KAPPA KAZEINA: **BB**

BETA KAZEINA: **A2A2**



PRODUKCJA

Córki: 611 | Stada: 333 | Wiarygodność: 91%

Mleko kg	Tłuszcz %	Białko %	Tłuszcz kg	Białko kg
+1541	-0,13	-0,05	+52	+48



ZDROWOTNOŚĆ CRV

+7%

Płodność córek	105
Zdrowotność wymienia	106
Zdrowotność racic	108



WYDAJNOŚĆ CRV

+8%

INET (€)	325
Wykorzystanie paszy	103
Długowieczność (+dni)	180

PRODUKCJA CÓREK (305 dni) – krowy dorosłe bez pierwiastek

Mleko kg	Tłuszcz %	Białko %	Tłuszcz kg	Białko kg
11961	4,18	3,46	501	414

- ★ **BB i A2A2**
- ★ **Bardzo mocne wymię**
- ★ **Wysoka zdrowotność racic**



+255 €

View-Home Powerball-P

Stantons Adagio-P

Stantons Mccutchen 1174 Agree

Tirsvad Doorsopen Nevada

Ladys-Manor Doorsopen

Tirsvad Sargeant Nibali



CECHY FUNKCJONALNE

Łatwość wycieleń	Komórki somat.	Szybkość doju	Temperament	Odporn. na ketozę
100	105	93	94	102

BUDOWA

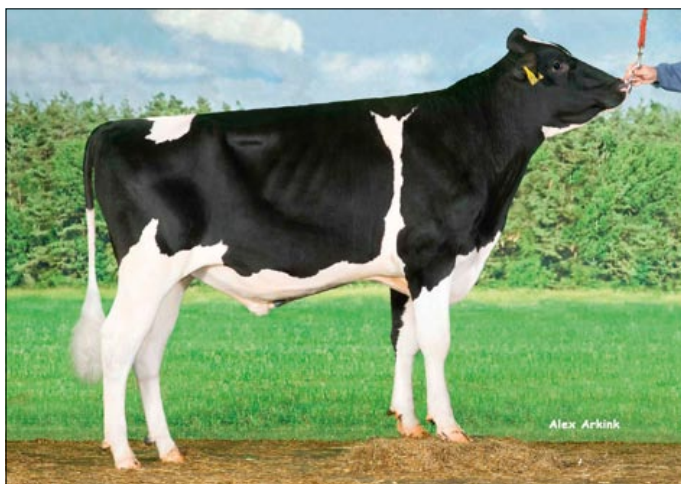
Córki: 227 | Stada: 141 | Wiarygodność: 96%

	96	100	104	108	
Typ i budowa					97
Wymię					109
Nogi i racice					106
Ocena ogólna					108

	96	100	104	108	
Wysokość	niski				wysoki 107
Szer. klatki piersiowej	wąska				szersza 99
Głębokość tułowia	płytki				głęboki 98
Kątowość sylwetki	słaba				dobra 106
Pochylenie zadu	uniesiony				spadzisty 99
Szerokość zadu	wąski				szerszy 105
Tylne nogi z tyłu	iksowate				proste 105
Tylne nogi z boku	pionowe				szablaste 102
Ustawienie racic	płaskie				stromie 99
Lokomocja	słaba				dobra 107
Zaw. przed. wymienia	luźne				mocne 107
Poł. strzyków przednich	szerokie				wąskie 100
Długość strzyków	krótkie				długie 98
Głębokość wymienia	głębokie				płytkie 109
Zaw. tyłu wymienia	niskie				wysokie 108
Poł. strzyków tylnych	szerokie				wąskie 100
Więzadło środkowe	słabe				mocne 101

Prominent

Wycena tradycyjna



Delta Prominent

NL 719787292
Urodzony: 14.11.2018

KAPPA KAZEINA: **AB**
BETA KAZEINA: **A2A2**



PRODUKCJA

Córki: 735 | Stada: 403 | Wiarygodność: 90%

Mleko kg	Tłuszcz %	Białko %	Tłuszcz kg	Białko kg
+809	+0,08	+0,13	+42	+41



ZDROWOTNOŚĆ CRV +7%

Międzynarodowy	Wymiar	Wartość
Płodność córek	88 - 112	103
Zdrowotność wymienia	88 - 112	106
Zdrowotność racic	88 - 112	105



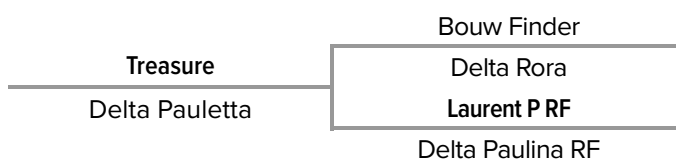
WYDAJNOŚĆ CRV +10%

Międzynarodowy	Wymiar	Wartość
INET (€)	0 - 750	265
Wykorzystanie paszy	88 - 112	104
Długowieczność (+dni)	0 - 750	422

PRODUKCJA CÓREK (305 dni) – krowy dorosłe bez pierwiastek

Mleko kg	Tłuszcz %	Białko %	Tłuszcz kg	Białko kg
11080	4,38	3,56	486	395

- ★ **Bardzo łatwe wycielenia**
- ★ **A2A2**
- ★ **Super pokrój**
- ★ **Bardzo niskie komórki somatyczne**



CECHY FUNKCJONALNE

Łatwość wycieleń	Komórki somat.	Szybkość doju	Temperament	Odporn. na ketozę
105	109	93	105	104

BUDOWA

Córki: 169 | Stada: 102 | Wiarygodność: 96%

	96	100	104	108	
Typ i budowa					100
Wymię					104
Nogi i racice					103
Ocena ogólna					104

	96	100	104	108	
Wysokość	niski				wysoki 105
Szer. klatki piersiowej	wąska				szeroka 102
Głębokość tułowia	płytki				głęboki 98
Kątowość sylwetki	słaba				dobra 97
Pochylenie zadu	uniesiony				spadzisty 102
Szerokość zadu	wąski				szeroki 101
Tylne nogi z tyłu	ikswate				proste 104
Tylne nogi z boku	pionowe				szablaste 95
Ustawienie racic	płaskie				stromie 105
Lokomocja	słaba				dobra 104
Zaw. przed. wymienia	luźne				mocne 105
Poł. strzyków przednich	szerokie				wąskie 104
Długość strzyków	krótkie				długie 99
Głębokość wymienia	głębokie				płytkie 106
Zaw. tyłu wymienia	niskie				wysokie 101
Poł. strzyków tylnych	szerokie				wąskie 104
Więzadło środkowe	słabe				mocne 103

Ranger

Wycena tradycyjna



Double W Ranger

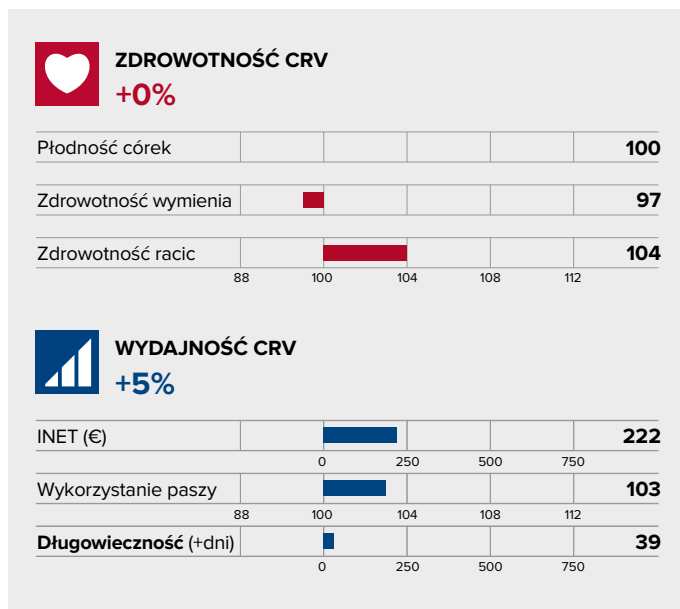
NL 661726527
Urodzony: 4.02.2016

KAPPA KAZEINA: **BB**
BETA KAZEINA: **A1A2**



PRODUKCJA Córki: 43,298 | Stada: 6,150 | Wiarygodność: 99%

Mleko kg	Tłuszcz %	Białko %	Tłuszcz kg	Białko kg
+263	+0,46	+0,19	+53	+26



PRODUKCJA CÓREK (305 dni) – krowy dorosłe bez pierwiastek

Mleko kg	Tłuszcz %	Białko %	Tłuszcz kg	Białko kg
11319	4,41	3,53	499	400

- ★ **Najpopularniejszy buhaj w Holandii**
- ★ **Super tłuszcz +0,46% i białko +0,19%**
- ★ **Bezkonkurencyjne nogi i racice**
- ★ **Numer 1 w pokroju**
- ★ **Buhaj kompletny**

Ojciec buhajów w Holandii



S-S-I Mogul Reflector
Ricky 8

Mountfield SSI DCY Mogul

Clear-Echo Super 2262
Bouw Snowfever

Ricky2



CECHY FUNKCJONALNE

Łatwość wycieleń	Komórki somat.	Szybkość doju	Temperament	Odporn. na ketozę
102	99	111	107	101

BUDOWA

Córki: 27,432 | Stada: 3,655 | Wiarygodność: 99%

	96	100	104	108	
Typ i budowa					106
Wymię					108
Nogi i racice					114
Ocena ogólna					114

	96	100	104	108	
Wysokość	niski				wysoki 105
Szer. klatki piersiowej	wąska				szersza 106
Głębokość tułowia	płytki				głęboki 109
Kątowość sylwetki	słaba				dobra 108
Pochylenie zadu	uniesiony				spadzisty 106
Szerokość zadu	wąski				szerszy 105
Tylne nogi z tyłu	iksowate				proste 113
Tylne nogi z boku	pionowe				szablaste 99
Ustawienie racic	płaskie				stromie 101
Lokomocja	słaba				dobra 114
Zaw. przed. wymienia	luźne				mocne 106
Poł. strzyków przednich	szerokie				wąskie 98
Długość strzyków	krótkie				długie 99
Głębokość wymienia	głębokie				płytkie 106
Zaw. tyłu wymienia	niskie				wysokie 105
Poł. strzyków tylnych	szerokie				wąskie 93
Więzadło środkowe	słabe				mocne 102

Reloader

Wycena tradycyjna



Delta Reloader

NL 671125486
Urodzony: 29.12.2016

KAPPA KAZEINA: **BB**
BETA KAZEINA: **A1A2**



PRODUKCJA

Córki: 442 | Stada: 176 | Wiarygodność: 98%

Mleko kg	Tłuszcz %	Białko %	Tłuszcz kg	Białko kg
+1567	-0,13	-0,15	+53	+39



ZDROWOTNOŚĆ CRV +9%

Płodność córek	104
Zdrowotność wymienia	110
Zdrowotność racic	107



WYDAJNOŚĆ CRV +22%

INET (€)	294
Wykorzystanie paszy	112
Długowieczność (+dni)	844

PRODUKCJA CÓREK (305 dni) – krowy dorosłe bez pierwiastek

Mleko kg	Tłuszcz %	Białko %	Tłuszcz kg	Białko kg
11662	4,29	3,45	501	403

- ★ **Nr 1 w NVI 339**
- ★ **Mistrzowska długowieczność**
- ★ **Najniższe komórki somatyczne**
- ★ **Bezkonkurencyjna zdrowotność wymienia**
- ★ **Idealny na jałówki**

Ojciec buhajów w Holandii



Bouw Finder
Delta Rainbow

DE-SU 11236 Balisto

Epic Finola
Delta G-Force
Delta Robyn



CECHY FUNKCJONALNE

Łatwość wycieleń	Komórki somat.	Szybkość doju	Temperament	Odporn. na ketozę
104	113	96	102	105

BUDOWA

Córki: 325 | Stada: 124 | Wiarygodność: 97%

	96	100	104	108	
Typ i budowa					96
Wymię					105
Nogi i racice					105
Ocena ogólna					104

	96	100	104	108	
Wysokość	niski				wysoki 104
Szer. klatki piersiowej	wąska				szersza 95
Głębokość tułowia	płytki				głęboki 100
Kątowość sylwetki	słaba				dobra 103
Pochylenie zadu	uniesiony				spadzisty 107
Szerokość zadu	wąski				szerszy 93
Tylne nogi z tyłu	iksowate				proste 103
Tylne nogi z boku	pionowe				szablaste 96
Ustawienie racic	płaskie				stromie 102
Lokomocja	słaba				dobra 107
Zaw. przed. wymienia	luźne				mocne 108
Poł. strzyków przednich	szerokie				wąskie 100
Długość strzyków	krótkie				długie 104
Głębokość wymienia	głębokie				płytkie 107
Zaw. tyłu wymienia	niskie				wysokie 102
Poł. strzyków tylnych	szerokie				wąskie 92
Więzadło środkowe	słabe				mocne 91

Shawarma

Wycena tradycyjna



Peak Shawarma

US 3200824479
Urodzony: 11.10.2018

KAPPA KAZEINA: **BB**
BETA KAZEINA: **A2A2**



PRODUKCJA

Córki: 1,206 | Stada: 200 | Wiarygodność: 85%

Mleko kg	Tłuszcz %	Białko %	Tłuszcz kg	Białko kg
+2296	-0,42	-0,20	+51	+58



ZDROWOTNOŚĆ CRV +4%

Płodność córek	104
Zdrowotność wymienia	105
Zdrowotność racic	104



WYDAJNOŚĆ CRV +11%

INET (€)	376
Wykorzystanie paszy	104
Długowieczność (+dni)	265

PRODUKCJA CÓREK (305 dni) – krowy dorosłe bez pierwiastek

Mleko kg	Tłuszcz %	Białko %	Tłuszcz kg	Białko kg
14014	3,87	3,24	542	454

- ★ Rewelacyjna produkcja mleka
+2296 kg
- ★ **BB i A2A2**
- ★ **Bardzo niskie komórki somatyczne**
- ★ **Wysoka płodność**



Ste Odile Milktime
Macland Roulette

S-S-I Montross Duke
STE Odile Supershot Electra
S-S-I Montross Jedi
Macland HF Yoder Rachel-ET



CECHY FUNKCJONALNE

Łatwość wycieleń	Komórki somat.	Szybkość doju	Temperament	Odporn. na ketozę
99	107	99	99	97

BUDOWA

Córki: 452 | Stada: 89 | Wiarygodność: 88%

	96	100	104	108	
Typ i budowa					100
Wymię					99
Nogi i racice					94
Ocena ogólna					97

	96	100	104	108	
Wysokość	niski				wysoki 104
Szer. klatki piersiowej	wąska				szersza 100
Głębokość tułowia	płytki				głęboki 109
Kątowość sylwetki	słaba				dobra 113
Pochylenie zadu	uniesiony				spadzisty 100
Szerokość zadu	wąski				szerszy 98
Tylne nogi z tyłu	iksowate				proste 92
Tylne nogi z boku	pionowe				szablaste 99
Ustawienie racic	płaskie				stromie 96
Lokomocja	słaba				dobra 96
Zaw. przed. wymienia	luźne				mocne 98
Poł. strzyków przednich	szerokie				wąskie 101
Długość strzyków	krótkie				długie 101
Głębokość wymienia	głębokie				płytkie 96
Zaw. tyłu wymienia	niskie				wysokie 102
Poł. strzyków tylnych	szerokie				wąskie 108
Więzadło środkowe	słabe				mocne 107

Woody

Wycena tradycyjna (dostępna forma seksowana)



Willem's-Hoeve Woody

NL 965020507
Urodzony: 27.07.2018

KAPPA KAZEINA: **AB**
BETA KAZEINA: **A2A2**



PRODUKCJA

Córki: 1,470 | Stada: 518 | Wiarygodność: 92%

Mleko kg	Tłuszcz %	Białko %	Tłuszcz kg	Białko kg
+2126	+0,03	+0,02	+93	+76



ZDROWOTNOŚĆ CRV +3%

Płodność córek	92
Zdrowotność wymienia	108
Zdrowotność racic	109



WYDAJNOŚĆ CRV +16%

INET (€)	539
Wykorzystanie paszy	109
Długowieczność (+dni)	401

PRODUKCJA CÓREK (305 dni) – krowy dorosłe bez pierwiastek

Mleko kg	Tłuszcz %	Białko %	Tłuszcz kg	Białko kg
12615	4,29	3,50	541	442

- ★ Międzynarodowa gwiazda
- ★ Fantastyczna produkcja mleka +2126 kg
- ★ Bardzo wysoki indeks NVI
- ★ Rewelacyjny pokrój
- ★ Jeden z najlepszych buhajów na świecie

Ojciec buhajów w Holandii

NVI
+299 €



Ranger
Rita 1626a

S-S-I Mogul Reflector

Ricky 8
Jetset
Rita 1162



CECHY FUNKCJONALNE

Łatwość wycieleń	Komórki somat.	Szybkość doju	Temperament	Odporn. na ketozę
102	110	96	101	98

BUDOWA

Córki: 737 | Stada: 303 | Wiarygodność: 99%

	96	100	104	108	
Typ i budowa					104
Wymię					110
Nogi i racice					109
Ocena ogólna					112

	96	100	104	108	
Wysokość	niski				wysoki 104
Szer. klatki piersiowej	wąska				szeroka 104
Głębokość tułowia	płytki				głęboki 109
Kątowość sylwetki	słaba				dobra 115
Pochylenie zadu	uniesiony				spadzisty 100
Szerokość zadu	wąski				szeroki 101
Tylne nogi z tyłu	iksowate				proste 107
Tylne nogi z boku	pionowe				szablaste 98
Ustawienie racic	płaskie				stromie 103
Lokomocja	słaba				dobra 109
Zaw. przed. wymienia	luźne				mocne 108
Poł. strzyków przednich	szerokie				wąskie 106
Długość strzyków	krótkie				długie 100
Głębokość wymienia	głębokie				płytkie 104
Zaw. tyłu wymienia	niskie				wysokie 110
Poł. strzyków tylnych	szerokie				wąskie 100
Więzadło środkowe	słabe				mocne 101

Amuse



Delta Amuse

NL 562018952
Urodzony: 13.06.2019

KAPPA KAZEINA: **BB**
BETA KAZEINA: **A2A2**



PRODUKCJA

Córk: 0 | Stada: 0 | Wiarygodność: 85%

Mleko kg	Tłuszcz %	Białko %	Tłuszcz kg	Białko kg
+2316	-0,18	-0,10	+78	+69



CECHY FUNKCJONALNE

Łatwość wycieleń	Komórki somat.	Szybkość doju	Temperament	Odporn. na ketozę
94	104	98	96	96

BUDOWA

Córk: 20 | Stada: 16 | Wiarygodność: 90%

	96	100	104	108	
Typ i budowa					103
Wymię					105
Nogi i racice					105
Ocena ogólna					107

	96	100	104	108	
Wysokość	niski				wysoki 102
Szer. klatki piersiowej	wąska				szeroka 103
Głębokość tułowia	płytki				głęboki 107
Kątowość sylwetki	słaba				dobra 108
Pochylenie zadu	uniesiony				spadzisty 95
Szerokość zadu	wąski				szeroki 103
Tylne nogi z tyłu	iksowate				proste 101
Tylne nogi z boku	pionowe				szablaste 100
Ustawienie racic	płaskie				stromie 104
Lokomocja	słaba				dobra 105
Zaw. przed. wymienia	luźne				mocne 102
Poł. strzyków przednich	szerokie				wąskie 109
Długość strzyków	krótkie				długie 97
Głębokość wymienia	głębokie				płytkie 103
Zaw. tyłu wymienia	niskie				wysokie 108
Poł. strzyków tylnych	szerokie				wąskie 108
Więzadło środkowe	słabe				mocne 106

Wycena genomowa





Lowlands Believer

NL 589817592
Urodzony: 22.10.2019

KAPPA KAZEINA: **BB**
BETA KAZEINA: **A2A2**



PRODUKCJA

Córki: 0 | Stada: 0 | Wiarygodność: 81%

Mleko kg	Tłuszcz %	Białko %	Tłuszcz kg	Białko kg
+1193	+0,33	+0,13	+84	+55



CECHY FUNKCJONALNE

Łatwość wycieleń	Komórki somat.	Szybkość doju	Temperament	Odporn. na ketozę
103	102	97	103	106

BUDOWA

Córki: 0 | Stada: 0 | Wiarygodność: 89%

	96	100	104	108	
Typ i budowa					102
Wymię					108
Nogi i racice					103
Ocena ogólna					107

	96	100	104	108	
Wysokość	niski				wysoki 101
Szer. klatki piersiowej	wąska				szeroka 102
Głębokość tułowia	płytki				głęboki 101
Kątowość sylwetki	słaba				dobra 104
Pochylenie zadu	uniesiony				spadzisty 96
Szerokość zadu	wąski				szeroki 96
Tylne nogi z tyłu	iksowate				proste 101
Tylne nogi z boku	pionowe				szablaste 94
Ustawienie racic	płaskie				stromie 104
Lokomocja	słaba				dobra 106
Zaw. przed. wymienia	luźne				mocne 106
Poł. strzyków przednich	szerokie				wąskie 104
Długość strzyków	krótkie				długie 103
Głębokość wymienia	głębokie				płytkie 102
Zaw. tyłu wymienia	niskie				wysokie 108
Poł. strzyków tylnych	szerokie				wąskie 105
Więzadło środkowe	słabe				mocne 107

ZDROWOTNOŚĆ CRV +6%

Płodność córek					101
Zdrowotność wymienia					99
Zdrowotność racic					110

WYDAJNOŚĆ CRV +16%

INET (€)					418
Wykorzystanie paszy					108
Długowieczność (+dni)					548

Wycena genomowa

- ★ Świetna sucha masa
- ★ Super wymię
- ★ BB i A2A2
- ★ Wybitna zdrowotność racic

Ojciec buhajów w Holandii



Lunar
Belda 1

Peak Chuck
Delta Lorin
Bomaz Altatopshot
Delta Babetje 1

Boreso

Dostępna forma seksowana



Delta Boreso

NL 672369869
Urodzony: 15.07.2021

KAPPA KAZEINA: **AA**
BETA KAZEINA: **A2A2**



PRODUKCJA

Córki: 0 | Stada: 0 | Wiarygodność: 77%

Mleko kg	Tłuszcz %	Białko %	Tłuszcz kg	Białko kg
+1063	+0,35	+0,16	+80	+53



CECHY FUNKCJONALNE

Łatwość wycieleń	Komórki somat.	Szybkość doju	Temperament	Odporn. na ketozę
100	105	100	101	100

BUDOWA

Córki: 0 | Stada: 0 | Wiarygodność: 85%

	96	100	104	108
Typ i budowa				108
Wymię				108
Nogi i racice				106
Ocena ogólna				111

	96	100	104	108
Wysokość	niski			wysoki 104
Szer. klatki piersiowej	wąska			szeroka 105
Głębokość tułowia	płytki			głęboki 104
Kątowość sylwetki	słaba			dobra 105
Pochylenie zadu	uniesiony			spadzisty 103
Szerokość zadu	wąski			szeroki 106
Tylne nogi z tyłu	iksowate			proste 105
Tylne nogi z boku	pionowe			szablaste 103
Ustawienie racic	płaskie			stromie 96
Lokomocja	słaba			dobra 107
Zaw. przed. wymienia	luźne			mocne 107
Poł. strzyków przednich	szerokie			wąskie 106
Długość strzyków	krótkie			długie 101
Głębokość wymienia	głębokie			płytkie 105
Zaw. tyłu wymienia	niskie			wysokie 108
Poł. strzyków tylnych	szerokie			wąskie 106
Więzadło środkowe	słabe			mocne 105

Wycena genomowa





Pine-Tree Brazen

US 3231545288
Urodzony: 27.05.2021

KAPPA KAZEINA: **AE**
BETA KAZEINA: **A1A2**



PRODUKCJA

Córki: 0 | Stada: 0 | Wiarygodność: 73%

Mleko kg	Tłuszcz %	Białko %	Tłuszcz kg	Białko kg
+1139	+0,43	-0,01	+91	+39

- ★ Wybitny tłuszcz **+0,43 %**
- ★ Świetna zdrowotność wymienia
- ★ Bardzo niskie komórki somatyczne



C-Haven Positive Deluxe-ET

Pine-Tree 7593
Hero 8571-ET

Progenesis Positive

C-Haven Slamdunk Dexy-ET

Pine-Tree Heroic

Pine-Tree Era Achie 7593



CECHY FUNKCJONALNE

Łatwość wycieleń	Komórki somat.	Szybkość doju	Temperament	Odporn. na ketozę
100	108	103	101	97

BUDOWA

Córki: 0 | Stada: 0 | Wiarygodność: 84%

	96	100	104	108	
Typ i budowa					105
Wymię					104
Nogi i racice					97
Ocena ogólna					102

	96	100	104	108	
Wysokość	niski				wysoki 100
Szer. klatki piersiowej	wąska				szersza 100
Głębokość tułowia	płytki				głęboki 104
Kątowość sylwetki	słaba				dobra 105
Pochylenie zadu	uniesiony				spadzisty 100
Szerokość zadu	wąski				szerszy 104
Tylne nogi z tyłu	iksowate				proste 95
Tylne nogi z boku	pionowe				szablaste 100
Ustawienie racic	płaskie				stromie 99
Lokomocja	słaba				dobra 98
Zaw. przed. wymienia	luźne				mocne 102
Poł. strzyków przednich	szerokie				wąskie 103
Długość strzyków	krótkie				długie 99
Głębokość wymienia	głębokie				płytkie 100
Zaw. tyłu wymienia	niskie				wysokie 107
Poł. strzyków tylnych	szerokie				wąskie 105
Więzadło środkowe	słabe				mocne 104

ZDROWOTNOŚĆ CRV

+6%

Wskaźnik	Skala	Wartość
Płodność córek	88 - 112	103
Zdrowotność wymienia	88 - 112	108
Zdrowotność racic	88 - 112	106

WYDAJNOŚĆ CRV

+12%

Wskaźnik	Skala	Wartość
INET (€)	0 - 750	367
Wykorzystanie paszy	88 - 112	104
Długowieczność (+dni)	0 - 750	445

Wycena genomowa

Circus P

Dostępna forma seksowana



Delta Circus P

NL 587245311

Urodzony: 29.07.2022

KAPPA KAZEINA: **AB**

BETA KAZEINA: **A1A2**



PRODUKCJA

Córki: 0 | Stada: 0 | Wiarygodność: 75%

Mleko kg	Tłuszcz %	Białko %	Tłuszcz kg	Białko kg
+1903	+0,07	-0,04	+88	+62



CECHY FUNKCJONALNE

Łatwość wycieleń	Komórki somat.	Szybkość doju	Temperament	Odporn. na ketozę
100	106	99	101	101

BUDOWA

Córki: 0 | Stada: 0 | Wiarygodność: 85%

	96	100	104	108	
Typ i budowa					104
Wymię					106
Nogi i racice					109
Ocena ogólna					110

	96	100	104	108	
Wysokość	niski				wysoki 106
Szer. klatki piersiowej	wąska				szersza 102
Głębokość tułowia	płytki				głęboki 106
Kątowość sylwetki	słaba				dobra 107
Pochylenie zadu	uniesiony				spadzisty 103
Szerokość zadu	wąski				szerszy 101
Tylne nogi z tyłu	iksowate				proste 108
Tylne nogi z boku	pionowe				szablaste 103
Ustawienie racic	płaskie				stromie 100
Lokomocja	słaba				dobra 109
Zaw. przed. wymienia	luźne				mocne 104
Poł. strzyków przednich	szerokie				wąskie 98
Długość strzyków	krótkie				długie 100
Głębokość wymienia	głębokie				płytkie 101
Zaw. tyłu wymienia	niskie				wysokie 106
Poł. strzyków tylnych	szerokie				wąskie 96
Więzadło środkowe	słabe				mocne 100

Wycena genomowa



Defiant

Dostępna forma seksowana



Kings-Ransom G Defiant
(na zdj. babka Kings-Ransom Fre Dollars VG85)

US 3224437572

Urodzony: 29.05.2021

KAPPA KAZEINA: **AB**

BETA KAZEINA: **A2A2**



PRODUKCJA

Córki: 0 | Stada: 0 | Wiarygodność: 73%

Mleko kg	Tłuszcz %	Białko %	Tłuszcz kg	Białko kg
+1390	+0,38	+0,06	+98	+54



CECHY FUNKCJONALNE

Łatwość wycieleń	Komórki somat.	Szybkość doju	Temperament	Odporn. na ketozę
96	104	103	103	97

BUDOWA

Córki: 0 | Stada: 0 | Wiarygodność: 84%

	96	100	104	108	
Typ i budowa					100
Wymię					107
Nogi i racice					99
Ocena ogólna					103

	96	100	104	108	
Wysokość	niski				wysoki 100
Szer. klatki piersiowej	wąska				szeroła 96
Głębokość tułowia	płytki				głęboki 100
Kątowość sylwetki	słaba				dobra 106
Pochylenie zadu	uniesiony				spadzisty 96
Szerokość zadu	wąski				szeroła 101
Tylne nogi z tyłu	iksowate				proste 100
Tylne nogi z boku	pionowe				szablaste 104
Ustawienie racic	płaskie				stromie 97
Lokomocja	słaba				dobra 100
Zaw. przed. wymienia	luźne				mocne 107
Poł. strzyków przednich	szerokie				wąskie 105
Długość strzyków	krótkie				długie 96
Głębokość wymienia	głębokie				płytkie 104
Zaw. tyłu wymienia	niskie				wysokie 108
Poł. strzyków tylnych	szerokie				wąskie 105
Więzadło środkowe	słabe				mocne 101

ZDROWOTNOŚĆ CRV +2%

	88	100	104	108	112	
Płodność córek						103
Zdrowotność wymienia						104
Zdrowotność racic						103

WYDAJNOŚĆ CRV +17%

	0	250	500	750	
INET (€)					446
Wykorzystanie paszy					109
Długowieczność (+dni)					551

Wycena genomowa

- ★ **Mocne wymię**
- ★ **A2A2**
- ★ **Świetne wykorzystanie paszy**



A-S-Cannon Frzzld Big AL

RMD-Dotterer SSI Gameday

Pine-Tree SSI 9839 3412

King-Ransom Legacy Daisy

Pine-Tree CW Legacy

King-Ransom Fre Dollars

Honeycomb



Pine-Tree Honeycomb

US 3150687471
Urodzony: 10.08.2019

KAPPA KAZEINA: **BB**
BETA KAZEINA: **A2A2**



PRODUKCJA

Córki: 47 | Stada: 7 | Wiarygodność: 91%

Mleko kg	Tłuszcz %	Białko %	Tłuszcz kg	Białko kg
+1045	+0,42	+0,05	+86	+41



ZDROWOTNOŚĆ CRV +5%

Płodność córek		103
Zdrowotność wymienia		104
Zdrowotność racic		106



WYDAJNOŚĆ CRV +17%

INET (€)		363
Wykorzystanie paszy		109
Długowieczność (+dni)		687

Wycena genomowa

- ★ Rewelacyjny tłuszcz **+0,42%**
- ★ **BB i A2A2**
- ★ Potężna długowieczność
- ★ Idealny na jałówki



Peak Altazarek-ET

Pine-Tree 5976 Prop 7829

Bomaz Altatopshot

Ruby-ANN

Pine-Tree Prophecy

Sandy-Valley No Limit



CECHY FUNKCJONALNE

Łatwość wycieleń	Komórki somat.	Szybkość doju	Temperament	Odporn. na ketozę
104	105	102	104	100

BUDOWA

Córki: 0 | Stada: 0 | Wiarygodność: 82%

	96	100	104	108	
Typ i budowa					98
Wymię					107
Nogi i racice					97
Ocena ogólna					102

	96	100	104	108	
Wysokość	niski				wysoki 97
Szer. klatki piersiowej	wąska				szeroła 101
Głębokość tułowia	płytki				głęboki 98
Kątowość sylwetki	słaba				dobła 101
Pochylenie zadu	uniesiony				spadzisty 92
Szerokość zadu	wąski				szeroła 101
Tylne nogi z tyłu	iksowate				proste 97
Tylne nogi z boku	pionowe				szablaste 106
Ustawienie racic	płaskie				stromie 95
Lokomocja	słaba				dobła 99
Zaw. przed. wymienia	luźne				mocne 111
Poł. strzyków przednich	szerokie				wąskie 94
Długość strzyków	krótkie				długie 99
Głębokość wymienia	głębokie				płytkie 108
Zaw. tyłu wymienia	niskie				wysokie 102
Poł. strzyków tylnych	szerokie				wąskie 95
Więzadło środkowe	słabe				mocne 95



Delta Keen

NL 692626607
Urodzony: 06.08.2022

KAPPA KAZEINA: **AB**
BETA KAZEINA: **A1A2**



PRODUKCJA

Córki: 0 | Stada: 0 | Wiarygodność: 75%

Mleko kg	Tłuszcz %	Białko %	Tłuszcz kg	Białko kg
+1005	+0,30	+0,25	+72	+60



ZDROWOTNOŚĆ CRV +7%

Płodność córek					100
Zdrowotność wymienia					106
Zdrowotność racic					108



WYDAJNOŚĆ CRV +10%

INET (€)					411
Wykorzystanie paszy					102
Długowieczność (+dni)					534

Wycena genomowa

- ★ Wysoki indeks NVI 281
- ★ Świetny skład mleka
- ★ Rewelacyjne nogi i racice
- ★ Super pokrój



Liberate
Lizette 5343

Gigantix
Liesje 1323
Martin
Lizette 4878



CECHY FUNKCJONALNE

Łatwość wycieleń	Komórki somat.	Szybkość doju	Temperament	Odporn. na ketozę
103	105	99	100	109

BUDOWA

Córki: 0 | Stada: 0 | Wiarygodność: 85%

	96	100	104	108	
Typ i budowa					104
Wymię					104
Nogi i racice					110
Ocena ogólna					109

	96	100	104	108	
Wysokość	niski				wysoki 104
Szer. klatki piersiowej	wąska				szeroła 103
Głębokość tułowia	płytki				głęboki 103
Kątowość sylwetki	słaba				dobra 106
Pochylenie zadu	uniesiony				spadzisty 97
Szerokość zadu	wąski				szeroła 99
Tylne nogi z tyłu	iksowate				proste 109
Tylne nogi z boku	pionowe				szablaste 97
Ustawienie racic	płaskie				stromie 104
Lokomocja	słaba				dobra 111
Zaw. przed. wymienia	luźne				mocne 100
Poł. strzyków przednich	szerokie				wąskie 97
Długość strzyków	krótkie				długie 105
Głębokość wymienia	głębokie				płytkie 102
Zaw. tyłu wymienia	niskie				wysokie 105
Poł. strzyków tylnych	szerokie				wąskie 96
Więzadło środkowe	słabe				mocne 101

Liberate

Dostępna forma seksowana



Delta Liberate

NL 684554460
Urodzony: 15.06.2020

KAPPA KAZEINA: **AB**
BETA KAZEINA: **A2A2**



PRODUKCJA

Córki: 0 | Stada: 0 | Wiarygodność: 78%

Mleko kg	Tłuszcz %	Białko %	Tłuszcz kg	Białko kg
+988	+0,40	+0,27	+81	+61



CECHY FUNKCJONALNE

Łatwość wycieleń	Komórki somat.	Szybkość doju	Temperament	Odporn. na ketozę
102	100	101	100	106



ZDROWOTNOŚĆ CRV +4%

Płodność córek	98
Zdrowotność wymienia	99
Zdrowotność racic	110



WYDAJNOŚĆ CRV +9%

INET (€)	434
Wykorzystanie paszy	102
Długowieczność (+dni)	346

Wycena genomowa

- ★ Rewelacyjny skład mleka
- ★ A2A2
- ★ Świetny pokrój
- ★ Wybitna zdrowotność racic

Ojciec buhajów w Holandii



Gigantix

Liesje 1323

Boldi v Gymnast

Erina

Double W Rush Hour

Peeldijker Lies

BUDOWA

Córki: 0 | Stada: 0 | Wiarygodność: 86%

	96	100	104	108	
Typ i budowa					103
Wymię					106
Nogi i racice					108
Ocena ogólna					109

	96	100	104	108	
Wysokość	niski				wysoki 103
Szer. klatki piersiowej	wąska				szeroka 103
Głębokość tułowia	płytki				głęboki 101
Kątowość sylwetki	słaba				dobra 102
Pochylenie zadu	uniesiony				spadzisty 96
Szerokość zadu	wąski				szeroki 100
Tylne nogi z tyłu	iksowate				proste 107
Tylne nogi z boku	pionowe				szablaste 99
Ustawienie racic	płaskie				stromie 100
Lokomocja	słaba				dobra 109
Zaw. przed. wymienia	luźne				mocne 105
Poł. strzyków przednich	szerokie				wąskie 98
Długość strzyków	krótkie				długie 99
Głębokość wymienia	głębokie				płytkie 105
Zaw. tyłu wymienia	niskie				wysokie 105
Poł. strzyków tylnych	szerokie				wąskie 97
Więzadło środkowe	słabe				mocne 100



Peak Martini

US 3205436593
Urodzony: 12.07.2019

KAPPA KAZEINA: **AA**
BETA KAZEINA: **A2A2**



PRODUKCJA

Córki: 0 | Stada: 0 | Wiarygodność: 77%

Mleko kg	Tłuszcz %	Białko %	Tłuszcz kg	Białko kg
+1993	-0,39	-0,22	+42	+46



CECHY FUNKCJONALNE

Łatwość wycieleń	Komórki somat.	Szybkość doju	Temperament	Odporn. na ketozę
98	108	99	103	98



ZDROWOTNOŚĆ CRV +4%

Miara	Skala	Wartość
Płodność córek	88 - 112	102
Zdrowotność wymienia	88 - 112	106
Zdrowotność racic	88 - 112	108



WYDAJNOŚĆ CRV +12%

Miara	Skala	Wartość
INET (€)	0 - 750	301
Wykorzystanie paszy	88 - 112	104
Długowieczność (+dni)	0 - 750	572

Wycena genomowa

- ★ Świetna produkcja mleka **+1993 kg**
- ★ Super długowieczność
- ★ **A2A2**
- ★ Bardzo niskie komórki somatyczne



STE Odile Milktime
T-Spruce Crown

S-S-I Montross Duke
STE Odile Supershot Electra
Melarry Josuper Frazzled
MS Jack Mon 32328

BUDOWA

Córki: 0 | Stada: 0 | Wiarygodność: 86%

Miara	Skala	Wartość
Typ i budowa	96 - 108	107
Wymię	96 - 108	106
Nogi i racice	96 - 108	93
Ocena ogólna	96 - 108	102

Miara	Skala	Wartość
Wysokość	niski - wysoki	102
Szer. klatki piersiowej	wąska - szeroka	102
Głębokość tułowia	płytki - głęboki	102
Kątowość sylwetki	słaba - dobra	106
Pochylenie zadu	uniesiony - spadzisty	98
Szerokość zadu	wąski - szeroki	105
Tylne nogi z tyłu	iksowate - proste	92
Tylne nogi z boku	pionowe - szablaste	95
Ustawienie racic	płaskie - strome	102
Lokomocja	słaba - dobra	95
Zaw. przed. wymienia	luźne - mocne	107
Poł. strzyków przednich	szerokie - wąskie	103
Długość strzyków	krótkie - długie	99
Głębokość wymienia	płytkie - głębokie	104
Zaw. tyłu wymienia	niskie - wysokie	106
Poł. strzyków tylnych	szerokie - wąskie	107
Więzadło środkowe	słabe - mocne	105

Perfect

Dostępna forma seksowana



Delta Perfect

NL 632215609
Urodzony: 05.06.2020

KAPPA KAZEINA: **AB**
BETA KAZEINA: **A2A2**



PRODUKCJA

Córki: 0 | Stada: 0 | Wiarygodność: 79%

Mleko kg	Tłuszcz %	Białko %	Tłuszcz kg	Białko kg
+1018	+0,26	+0,17	+69	+52



CECHY FUNKCJONALNE

Łatwość wycieleń	Komórki somat.	Szybkość doju	Temperament	Odporn. na ketozę
101	110	97	103	104



ZDROWOTNOŚĆ CRV +7%

Płodność córek	98
Zdrowotność wymienia	110
Zdrowotność racic	111



WYDAJNOŚĆ CRV +14%

INET (€)	372
Wykorzystanie paszy	107
Długowieczność (+dni)	638

Wycena genomowa

- ★ Super nogi i racice
- ★ A2A2
- ★ Bardzo zdrowe wymię
- ★ Idealny pokrój

Ojciec buhajów w Holandii



Woody
Delta Pien

Ranger
Rita 1626a
Delta Jafin
Delta Pipi

BUDOWA

Córki: 0 | Stada: 0 | Wiarygodność: 88%

	96	100	104	108	
Typ i budowa					105
Wymię					104
Nogi i racice					113
Ocena ogólna					111

	96	100	104	108	
Wysokość	niski				wysoki 100
Szer. klatki piersiowej	wąska				szeroka 105
Głębokość tułowia	płytki				głęboki 107
Kątowość sylwetki	słaba				dobra 108
Pochylenie zadu	uniesiony				spadzisty 102
Szerokość zadu	wąski				szeroki 104
Tylne nogi z tyłu	iksowate				proste 112
Tylne nogi z boku	pionowe				szablaste 98
Ustawienie racic	płaskie				stromie 102
Lokomocja	słaba				dobra 113
Zaw. przed. wymienia	luźne				mocne 104
Poł. strzyków przednich	szerokie				wąskie 102
Długość strzyków	krótkie				długie 100
Głębokość wymienia	głębokie				płytkie 102
Zaw. tyłu wymienia	niskie				wysokie 104
Poł. strzyków tylnych	szerokie				wąskie 99
Więzadło środkowe	słabe				mocne 98



Delta Producer

NL 672156160

 Urodzony: **09.01.2022**

 KAPPA KAZEINA: **BB**
 BETA KAZEINA: **A2A2**

PRODUKCJA

Córk: 0 | Stada: 0 | Wiarygodność: 76%

Mleko kg	Tłuszcz %	Białko %	Tłuszcz kg	Białko kg
+1702	+0,27	+0,11	+101	+71

- ★ Super produkcja mleka
- ★ Rewelacyjny skład mleka
- ★ BB i A2A2
- ★ Idealny na jałówki


Marpon

Mirjam 4

Martin

Band Classy 402

Jeronimo

Mirjam 1


CECHY FUNKCJONALNE

Łatwość wycieleń	Komórki somat.	Szybkość doju	Temperament	Odporn. na ketozę
104	102	100	105	101

BUDOWA

Córk: 0 | Stada: 0 | Wiarygodność: 85%

	96	100	104	108
Typ i budowa				101
Wymię				104
Nogi i racice				104
Ocena ogólna				105

	96	100	104	108
Wysokość	niski			wysoki 105
Szer. klatki piersiowej	wąska			szeroka 102
Głębokość tułowia	płytki			głęboki 110
Kątowość sylwetki	słaba			dobra 112
Pochylenie zadu	uniesiony			spadzisty 96
Szerokość zadu	wąski			szeroki 103
Tylne nogi z tyłu	iksowate			proste 105
Tylne nogi z boku	pionowe			szablaste 107
Ustawienie racic	płaskie			stromie 96
Lokomocja	słaba			dobra 106
Zaw. przed. wymienia	luźne			mocne 103
Poł. strzyków przednich	szerokie			wąskie 106
Długość strzyków	krótkie			długie 109
Głębokość wymienia	głębokie			płytkie 101
Zaw. tyłu wymienia	niskie			wysokie 106
Poł. strzyków tylnych	szerokie			wąskie 104
Więzadło środkowe	słabe			mocne 104


ZDROWOTNOŚĆ CRV
+2%

Płodność córek					100
Zdrowotność wymienia					101
Zdrowotność racic					102


WYDAJNOŚĆ CRV
+17%

INET (€)					526
Wykorzystanie paszy					111
Długowieczność (+dni)					239

Wycena genomowa

Reformer

Dostępna forma seksowana



Koepon Reformer

NL 549118804
Urodzony: 23.01.2021

KAPPA KAZEINA: **BB**
BETA KAZEINA: **A2A2**



PRODUKCJA

Córki: 0 | Stada: 0 | Wiarygodność: 77%

Mleko kg	Tłuszcz %	Białko %	Tłuszcz kg	Białko kg
+1674	-0,10	+0,11	+61	+70



CECHY FUNKCJONALNE

Łatwość wycieleń	Komórki somat.	Szybkość doju	Temperament	Odporn. na ketozę
102	106	101	103	106

BUDOWA

Córki: 0 | Stada: 0 | Wiarygodność: 86%

	96	100	104	108	
Typ i budowa					102
Wymię					108
Nogi i racice					102
Ocena ogólna					107

	96	100	104	108	
Wysokość	niski				wysoki 104
Szer. klatki piersiowej	wąska				szeroka 100
Głębokość tułowia	płytki				głęboki 105
Kątowość sylwetki	słaba				dobra 107
Pochylenie zadu	uniesiony				spadzisty 94
Szerokość zadu	wąski				szeroki 104
Tylne nogi z tyłu	iksowate				proste 102
Tylne nogi z boku	pionowe				szablaste 101
Ustawienie racic	płaskie				strome 98
Lokomocja	słaba				dobra 102
Zaw. przed. wymienia	luźne				mocne 107
Poł. strzyków przednich	szerokie				wąskie 100
Długość strzyków	krótkie				długie 102
Głębokość wymienia	głębokie				płytkie 105
Zaw. tyłu wymienia	niskie				wysokie 109
Poł. strzyków tylnych	szerokie				wąskie 98
Więzadło środkowe	słabe				mocne 98

Wycena genomowa





Delta Smart

NL 898618019
Urodzony: 06.11.2021

KAPPA KAZEINA: **BB**
BETA KAZEINA: **A2A2**



PRODUKCJA

Córki: 0 | Stada: 0 | Wiarygodność: 76%

Mleko kg	Tłuszcz %	Białko %	Tłuszcz kg	Białko kg
+873	-0,13	+0,10	+24	+40



ZDROWOTNOŚĆ CRV +6%

Płodność córek					100
Zdrowotność wymienia					104
Zdrowotność racic					111



WYDAJNOŚĆ CRV +9%

INET (€)					226
Wykorzystanie paszy					102
Długowieczność (+dni)					917

- ★ Mistrzowska budowa wymienia
- ★ Królewski pokrój
- ★ BB i A2A2
- ★ Wybitna zdrowotność racic
- ★ Niebywała długowieczność +917 dni!



Genius
Delta Harmet

Gywer
Meghan 153
Topgear
Delta Hasta



CECHY FUNKCJONALNE

Łatwość wycieleń	Komórki somat.	Szybkość doju	Temperament	Odporn. na ketozę
101	103	100	96	109

BUDOWA

Córki: 0 | Stada: 0 | Wiarygodność: 85%

	96	100	104	108	
Typ i budowa					105
Wymię					113
Nogi i racice					106
Ocena ogólna					112

	96	100	104	108	
Wysokość	niski				wysoki 102
Szer. klatki piersiowej	wąska				szeroka 106
Głębokość tułowia	płytki				głęboki 101
Kątowość sylwetki	słaba				dobra 102
Pochylenie zadu	uniesiony				spadzisty 102
Szerokość zadu	wąski				szeroki 105
Tylne nogi z tyłu	iksowate				proste 104
Tylne nogi z boku	pionowe				szablaste 94
Ustawienie racic	płaskie				stromie 104
Lokomocja	słaba				dobra 108
Zaw. przed. wymienia	luźne				mocne 112
Poł. strzyków przednich	szerokie				wąskie 105
Długość strzyków	krótkie				długie 103
Głębokość wymienia	głębokie				płytkie 112
Zaw. tyłu wymienia	niskie				wysokie 112
Poł. strzyków tylnych	szerokie				wąskie 105
Więzadło środkowe	słabe				mocne 107

Wycena genomowa

Starliner



CRV Delta Starliner

NL 688518408

Urodzony: 31.03.2020

KAPPA KAZEINA: **BB**
BETA KAZEINA: **A2A2**

PRODUKCJA

Córki: 0 | Stada: 0 | Wiarygodność: 80%

Mleko kg	Tłuszcz %	Białko %	Tłuszcz kg	Białko kg
+855	+0,11	+0,05	+47	+35



ZDROWOTNOŚĆ CRV

+7%

Płodność córek		104
Zdrowotność wymienia		109
Zdrowotność racic		106



WYDAJNOŚĆ CRV

+12%

INET (€)		254
Wykorzystanie paszy		105
Długowieczność (+dni)		674

Wycena genomowa

- ★ **Bardzo niskie komórki somatyczne**
- ★ **Super długowieczność**
- ★ **BB i A2A2**
- ★ **Idealny do krycia jałówek**



Wirdum

Mustang Cosmo

Ranger

Delta Wolda

Progenesis Mustang

Yedi Cosmo



CECHY FUNKCJONALNE

Łatwość wycieleń	Komórki somat.	Szybkość doju	Temperament	Odporn. na ketozę
107	112	96	104	103

BUDOWA

Córki: 0 | Stada: 0 | Wiarygodność: 89%

	96	100	104	108	
Typ i budowa					101
Wymię					103
Nogi i racice					107
Ocena ogólna					107

	96	100	104	108	
Wysokość	niski				wysoki 96
Szer. klatki piersiowej	wąska				szersza 104
Głębokość tułowia	płytki				głęboki 104
Kątowość sylwetki	słaba				dobra 106
Pochylenie zadu	uniesiony				spadzisty 101
Szerokość zadu	wąski				szerszy 97
Tylne nogi z tyłu	iksowate				proste 107
Tylne nogi z boku	pionowe				szablaste 100
Ustawienie racic	płaskie				stromie 99
Lokomocja	słaba				dobra 107
Zaw. przed. wymienia	luźne				mocne 102
Poł. strzyków przednich	szerokie				wąskie 95
Długość strzyków	krótkie				długie 103
Głębokość wymienia	głębokie				płytkie 100
Zaw. tyłu wymienia	niskie				wysokie 103
Poł. strzyków tylnych	szerokie				wąskie 94
Więzadło środkowe	słabe				mocne 100

Steady P RF

Dostępna forma seksowana



Delta Steady P

NL 648906029
Urodzony: 08.12.2021

KAPPA KAZEINA: **AB**
BETA KAZEINA: **A2A2**



PRODUKCJA

Córki: 0 | Stada: 0 | Wiarygodność: 75%

Mleko kg	Tłuszcz %	Białko %	Tłuszcz kg	Białko kg
+1471	+0,08	+0,08	+71	+59



ZDROWOTNOŚĆ CRV +6%

Wskaznik	Skala (88-112)	Wartość
Płodność córek	88-112	103
Zdrowotność wymienia	88-112	107
Zdrowotność racic	88-112	103



WYDAJNOŚĆ CRV +18%

Wskaznik	Skala (88-112)	Wartość
INET (€)	0-750	411
Wykorzystanie paszy	88-112	108
Długowieczność (+dni)	0-750	778

Wycena genomowa

- ★ Rewelacyjna długowieczność
- ★ A2A2
- ★ Piękne wymię
- ★ Idealny do krycia jałówek



Hin Sorelio P

Delta Tsjerkje

Solitaire P

Hin Dido

Vh Hedelund Charley Crown

Delta Tracy



CECHY FUNKCJONALNE

Wskaznik	Wartość
Łatwość wycieleń	107
Komórki somat.	108
Szybkość doju	97
Temperament	100
Odporn. na ketozę	105

BUDOWA

Córki: 0 | Stada: 0 | Wiarygodność: 85%

Wskaznik	Skala (96-108)	Wartość
Typ i budowa	96-108	96
Wymię	96-108	109
Nogi i racice	96-108	104
Ocena ogólna	96-108	105

Wskaznik	Skala (96-108)	Wartość
Wysokość	niski / wysoki	104
Szer. klatki piersiowej	wąska / szeroka	92
Głębokość tułowia	płytki / głęboki	98
Kątowość sylwetki	słaba / dobra	106
Pochylenie zadu	uniesiony / spadzisty	101
Szerokość zadu	wąski / szeroki	102
Tylne nogi z tyłu	iksowate / proste	104
Tylne nogi z boku	pionowe / szablaste	101
Ustawienie racic	płaskie / strome	101
Lokomocja	słaba / dobra	104
Zaw. przed. wymienia	luźne / mocne	105
Poł. strzyków przednich	szerokie / wąskie	97
Długość strzyków	krótkie / długie	104
Głębokość wymienia	płytkie / głębokie	109
Zaw. tyłu wymienia	niskie / wysokie	109
Poł. strzyków tylnych	szerokie / wąskie	98
Więzadło środkowe	słabe / mocne	104



Delta Transform

NL 642555058
Urodzony: 27.08.2020

KAPPA KAZEINA: **AB**
BETA KAZEINA: **A2A2**



PRODUKCJA

Córki: 0 | Stada: 0 | Wiarygodność: 80%

Mleko kg	Tłuszcz %	Białko %	Tłuszcz kg	Białko kg
+1201	-0,13	+0,16	+38	+58



ZDROWOTNOŚĆ CRV
+5%

Płodność córek					100
Zdrowotność wymienia					101
Zdrowotność racic					109



WYDAJNOŚĆ CRV
+4%

INET (€)					334
Wykorzystanie paszy					99
Długowieczność (+dni)					391

Wycena genomowa

- ★ Rewelacyjna budowa nóg i racic
- ★ Idealny do krycia jałówek
- ★ **A2A2**
- ★ Super zdrowe racice



Pitcher-Red
Delta Jolinde

Jetstream-Red
Delta Pyta Red
Double W Rush Hour
Delta Jante RF



CECHY FUNKCJONALNE

Łatwość wycieleń	Komórki somat.	Szybkość doju	Temperament	Odporn. na ketozę
109	101	101	105	102

BUDOWA

Córki: 0 | Stada: 0 | Wiarygodność: 88%

	96	100	104	108	
Typ i budowa					103
Wymię					101
Nogi i racice					110
Ocena ogólna					108

	96	100	104	108	
Wysokość	niski				wysoki 102
Szer. klatki piersiowej	wąska				szersza 112
Głębokość tułowia	płytki				głęboki 105
Kątowość sylwetki	słaba				dobra 105
Pochylenie zadu	uniesiony				spadzisty 101
Szerokość zadu	wąski				szerszy 107
Tylne nogi z tyłu	iksowate				proste 111
Tylne nogi z boku	pionowe				szablaste 95
Ustawienie racic	płaskie				stromo 105
Lokomocja	słaba				dobra 111
Zaw. przed. wymienia	luźne				mocne 104
Poł. strzyków przednich	szerokie				wąskie 105
Długość strzyków	krótkie				długie 100
Głębokość wymienia	głębokie				płytkie 103
Zaw. tyłu wymienia	niskie				wysokie 98
Poł. strzyków tylnych	szerokie				wąskie 99
Więzadło środkowe	słabe				mocne 97



Delta Upward

NL 917636635
Urodzony: 26.08.2020

KAPPA KAZEINA: **AA**
BETA KAZEINA: **A2A2**



PRODUKCJA

Córki: 0 | Stada: 0 | Wiarygodność: 80%

Mleko kg	Tłuszcz %	Białko %	Tłuszcz kg	Białko kg
+1583	-0,10	+0,08	+57	+63



ZDROWOTNOŚĆ CRV +5%

Płodność córek	98
Zdrowotność wymienia	107
Zdrowotność racic	109



WYDAJNOŚĆ CRV +14%

INET (€)	400
Wykorzystanie paszy	106
Długowieczność (+dni)	416

Wycena genomowa

- ★ **Bardzo niskie komórki somatyczne**
- ★ **A2A2**
- ★ **Na jałówki**
- ★ **Piękne nogi i racice**



Woody
Delta Elish 1

Ranger
Rita 1626a
Waterloo
Delta Elish



CECHY FUNKCJONALNE

Łatwość wycieleń	Komórki somat.	Szybkość doju	Temperament	Odporn. na ketozę
105	109	101	97	101

BUDOWA

Córki: 0 | Stada: 0 | Wiarygodność: 89%

	96	100	104	108	
Typ i budowa					101
Wymię					105
Nogi i racice					109
Ocena ogólna					108

	96	100	104	108	
Wysokość	niski				wysoki 101
Szer. klatki piersiowej	wąska				szersza 98
Głębokość tułowia	płytki				głęboki 98
Kątowość sylwetki	słaba				dobra 106
Pochylenie zadu	uniesiony				spadzisty 100
Szerokość zadu	wąski				szerszy 99
Tylne nogi z tyłu	iksowate				proste 107
Tylne nogi z boku	pionowe				szablaste 105
Ustawienie racic	płaskie				stromie 97
Lokomocja	słaba				dobra 110
Zaw. przed. wymienia	luźne				mocne 103
Poł. strzyków przednich	szerokie				wąskie 100
Długość strzyków	krótkie				długie 104
Głębokość wymienia	głębokie				płytkie 103
Zaw. tyłu wymienia	niskie				wysokie 106
Poł. strzyków tylnych	szerokie				wąskie 98
Więzadło środkowe	słabe				mocne 101



Delta Volkmar PP

NL 626907101
Urodzony: 07.04.2022

KAPPA KAZEINA: **AE**
BETA KAZEINA: **A1A2**



PRODUKCJA

Córki: 0 | Stada: 0 | Wiarygodność: 75%

Mleko kg	Tłuszcz %	Białko %	Tłuszcz kg	Białko kg
+900	+0,18	+0,07	+56	+38



ZDROWOTNOŚĆ CRV
+6%

Płodność córek	104
Zdrowotność wymienia	109
Zdrowotność racic	105



WYDAJNOŚĆ CRV
+10%

INET (€)	286
Wykorzystanie paszy	101
Długowieczność (+dni)	985

Wycena genomowa

- ★ Najwyższa długowieczność **+985 dni!**
- ★ Rewelacyjna budowa wymienia
- ★ Mistrzowska zdrowotność i vitalność
- ★ Wysoka płodność



Cartoon P-Red
RHO Bingo

Koepon Altatop-Red

Lol 422
Simon P

RHO Bounty 779



CECHY FUNKCJONALNE

Łatwość wycieleń	Komórki somat.	Szybkość doju	Temperament	Odporn. na ketozę
105	106	98	101	102

BUDOWA

Córki: 0 | Stada: 0 | Wiarygodność: 84%

	96	100	104	108	
Typ i budowa					102
Wymię					111
Nogi i racice					99
Ocena ogólna					107

	96	100	104	108	
Wysokość	niski				wysoki 106
Szer. klatki piersiowej	wąska				szeroka 102
Głębokość tułowia	płytki				głęboki 101
Kątowość sylwetki	słaba				dobra 104
Pochylenie zadu	uniesiony				spadzisty 99
Szerokość zadu	wąski				szeroki 101
Tylne nogi z tyłu	iksowate				proste 99
Tylne nogi z boku	pionowe				szablaste 96
Ustawienie racic	płaskie				stromie 105
Lokomocja	słaba				dobra 100
Zaw. przed. wymienia	luźne				mocne 113
Poł. strzyków przednich	szerokie				wąskie 99
Długość strzyków	krótkie				długie 101
Głębokość wymienia	głębokie				płytkie 112
Zaw. tyłu wymienia	niskie				wysokie 107
Poł. strzyków tylnych	szerokie				wąskie 100
Więzadło środkowe	słabe				mocne 100

Buhaje czerwono-białe



Els Korsten

Altitude

Wycena tradycyjna



Drouner Altitude-Red

NL 572541475
Urodzony: 07.02.2019

KAPPA KAZEINA: **AE**
BETA KAZEINA: **A1A1**



PRODUKCJA

Córki: 145 | Stada: 74 | Wiarygodność: 88%

Mleko kg	Tłuszcz %	Białko %	Tłuszcz kg	Białko kg
+763	+0,26	+0,10	+57	+36



ZDROWOTNOŚĆ CRV +6%

Płodność córek		102
Zdrowotność wymienia		105
Zdrowotność racic		103



WYDAJNOŚĆ CRV +8%

INET (€)		280
Wykorzystanie paszy		103
Długowieczność (+dni)		312

PRODUKCJA CÓREK (305 dni) – krowy dorosłe bez pierwiastek

Mleko kg	Tłuszcz %	Białko %	Tłuszcz kg	Białko kg
11248	4,41	3,60	497	406

- ★ **Przepiętkne wymię**
- ★ **Bardzo niskie komórki somatyczne**
- ★ **Wzorowa budowa nóg i racic**
- ★ **Holenderski mistrz pokroju**

Ojciec buhajów w Holandii



Jacuzzi-Red

Drouner DH Aiko

Livington

Delta Jina

Dg Charley

Drouner Aiko 12



CECHY FUNKCJONALNE

Łatwość wycieleń	Komórki somat.	Szybkość doju	Temperament	Odporn. na ketozę
101	106	92	102	104

BUDOWA

Córki: 47 | Stada: 26 | Wiarygodność: 92%

	96	100	104	108	
Typ i budowa					102
Wymię					112
Nogi i racice					108
Ocena ogólna					112

	96	100	104	108	
Wysokość	niski			wysoki	108
Szer. klatki piersiowej	wąska			szeroka	105
Głębokość tułowia	płytki			głęboki	104
Kątowość sylwetki	słaba			dobra	108
Pochylenie zadu	uniesiony			spadzisty	95
Szerokość zadu	wąski			szeroki	102
Tylne nogi z tyłu	iksowate			proste	109
Tylne nogi z boku	pionowe			szablaste	93
Ustawienie racic	płaskie			stromie	107
Lokomocja	słaba			dobra	110
Zaw. przed. wymienia	luźne			mocne	109
Poł. strzyków przednich	szerokie			wąskie	106
Długość strzyków	krótkie			długie	98
Głębokość wymienia	głębokie			płytkie	109
Zaw. tyłu wymienia	niskie			wysokie	110
Poł. strzyków tylnych	szerokie			wąskie	106
Więzadło środkowe	słabe			mocne	109

Faithful

Wycena tradycyjna



Bentehoek Faithful-Red

NL 671889900
Urodzony: 11.01.2017

KAPPA KAZEINA: **AB**
BETA KAZEINA: **A2A2**



PRODUKCJA

Córci: 754 | Stada: 405 | Wiarygodność: 95%

Mleko kg	Tłuszcz %	Białko %	Tłuszcz kg	Białko kg
+597	-0,08	+0,17	+20	+36



ZDROWOTNOŚĆ CRV +5%

Płodność córek	103
Zdrowotność wymienia	104
Zdrowotność racic	102



WYDAJNOŚĆ CRV +13%

INET (€)	195
Wykorzystanie paszy	104
Długowieczność (+dni)	807

PRODUKCJA CÓREK (305 dni) – krowy dorosłe bez pierwiastek

Mleko kg	Tłuszcz %	Białko %	Tłuszcz kg	Białko kg
10214	4,40	3,64	450	372

- ★ **Mistrzowskie białko**
- ★ **Wybitna długowieczność**
- ★ **A2A2**
- ★ **Idealny do krycia jałówek**

Ojciec buhajów w Holandii



Kingfarm Holsteins Arneli Red
Leanne 7

MS Riverboy

Alida 507
Bouw Rocky
Leanne



CECHY FUNKCJONALNE

Łatwość wycieleń	Komórki somat.	Szybkość doju	Temperament	Odporn. na ketozę
105	103	103	103	105

BUDOWA

Córci: 427 | Stada: 234 | Wiarygodność: 99%

	96	100	104	108	
Typ i budowa					97
Wymię					105
Nogi i racice					98
Ocena ogólna					101

	96	100	104	108	
Wysokość	niski				wysoki 103
Szer. klatki piersiowej	wąska				szersza 97
Głębokość tułowia	płytki				głęboki 99
Kątowość sylwetki	słaba				dobra 105
Pochylenie zadu	uniesiony				spadzisty 95
Szerokość zadu	wąski				szerszy 99
Tylne nogi z tyłu	iksowate				proste 96
Tylne nogi z boku	pionowe				szablaste 98
Ustawienie racic	płaskie				stromie 101
Lokomocja	słaba				dobra 99
Zaw. przed. wymienia	luźne				mocne 105
Poł. strzyków przednich	szerokie				wąskie 105
Długość strzyków	krótkie				długie 99
Głębokość wymienia	głębokie				płytkie 105
Zaw. tyłu wymienia	niskie				wysokie 104
Poł. strzyków tylnych	szerokie				wąskie 102
Więzadło środkowe	słabe				mocne 101

Jacuzzi

Wycena tradycyjna



Delta Jacuzzi-Red

NL 666249656
Urodzony: 05.04.2017

KAPPA KAZEINA: **AE**
BETA KAZEINA: **A1A2**



PRODUKCJA

Córki: 3,790 | Stada: 1,314 | Wiarygodność: 99%

Mleko kg	Tłuszcz %	Białko %	Tłuszcz kg	Białko kg
+1077	+0,69	+0,12	+112	+50



ZDROWOTNOŚĆ CRV +2%

Płodność córek		97
Zdrowotność wymienia		105
Zdrowotność racic		102



WYDAJNOŚĆ CRV +13%

INET (€)		455
Wykorzystanie paszy		105
Długowieczność (+dni)		278

PRODUKCJA CÓREK (305 dni) – krowy dorosłe bez pierwiastek

Mleko kg	Tłuszcz %	Białko %	Tłuszcz kg	Białko kg
10890	4,71	3,62	513	395

- ★ Wybitny tłuszcz i białko
- ★ Bardzo niskie komórki somatyczne
- ★ Super mocne nogi i racice
- ★ Rekomendowany przez najlepszych hodowców w Europie

Ojciec buhajów w Holandii



Livington

Delta Jina

Apina Malcolm

Lucky Shot 23

Delta Incentive

Delta Jara



CECHY FUNKCJONALNE

Łatwość wycieleń	Komórki somat.	Szybkość doju	Temperament	Odporn. na ketozę
101	109	91	100	100

BUDOWA

Córki: 2,185 | Stada: 788 | Wiarygodność: 99%

	96	100	104	108	
Typ i budowa					100
Wymię					105
Nogi i racice					108
Ocena ogólna					107

	96	100	104	108	
Wysokość	niski			wysoki	103
Szer. klatki piersiowej	wąska			szeroka	103
Głębokość tułowia	płytki			głęboki	98
Kątowość sylwetki	słaba			dobra	105
Pochylenie zadu	uniesiony			spadzisty	96
Szerokość zadu	wąski			szeroki	101
Tylne nogi z tyłu	iksowate			proste	110
Tylne nogi z boku	pionowe			szablaste	92
Ustawienie racic	płaskie			stromie	108
Lokomocja	słaba			dobra	110
Zaw. przed. wymienia	luźne			mocne	103
Poł. strzyków przednich	szerokie			wąskie	103
Długość strzyków	krótkie			długie	98
Głębokość wymienia	głębokie			płytkie	106
Zaw. tyłu wymienia	niskie			wysokie	105
Poł. strzyków tylnych	szerokie			wąskie	104
Więzadło środkowe	słabe			mocne	104

Nectar P

Wycena tradycyjna



Delta Nectar P-Red

NL 840405209
Urodzony: 27.10.2018

KAPPA KAZEINA: **BE**
BETA KAZEINA: **A1A2**



PRODUKCJA

Córki: 473 | Stada: 273 | Wiarygodność: 91%

Mleko kg	Tłuszcz %	Białko %	Tłuszcz kg	Białko kg
+1028	+0,16	+0,07	+61	+43



ZDROWOTNOŚĆ CRV +4%

Płodność córek					100
Zdrowotność wymienia					103
Zdrowotność racic					102



WYDAJNOŚĆ CRV +9%

INET (€)					320
Wykorzystanie paszy					104
Długowieczność (+dni)					394

PRODUKCJA CÓREK (305 dni) – krowy dorosłe bez pierwiastek

Mleko kg	Tłuszcz %	Białko %	Tłuszcz kg	Białko kg
10476	4,55	3,61	477	379

- ★ Idealny na jałówki
- ★ Dużo mleka o dobrym składzie
- ★ 50% bezrożność

Ojciec buhajów w Holandii



Goal-Red
Delta Nice

Armada
Delta Larisa
Laurent P RF
Nieskje 1



CECHY FUNKCJONALNE

Łatwość wycieleń	Komórki somat.	Szybkość doju	Temperament	Odporn. na ketozę
105	103	98	103	105

BUDOWA

Córki: 187 | Stada: 112 | Wiarygodność: 96%

	96	100	104	108	
Typ i budowa					99
Wymię					104
Nogi i racice					101
Ocena ogólna					103

	96	100	104	108	
Wysokość	niski				wysoki 101
Szer. klatki piersiowej	wąska				szeroka 106
Głębokość tułowia	płytki				głęboki 97
Kątowość sylwetki	słaba				dobra 98
Pochylenie zadu	uniesiony				spadzisty 100
Szerokość zadu	wąski				szeroki 98
Tylne nogi z tyłu	iksowate				proste 107
Tylne nogi z boku	pionowe				szablaste 90
Ustawienie racic	płaskie				stromie 109
Lokomocja	słaba				dobra 104
Zaw. przed. wymienia	luźne				mocne 104
Poł. strzyków przednich	szerokie				wąskie 104
Długość strzyków	krótkie				długie 107
Głębokość wymienia	głębokie				płytkie 103
Zaw. tyłu wymienia	niskie				wysokie 103
Poł. strzyków tylnych	szerokie				wąskie 100
Więzadło środkowe	słabe				mocne 100

Nominator

Wycena tradycyjna (dostępna forma seksowana)



Delta Nominator-Red

BE 914488171

Urodzony: 04.03.2019

KAPPA KAZEINA: **AB**

BETA KAZEINA: **A1A2**



PRODUKCJA

Córki: 528 | Stada: 313 | Wiarygodność: 89%

Mleko kg	Tłuszcz %	Białko %	Tłuszcz kg	Białko kg
+1050	+0,37	+0,05	+81	+42



ZDROWOTNOŚĆ CRV

+4%

Płodność córek		103
Zdrowotność wymienia		104
Zdrowotność racic		99



WYDAJNOŚĆ CRV

+9%

INET (€)		356
Wykorzystanie paszy		104
Długowieczność (+dni)		278

PRODUKCJA CÓREK (305 dni) – krowy dorosłe bez pierwiastek

Mleko kg	Tłuszcz %	Białko %	Tłuszcz kg	Białko kg
10960	4,48	3,55	491	389

- ★ Super tłuste mleko
- ★ Idelny pokrój
- ★ Niskie komórki somatyczne
- ★ Dobra produkcja



Jacuzzi-Red

Delta Nella

Livington

Delta Jina

Bouw Finder

Tirsvad Kanu Nepha P



CECHY FUNKCJONALNE

Łatwość wycieleń	Komórki somat.	Szybkość doju	Temperament	Odporn. na ketozę
100	105	96	100	106

BUDOWA

Córki: 131 | Stada: 81 | Wiarygodność: 95%

	96	100	104	108	
Typ i budowa					101
Wymię					106
Nogi i racice					106
Ocena ogólna					107

	96	100	104	108	
Wysokość	niski				wysoki 106
Szer. klatki piersiowej	wąska				szeroka 105
Głębokość tułowia	płytki				głęboki 100
Kątowość sylwetki	słaba				dobra 103
Pochylenie zadu	uniesiony				spadzisty 98
Szerokość zadu	wąski				szeroki 103
Tylne nogi z tyłu	ikswate				proste 107
Tylne nogi z boku	pionowe				szablaste 92
Ustawienie racic	płaskie				stromie 111
Lokomocja	słaba				dobra 107
Zaw. przed. wymienia	luźne				mocne 105
Poł. strzyków przednich	szerokie				wąskie 93
Długość strzyków	krótkie				długie 102
Głębokość wymienia	głębokie				płytkie 109
Zaw. tyłu wymienia	niskie				wysokie 103
Poł. strzyków tylnych	szerokie				wąskie 93
Więzadło środkowe	słabe				mocne 97



CRV Delta Ravel-Red

NL 933989911
Urodzony: 07.11.2018

KAPPA KAZEINA: **AA**
BETA KAZEINA: **A2A2**



PRODUKCJA

Córki: 471 | Stada: 302 | Wiarygodność: 90%

Mleko kg	Tłuszcz %	Białko %	Tłuszcz kg	Białko kg
+994	+0,22	-0,06	+65	+30

ZDROWOTNOŚĆ CRV

+4%

Płodność córek	<div style="width: 100%;"></div>	102
Zdrowotność wymienia	<div style="width: 100%;"></div>	102
Zdrowotność racic	<div style="width: 100%;"></div>	103

88 100 104 108 112

WYDAJNOŚĆ CRV

+13%

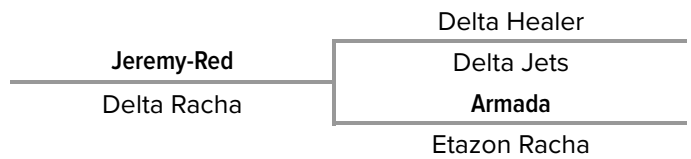
INET (€)	<div style="width: 100%;"></div>	271
Wykorzystanie paszy	<div style="width: 100%;"></div>	107
Długowieczność (+dni)	<div style="width: 100%;"></div>	398

88 100 104 108 112

PRODUKCJA CÓREK (305 dni) – krowy dorosłe bez pierwiastek

Mleko kg	Tłuszcz %	Białko %	Tłuszcz kg	Białko kg
10798	4,47	3,51	483	379

- ★ **Tłuste mleko**
- ★ **A2A2**
- ★ **Piękne wymię**
- ★ **Wzorowy pokrój**



CECHY FUNKCJONALNE

Łatwość wycieleń	Komórki somat.	Szybkość doju	Temperament	Odporn. na ketozę
101	100	103	97	102

BUDOWA

Córki: 140 | Stada: 102 | Wiarygodność: 95%

	96	100	104	108	
Typ i budowa		<div style="width: 100%;"></div>			101
Wymię		<div style="width: 100%;"></div>			107
Nogi i racice		<div style="width: 100%;"></div>			105
Ocena ogólna		<div style="width: 100%;"></div>			107

	96	100	104	108	
Wysokość	niski	<div style="width: 100%;"></div>			wysoki 96
Szer. klatki piersiowej	wąska	<div style="width: 100%;"></div>			szeroka 100
Głębokość tułowia	płytki	<div style="width: 100%;"></div>			głęboki 100
Kątowość sylwetki	słaba	<div style="width: 100%;"></div>			dobra 101
Pochylenie zadu	uniesiony	<div style="width: 100%;"></div>			spadzisty 95
Szerokość zadu	wąski	<div style="width: 100%;"></div>			szeroki 103
Tylne nogi z tyłu	iksowate	<div style="width: 100%;"></div>			proste 104
Tylne nogi z boku	pionowe	<div style="width: 100%;"></div>			szablaste 99
Ustawienie racic	płaskie	<div style="width: 100%;"></div>			stromie 102
Lokomocja	słaba	<div style="width: 100%;"></div>			dobra 105
Zaw. przed. wymienia	luźne	<div style="width: 100%;"></div>			mocne 106
Poł. strzyków przednich	szerokie	<div style="width: 100%;"></div>			wąskie 102
Długość strzyków	krótkie	<div style="width: 100%;"></div>			długie 102
Głębokość wymienia	głębokie	<div style="width: 100%;"></div>			płytkie 103
Zaw. tyłu wymienia	niskie	<div style="width: 100%;"></div>			wysokie 107
Poł. strzyków tylnych	szerokie	<div style="width: 100%;"></div>			wąskie 104
Więzadło środkowe	słabe	<div style="width: 100%;"></div>			mocne 105

Bohemian P



Delta Bohemian P-Red
(na zdj. babka Delta Shine P)

NL 608748265

Urodzony: 31.03.2022

KAPPA KAZEINA: **BB**
BETA KAZEINA: **A2A2**



PRODUKCJA

Córki: 0 | Stada: 0 | Wiarygodność: 76%

Mleko kg	Tłuszcz %	Białko %	Tłuszcz kg	Białko kg
+767	-0,10	+0,17	+25	+43



CECHY FUNKCJONALNE

Łatwość wycieleń	Komórki somat.	Szybkość doju	Temperament	Odporn. na ketozę
100	104	100	97	108

BUDOWA

Córki: 0 | Stada: 0 | Wiarygodność: 86%

	96	100	104	108
Typ i budowa				107
Wymię				107
Nogi i racie				115
Ocena ogólna				115

	96	100	104	108
Wysokość	niski			wysoki 106
Szer. klatki piersiowej	wąska			szersza 106
Głębokość tułowia	płytki			głęboki 108
Kątowość sylwetki	słaba			dobra 106
Pochylenie zadu	uniesiony			spadzisty 102
Szerokość zadu	wąski			szerszy 106
Tylne nogi z tyłu	iksowate			proste 111
Tylne nogi z boku	pionowe			szablaste 103
Ustawienie racic	płaskie			stromie 99
Lokomocja	słaba			dobra 116
Zaw. przed. wymienia	luźne			mocne 105
Poł. strzyków przednich	szerokie			wąskie 98
Długość strzyków	krótkie			długie 99
Głębokość wymienia	głębokie			płytkie 109
Zaw. tyłu wymienia	niskie			wysokie 103
Poł. strzyków tylnych	szerokie			wąskie 98
Więzadło środkowe	słabe			mocne 104



WYDAJNOŚĆ CRV

+5%

	0	250	500	750
INET (€)				242
Wykorzystanie paszy				101
Długowieczność (+dni)				409

Wycena genomowa

- ★ Rewelacyjne białko
- ★ BB i A2A2
- ★ Najlepszy pokrój w Holandii (RW)!
- ★ Nr. 1 w rankingu nóg i racic



Manitoba P-Red

Delta Sahrona P

Capetown-Red

Delta Rika

Abundant P

Delta Shine P

Bulldozer P

Dostępna forma seksowana



Delta Bulldozer P-Red

NL 689095469
Urodzony: 26.10.2021

KAPPA KAZEINA: **BB**
BETA KAZEINA: **A2A2**



PRODUKCJA

Córki: 0 | Stada: 0 | Wiarygodność: 76%

Mleko kg	Tłuszcz %	Białko %	Tłuszcz kg	Białko kg
+985	+0,13	+0,09	+56	+44



CECHY FUNKCJONALNE

Łatwość wycieleń	Komórki somat.	Szybkość doju	Temperament	Odporn. na ketozę
102	106	102	105	106

BUDOWA

Córki: 0 | Stada: 0 | Wiarygodność: 85%

	96	100	104	108	
Typ i budowa					102
Wymię					102
Nogi i racice					108
Ocena ogólna					106

	96	100	104	108	
Wysokość	niski				wysoki 105
Szer. klatki piersiowej	wąska				szersza 112
Głębokość tułowia	płytki				głęboki 108
Kątowość sylwetki	słaba				dobra 104
Pochylenie zadu	uniesiony				spadzisty 96
Szerokość zadu	wąski				szerszy 100
Tylne nogi z tyłu	iksowate				proste 107
Tylne nogi z boku	pionowe				szablaste 107
Ustawienie racic	płaskie				stromie 98
Lokomocja	słaba				dobra 110
Zaw. przed. wymienia	luźne				mocne 103
Poł. strzyków przednich	szerokie				wąskie 104
Długość strzyków	krótkie				długie 101
Głębokość wymienia	głębokie				płytkie 104
Zaw. tyłu wymienia	niskie				wysokie 97
Poł. strzyków tylnych	szerokie				wąskie 95
Więzadło środkowe	słabe				mocne 98

ZDROWOTNOŚĆ CRV +8%

	88	100	104	108	112	
Płodność córek						105
Zdrowotność wymienia						106
Zdrowotność racic						108

WYDAJNOŚĆ CRV +7%

	0	250	500	750	
INET (€)					315
Wykorzystanie paszy					101
Długowieczność (+dni)					579

Wycena genomowa

- ★ Wysoka płodność
- ★ BB i A2A2
- ★ Świetna zdrowotność racic
- ★ Wysoka długowieczność



Turmeric-Red

Delta Jiskje

Powernap-Red

Delta Telma

Stentor PP-Red

Delta Jamey

Cartoon P



Delta Cartoon P-Red

NL 642554909
Urodzony: 16.06.2020

KAPPA KAZEINA: **BE**
BETA KAZEINA: **A1A1**



PRODUKCJA

Córki: 0 | Stada: 0 | Wiarygodność: 80%

Mleko kg	Tłuszcz %	Białko %	Tłuszcz kg	Białko kg
+630	+0,21	+0,07	+47	+29



ZDROWOTNOŚĆ CRV +7%

Płodność córek	105
Zdrowotność wymienia	107
Zdrowotność racic	107



WYDAJNOŚĆ CRV +11%

INET (€)	228
Wykorzystanie paszy	102
Długowieczność (+dni)	1094

Wycena genomowa

- ★ Przepiękne, zdrowe wymię
- ★ Najwyższa długowieczność w Holandii +1094 dni!
- ★ Idealny na jałówki
- ★ Rewelacyjna płodność

Ojciec buhajów w Holandii



Koepon Altatop-Red

Lol 422

MR Salvatore

Delta Sanne RF

Handy P

Lol 371



CECHY FUNKCJONALNE

Łatwość wycieleń	Komórki somat.	Szybkość doju	Temperament	Odporn. na ketozę
107	105	96	99	101

BUDOWA

Córki: 0 | Stada: 0 | Wiarygodność: 87%

	96	100	104	108	
Typ i budowa					100
Wymię					111
Nogi i racice					102
Ocena ogólna					108

	96	100	104	108	
Wysokość	niski				wysoki 102
Szer. klatki piersiowej	wąska				szeroka 102
Głębokość tułowia	płytki				głęboki 97
Kątowość sylwetki	słaba				dobra 104
Pochylenie zadu	uniesiony				spadzisty 99
Szerokość zadu	wąski				szeroki 101
Tylne nogi z tyłu	iksowate				proste 101
Tylne nogi z boku	pionowe				szablaste 96
Ustawienie racic	płaskie				stromie 106
Lokomocja	słaba				dobra 102
Zaw. przed. wymienia	luźne				mocne 110
Poł. strzyków przednich	szerokie				wąskie 102
Długość strzyków	krótkie				długie 103
Głębokość wymienia	głębokie				płytkie 111
Zaw. tyłu wymienia	niskie				wysokie 109
Poł. strzyków tylnych	szerokie				wąskie 103
Więzadło środkowe	słabe				mocne 104

Flow PP

Dostępna forma seksowana



Delta Flow PP-Red

NL 877671471
Urodzony: 15.01.2021

KAPPA KAZEINA: **BB**
BETA KAZEINA: **A1A2**



PRODUKCJA

Córki: 0 | Stada: 0 | Wiarygodność: 80%

Mleko kg	Tłuszcz %	Białko %	Tłuszcz kg	Białko kg
+1644	-0,26	-0,14	+48	+45



ZDROWOTNOŚĆ CRV +4%

Płodność córek				100
Zdrowotność wymienia				100
Zdrowotność racic				105



WYDAJNOŚĆ CRV +15%

INET (€)				311
Wykorzystanie paszy				108
Długowieczność (+dni)				629

Wycena genomowa

- ★ 100% bezrozność
- ★ Wysoka produkcja mleka
- ★ Ponadprzeciętna długowieczność
- ★ Świetna budowa nóg i racic



Joskin P
Delta Jaike

Handy P
Delta Jesika
Sunfit P
Delta Jolina



CECHY FUNKCJONALNE

Łatwość wycieleń	Komórki somat.	Szybkość doju	Temperament	Odporn. na ketozę
103	103	101	103	106

BUDOWA

Córki: 0 | Stada: 0 | Wiarygodność: 88%

	96	100	104	108	
Typ i budowa					103
Wymię					106
Nogi i racice					109
Ocena ogólna					109

	96	100	104	108	
Wysokość	niski				wysoki 101
Szer. klatki piersiowej	wąska				szeroka 99
Głębokość tułowia	płytki				głęboki 102
Kątowość sylwetki	słaba				dobra 107
Pochylenie zadu	uniesiony				spadzisty 98
Szerokość zadu	wąski				szeroki 99
Tylne nogi z tyłu	iksowate				proste 107
Tylne nogi z boku	pionowe				szablaste 94
Ustawienie racic	płaskie				stromie 108
Lokomocja	słaba				dobra 110
Zaw. przed. wymienia	luźne				mocne 103
Poł. strzyków przednich	szerokie				wąskie 108
Długość strzyków	krótkie				długie 100
Głębokość wymienia	głębokie				płytkie 105
Zaw. tyłu wymienia	niskie				wysokie 107
Poł. strzyków tylnych	szerokie				wąskie 104
Więzadło środkowe	słabe				mocne 103

Louis P



Delta Louis P-Red

NL 725590505
Urodzony: 11.11.2019

KAPPA KAZEINA: **AA**
BETA KAZEINA: **A2A2**



PRODUKCJA

Córki: 0 | Stada: 0 | Wiarygodność: 81%

Mleko kg	Tłuszcz %	Białko %	Tłuszcz kg	Białko kg
+2728	-0,61	-0,19	+55	+77



CECHY FUNKCJONALNE

Łatwość wycieleń	Komórki somat.	Szybkość doju	Temperament	Odporn. na ketozę
109	98	100	103	99



ZDROWOTNOŚĆ CRV +3%

Płodność córek		101
Zdrowotność wymienia		97
Zdrowotność racic		103



WYDAJNOŚĆ CRV +19%

INET (€)		471
Wykorzystanie paszy		109
Długowieczność (+dni)		639

- ★ **Najwyższa produkcja mleka w Holandii!**
- ★ **Piękne wymię**
- ★ **A2A2**
- ★ **Idealny do krycia jałówek**

Ojciec buhajów w Holandii



Gywer

Lol 422

Boldi V Gymnast

Alicia MR 113

Handy P

Lol 371

BUDOWA

Córki: 0 | Stada: 0 | Wiarygodność: 88%

	96	100	104	108	
Typ i budowa					99
Wymię					107
Nogi i racice					100
Ocena ogólna					104

	96	100	104	108	
Wysokość	niski				wysoki 108
Szer. klatki piersiowej	wąska				szeroka 98
Głębokość tułowia	płytki				głęboki 105
Kątowość sylwetki	słaba				dobra 112
Pochylenie zadu	uniesiony				spadzisty 105
Szerokość zadu	wąski				szeroki 102
Tylne nogi z tyłu	iksowate				proste 101
Tylne nogi z boku	pionowe				szablaste 92
Ustawienie racic	płaskie				stromie 108
Lokomocja	słaba				dobra 102
Zaw. przed. wymienia	luźne				mocne 103
Poł. strzyków przednich	szerokie				wąskie 103
Długość strzyków	krótkie				długie 102
Głębokość wymienia	głębokie				płytkie 102
Zaw. tyłu wymienia	niskie				wysokie 110
Poł. strzyków tylnych	szerokie				wąskie 103
Więzadło środkowe	słabe				mocne 104

Wycena genomowa



Delta Oneliner-Red

NL 621838705
Urodzony: 13.07.2020

KAPPA KAZEINA: **AB**
BETA KAZEINA: **A2A2**



PRODUKCJA

Córki: 0 | Stada: 0 | Wiarygodność: 80%

Mleko kg	Tłuszcz %	Białko %	Tłuszcz kg	Białko kg
+1203	+0,28	+0,07	+80	+50



ZDROWOTNOŚĆ CRV +5%

Płodność córek	99
Zdrowotność wymienia	109
Zdrowotność racic	103



WYDAJNOŚĆ CRV +12%

INET (€)	393
Wykorzystanie paszy	106
Długowieczność (+dni)	477

Wycena genomowa

- ★ Rewelacyjny pokrój
- ★ Wysoka produkcja mleka
- ★ Idealny na jałówki
- ★ Super nogi i racice
- ★ A2A2



Mauro-Red

Delta Laura

Goal-Red

Delta Madelena

Anreli-Red

Delta Lara



CECHY FUNKCJONALNE

Łatwość wycieleń	Komórki somat.	Szybkość doju	Temperament	Odporn. na ketozę
104	106	96	105	101

BUDOWA

Córki: 0 | Stada: 0 | Wiarygodność: 89%

	96	100	104	108	
Typ i budowa					106
Wymię					108
Nogi i racice					109
Ocena ogólna					111

	96	100	104	108	
Wysokość	niski				wysoki 102
Szer. klatki piersiowej	wąska				szersza 104
Głębokość tułowia	płytki				głęboki 101
Kątowość sylwetki	słaba				dobra 102
Pochylenie zadu	uniesiony				spadzisty 102
Szerokość zadu	wąski				szeroki 105
Tylne nogi z tyłu	iksowate				proste 107
Tylne nogi z boku	pionowe				szablaste 97
Ustawienie racic	płaskie				stromie 103
Lokomocja	słaba				dobra 110
Zaw. przed. wymienia	luźne				mocne 108
Poł. strzyków przednich	szerokie				wąskie 100
Długość strzyków	krótkie				długie 104
Głębokość wymienia	głębokie				płytkie 105
Zaw. tyłu wymienia	niskie				wysokie 106
Poł. strzyków tylnych	szerokie				wąskie 100
Więzadło środkowe	słabe				mocne 101

Seltzer PP

Dostępna forma seksowana



Delta Seltzer PP-Red

NL 607240140
Urodzony: 13.12.2021

KAPPA KAZEINA: **AB**
BETA KAZEINA: **A1A2**



PRODUKCJA

Córki: 0 | Stada: 0 | Wiarygodność: 75%

Mleko kg	Tłuszcz %	Białko %	Tłuszcz kg	Białko kg
+2387	-0,36	-0,18	+69	+67



ZDROWOTNOŚĆ CRV +5%

Płodność córek	103
Zdrowotność wymienia	104
Zdrowotność racic	105



WYDAJNOŚĆ CRV +18%

INET (€)	455
Wykorzystanie paszy	109
Długowieczność (+dni)	574

Wycena genomowa

- ★ 100% bezrozność
- ★ Mistrzowska produkcja mleka
- ★ Rewelacyjna budowa wymienia
- ★ Rekomendowany do krycia jałówek

Ojciec buhajów w Holandii



Hin Sorelio P
Ananas ET

Solitaire P

Hin Dido
Gywer
Vo Aika



CECHY FUNKCJONALNE

Łatwość wycieleń	Komórki somat.	Szybkość doju	Temperament	Odporn. na ketozę
104	106	97	96	99

BUDOWA

Córki: 0 | Stada: 0 | Wiarygodność: 84%

	96	100	104	108	
Typ i budowa					98
Wymię					110
Nogi i racice					101
Ocena ogólna					105

	96	100	104	108	
Wysokość	niski				wysoki 106
Szer. klatki piersiowej	wąska				szeroka 96
Głębokość tułowia	płytki				głęboki 101
Kątowość sylwetki	słaba				dobra 107
Pochylenie zadu	uniesiony				spadzisty 99
Szerokość zadu	wąski				szeroki 101
Tylne nogi z tyłu	iksowate				proste 101
Tylne nogi z boku	pionowe				szablaste 106
Ustawienie racic	płaskie				stromie 97
Lokomocja	słaba				dobra 102
Zaw. przed. wymienia	luźne				mocne 106
Poł. strzyków przednich	szerokie				wąskie 105
Długość strzyków	krótkie				długie 108
Głębokość wymienia	głębokie				płytkie 108
Zaw. tyłu wymienia	niskie				wysokie 112
Poł. strzyków tylnych	szerokie				wąskie 106
Więzadło środkowe	słabe				mocne 107



Delta Steam PP-Red

NL 628600606
Urodzony: 17.05.2020

KAPPA KAZEINA: **BB**
BETA KAZEINA: **A2A2**

PRODUKCJA

Córki: 0 | Stada: 0 | Wiarygodność: 81%

Mleko kg	Tłuszcz %	Białko %	Tłuszcz kg	Białko kg
+278	+0,31	+0,14	+39	+22

ZDROWOTNOŚĆ CRV +5%

Płodność córek		104
Zdrowotność wymienia		104
Zdrowotność racic		106

WYDAJNOŚĆ CRV +4%

INET (€)		178
Wykorzystanie paszy		100
Długowieczność (+dni)		427

Wycena genomowa

- ★ 100% bezrozność
- ★ BB i A2A2
- ★ Rewelacyjny pokrój
- ★ Mistrzowskie wymię

Ojciec buhajów w Holandii



Abundant P

Wietske PP RF

Ranger

Delta Abby

Handy P

Stylish P RF

CECHY FUNKCJONALNE

Łatwość wycieleń	Komórki somat.	Szybkość doju	Temperament	Odporn. na ketozę
102	103	100	99	104

BUDOWA

Córki: 0 | Stada: 0 | Wiarygodność: 89%

	96	100	104	108	
Typ i budowa					105
Wymię					111
Nogi i racice					103
Ocena ogólna					109

	96	100	104	108	
Wysokość	niski			wysoki	103
Szer. klatki piersiowej	wąska			szeroka	108
Głębokość tułowia	płytki			głęboki	108
Kątowość sylwetki	słaba			dobra	104
Pochylenie zadu	uniesiony			spadzisty	99
Szerokość zadu	wąski			szeroki	104
Tylne nogi z tyłu	iksowate			proste	101
Tylne nogi z boku	pionowe			szablaste	104
Ustawienie racic	płaskie			strome	96
Lokomocja	słaba			dobra	105
Zaw. przed. wymienia	luźne			mocne	110
Poł. strzyków przednich	szerokie			wąskie	102
Długość strzyków	krótkie			długie	99
Głębokość wymienia	głębokie			płytkie	111
Zaw. tyłu wymienia	niskie			wysokie	106
Poł. strzyków tylnych	szerokie			wąskie	96
Więzadło środkowe	słabe			mocne	102

Vision PP

Dostępna forma seksowana



Delta Vision PP-Red

NL 927582759
Urodzony: 11.10.2021

KAPPA KAZEINA: **BB**
BETA KAZEINA: **A2A2**



PRODUKCJA

Córki: 0 | Stada: 0 | Wiarygodność: 76%

Mleko kg	Tłuszcz %	Białko %	Tłuszcz kg	Białko kg
+2152	-0,22	-0,06	+73	+71



ZDROWOTNOŚĆ CRV +4%

Płodność córek		104
Zdrowotność wymienia		101
Zdrowotność racic		103



WYDAJNOŚĆ CRV +12%

INET (€)		475
Wykorzystanie paszy		105
Długowieczność (+dni)		303

Wycena genomowa

- ★ 100% bezrożność
- ★ BB i A2A2
- ★ Ogromna produkcja mleka
- ★ Idealny do krycia jałówek



Wilder Kitami PP

Ananas ET

Wilder Hotspot P

Wil Kysa

Gywer

Vo Aika



CECHY FUNKCJONALNE

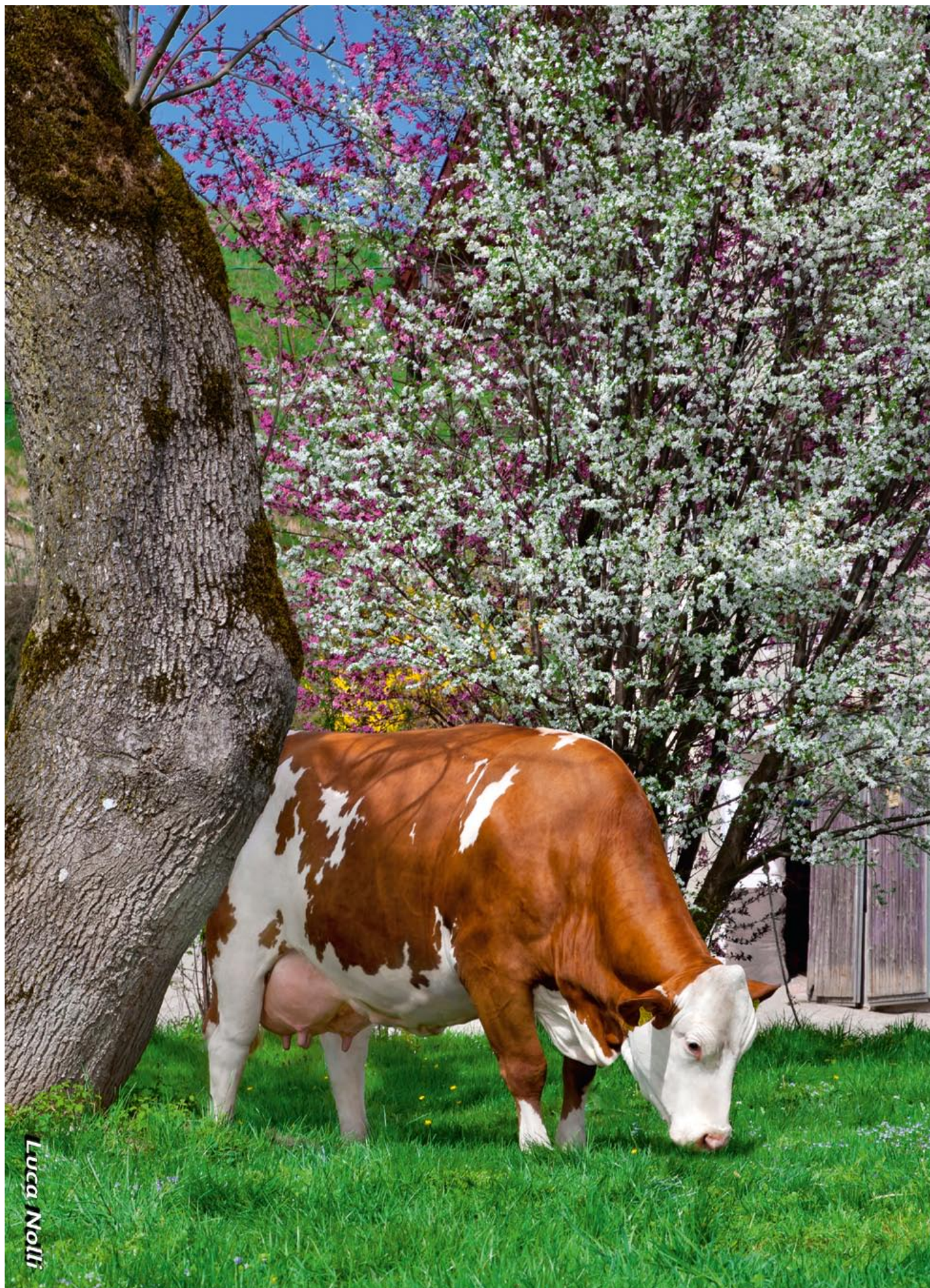
Łatwość wycieleń	Komórki somat.	Szybkość doju	Temperament	Odporn. na ketozę
107	102	100	98	97

BUDOWA

Córki: 0 | Stada: 0 | Wiarygodność: 85%

	96	100	104	108
Typ i budowa				104
Wymię				106
Nogi i racice				103
Ocena ogólna				107

	96	100	104	108
Wysokość	niski			wysoki 104
Szer. klatki piersiowej	wąska			szersza 103
Głębokość tułowia	płytki			głęboki 106
Kątowość sylwetki	słaba			dobra 108
Pochylenie zadu	uniesiony			spadzisty 98
Szerokość zadu	wąski			szerszy 98
Tylne nogi z tyłu	iksowate			proste 102
Tylne nogi z boku	pionowe			szablaste 101
Ustawienie racic	płaskie			stromie 100
Lokomocja	słaba			dobra 103
Zaw. przed. wymienia	luźne			mocne 106
Poł. strzyków przednich	szerokie			wąskie 103
Długość strzyków	krótkie			długie 107
Głębokość wymienia	głębokie			płytkie 104
Zaw. tyłu wymienia	niskie			wysokie 105
Poł. strzyków tylnych	szerokie			wąskie 101
Więzadło środkowe	słabe			mocne 102



Luca Nolfi

Hansa



- ★ **Mocne nogi i racice**
- ★ **Wysoka zdrowotność wymienia**
- ★ **A2A2**



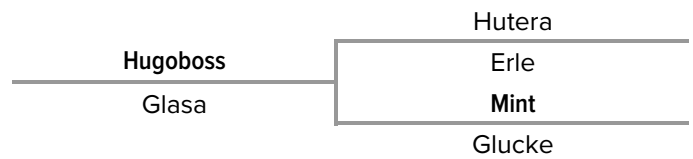
DE 0953362827
Urodzony: 01.03.2018

KAPPA KAZEINA: **AB**
BETA KAZEINA: **A2A2**



PRODUKCJA

Mleko kg	Tłuszcz %	Białko %	Tłuszcz kg	Białko kg
+965	-0,08	-0,09	+33	+26



WYDAJNOŚĆ CRV +8%

Indeks mleka		120
Długowieczność		109
Indeks mięsny		104

ZDROWOTNOŚĆ CRV +2%

Łatw. wycieleń (buh.)		100
Łatw. wycieleń (córkil)		93
Żywotność		105
Indeks płodności		92
Zdrowotność wymienia		113



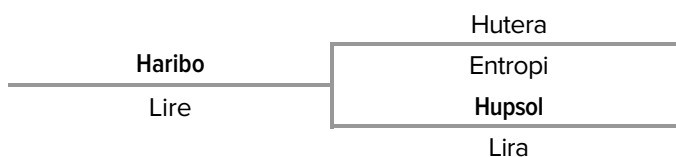
BUDOWA

Kaliber	Umieśnienie	Nogi	Wymię	Szybkość doju
94	82	118	110	111

		88	100	104	108	112	116	
Wysokość w krzyżu	niska							wysoka 98
Długość ciała	krótka							długa 91
Głębokość klatki piers.	płytka							głęboka 91
Szerokość zadu	wąski							szeroki 84
Pochylenie zadu	uniesiony							spadzisty 106
Tylne nogi z boku	pionowe							szablaste 103
Ustawienie racic	płaskie							strome 109
Zaw. przednie wymienia	niskie							wysokie 115
Głębokość wymienia	głębokie							płytkie 98
Poł. strzyków przednich	szerokie							wąskie 122
Poł. strzyków tylnych	szerokie							wąskie 129
Długość strzyków	krótkie							długie 89
Więzadło środkowe	słabe							mocne 120



- ★ Piękne wymię
- ★ Świetna długowieczność
- ★ Szybko dojące się córki



DE 951964787
Urodzony: 06.07.2017

KAPPA KAZEINA: AA
BETA KAZEINA: A1A1



PRODUKCJA

Mleko kg	Tłuszcz %	Białko %	Tłuszcz kg	Białko kg
+847	-0,15	-0,08	+22	+23



WYDAJNOŚĆ CRV +7%

Indeks mleka	115
Długowieczność	114
Indeks mięsny	107



ZDROWOTNOŚĆ CRV +1%

Łatw. wycieleń (buh.)	105
Łatw. wycieleń (córki)	100
Żywotność	104
Indeks płodności	106
Zdrowotność wymienia	97



BUDOWA

Kaliber	Umięśnienie	Nogi	Wymię	Szybkość doju
96	107	112	119	124

		88	100	104	108	112	116	
Wysokość w krzyżu	niska							wysoka 97
Długość ciała	krótka							długa 99
Głębokość klatki piers.	płytka							głęboka 93
Szerokość zadu	wąski							szeroki 95
Pochylenie zadu	uniesiony							spadzisty 90
Tylne nogi z boku	pionowe							szablaste 103
Ustawienie racic	płaskie							strome 113
Zaw. przednie wymienia	niskie							wysokie 106
Głębokość wymienia	głębokie							płytkie 112
Poł. strzyków przednich	szerokie							wąskie 116
Poł. strzyków tylnych	szerokie							wąskie 117
Długość strzyków	krótkie							długie 81
Więzadło środkowe	słabe							mocne 101

Wellington



- ★ Świetna produkcja mleka
- ★ Wysoka płodność córek
- ★ BB i A2A2

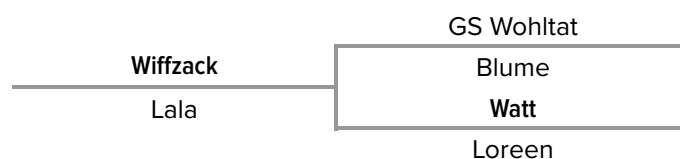
DE 0952479457
Urodzony: 16.01.2017

KAPPA KAZEINA: **BB**
BETA KAZEINA: **A2A2**



PRODUKCJA

Mleko kg	Tłuszcz %	Białko %	Tłuszcz kg	Białko kg
+1168	-0,25	+0,01	+25	+43



WYDAJNOŚĆ CRV +8%

Indeks mleka	<div style="width: 100%;"></div>	125
Długowieczność	<div style="width: 20%;"></div>	102
Indeks mięsny	<div style="width: 75%;"></div>	91



ZDROWOTNOŚĆ CRV +5%

Łatw. wycieleń (buh.)	<div style="width: 85%;"></div>	111
Łatw. wycieleń (córkil)	<div style="width: 100%;"></div>	100
Żywotność	<div style="width: 80%;"></div>	105
Indeks płodności	<div style="width: 90%;"></div>	112
Zdrowotność wymienia	<div style="width: 85%;"></div>	105



BUDOWA

Kaliber	Umięśnienie	Nogi	Wymię	Szybkość doju
93	76	99	104	102

		88	100	104	108	112	116	
Wysokość w krzyżu	niska	<div style="width: 80%;"></div>						wysoka 92
Długość ciała	krótka	<div style="width: 10%;"></div>						długa 98
Głębokość klatki piers.	płytka	<div style="width: 20%;"></div>						głęboka 95
Szerokość zadu	wąski	<div style="width: 30%;"></div>						szeroki 94
Pochylenie zadu	uniesiony	<div style="width: 20%;"></div>						spadzisty 95
Tylne nogi z boku	pionowe		<div style="width: 10%;"></div>					szablaste 105
Ustawienie racic	płaskie	<div style="width: 10%;"></div>						strome 96
Zaw. przednie wymienia	niskie		<div style="width: 10%;"></div>					wysokie 107
Głębokość wymienia	głębokie	<div style="width: 20%;"></div>						płytkie 92
Poł. strzyków przednich	szerokie			<div style="width: 10%;"></div>				wąskie 114
Poł. strzyków tylnych	szerokie			<div style="width: 10%;"></div>				wąskie 117
Długość strzyków	krótkie	<div style="width: 20%;"></div>						długie 92
Więzadło środkowe	słabe			<div style="width: 10%;"></div>				mocne 118

Allbright

Carter



Brown Swiss

Kulp Gen Hampton Allbright

Voelkers Carter

US 3143858239
Urodzony: **14.10.2017**

KAPPA KAZEINA: **AB**
BETA KAZEINA: **A2A2**

US 68119645
Urodzony: **22.04.2010**

KAPPA KAZEINA: **AB**
BETA KAZEINA: **A1A2**

HAMPTON x JACKSON x WONDERMENT

TD x WONDERMENT x MIGEL



PRODUKCJA

Córki: 41 | Stada: 22 | Wiarygodność: 86%

Mleko (lbs)	Tłuszcz %	Białko %	Tłuszcz (lbs)	Białko (lbs)
1432	-0,06	-0,03	44	41



PRODUKCJA

Córki: 1438 | Stada: 515 | Wiarygodność: 99%

Mleko (lbs)	Tłuszcz %	Białko %	Tłuszcz (lbs)	Białko (lbs)
1035	-0,08	-0,07	24	19



CECHY FUNKCJONALNE

Łatwość wycieleń	Komórki somatyczne	Szybkość doju	Długowieczność
2,1%	2,95	104	1,7



CECHY FUNKCJONALNE

Łatwość wycieleń	Komórki somatyczne	Szybkość doju	Długowieczność
3,07%	3,08	98	-0,8

BUDOWA

Wiarygodność: 78%

	-1	0	1	2		
Wysokość	niski				wysoki	-0,9
Pochylenie zadu	uniesiony				spadzisty	-0,2
Szerokość zadu	wąski				szeroki	-0,5
Ustawienie racic	płaskie				strome	-0,6
Tyłne nogi z boku	pionowe				szablaste	0,9
Tyłne nogi z tyłu	iksowate				proste	0
Zaw. przed. wymienia	luźne				mocne	0,4
Zaw. tyłu wymienia	niskie				wysokie	0,6
Szerokość wym. z tyłu	wąskie				szerokie	1,3
Głębokość wymienia	płytkie				głębokie	-0,9
Więzadło środkowe	słabe				mocne	-0,6
Położenie strzyków	szerokie				wąskie	1
Długość strzyków	krótkie				długie	0

BUDOWA

Wiarygodność: 99%

	-1	0	1	2		
Wysokość	niski				wysoki	3,9
Pochylenie zadu	uniesiony				spadzisty	0,3
Szerokość zadu	wąski				szeroki	0,4
Ustawienie racic	płaskie				strome	1
Tyłne nogi z boku	pionowe				szablaste	0,9
Tyłne nogi z tyłu	iksowate				proste	0,7
Zaw. przed. wymienia	luźne				mocne	0,1
Zaw. tyłu wymienia	niskie				wysokie	0,4
Szerokość wym. z tyłu	wąskie				szerokie	1
Głębokość wymienia	płytkie				głębokie	0,7
Więzadło środkowe	słabe				mocne	0,1
Położenie strzyków	szerokie				wąskie	1,5
Długość strzyków	krótkie				długie	-0,5

Lucky Carl



Kulp-Terra Lucky Carl

US 3139216990
Urodzony: 26.08.2016

KAPPA KAZEINA: **BB**
BETA KAZEINA: **A2A2**

GET LUCKY x CARTEL x BROOKINGS



PRODUKCJA

Córki: 218 | Stada: 90 | Wiarygodność: 95%

Mleko (lbs)	Tłuszcz %	Białko %	Tłuszcz (lbs)	Białko (lbs)
1703	-0,12	-0,07	41	41



CECHY FUNKCJONALNE

Łatwość wycieleń	Komórki somatyczne	Szybkość doju	Długowieczność
3,2%	2,93	97	-1,8

BUDOWA

Wiarygodność: 92%

	-1	0	1	2		
Wysokość	niski				wysoki	2,7
Pochylenie zadu	uniesiony				spadzisty	-1,1
Szerokość zadu	wąski				szeroki	0,8
Ustawienie racic	płaskie				strome	0,3
Tyłne nogi z boku	pionowe				szablaste	1,6
Tyłne nogi z tyłu	iksowate				proste	0,3
Zaw. przed. wymienia	luźne				mocne	-1,4
Zaw. tyłu wymienia	niskie				wysokie	0,5
Szerokość wym. z tyłu	wąskie				szerokie	1,6
Głębokość wymienia	płytkie				głębokie	-1,5
Więzadło środkowe	słabe				mocne	-0,8
Położenie strzyków	szerokie				wąskie	-1,2
Długość strzyków	krótkie				długie	1,7

Richard



Jo-Dee Nemo Richard

US 68155420
Urodzony: 10.06.2013

KAPPA KAZEINA: **BB**
BETA KAZEINA: **A1A2**

NEMO x ENSIGN x BANKER



PRODUKCJA

Córki: 942 | Stada: 336 | Wiarygodność: 99%

Mleko (lbs)	Tłuszcz %	Białko %	Tłuszcz (lbs)	Białko (lbs)
1054	-0,18	-0,09	-1	15



CECHY FUNKCJONALNE

Łatwość wycieleń	Komórki somatyczne	Szybkość doju	Długowieczność
3,1%	3,11	103	0,3

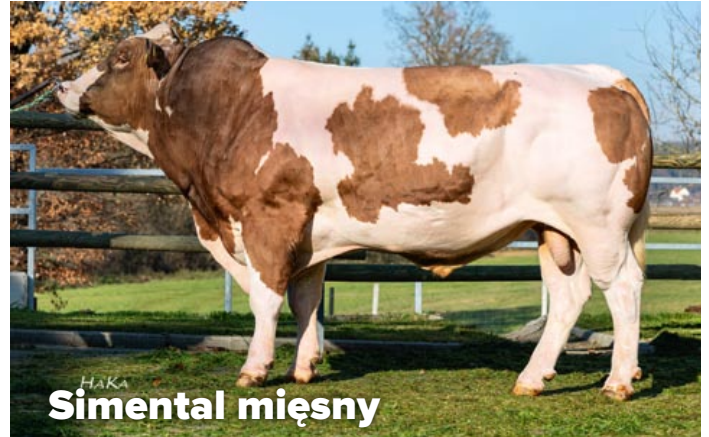
BUDOWA

Wiarygodność: 98%

	-1	0	1	2		
Wysokość	niski				wysoki	1
Pochylenie zadu	uniesiony				spadzisty	-0,4
Szerokość zadu	wąski				szeroki	1,9
Ustawienie racic	płaskie				strome	0,2
Tyłne nogi z boku	pionowe				szablaste	-1
Tyłne nogi z tyłu	iksowate				proste	0,6
Zaw. przed. wymienia	luźne				mocne	0,9
Zaw. tyłu wymienia	niskie				wysokie	1,6
Szerokość wym. z tyłu	wąskie				szerokie	1
Głębokość wymienia	płytkie				głębokie	0,4
Więzadło środkowe	słabe				mocne	0,1
Położenie strzyków	szerokie				wąskie	-1,8
Długość strzyków	krótkie				długie	1,5



Angus Czarny



Simental mięsny



Charolaise



Blonde d'Aquitaine



Piemontese



Angus Czerwony



Limousine



Blue Belgian



GRUPA

AGROCENTRUM

Blisko hodowcy



POLSKA
FIRMA



WSPÓLNIE OSIĄGAMY WYSOKIE WYNIKI

POLSKI PRODUCENT PASZ

Ponosimy całkowite koszty wytworzenia produktów, a wypracowane zyski inwestujemy w kraju.

Specjalizujemy się w odpowiedzialnym i zrównoważonym żywieniu zwierząt.

Poprawa efektywności ekonomicznej gospodarstw to dla nas priorytet.

Oferujemy szeroką gamę pasz dla zwierząt gospodarskich.



Chcesz być na bieżąco, szukaj nas na Facebooku, Instagramie, Youtube i Tik Toku

www.agrocentrum.pl

Komputerowy program doboru buhajów

CRV 



SIREMATCH 



531 387 088



Parametry w Holandii 2023

Produkcja żywiowa



38 327 kg

Zawartość tłuszczu



4,38%

Zawartość białka



3,57%



CRV

www.crv4all.com

www.hgplus.pl

