

2023



Holenderska Genetyka Plus



Szanowni Hodowcy!

Już po raz 23 wraz z początkiem nowego roku, przychodzimy do Państwa z nowym katalogiem najwyższej jakości buhajów pochodzących z programu hodowlanego CRV. Niezmiennie od lat naszym celem jest wspieranie Państwa w hodowli bydła poprzez doradztwo genetyczne oraz dobór oferty rozplodników odpowiedniej do panujących warunków i aktualnych trendów hodowlanych.

Dlatego też w tej edycji katalogu znajdziecie Państwo szeroki wybór buhajów, starannie przez nas wyselekcjonowanych z obszernego portfolio CRV, dostosowanych do każdego systemu hodowli bydła mlecznego. Holenderska baza genetyczna, będąca najbardziej wymagającą na świecie, jest dla nas nieocenioną pomocą podczas tworzenia naszej oferty. Od początku działalności stawiamy na kompleksowość wybranych przez nas rozplodników, aby nie tylko zwiększać produkcję mleka, ale także podwyższać jego jakość oraz poprawiać zdrowotność zwierząt i wydłużać czas ich użytkowania.

W nowym roku życzymy Państwu sukcesów na polu zawodowym i prywatnym oraz wytrwałości w ogromnie trudnym fachu, jakim jest hodowla bydła mlecznego. Dziękujemy za zaufanie jakim nas obdarzacie i obiecujemy, że cały nasz zespół będzie stale służył najwyższej jakości doradztwem genetycznym i wsparciem w hodowli.



Paweł Sztukowski

Sztukowski Paweł

Wiceprezes Zarządu



Holenderska Genetyka Plus Sp. z o.o.

Al. Piłsudskiego 58, 18-400 Łomża

tel./fax 86 218 10 11

biuro@hgplus.pl

Wiceprezes Zarządu**Paweł Sztukowski****600 395 215**

psztukowski@hgplus.pl

Specjalista ds. kojarzeń buhajów**Anna Perzyk****531 387 088**

aperzyk@hgplus.pl

Specjalista ds. krzyżowań międzyrasowych**Edyta Hołdyńska****888 532 542**

e.holdynska@hgplus.pl

Biuro**Olga Wiktorska****86 218 10 11****665 322 455**

biuro.hgplus@o2.pl

www.hgplus.pl**<https://www.facebook.com/genetykaholenderska>**



604 068 066



OVALERT - system wykrywania rui

System wykrywa i identyfikuje sygnały dotyczące zdrowia i płodności wcześniej i skuteczniej niż ludzkie oko. Działa jak szósty zmysł, dzięki czemu stado staje się wydajniejsze i łatwiejsze w zarządzaniu.



CENNIK NASIENIA BUHAJÓW 2023

Wszystkie ceny netto - należy do nich doliczyć 8% podatku VAT

BUHAJE CZARNO – BIAŁE HF

Abundant P RF	99 zł	Harvester	89 zł	Powerlift RF	g.	119 zł		
Amuse	g.	99 zł	Jupiler	89 zł/jał.	g.	79 zł/jał.		
Boreso	g.	149 zł	Liberate	g.	129 zł/jał.	Ranger	99 zł/jał.	
Coach	g.	139 zł	Lustrum	79 zł	Reformer	g.	149 zł	
Eloy RF	g.	119 zł	Magnet	109 zł	Starliner	g.	99 zł/jał.	
Everton	g.	119 zł	Martini	g.	79 zł	Therapy	g.	119 zł /jał.
Fast Lane	g.	129 zł	Miracle	g.	119 zł/jał.	Vulcano P	g.	129 zł
Fitness		89 zł/jał.	Nippon P	g.	149 zł/jał.	Warren P RF	g.	139 zł
Flagstone	g.	139 zł	Panorama PP RF	g.	109 zł/jał.	Woody	g.	99 zł
Foster PP	g.	109 zł/jał.	Pineapple P	g.	119 zł	Zico	g.	129 zł
Fragrant	g.	119 zł/jał.	Potential	g.	139 zł	Zuri	g.	149 zł

BUHAJE CZERWONO – BIAŁE HF

Bookmaker P	g.	109 zł/jał.	Jacuzzi	99 zł/jał.	Oneliner	g.	119 zł/jał.	
Borax	g.	149 zł	Jim P	109 zł/jał.	Positron PP	g.	119 zł/jał.	
Flow PP	g.	119 zł/jał.	Louis P	g.	119 zł/jał.	Rody	89 zł/jał.	
Freestyle	g.	149 zł/jał.	Multiplan	79 zł/jał.	Rosebud	69 zł/jał.		
Goldcrest	g.	129 zł/jał.	Nectar P	g.	99 zł/jał.	Roveli	g.	109 zł/jał.
					Steam PP	g.	109 zł/jał.	

BUHAJE SIMENTAL MLECZNY (FLECKVIEH)

Habanero 99 zł Mint 69 zł Vidal 59 zł

BUHAJE BROWN SWISS

Allbright 79 zł Carter 79 zł
Lucky Carl 79 zł Richard 79 zł

/jał. – można używać do krycia jałówek (dokładna inf. na karcie buhaja)

g. – buhaj genomowy, tzn. nie mający jeszcze klasycznej wyceny na córkach

NASIENIE SEKSOWANE
- pełna oferta dostępna na stronie

www.hgplus.pl

Spis treści

Wyjaśnienia terminów 9-10

czarno-białe HF

Ranking buhajów cb HF 7

Buhaj	Str.	Buhaj	Str.	Buhaj	Str.
Abundant P RF	18	Harvester	20	Powerlift RF	g. 39
Amuse	g. 25	Jupiler	21	Prominent	g. 40
Boso	g. 12	Liberate	g. 33	Ranger	24
Coach	g. 26	Lustrum	22	Reformer	g. 15
Eloy RF	g. 27	Magnet	23	Starliner	g. 41
Everton	g. 28	Martini	g. 34	Therapy	g. 42
Fast Lane	g. 29	Miracle	g. 35	Vulcano P	g. 43
Fitness	19	Nippon P	g. 14	Warren P	g. 44
Flagstone	g. 30	Panorama PP RF	g. 36	Woody RF	g. 45
Foster PP	g. 31	Pineapple P	g. 37	Zico	g. 46
Fragrant	g. 32	Potential	g. 38	Zuri	g. 16

czerwono-białe HF

Ranking buhajów czb HF 8

Buhaj	Str.	Buhaj	Str.	Buhaj	Str.
Bookmaker P	g. 53	Jacuzzi	48	Oneliner	g. 58
Borax	g. 11	Jim P	49	Positron PP	g. 59
Flow PP	g. 54	Louis P	g. 56	Rody	51
Freestyle	g. 13	Multiplan	50	Rosebud	52
Goldcrest	g. 55	Nectar P	g. 57	Roveli	g. 60
				Steam PP	g. 61

Simental mleczny (Fleckvieh) 63-65

Brown Swiss 66-67

Rasy mięsne 68

Ranking buhajów czarno-białych HF

NVI

Flagstone	416
Warren P RF	404
Fast Lane	377
Coach	375
Liberate	372
Vulcano P	367
Fragrant	361
Potential	360
Boso	358
Therapy	338

% BIAŁKA

Harvester	0.41
Vulcano P	0.34
Nippon P	0.33
Potential	0.32
Everton	0.28
Liberate	0.28
Foster PP	0.27
Fast Lane	0.24
Ranger	0.20
Fragrant	0.19

% TŁUSZCZU

Harvester	0.81
Potential	0.68
Fast Lane	0.53
Fragrant	0.51
Ranger	0.47
Liberate	0.34
Foster PP	0.32
Everton	0.25
Vulcano P	0.21
Nippon P	0.10

KG MLEKA

Warren P RF	2537
Amuse	2355
Reformer	2313
Martini	2274
Woody	2173
Zico	2025
Flagstone	1972
Magnet	1963
Coach	1943
Boso	1802

KG BIAŁKA

Warren P RF	95
Reformer	94
Liberate	91
Coach	81
Flagstone	81
Woody	79
Vulcano P	78
Boso	72
Miracle	72
Amuse	71

KG TŁUSZCZU

Flagstone	128
Zuri	126
Potential	114
Liberate	111
Woody	100
Fast Lane	98
Fragrant	97
Eloy RF	91
Warren P RF	90
Miracle	89

DŁUGOWIECZNOŚĆ

Boso	863
Starliner	771
Liberate	756
Flagstone	755
Coach	730
Therapy	714
Fitness	708
Jupiler	664
Fast Lane	659
Fragrant	637

ŁATWOŚĆ WYCIELEŃ

Fragrant	106
Jupiler	106
Panorama PP RF	106
Starliner	106
Therapy	106
Miracle	105
Prominent	105
Foster PP	104
Liberate	104
Pineapple P	104

KOMÓRKI SOMATYCZNE

Eloy RF	114
Fragrant	113
Starliner	113
Miracle	112
Woody	112
Coach	111
Potential	111
Powerlift RF	111
Therapy	111
Vulcano P	110

WYMIĘ

Everton	113
Powerlift RF	111
Abundant P RF	110
Fast Lane	110
Fragrant	110
Jupiler	110
Nippon P	110
Ranger	110
Coach	109
Woody	109

NOGI I RACICE

Ranger	115
Abundant P RF	113
Fast Lane	111
Lustrum	111
Eloy RF	108
Woody	108
Liberate	107
Panorama PP RF	107
Starliner	107
Powerlift RF	106

OCENA OGÓLNA

Ranger	116
Abundant P RF	114
Fast Lane	112
Everton	111
Woody	111
Jupiler	110
Panorama PP RF	110
Powerlift RF	110
Eloy RF	109
Lustrum	109

Ranking buhajów czerwono-białych HF

NVI

Borax	389
Flow PP	322
Freestyle	319
Goldcrest	309
Oneliner	301
Louis P	299
Steam PP	297
Rody	296
Jacuzzi	290
Jim P	282

% BIAŁKA

Positron PP	0.26
Goldcrest	0.25
Multiplan	0.16
Oneliner	0.13
Jacuzzi	0.11
Steam PP	0.11
Rovelli	0.10
Nectar P	0.09
Borax	0.07
Rody	0.03

% TŁUSZCZU

Jacuzzi	0.67
Goldcrest	0.50
Borax	0.34
Positron PP	0.26
Oneliner	0.18
Rovelli	0.16
Multiplan	0.15
Steam PP	0.11
Nectar P	0.04

KG MLEKA

Louis P	3011
Bookmaker P	2668
Jim P	2268
Freestyle	2066
Flow PP	2002
Borax	1691
Oneliner	1429
Jacuzzi	1300
Steam PP	1245
Positron PP	1231

KG BIAŁKA

Louis P	88
Bookmaker P	79
Positron PP	69
Borax	68
Freestyle	67
Jim P	64
Oneliner	64
Flow PP	63
Jacuzzi	57
Steam PP	55

KG TŁUSZCZU

Jacuzzi	122
Borax	109
Goldcrest	82
Oneliner	81
Positron PP	80
Freestyle	75
Louis P	73
Bookmaker P	69
Steam PP	66
Rovelli	62

DŁUGOWIECZNOŚĆ

Flow PP	817
Borax	733
Rody	674
Rovelli	642
Bookmaker P	570
Louis P	568
Nectar P	557
Oneliner	551
Steam PP	548
Goldcrest	535

ŁATWOŚĆ WYCIELEŃ

Louis P	110
Nectar P	107
Oneliner	107
Bookmaker P	106
Flow PP	105
Freestyle	105
Goldcrest	105
Positron PP	105
Rovelli	105
Steam PP	104

KOMÓRKI SOMATYCZNE

Borax	114
Rovelli	113
Jacuzzi	112
Rody	110
Freestyle	109
Steam PP	109
Oneliner	108
Bookmaker P	107
Flow PP	107
Goldcrest	107

WYMIĘ

Rovelli	112
Steam PP	112
Freestyle	111
Bookmaker P	110
Borax	110
Jim P	109
Rosebud	109
Flow PP	108
Jacuzzi	107
Oneliner	107

NOGI I RACICE

Jim P	111
Rovelli	108
Rody	107
Goldcrest	106
Jacuzzi	106
Oneliner	106
Borax	105
Flow PP	105
Positron PP	105
Nectar P	103

OCENA OGÓLNA

Jim P	112
Rovelli	112
Steam PP	110
Flow PP	109
Oneliner	109
Bookmaker P	108
Borax	108
Goldcrest	108
Jacuzzi	107
Rody	107

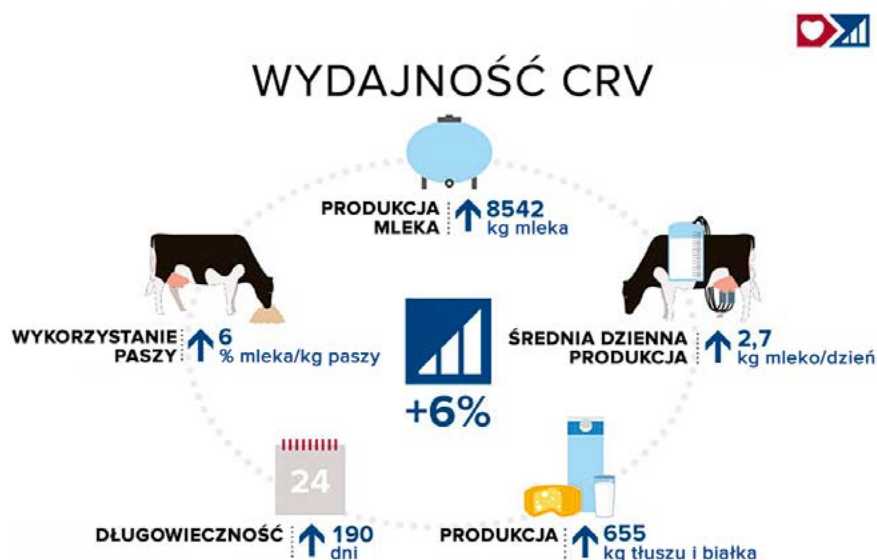
WYJAŚNIENIE NIEKTÓRYCH TERMINÓW

W ostatnich latach opracowano wiele wartości hodowlanych, które ułatwiają ukierunkowaną strategię hodowlaną, uwzględniającą szereg cech. CRV jasno podsumowuje wszystkie te wartości hodowlane w dwóch praktycznych indeksach: **CRV Zdrowotność** i **CRV Wydajność**. Korzystanie z nich daje w rezultacie zdrowe i wydajne stado - to, do czego dąży każdy hodowca bydła mlecznego.



CRV Zdrowotność

Im wyższa wartość, tym wyższy odsetek zdrowych zwierząt w porównaniu do średniej populacji. Zaletą stosowania buhajów o wysokim indeksie CRV Zdrowotność jest to, że stado jest łatwe w zarządzaniu, a krowy osiągają wyższą laktację. Można założyć, że buhaj który uzyskał +6% CRV Zdrowotność da nam córki, które będą charakteryzowały się mniejszą o 3% liczbą problemów ze zdrowotnością wymion i racic, ketozą i płodnością.



CRV Wydajność

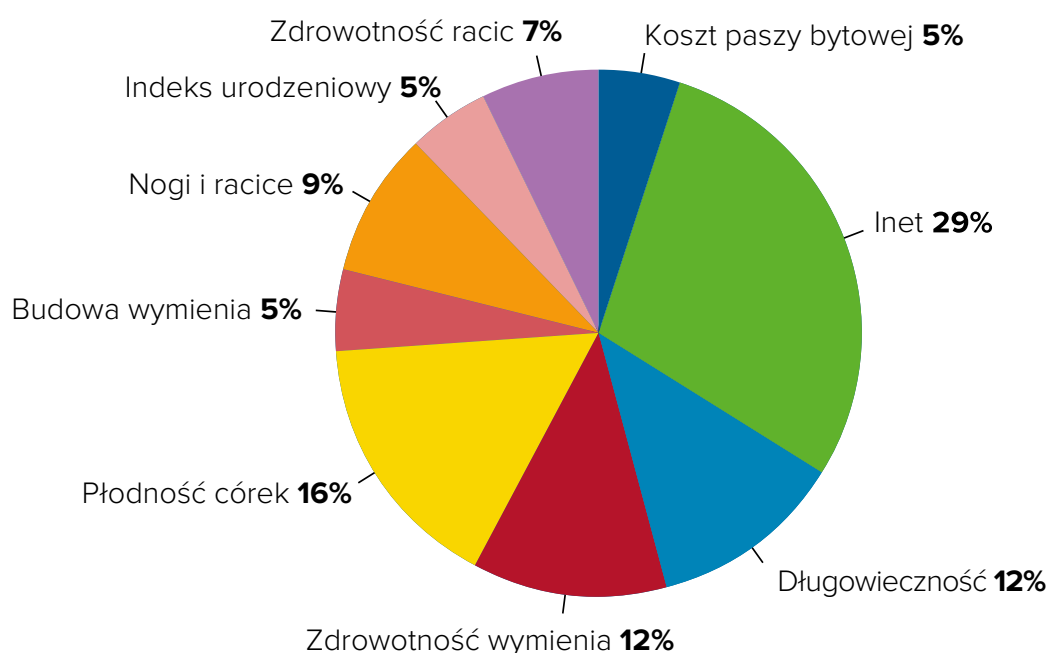
Wybór buhajów w oparciu o CRV Wydajność zapewnia wysokowydajne krowy, które efektywnie przetwarzają pobraną paszę na mleko oraz będą charakteryzowały się świetną długowiecznością przy wysokiej produkcji życiowej. Córki urodzone z kojarzenia z bykiem o wartości dla CRV Wydajność + 6%, będą produkować średnio o 3% więcej mleka przy tym samym spożyciu paszy.

10 **Płodność córek** – średnia wartość wynosi 100, z odchyleniem standardowym równym 4. Przy wyborze rozplodnika o indeksie 104, okres międzywycieleniowy skraca się o 6,7 dnia, a bezpowtórkowość inseminacji wzrasta o +2,9%.

Długowieczność (Lgv) – jest to faktyczna długość użytkowania krowy od pierwszego wycielenia do wybrakowania. Przykładowo córki buhaja o wartości +400 dni będą użytkowane średnio o 200 dni dłużej, niż wynosi przeciętna wartość populacji holenderskiej.

Wykorzystanie paszy – Wskaźnik ten oznacza, że córki buhaja o wartości hodowlanej 104 produkują średnio o 2% więcej mleka z kilograma pobranej suchej masy, niż córki buhaja o wartości hodowlanej 100. Przedkłada się to znacznie na zmniejszenie kosztów produkcji paszy.

NVI – holenderski indeks hodowlany. Poniżej na diagramie kołowym przedstawiono procentowy udział poszczególnych cech, wchodzących w skład indeksu NVI.



Cechy Funkcjonalne

Łatwość wycieleń

Wartość średnia wynosi 100, z odchyleniem standardowym równym 4. Jeśli wskaźnik przekracza 100, to cielęta po takim buhaju rodzą się z mniejszymi problemami okołoporodowymi, niż to jest przeciętnie. Buhaje konwencjonalne posiadające wskaźnik 102 lub wyższy dają łatwe wycielenia – można nimi kryć jałówki. W przypadku buhajów genomowych, ze względów bezpieczeństwa (mniejsza wiarygodność wyceny), wskaźnik ten podnosi się do 104.

Szybkość doju

Wartość średnia wynosi 100, z odchyleniem standardowym równym 4. Powyżej 100, szybkość oddawania mleka przez córki buhaja jest wyższa niż przeciętna.

Zdrowotność wymienia i kom. somatyczne (Iks)

Wartość średnia wynosi 100, z odchyleniem standardowym 4. Jeśli wskaźnik przekracza 100, córki buhaja wyróżniają się wymionami zdrowszymi niż rówieśnice i niższym poziomem Iks.

BEZROŻNOŚĆ

P przy nazwie buhaja oznacza, że 50% jego potomstwa będzie bezrożne

PP przy nazwie buhaja oznacza, że 100% jego potomstwa będzie bezrożne



Delta Borax-Red

NL 714907600
Urodzony: 22.08.2021

KAPPA KAZEINA: **AB**
BETA KAZEINA: **A2A2**

- ★ top NVI
- ★ mleko o bardzo wysokich parametrach
- ★ piękne, zdrowe wymiona
- ★ niska somatyka, rewelacyjna długowieczność

NVI
+ 389 €

PF
156

Freestyle-Red
Delta Lyset

Gywer
Fienchen 1569
Jakarta-Red
Delta Lacoste



PRODUKCJA

Córk: 0 | Stada: 0 | Wiarygodność: 69%

Mleko kg	Tłuszcz %	Białko %	Tłuszcz kg	Białko kg
+1691	+0,34	+0,07	+109	+68



CECHY FUNKCJONALNE

Łatwość wycieleń	Komórki somat.	Szybkość doju	Temperament	Odporn. na ketozę
102	114	95	103	108

BUDOWA

Córk: 0 | Stada: 0 | Wiarygodność: 70%

	96	100	104	108	
Typ i budowa					99
Wymię					110
Nogi i racice					105
Ocena ogólna					108

	96	100	104	108	
Wysokość	niski				wysoki 107
Szer. klatki piersowej	wąska				szeroła 101
Głębokość tułowia	plytki				głęboki 101
Kątowość sylwetki	słaba				dobra 106
Pochylenie zadu	uniesiony				spadzisty 99
Szerokość zadu	wąski				szeroła 98
Tylne nogi z tyłu	iksowate				proste 105
Tylne nogi z boku	pienowe				szablaste 96
Ustawienie racic	plaskie				stromie 104
Lokomocja	słaba				dobra 106
Zaw. przed. wymienia	luźne				mocne 111
Poł. strzyków przednich	szeroła				wąskie 103
Długość strzyków	krótkie				długie 105
Głębokość wymienia	głębokie				plytkie 110
Zaw. tyłu wymienia	niskie				wysokie 107
Poł. strzyków tylnych	szeroła				wąskie 98
Więzadło środkowe	słabe				mocne 100

ZDROWOTNOŚĆ CRV + 9%

Płodność córek					105
Zdrowotność wymienia					107
Zdrowotność racic					105

WYDAJNOŚĆ CRV + 17%

INET (€)					531
Wykorzystanie paszy					108
Długowieczność (+dni)					+733

Wycena genomowa

Boreso

Premium



- ★ top NVI
- ★ rewelacyjna długowieczność
- ★ wybitna zdrowotność racic
- ★ wysoka produkcja mleka przy świetnej suchej masie



Delta Boreso

NL 672369869
Urodzony: 15.07.2021

KAPPA KAZEINA: **AA**
BETA KAZEINA: **A2A2**

Rioaveso

Delta Bodyl

OCD Franchise Rio

Pine-Tree 6660 Band 7234

Floriss

Delta Babette



PRODUKCJA

Córki: 0 | Stada: 0 | Wiarygodność: 69%

Mleko kg	Tłuszcz %	Białko %	Tłuszcz kg	Białko kg
+1802	+0,04	+0,09	+81	+72



CECHY FUNKCJONALNE

Łatwość wycieleń	Komórki somat.	Szybkość doju	Temperament	Odporn. na ketozę
103	107	100	106	103

BUDOWA

Córki: 0 | Stada: 0 | Wiarygodność: 69%

	96	100	104	108	
Typ i budowa					106
Wymię					108
Nogi i racice					105
Ocena ogólna					109

	96	100	104	108	
Wysokość	niski				wysoki 102
Szer. klatki piersiowej	wąska				szeroka 101
Głębokość tułowia	płytki				głęboki 100
Kątowość sylwetki	słaba				dobra 102
Pochylenie zadu	uniesiony				spadzisty 104
Szerokość zadu	wąski				szeroki 104
Tyłne nogi z tyłu	iksowate				proste 105
Tyłne nogi z boku	pionowe				szablaste 97
Ustawienie racic	płaskie				strome 103
Lokomocja	słaba				dobra 106
Zaw. przed. wymienia	luźne				mocne 107
Poł. strzyków przednich	szerokie				wąskie 104
Długość strzyków	krótkie				długie 101
Głębokość wymienia	głębokie				płytkie 106
Zaw. tyłu wymienia	niskie				wysokie 108
Poł. strzyków tylnych	szerokie				wąskie 105
Więzadło środkowe	słabe				mocne 103



ZDROWOTNOŚĆ CRV + 9%

Płodność córek					105
Zdrowotność wymienia					105
Zdrowotność racic					109



WYDAJNOŚĆ CRV + 14%

INET (€)					487
Wykorzystanie paszy					104
Długowieczność (+dni)					+863

Wycena genomowa



Freestyle

Premium

13



- ★ ojciec najlepszych jałówek RW w Polsce
- ★ rewelacyjna produkcja mleka
- ★ piękne, zdrowe wymiona
- ★ idealny do krycia jałówek



Ojciec buhajów w Holandii



Poppe Freestyle-Red

NL 574590532
Urodzony: 14.10.2019

KAPPA KAZEINA: **AA**
BETA KAZEINA: **A2A2**

Gywer

Fienchen 1569

Boldi V Gymnast

Alicia MR 113

Born P Rdc

Fienchen 1134



PRODUKCJA

Córki: 0 | Stada: 0 | Wiarygodność: 71%

Mleko kg	Tłuszcz %	Białko %	Tłuszcz kg	Białko kg
+2066	-0,17	-0,07	+75	+67



CECHY FUNKCJONALNE

Łatwość wycieleń	Komórki somat.	Szybkość doju	Temperament	Odporn. na ketozę
105	109	97	97	106

BUDOWA

Córki: 0 | Stada: 0 | Wiarygodność: 71%

	96	100	104	108	
Typ i budowa	[Bar chart]				97
Wymię	[Bar chart]				111
Nogi i racice	[Bar chart]				101
Ocena ogólna	[Bar chart]				106

	96	100	104	108	
Wysokość	niski	[Bar chart]			wysoki 111
Szer. klatki piersiowej	wąska	[Bar chart]			szeroka 100
Głębokość tułowia	plytki	[Bar chart]			głęboki 105
Kątowość sylwetki	słaba	[Bar chart]			dobra 110
Pochylenie zadu	uniesiony	[Bar chart]			spadzisty 98
Szerokość zadu	wąski	[Bar chart]			szeroki 101
Tylne nogi z tyłu	iksowate	[Bar chart]			proste 100
Tylne nogi z boku	pionowe	[Bar chart]			szablaste 98
Ustawienie racic	płaskie	[Bar chart]			strome 103
Lokomocja	słaba	[Bar chart]			dobra 101
Zaw. przed. wymienia	luźne	[Bar chart]			mocne 109
Poł. strzyków przednich	szerokie	[Bar chart]			wąskie 102
Długość strzyków	krótkie	[Bar chart]			długie 108
Głębokość wymienia	głębokie	[Bar chart]			płytkie 110
Zaw. tyłu wymienia	niskie	[Bar chart]			wysokie 111
Poł. strzyków tylnych	szerokie	[Bar chart]			wąskie 99
Więzadło środkowe	słabe	[Bar chart]			mocne 103



ZDROWOTNOŚĆ CRV + 7%

	88	100	104	108	112	
Płodność córek	[Bar chart]					107
Zdrowotność wymienia	[Bar chart]					103
Zdrowotność racic	[Bar chart]					102



WYDAJNOŚĆ CRV + 15%

	0	250	500	750	
INET (€)	[Bar chart]				461
Wykorzystanie paszy	[Bar chart]				107
Długowieczność (+dni)	[Bar chart]				+534

Wycena genomowa

Czerwono-biały



Nippon P

Premium



- ★ rewelacyjna płodność
- ★ bardzo niskie komórki somatyczne
- ★ BB i A2A2
- ★ idealny do krycia jałówek

Ojciec buhajów w Holandii



Delta Nippon P

NL 916132992
Urodzony: 05.02.2019

KAPPA KAZEINA: **BB**
BETA KAZEINA: **A2A2**



PRODUKCJA

Córki: 0 | Stada: 0 | Wiarygodność: 72%

Mleko kg	Tłuszcz %	Białko %	Tłuszcz kg	Białko kg
+800	+0,10	+0,33	+44	+60



CECHY FUNKCJONALNE

Łatwość wycieleń	Komórki somat.	Szybkość doju	Temperament	Odporn. na ketozę
104	109	104	102	104

BUDOWA

Córki: 0 | Stada: 0 | Wiarygodność: 72%

	96	100	104	108	
Typ i budowa					100
Wymię					110
Nogi i racice					102
Ocena ogólna					107

	96	100	104	108	
Wysokość	niski				wysoki 100
Szer. klatki piersiowej	wąska				szeroka 98
Głębokość tułowia	plytki				głęboki 95
Kątowość sylwetki	słaba				dobra 103
Pochylenie zadu	uniesiony				spadzisty 103
Szerokość zadu	wąski				szeroki 100
Tylne nogi z tyłu	iksowate				proste 102
Tylne nogi z boku	pionowe				szablaste 98
Ustawienie racic	płaskie				stromie 100
Lokomocja	słaba				dobra 103
Zaw. przed. wymienia	luźne				mocne 113
Poł. strzyków przednich	szerokie				wąskie 101
Długość strzyków	krótkie				długie 98
Głębokość wymienia	głębokie				płytkie 117
Zaw. tyłu wymienia	niskie				wysokie 106
Poł. strzyków tylnych	szerokie				wąskie 98
Więzadło środkowe	słabe				mocne 97

Wycena genomowa



Reformer

Premium

15



Koepon Reformer

NL 549118804
Urodzony: 23.01.2021

KAPPA KAZEINA: **BB**
BETA KAZEINA: **A2A2**

- ★ rewelacyjna produkcja mleka, BB i A2A2
- ★ świetna odporność na ketozę
- ★ bardzo niskie komórki somatyczne
- ★ bardzo silne, wytrzymałe krowy



PRODUKCJA

Córki: 0 | Stada: 0 | Wiarygodność: 69%

Mleko kg	Tłuszcz %	Białko %	Tłuszcz kg	Białko kg
+2313	-0,13	+0,12	+84	+94

CECHY FUNKCJONALNE

Łatwość wycieleń	Komórki somat.	Szybkość doju	Temperament	Odporn. na ketozę
101	109	99	103	109

ZDROWOTNOŚĆ CRV + 5%

Płodność córek	<div style="width: 100%;"></div>	104
Zdrowotność wymienia	<div style="width: 100%;"></div>	103
Zdrowotność racic	<div style="width: 100%;"></div>	103

88 100 104 108 112

WYDAJNOŚĆ CRV + 15%

INET (€)	<div style="width: 100%;"></div>	595
Wykorzystanie paszy	<div style="width: 100%;"></div>	106
Długowieczność (+dni)	<div style="width: 100%;"></div>	+511

0 250 500 750

BUDOWA

Córki: 0 | Stada: 0 | Wiarygodność: 70%

	96	100	104	108	
Typ i budowa		<div style="width: 100%;"></div>			99
Wymię		<div style="width: 100%;"></div>			107
Nogi i racice		<div style="width: 100%;"></div>			102
Ocena ogólna		<div style="width: 100%;"></div>			105
Wysokość	niski	<div style="width: 100%;"></div>			wysoki 105
Szer. klatki piersiowej	wąska	<div style="width: 100%;"></div>			szeroka 98
Głębokość tułowia	płytki	<div style="width: 100%;"></div>			głęboki 105
Kątowość sylwetki	słaba	<div style="width: 100%;"></div>			dobra 108
Pochylenie zadu	uniesiony	<div style="width: 100%;"></div>			spadzisty 94
Szerokość zadu	wąski	<div style="width: 100%;"></div>			szeroki 103
Tyłne nogi z tyłu	iksowate	<div style="width: 100%;"></div>			proste 103
Tyłne nogi z boku	pionowe	<div style="width: 100%;"></div>			szablaste 100
Ustawienie racic	płaskie	<div style="width: 100%;"></div>			strome 101
Lokomocja	słaba	<div style="width: 100%;"></div>			dobra 102
Zaw. przed. wymienia	luźne	<div style="width: 100%;"></div>			mocne 105
Poł. strzyków przednich	szerokie	<div style="width: 100%;"></div>			wąskie 99
Długość strzyków	krótkie	<div style="width: 100%;"></div>			długie 102
Głębokość wymienia	głębokie	<div style="width: 100%;"></div>			płytkie 104
Zaw. tyłu wymienia	niskie	<div style="width: 100%;"></div>			wysokie 109
Poł. strzyków tylnych	szerokie	<div style="width: 100%;"></div>			wąskie 99
Więzadło środkowe	słabe	<div style="width: 100%;"></div>			mocne 99

Wycena genomowa

Czarno-biały



Zuri



Terra-Calroy Zuri

US 3215568846
Urodzony: 18.10.2020

KAPPA KAZEINA: **BB**
BETA KAZEINA: **A2A2**



PRODUKCJA

Córki: 0 | Stada: 0 | Wiarygodność: 69%

Mleko kg	Tłuszcz %	Białko %	Tłuszcz kg	Białko kg
+1635	+0,54	+0,06	+126	+63



ZDROWOTNOŚĆ CRV + 5%

Płodność córek		102
Zdrowotność wymienia		102
Zdrowotność racic		104



WYDAJNOŚĆ CRV + 18%

INET (€)		546
Wykorzystanie paszy		109
Długowieczność (+dni)		+505

Wycena genomowa

Premium



- ★ bezkonkurencyjna zawartość tłuszczu
- ★ BB i A2A2
- ★ wybitne wykorzystanie paszy
- ★ rewelacyjna długowieczność



Peak AltaZazzle

Cal-Roy-AI Tahiti 10346

Progenesi Marius

Peak Zenith

De-Su Frazz Tahiti 14104

Cal-Roy-AI Jennie 4713



CECHY FUNKCJONALNE

Łatwość wycieleń	Komórki somat.	Szybkość doju	Temperament	Odporn. na ketozę
103	107	108	104	105

BUDOWA

Córki: 0 | Stada: 0 | Wiarygodność: 69%

	96	100	104	108	
Typ i budowa					99
Wymię					106
Nogi i racice					95
Ocena ogólna					100

	96	100	104	108	
Wysokość	niski				wysoki 106
Szer. klatki piersiowej	wąska				szeroka 96
Głębokość tułowia	płytki				głęboki 104
Kątowość sylwetki	słaba				dobra 107
Pochylenie zadu	uniesiony				spadzisty 98
Szerokość zadu	wąski				szeroki 105
Tylne nogi z tyłu	iksowate				proste 95
Tylne nogi z boku	pionowe				szablaste 94
Ustawienie racic	płaskie				strome 102
Lokomocja	słaba				dobra 97
Zaw. przed. wymienia	luźne				mocne 105
Poł. strzyków przednich	szerokie				wąskie 104
Długość strzyków	krótkie				długie 97
Głębokość wymienia	głębokie				płytkie 106
Zaw. tyłu wymienia	niskie				wysokie 106
Poł. strzyków tylnych	szerokie				wąskie 107
Więzadło środkowe	słabe				mocne 105



Abundant P RF

Wycena tradycyjna



Delta Abundant P RF

NL 889152469
Urodzony: 10.04.2018

KAPPA KAZEINA: **BB**
BETA KAZEINA: **A1A2**



PRODUKCJA

Córki: 1726 | Stada: 864 | Wiarygodność: 91%

Mleko kg	Tłuszcz %	Białko %	Tłuszcz kg	Białko kg
+714	+0,24	+0,04	+53	+29



ZDROWOTNOŚĆ CRV + 4%

Płodność córek		101
Zdrowotność wymienia		106
Zdrowotność racic		106



WYDAJNOŚĆ CRV + 3%

INET (€)		246
Wykorzystanie paszy		98
Długowieczność (+dni)		+340

PRODUKCJA CÓREK (305 dni) - krowy dorosłe bez pierwiastek

Mleko kg	Tłuszcz %	Białko %	Tłuszcz kg	Białko kg
10952	4,46	3,57	489	391

- ★ doskonały pokrój
- ★ wybitna budowa nóg i racic
- ★ świetna odporność na ketozę
- ★ bardzo niskie komórki somatyczne

Ojciec buhajów w Holandii

NVI
+ 204 €



Double W Ranger
Delta Abby

S S I Mogul Reflector

Ricky 8
Delta Fun P
Delta Aby



CECHY FUNKCJONALNE

Łatwość wycieleń	Komórki somat.	Szybkość doju	Temperament	Odporn. na ketozę
101	110	98	102	107

BUDOWA

Córki: 427 | Stada: 223 | Wiarygodność: 98%

	96	100	104	108	
Typ i budowa					104
Wymię					110
Nogi i racice					113
Ocena ogólna					114

	96	100	104	108	
Wysokość	niski				wysoki 104
Szer. klatki piersiowej	wąska				szersza 112
Głębokość tułowia	plytki				głęboki 111
Kątowość sylwetki	słaba				dobra 107
Pochylenie zadu	uniesiony				spadzisty 106
Szerokość zadu	wąski				szerszy 106
Tylne nogi z tyłu	iksowate				proste 112
Tylne nogi z boku	pienowe				szablaste 100
Ustawienie racic	plaskie				stromie 96
Lokomocja	słaba				dobra 114
Zaw. przed. wymienia	luźne				mocne 112
Poł. strzyków przednich	szersokie				wąskie 100
Długość strzyków	krótkie				długie 102
Głębokość wymienia	głębokie				plytkie 110
Zaw. tyłu wymienia	niskie				wysokie 105
Poł. strzyków tylnych	szersokie				wąskie 93
Więzadło środkowe	słabe				mocne 97

Fitness

Wycena tradycyjna



Delta Fitness

NL 883409376
Urodzony: 13.04.2017

KAPPA KAZEINA: **BB**
BETA KAZEINA: **A2A2**

- ★ wybitna długowieczność
- ★ piękne, zdrowe wymiona
- ★ BB i A2A2
- ★ idealny do krycia jałówek



PRODUKCJA

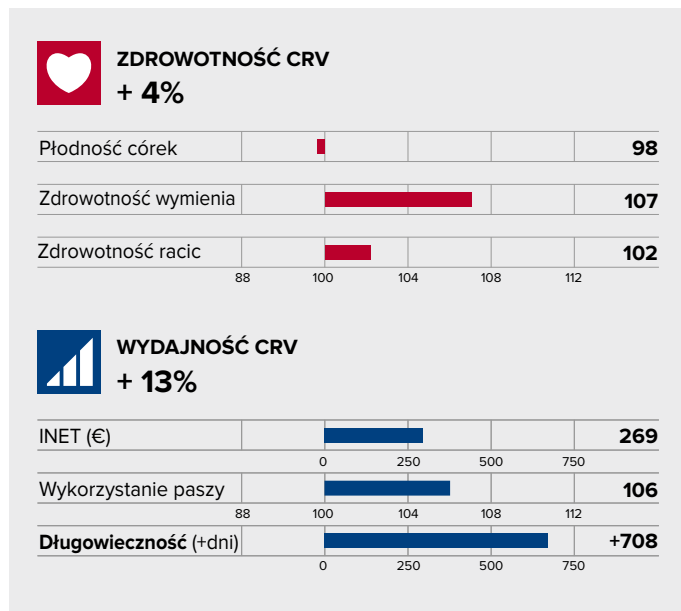
Córki: 48 | Stada: 26 | Wiarygodność: 88%

Mleko kg	Tłuszcz %	Białko %	Tłuszcz kg	Białko kg
+1411	-0,29	-0,03	+30	+46



CECHY FUNKCJONALNE

Łatwość wycieleń	Komórki somat.	Szybkość doju	Temperament	Odporn. na ketozę
102	109	98	102	103



PRODUKCJA CÓREK (305 dni) - krowy dorosłe bez pierwiastek

Mleko kg	Tłuszcz %	Białko %	Tłuszcz kg	Białko kg
12487	4,03	3,42	503	427

Delta Magister	Flevo Genetics Whatsapp
Franzy	Delta Magic
	De SU 11236 Balisto
	Froukje 520

BUDOWA

Córki: 26 | Stada: 16 | Wiarygodność: 86%

	96	100	104	108	
Typ i budowa					98
Wymię					109
Nogi i racice					98
Ocena ogólna					103

	96	100	104	108	
Wysokość	niski				wysoki 102
Szer. klatki piersiowej	wąska				szeroka 96
Głębokość tułowia	plytki				głęboki 101
Kątowość sylwetki	słaba				dobra 104
Pochylenie zadu	uniesiony				spadzisty 95
Szerokość zadu	wąski				szeroki 100
Tylne nogi z tyłu	iksowate				proste 99
Tylne nogi z boku	pionowe				szablaste 96
Ustawienie racic	płaskie				strome 105
Lokomocja	słaba				dobra 98
Zaw. przed. wymienia	luźne				mocne 109
Poł. strzyków przednich	szerokie				wąskie 103
Długość strzyków	krótkie				długie 101
Głębokość wymienia	głębokie				płytkie 106
Zaw. tyłu wymienia	niskie				wysokie 109
Poł. strzyków tylnych	szerokie				wąskie 102
Więzadło środkowe	słabe				mocne 101

Harvester

Wycena tradycyjna



Delta Harvester

NL 687231768

Urodzony: 28.09.2016

KAPPA KAZEINA: **BB**

BETA KAZEINA: **A1A2**



PRODUKCJA

Córki: 432 | Stada: 161 | Wiarygodność: 93%

Mleko kg	Tłuszcz %	Białko %	Tłuszcz kg	Białko kg
+148	+0,81	+0,41	+79	+42



ZDROWOTNOŚĆ CRV + 2%

Płodność córek	98
Zdrowotność wymienia	100
Zdrowotność racic	100



WYDAJNOŚĆ CRV + 6%

INET (€)	341
Wykorzystanie paszy	103
Długowieczność (+dni)	+447

PRODUKCJA CÓREK (305 dni) - krowy dorosłe bez pierwiastek

Mleko kg	Tłuszcz %	Białko %	Tłuszcz kg	Białko kg
10812	4,53	3,60	490	389

- ★ najwyższy procent tłuszczu i białka
- ★ piękne wymiona
- ★ bardzo dobra długowieczność



Beerzedal Paragon

Delta Hetty

Bouw Rocky

Paultje 91 ET

De SU 11236 Balisto

Delta Hibiscus



CECHY FUNKCJONALNE

Łatwość wycieleń	Komórki somat.	Szybkość doju	Temperament	Odporn. na ketozę
99	104	100	102	108

BUDOWA

Córki: 141 | Stada: 63 | Wiarygodność: 93%

	96	100	104	108
Typ i budowa				104
Wymię				107
Nogi i racice				102
Ocena ogólna				107

	96	100	104	108
Wysokość	niski			wysoki 106
Szer. klatki piersiowej	wąska			szeroka 101
Głębokość tułowia	plytki			głęboki 105
Kątowość sylwetki	słaba			dobra 109
Pochylenie zadu	uniesiony			spadzisty 102
Szerokość zadu	wąski			szeroki 102
Tylne nogi z tyłu	iksowate			proste 103
Tylne nogi z boku	pienowe			szablaste 105
Ustawienie racic	plaskie			stromie 99
Lokomocja	słaba			dobra 102
Zaw. przed. wymienia	luźne			mocne 109
Poł. strzyków przednich	szerskie			wąskie 108
Długość strzyków	krótkie			długie 94
Głębokość wymienia	głębokie			plytkie 107
Zaw. tyłu wymienia	niskie			wysokie 104
Poł. strzyków tylnych	szerskie			wąskie 104
Więzadło środkowe	słabe			mocne 101

Jupiler

Wycena tradycyjna



Delta Jupiler

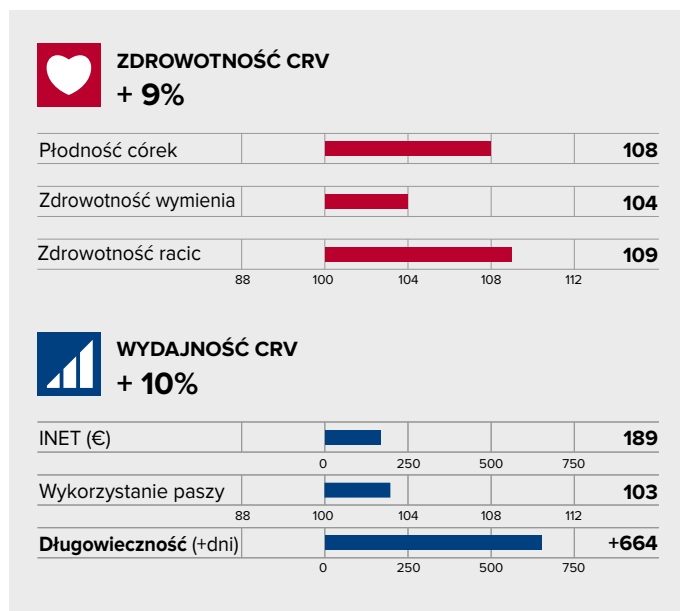
NL 687206379
Urodzony: 04.11.2015

KAPPA KAZEINA: **BB**
BETA KAZEINA: **A1A1**



PRODUKCJA Córki: 13160 | Stada: 3625 | Wiarygodność: 99%

Mleko kg	Tłuszcz %	Białko %	Tłuszcz kg	Białko kg
+1353	-0,56	-0,05	0	+42



PRODUKCJA CÓREK (305 dni) - krowy dorosłe bez pierwiastek

Mleko kg	Tłuszcz %	Białko %	Tłuszcz kg	Białko kg
11290	4,03	3,47	455	392

- ★ świetna długowieczność
- ★ wybitna zdrowotność racic
- ★ rewelacyjna płodność
- ★ idealny do krycia jałówek



Delta Amigo
D Jessi 477

Delta Atlantic
Delta Ariane
Bouw Snowfever
Delta Justine



CECHY FUNKCJONALNE

Łatwość wycieleń	Komórki somat.	Szybkość doju	Temperament	Odporn. na ketozę
106	109	104	99	107

BUDOWA

Córki: 7616 | Stada: 1937 | Wiarygodność: 99%

	96	100	104	108	
Typ i budowa					104
Wymię					110
Nogi i racice					105
Ocena ogólna					110

	96	100	104	108	
Wysokość	niski				wysoki 106
Szer. klatki piersiowej	wąska				szeroka 104
Głębokość tułowia	płytki				głęboki 104
Kątowość sylwetki	słaba				dobra 106
Pochylenie zadu	uniesiony				spadzisty 97
Szerokość zadu	wąski				szeroki 99
Tylne nogi z tyłu	iksowate				proste 103
Tylne nogi z boku	pionowe				szablaste 101
Ustawienie racic	płaskie				strome 103
Lokomocja	słaba				dobra 105
Zaw. przed. wymienia	luźne				mocne 108
Poł. strzyków przednich	szerokie				wąskie 98
Długość strzyków	krótkie				długie 102
Głębokość wymienia	głębokie				płytkie 111
Zaw. tyłu wymienia	niskie				wysokie 107
Poł. strzyków tylnych	szerokie				wąskie 94
Więzadło środkowe	słabe				mocne 100

Lustrum

Wycena tradycyjna



Delta Lustrum

NL 660160281
Urodzony: 31.10.2016

KAPPA KAZEINA: **AB**
BETA KAZEINA: **A1A1**



PRODUKCJA

Córki: 2870 | Stada: 1129 | Wiarygodność: 96%

Mleko kg	Tłuszcz %	Białko %	Tłuszcz kg	Białko kg
+805	-0,07	+0,16	+27	+43



ZDROWOTNOŚĆ CRV + 5%

Płodność córek		101
Zdrowotność wymienia		104
Zdrowotność racic		107



WYDAJNOŚĆ CRV + 5%

INET (€)		243
Wykorzystanie paszy		101
Długowieczność (+dni)		+392

PRODUKCJA CÓREK (305 dni) - krowy dorosłe bez pierwiastek

Mleko kg	Tłuszcz %	Białko %	Tłuszcz kg	Białko kg
10999	4,25	3,53	467	388

- ★ rewelacyjna budowa nóg i racic
- ★ wspaniała lokomocja
- ★ bardzo wysoka ocena ogólna



TopGear

Delta Louise

Big Malki

Delta Lailey

Valthuis Let It Snow

Liesje 1007



CECHY FUNKCJONALNE

Łatwość wycieleń	Komórki somat.	Szybkość doju	Temperament	Odporn. na ketozę
101	105	100	104	105

BUDOWA

Córki: 1830 | Stada: 721 | Wiarygodność: 99%

	96	100	104	108	
Typ i budowa					105
Wymię					102
Nogi i racice					111
Ocena ogólna					109

	96	100	104	108	
Wysokość	niski				wysoki 104
Szer. klatki piersiowej	wąska				szersza 108
Głębokość tułowia	płytki				głęboki 107
Kątowość sylwetki	słaba				dobra 111
Pochylenie zadu	uniesiony				spadzisty 108
Szerokość zadu	wąski				szerszy 101
Tylne nogi z tyłu	iksowate				proste 110
Tylne nogi z boku	pionowe				szablaste 94
Ustawienie racic	płaskie				stromie 106
Lokomocja	słaba				dobra 113
Zaw. przed. wymienia	luźne				mocne 97
Poł. strzyków przednich	szerokie				wąskie 99
Długość strzyków	krótkie				długie 105
Głębokość wymienia	głębokie				płytkie 101
Zaw. tyłu wymienia	niskie				wysokie 106
Poł. strzyków tylnych	szerokie				wąskie 99
Więzadło środkowe	słabe				mocne 102

Magnet

Wycena tradycyjna



Delta Magnet

BE 313114634
Urodzony: 20.11.2016

KAPPA KAZEINA: **AB**
BETA KAZEINA: **A2A2**



PRODUKCJA

Córki: 485 | Stada: 277 | Wiarygodność: 95%

Mleko kg	Tłuszcz %	Białko %	Tłuszcz kg	Białko kg
+1963	-0,56	-0,10	+23	+58



ZDROWOTNOŚĆ CRV + 4%

Płodność córek	101
Zdrowotność wymienia	103
Zdrowotność racic	102



WYDAJNOŚĆ CRV + 13%

INET (€)	312
Wykorzystanie paszy	105
Długowieczność (+dni)	+429

PRODUKCJA CÓREK (305 dni) - krowy dorosłe bez pierwiastek

Mleko kg	Tłuszcz %	Białko %	Tłuszcz kg	Białko kg
11022	4,02	3,42	443	377

- ★ **bardzo wysoka produkcja mleka**
- ★ **A2A2**
- ★ **świetna budowa nóg i racic**
- ★ **bardzo efektywne wykorzystanie paszy**



Galore

Delta Meissie

De-Su 11236 Balisto

Delta Gabriel

Delta Titanium

Caps Mairy 0096



CECHY FUNKCJONALNE

Łatwość wycieleń	Komórki somat.	Szybkość doju	Temperament	Odporn. na ketozę
101	108	98	100	104

BUDOWA

Córki: 219 | Stada: 125 | Wiarygodność: 95%

	96	100	104	108	
Typ i budowa					97
Wymię					104
Nogi i racice					105
Ocena ogólna					104

	96	100	104	108	
Wysokość	niski				wysoki 98
Szer. klatki piersiowej	wąska				szeroka 101
Głębokość tułowia	płytki				głęboki 92
Kątowość sylwetki	słaba				dobra 95
Pochylenie zadu	uniesiony				spadzisty 99
Szerokość zadu	wąski				szeroki 102
Tylne nogi z tyłu	iksowate				proste 103
Tylne nogi z boku	pionowe				szablaste 102
Ustawienie racic	płaskie				strome 100
Lokomocja	słaba				dobra 105
Zaw. przed. wymienia	luźne				mocne 104
Poł. strzyków przednich	szerokie				wąskie 101
Długość strzyków	krótkie				długie 100
Głębokość wymienia	płytkie				głębokie 102
Zaw. tyłu wymienia	niskie				wysokie 103
Poł. strzyków tylnych	szerokie				wąskie 96
Więzadło środkowe	słabe				mocne 97

Ranger

Wycena tradycyjna



Double W Ranger

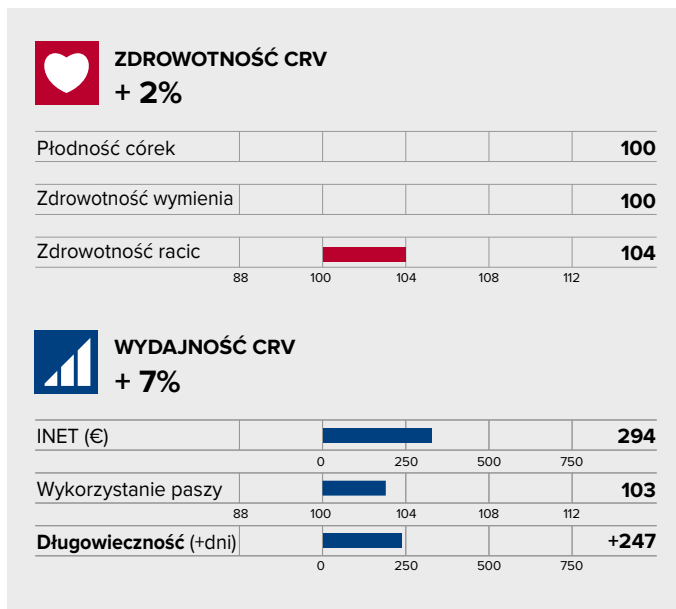
NL 661726527
Urodzony: 04.02.2016

KAPPA KAZEINA: **BB**
BETA KAZEINA: **A1A2**



PRODUKCJA Córki: 33363 | Stada: 5503 | Wiarygodność: 99%

Mleko kg	Tłuszcz %	Białko %	Tłuszcz kg	Białko kg
+509	+0,47	+0,20	+66	+36



PRODUKCJA CÓREK (305 dni) - krowy dorosłe bez pierwiastek

Mleko kg	Tłuszcz %	Białko %	Tłuszcz kg	Białko kg
11259	4,42	3,53	498	397

- ★ najpopularniejszy buhaj w Holandii
- ★ numer 1 w budowie nóg i racic
- ★ córki o łagodnym temperamencie
- ★ idealny do krycia jałówek

Ojciec buhajów w Holandii

NVI
+ 199 €



S S I Mogul Reflector
Ricky 8

Mountfield Ssi Dcy Mogul
Clear Echo Super 2262
Bouw Snowfever
Ricky 2



CECHY FUNKCJONALNE

Łatwość wycielenia	Komórki somat.	Szybkość doju	Temperament	Odporn. na ketozę
102	101	112	108	104

BUDOWA

Córki: 18727 | Stada: 3090 | Wiarygodność: 99%

	96	100	104	108	
Typ i budowa					106
Wymię					110
Nogi i racice					115
Ocena ogólna					116

	96	100	104	108	
Wysokość	niski				wysoki 106
Szer. klatki piersiowej	wąska				szeroka 107
Głębokość tułowia	plytki				głęboki 110
Kątowość sylwetki	słaba				dobra 109
Pochylenie zadu	uniesiony				spadzisty 105
Szerokość zadu	wąski				szeroki 106
Tylne nogi z tyłu	iksowate				proste 113
Tylne nogi z boku	pionowe				szablaste 99
Ustawienie racic	plaskie				stromie 101
Lokomocja	słaba				dobra 115
Zaw. przed. wymienia	luźne				mocne 108
Poł. strzyków przednich	szerokie				wąskie 98
Długość strzyków	krótkie				długie 99
Głębokość wymienia	głębokie				plytkie 108
Zaw. tyłu wymienia	niskie				wysokie 107
Poł. strzyków tylnych	szerokie				wąskie 93
Więzadło środkowe	słabe				mocne 101

Amuse



Delta Amuse

NL 562018952
Urodzony: 13.06.2019

KAPPA KAZEINA: **BB**
BETA KAZEINA: **A2A2**

PRODUKCJA

Córki: 0 | Stada: 0 | Wiarygodność: 71%

Mleko kg	Tłuszcz %	Białko %	Tłuszcz kg	Białko kg
+2355	-0,20	-0,10	+78	+71



ZDROWOTNOŚĆ CRV + 3%

Płodność córek		101
Zdrowotność wymienia		104
Zdrowotność racic		106



WYDAJNOŚĆ CRV + 14%

INET (€)		486
Wykorzystanie paszy		106
Długowieczność (+dni)		+577

Wycena genomowa

- ★ rewelacyjna produkcja mleka, BB i A2A2
- ★ piękne, zdrowe wymiona
- ★ bardzo silne, wytrzymałe krowy
- ★ wysoka długowieczność



Frontline
Delta Afke

Topgear
Froukje 672
Inductor
Delta Amuse



CECHY FUNKCJONALNE

Łatwość wycielenia	Komórki somat.	Szybkość doju	Temperament	Odporn. na ketozę
95	106	98	101	103

BUDOWA

Córki: 0 | Stada: 0 | Wiarygodność: 72%

	96	100	104	108	
Typ i budowa					103
Wymię					108
Nogi i racice					105
Ocena ogólna					108

	96	100	104	108	
Wysokość	niski				wysoki 103
Szer. klatki piersiowej	wąska				szeroka 103
Głębokość tułowia	plytki				głęboki 107
Kątowość sylwetki	słaba				dobra 108
Pochylenie zadu	uniesiony				spadzisty 94
Szerokość zadu	wąski				szeroki 103
Tylne nogi z tyłu	iksowate				proste 103
Tylne nogi z boku	pienowe				szablaste 101
Ustawienie racic	plaskie				stromie 104
Lokomocja	słaba				dobra 105
Zaw. przed. wymienia	luźne				mocne 106
Poł. strzyków przednich	szerokie				wąskie 105
Długość strzyków	krótkie				długie 99
Głębokość wymienia	głębokie				plytkie 107
Zaw. tyłu wymienia	niskie				wysokie 109
Poł. strzyków tylnych	szerokie				wąskie 106
Więzadło środkowe	słabe				mocne 105

Coach



Delta Coach

NL 941473934

Urodzony: 09.01.2021

KAPPA KAZEINA: **AB**BETA KAZEINA: **A2A2**

PRODUKCJA

Córki: 0 | Stada: 0 | Wiarygodność: 69%

Mleko kg	Tłuszcz %	Białko %	Tłuszcz kg	Białko kg
+1943	-0,18	+0,12	+63	+81



CECHY FUNKCJONALNE

Łatwość wycieleń	Komórki somat.	Szybkość doju	Temperament	Odporn. na ketozę
100	111	99	100	110

BUDOWA

Córki: 0 | Stada: 0 | Wiarygodność: 70%

	96	100	104	108	
Typ i budowa					102
Wymię					109
Nogi i racice					106
Ocena ogólna					109

	96	100	104	108	
Wysokość	niski				wysoki 101
Szer. klatki piersiowej	wąska				szeroka 102
Głębokość tułowia	plytki				głęboki 99
Kątowość sylwetki	słaba				dobra 103
Pochylenie zadu	uniesiony				spadzisty 102
Szerokość zadu	wąski				szeroki 97
Tylne nogi z tyłu	iksowate				proste 106
Tylne nogi z boku	pionowe				szablaste 94
Ustawienie racic	plaskie				stromie 105
Lokomocja	słaba				dobra 107
Zaw. przed. wymienia	luźne				mocne 110
Poł. strzyków przednich	szerokie				wąskie 106
Długość strzyków	krótkie				długie 104
Głębokość wymienia	głębokie				plytkie 111
Zaw. tyłu wymienia	niskie				wysokie 107
Poł. strzyków tylnych	szerokie				wąskie 104
Więzadło środkowe	słabe				mocne 102

Wycena genomowa





Delta Eloy RF

NL 678449129
Urodzony: 29.12.2018

KAPPA KAZEINA: **AB**
BETA KAZEINA: **A2A2**



PRODUKCJA

Córki: 0 | Stada: 0 | Wiarygodność: 72%

Mleko kg	Tłuszcz %	Białko %	Tłuszcz kg	Białko kg
+819	+0,58	+0,18	+91	+46



ZDROWOTNOŚĆ CRV + 7%

Płodność córek		104
Zdrowotność wymienia		107
Zdrowotność racic		104



WYDAJNOŚĆ CRV + 8%

INET (€)		392
Wykorzystanie paszy		102
Długowieczność (+dni)		+428

Wycena genomowa

- ★ piękne, zdrowe wymiona
- ★ rewelacyjne białko i tłuszcz
- ★ bardzo niskie komórki somatyczne
- ★ A2A2



Delta Jacuzzi Red
Delta Elleen

Het Meer Livingston

Delta Jina
Bouw Finder
Esmonique 62



CECHY FUNKCJONALNE

Łatwość wycieleń	Komórki somat.	Szybkość doju	Temperament	Odporn. na ketozę
102	114	95	101	105

BUDOWA

Córki: 0 | Stada: 0 | Wiarygodność: 73%

	96	100	104	108	
Typ i budowa					102
Wymię					107
Nogi i racice					108
Ocena ogólna					109

	96	100	104	108	
Wysokość	niski				wysoki 106
Szer. klatki piersiowej	wąska				szeroka 105
Głębokość tułowia	płytki				głęboki 100
Kątowość sylwetki	słaba				dobra 103
Pochylenie zadu	uniesiony				spadzisty 102
Szerokość zadu	wąski				szeroki 103
Tylne nogi z tyłu	iksowate				proste 109
Tylne nogi z boku	pionowe				szablaste 94
Ustawienie racic	płaskie				strome 108
Lokomocja	słaba				dobra 109
Zaw. przed. wymienia	luźne				mocne 105
Poł. strzyków przednich	szerokie				wąskie 102
Długość strzyków	krótkie				długie 100
Głębokość wymienia	głębokie				płytkie 107
Zaw. tyłu wymienia	niskie				wysokie 105
Poł. strzyków tylnych	szerokie				wąskie 100
Więzadło środkowe	słabe				mocne 102

Everton



Delta Everton

NL 933631935
Urodzony: 07.11.2019

KAPPA KAZEINA: **BB**
BETA KAZEINA: **A2A2**



PRODUKCJA

Córki: 0 | Stada: 0 | Wiarygodność: 71%

Mleko kg	Tłuszcz %	Białko %	Tłuszcz kg	Białko kg
+763	+0,25	+0,28	+56	+53



ZDROWOTNOŚĆ CRV + 8%

Płodność córek		103
Zdrowotność wymienia		107
Zdrowotność racic		104



WYDAJNOŚĆ CRV + 10%

INET (€)		344
Wykorzystanie paszy		104
Długowieczność (+dni)		+502

Wycena genomowa

- ★ piękne, zdrowe wymiona
- ★ doskonała sucha masa
- ★ BB i A2A2
- ★ rewelacyjna odporność na ketozę



E-Profit

Delta Evelyn

Magister

Ineke 130
Newhouse Jorben
Sientje 62



CECHY FUNKCJONALNE

Łatwość wycieleń	Komórki somat.	Szybkość doju	Temperament	Odporn. na ketozę
101	107	104	100	113

BUDOWA

Córki: 0 | Stada: 0 | Wiarygodność: 72%

	96	100	104	108	
Typ i budowa					105
Wymię					113
Nogi i racice					103
Ocena ogólna					111

	96	100	104	108	
Wysokość	niski			wysoki	102
Szer. klatki piersiowej	wąska			szeroka	100
Głębokość tułowia	płytki			głęboki	101
Kątowość sylwetki	słaba			dobra	103
Pochylenie zadu	uniesiony			spadzisty	102
Szerokość zadu	wąski			szeroki	102
Tylne nogi z tyłu	iksowate			proste	104
Tylne nogi z boku	pionowe			szablaste	94
Ustawienie racic	płaskie			strome	105
Lokomocja	słaba			dobra	104
Zaw. przed. wymienia	luźne			mocne	113
Poł. strzyków przednich	szerokie			wąskie	108
Długość strzyków	krótkie			długie	102
Głębokość wymienia	głębokie			płytkie	111
Zaw. tyłu wymienia	niskie			wysokie	111
Poł. strzyków tylnych	szerokie			wąskie	108
Więzadło środkowe	słabe			mocne	107



Delta Fast Lane

NL 542034572
Urodzony: 02.11.2020

KAPPA KAZEINA: **AB**
BETA KAZEINA: **A1A2**

PRODUKCJA

Córki: 0 | Stada: 0 | Wiarygodność: 69%

Mleko kg	Tłuszcz %	Białko %	Tłuszcz kg	Białko kg
+1071	+0,53	+0,24	+98	+61

ZDROWOTNOŚĆ CRV + 9%

Płodność córek		106
Zdrowotność wymienia		105
Zdrowotność racic		107

WYDAJNOŚĆ CRV + 14%

INET (€)		471
Wykorzystanie paszy		106
Długowieczność (+dni)		+659

Wycena genomowa

- ★ top NVI
- ★ doskonały pokrój, wybitne wymiona
- ★ rewelacyjna sucha masa
- ★ świetna długowieczność



Peak Reminton
Delta Maan

Welcom Altareserve ET

Pine-Tree Sirius ET

Lustrum

Wilder Moncherry



CECHY FUNKCJONALNE

Łatwość wycieleń	Komórki somat.	Szybkość doju	Temperament	Odporn. na ketozę
103	108	98	103	107

BUDOWA

Córki: 0 | Stada: 0 | Wiarygodność: 70%

	96	100	104	108	
Typ i budowa					101
Wymię					110
Nogi i racice					111
Ocena ogólna					112

	96	100	104	108	
Wysokość	niski				wysoki 99
Szer. klatki piersiowej	wąska				szeroka 103
Głębokość tułowia	płytki				głęboki 98
Kątowość sylwetki	słaba				dobra 103
Pochylenie zadu	uniesiony				spadzisty 97
Szerokość zadu	wąski				szeroki 101
Tylne nogi z tyłu	iksowate				proste 111
Tylne nogi z boku	pionowe				szablaste 95
Ustawienie racic	płaskie				strome 103
Lokomocja	słaba				dobra 112
Zaw. przed. wymienia	luźne				mocne 108
Poł. strzyków przednich	szerokie				wąskie 102
Długość strzyków	krótkie				długie 106
Głębokość wymienia	płytkie				głębokie 107
Zaw. tyłu wymienia	niskie				wysokie 111
Poł. strzyków tylnych	szerokie				wąskie 100
Więzadło środkowe	słabe				mocne 100

Flagstone



Delta Flagstone

NL 629932290
Urodzony: 02.01.2021

KAPPA KAZEINA: **AB**
BETA KAZEINA: **A2A2**



PRODUKCJA

Córki: 0 | Stada: 0 | Wiarygodność: 71%

Mleko kg	Tłuszcz %	Białko %	Tłuszcz kg	Białko kg
+1972	+0,41	+0,11	+128	+81



ZDROWOTNOŚĆ CRV + 7%

Płodność córek		104
Zdrowotność wymienia		107
Zdrowotność racic		106



WYDAJNOŚĆ CRV + 20%

INET (€)		627
Wykorzystanie paszy		109
Długowieczność (+dni)		+755

Wycena genomowa

- ★ najwyższe NVI
- ★ wysokie mleko, rewelacyjna sucha masa
- ★ ponadprzeciętna długowieczność
- ★ A2A2



Topstone

Delta Greet

Bomaz Altatopshot

DG OH Donna

Relevant

Grant D Fay



CECHY FUNKCJONALNE

Łatwość wycieleń	Komórki somat.	Szybkość doju	Temperament	Odporn. na ketozę
101	107	102	99	108

BUDOWA

Córki: 0 | Stada: 0 | Wiarygodność: 72%

	96	100	104	108	
Typ i budowa					102
Wymię					109
Nogi i racice					105
Ocena ogólna					108

	96	100	104	108	
Wysokość	niski				wysoki 104
Szer. klatki piersiowej	wąska				szeroka 99
Głębokość tułowia	płytki				głęboki 102
Kątowość sylwetki	słaba				dobra 104
Pochylenie zadu	uniesiony				spadzisty 96
Szerokość zadu	wąski				szeroki 105
Tylne nogi z tyłu	iksowate				proste 105
Tylne nogi z boku	pionowe				szablaste 99
Ustawienie racic	płaskie				strome 103
Lokomocja	słaba				dobra 105
Zaw. przed. wymienia	luźne				mocne 107
Poł. strzyków przednich	szerokie				wąskie 101
Długość strzyków	krótkie				długie 101
Głębokość wymienia	płytkie				głębokie 107
Zaw. tyłu wymienia	niskie				wysokie 109
Poł. strzyków tylnych	szerokie				wąskie 104
Więzadło środkowe	słabe				mocne 104

Foster PP



Delta Foster PP

NL 658239214
Urodzony: 24.12.2020

KAPPA KAZEINA: **AB**
BETA KAZEINA: **A2A2**

- ★ 100% bezrozność
- ★ wybitna płodność
- ★ A2A2
- ★ idealny do krycia jałówek



PRODUKCJA

Córki: 0 | Stada: 0 | Wiarygodność: 70%

Mleko kg	Tłuszcz %	Białko %	Tłuszcz kg	Białko kg
+1039	+0,32	+0,27	+76	+63

CECHY FUNKCJONALNE

Łatwość wycieleń	Komórki somat.	Szybkość doju	Temperament	Odporn. na ketozę
104	107	98	104	106

ZDROWOTNOŚĆ CRV + 8%

Płodność córek	109
Zdrowotność wymienia	106
Zdrowotność racic	104

WYDAJNOŚĆ CRV + 12%

INET (€)	429
Wykorzystanie paszy	105
Długowieczność (+dni)	+460

Wycena genomowa

Nippon P
Delta Jodie

Wilder Hotspot P
Delta Nadine
Lowlands Trust
Delta Jolina

BUDOWA

Córki: 0 | Stada: 0 | Wiarygodność: 70%

	96	100	104	108	
Typ i budowa					99
Wymię					106
Nogi i racice					102
Ocena ogólna					104

	96	100	104	108	
Wysokość	niski				wysoki 104
Szer. klatki piersiowej	wąska				szersza 98
Głębokość tułowia	plytki				głęboki 97
Kątowość sylwetki	słaba				dobra 102
Pochylenie zadu	uniesiony				spadzisty 104
Szerokość zadu	wąski				szeroki 101
Tylne nogi z tyłu	iksowate				proste 102
Tylne nogi z boku	pionowe				szablaste 102
Ustawienie racic	płaskie				stromie 99
Lokomocja	słaba				dobra 102
Zaw. przed. wymienia	luźne				mocne 109
Poł. strzyków przednich	szerokie				wąskie 98
Długość strzyków	krótkie				długie 107
Głębokość wymienia	głębokie				płytkie 111
Zaw. tyłu wymienia	niskie				wysokie 104
Poł. strzyków tylnych	szerokie				wąskie 99
Więzadło środkowe	słabe				mocne 97

Fragrant



Bush-Bros Fragrant

US 3205149655
Urodzony: 12.05.2019

KAPPA KAZEINA: **AE**
BETA KAZEINA: **A1A2**



PRODUKCJA

Córki: 0 | Stada: 0 | Wiarygodność: 71%

Mleko kg	Tłuszcz %	Białko %	Tłuszcz kg	Białko kg
+1095	+0,51	+0,19	+97	+57



ZDROWOTNOŚĆ CRV + 8%

Płodność córek		106
Zdrowotność wymienia		107
Zdrowotność racic		104

88 100 104 108 112



WYDAJNOŚĆ CRV + 17%

INET (€)		452
Wykorzystanie paszy		108
Długowieczność (+dni)		+637

88 100 104 108 112

0 250 500 750

Wycena genomowa

- ★ piękne, zdrowe wymiona
- ★ bardzo niskie komórki somatyczne
- ★ rewelacyjna długowieczność
- ★ idealny do krycia jałówek



Bomaz Altacabot

Bomaz Altatopshot

Bomaz Cabriolet 6769

Melarry Josuper Frazzled

Bush-Bros Magoo 5570



CECHY FUNKCJONALNE

Łatwość wycieleń	Komórki somat.	Szybkość doju	Temperament	Odporn. na ketozę
106	113	97	104	107

BUDOWA

Córki: 0 | Stada: 0 | Wiarygodność: 71%

	96	100	104	108	
Typ i budowa					102
Wymię					110
Nogi i racice					104
Ocena ogólna					108

	96	100	104	108	
Wysokość	niski				wysoki 101
Szer. klatki piersiowej	wąska				szersza 101
Głębokość tułowia	płytki				głęboki 100
Kątowość sylwetki	słaba				dobra 104
Pochylenie zadu	uniesiony				spadzisty 95
Szerokość zadu	wąski				szerszy 99
Tylne nogi z tyłu	iksowate				proste 102
Tylne nogi z boku	pionowe				szablaste 100
Ustawienie racic	płaskie				strome 101
Lokomocja	słaba				dobra 104
Zaw. przed. wymienia	luźne				mocne 110
Poł. strzyków przednich	szerokie				wąskie 103
Długość strzyków	krótkie				długie 100
Głębokość wymienia	głębokie				płytkie 108
Zaw. tyłu wymienia	niskie				wysokie 107
Poł. strzyków tylnych	szerokie				wąskie 105
Więzadło środkowe	słabe				mocne 106



Delta Liberate

NL 684554460
Urodzony: 15.06.2020

KAPPA KAZEINA: **AB**
BETA KAZEINA: **A2A2**

- ★ rewelacyjna zdrowotność racic
- ★ świetna produkcja mleka, A2A2
- ★ wybitna długowieczność
- ★ idealny do krycia jałówek



PRODUKCJA

Córki: 0 | Stada: 0 | Wiarygodność: 72%

Mleko kg	Tłuszcz %	Białko %	Tłuszcz kg	Białko kg
+1772	+0,34	+0,28	+111	+91



CECHY FUNKCJONALNE

Łatwość wycieleń	Komórki somat.	Szybkość doju	Temperament	Odporn. na ketozę
104	103	101	103	107

ZDROWOTNOŚĆ CRV
+ 6%

Płodność córek	<div style="width: 100%; height: 10px; background-color: red;"></div>	102
Zdrowotność wymienia	<div style="width: 100%; height: 10px; background-color: red;"></div>	103
Zdrowotność racic	<div style="width: 100%; height: 10px; background-color: red;"></div>	109

WYDAJNOŚĆ CRV
+ 15%

INET (€)	<div style="width: 100%; height: 10px; background-color: blue;"></div>	630
Wykorzystanie paszy	<div style="width: 100%; height: 10px; background-color: blue;"></div>	105
Długowieczność (+dni)	<div style="width: 100%; height: 10px; background-color: blue;"></div>	+756

BUDOWA

Córki: 0 | Stada: 0 | Wiarygodność: 71%

	96	100	104	108	
Typ i budowa		<div style="width: 100%; height: 10px; background-color: blue;"></div>			104
Wymię		<div style="width: 100%; height: 10px; background-color: blue;"></div>			106
Nogi i racice		<div style="width: 100%; height: 10px; background-color: blue;"></div>			107
Ocena ogólna		<div style="width: 100%; height: 10px; background-color: blue;"></div>			108

	96	100	104	108	
Wysokość	niski	<div style="width: 100%; height: 10px; background-color: blue;"></div>			wysoki 104
Szer. klatki piersiowej	wąska	<div style="width: 100%; height: 10px; background-color: blue;"></div>			szeroka 102
Głębokość tułowia	płytki	<div style="width: 100%; height: 10px; background-color: blue;"></div>			głęboki 102
Kątowość sylwetki	słaba	<div style="width: 100%; height: 10px; background-color: blue;"></div>			dobra 102
Pochylenie zadu	uniesiony	<div style="width: 100%; height: 10px; background-color: blue;"></div>			spadzisty 97
Szerokość zadu	wąski	<div style="width: 100%; height: 10px; background-color: blue;"></div>			szeroki 102
Tyłne nogi z tyłu	iksowate	<div style="width: 100%; height: 10px; background-color: blue;"></div>			proste 106
Tyłne nogi z boku	pionowe	<div style="width: 100%; height: 10px; background-color: blue;"></div>			szablaste 98
Ustawienie racic	płaskie	<div style="width: 100%; height: 10px; background-color: blue;"></div>			strome 102
Lokomocja	słaba	<div style="width: 100%; height: 10px; background-color: blue;"></div>			dobra 107
Zaw. przed. wymienia	luźne	<div style="width: 100%; height: 10px; background-color: blue;"></div>			mocne 105
Poł. strzyków przednich	szerokie	<div style="width: 100%; height: 10px; background-color: blue;"></div>			wąskie 97
Długość strzyków	krótkie	<div style="width: 100%; height: 10px; background-color: blue;"></div>			długie 98
Głębokość wymienia	głębokie	<div style="width: 100%; height: 10px; background-color: blue;"></div>			płytkie 104
Zaw. tyłu wymienia	niskie	<div style="width: 100%; height: 10px; background-color: blue;"></div>			wysokie 106
Poł. strzyków tylnych	szerokie	<div style="width: 100%; height: 10px; background-color: blue;"></div>			wąskie 98
Więzadło środkowe	słabe	<div style="width: 100%; height: 10px; background-color: blue;"></div>			mocne 100

Wycena genomowa



Peak Martini

US 3205436593
Urodzony: 12.07.2019

KAPPA KAZEINA: **AA**
BETA KAZEINA: **A2A2**



PRODUKCJA

Córki: 0 | Stada: 0 | Wiarygodność: 71%

Mleko kg	Tłuszcz %	Białko %	Tłuszcz kg	Białko kg
+2274	-0,27	-0,21	+66	+56



ZDROWOTNOŚĆ CRV + 2%

Płodność córek		102
Zdrowotność wymienia		101
Zdrowotność racic		105



WYDAJNOŚĆ CRV + 10%

INET (€)		396
Wykorzystanie paszy		102
Długowieczność (+dni)		+491

Wycena genomowa

- ★ wysoka produkcja mleka, A2A2
- ★ bardzo niskie komórki somatyczne
- ★ piękne wymiona
- ★ córki o łagodnym temperamencie



STE Odile Milktme

T-Spruce Crown

S-S-I Montross Duke

STE Odile Supershot Electra

Melarry Josuper Frazzled

Ms Jack Mon 32328



CECHY FUNKCJONALNE

Łatwość wycieleń	Komórki somat.	Szybkość doju	Temperament	Odporn. na ketozę
98	110	103	106	98

BUDOWA

Córki: 0 | Stada: 0 | Wiarygodność: 70%

	96	100	104	108	
Typ i budowa					107
Wymię					108
Nogi i racice					96
Ocena ogólna					105

	96	100	104	108	
Wysokość	niski				wysoki 104
Szer. klatki piersiowej	wąska				szeroka 103
Głębokość tułowia	płytki				głęboki 103
Kątowość sylwetki	słaba				dobra 103
Pochylenie zadu	uniesiony				spadzisty 99
Szerokość zadu	wąski				szeroki 106
Tylne nogi z tyłu	iksowate				proste 96
Tylne nogi z boku	pionowe				szablaste 95
Ustawienie racic	płaskie				stromie 103
Lokomocja	słaba				dobra 98
Zaw. przed. wymienia	luźne				mocne 109
Poł. strzyków przednich	szerokie				wąskie 106
Długość strzyków	krótkie				długie 99
Głębokość wymienia	głębokie				płytkie 105
Zaw. tyłu wymienia	niskie				wysokie 108
Poł. strzyków tylnych	szerokie				wąskie 109
Więzadło środkowe	słabe				mocne 105



Lowlands Miracle

NL 929950910
Urodzony: 02.08.2019

KAPPA KAZEINA: **BB**
BETA KAZEINA: **A1A2**

PRODUKCJA

Córki: 0 | Stada: 0 | Wiarygodność: 72%

Mleko kg	Tłuszcz %	Białko %	Tłuszcz kg	Białko kg
+1579	+0,21	+0,16	+89	+72

ZDROWOTNOŚĆ CRV + 7%

Płodność córek		103
Zdrowotność wymienia		104
Zdrowotność racic		102

WYDAJNOŚĆ CRV + 13%

INET (€)		504
Wykorzystanie paszy		105
Długowieczność (+dni)		+566

Wycena genomowa

- ★ **bardzo niskie komórki somatyczne**
- ★ **świetna produkcja mleka**
- ★ **bardzo silne, wytrzymałe krowy**
- ★ **idealny do krycia jałówek**



Lunar
Magic 2

Peak Chuck
Delta Lorin
Bouw Finder
Magic 1

CECHY FUNKCJONALNE

Łatwość wycieleń	Komórki somat.	Szybkość doju	Temperament	Odporn. na ketozę
105	112	99	103	109

BUDOWA

Córki: 0 | Stada: 0 | Wiarygodność: 73%

	96	100	104	108	
Typ i budowa					105
Wymię					108
Nogi i racice					99
Ocena ogólna					106

	96	100	104	108	
Wysokość	niski				wysoki 106
Szer. klatki piersiowej	wąska				szeroka 103
Głębokość tułowia	płytki				głęboki 103
Kątowość sylwetki	słaba				dobra 104
Pochylenie zadu	uniesiony				spadzisty 104
Szerokość zadu	wąski				szeroki 103
Tylne nogi z tyłu	iksowate				proste 100
Tylne nogi z boku	pionowe				szablaste 91
Ustawienie racic	płaskie				strome 108
Lokomocja	słaba				dobra 102
Zaw. przed. wymienia	luźne				mocne 109
Poł. strzyków przednich	szerokie				wąskie 107
Długość strzyków	krótkie				długie 104
Głębokość wymienia	głębokie				płytkie 105
Zaw. tyłu wymienia	niskie				wysokie 106
Poł. strzyków tylnych	szerokie				wąskie 102
Więzadło środkowe	słabe				mocne 102

Panorama PP RF



Borderview Panorama PP RF

NL 577934120
Urodzony: 20.05.2020

KAPPA KAZEINA: **BB**
BETA KAZEINA: **A2A2**

- ★ 100% bezrozność
- ★ BB i A2A2
- ★ świetna budowa nóg i racic
- ★ idealny do krycia jałówek



Abundant P
Maikę 3250 P

Ranger
Delta Abby
Jim P-Red
Maikę 3117



PRODUKCJA

Córki: 0 | Stada: 0 | Wiarygodność: 72%

Mleko kg	Tłuszcz %	Białko %	Tłuszcz kg	Białko kg
+1055	+0,08	+0,13	+53	+50



CECHY FUNKCJONALNE

Łatwość wycieleń	Komórki somat.	Szybkość doju	Temperament	Odporn. na ketozę
106	109	101	100	106



ZDROWOTNOŚĆ CRV + 4%

Płodność córek		103
Zdrowotność wymienia		103
Zdrowotność racic		101



WYDAJNOŚĆ CRV + 4%

INET (€)		333
Wykorzystanie paszy		101
Długowieczność (+dni)		+107

Wycena genomowa

BUDOWA

Córki: 0 | Stada: 0 | Wiarygodność: 73%

	96	100	104	108	
Typ i budowa					107
Wymię					107
Nogi i racice					107
Ocena ogólna					110

	96	100	104	108	
Wysokość	niski				wysoki 104
Szer. klatki piersiowej	wąska				szersza 105
Głębokość tułowia	płytki				głęboki 105
Kątowość sylwetki	słaba				dobra 104
Pochylenie zadu	uniesiony				spadzisty 110
Szerokość zadu	wąski				szersoki 104
Tylne nogi z tyłu	iksowate				proste 108
Tylne nogi z boku	pionowe				szablaste 99
Ustawienie racic	płaskie				strome 98
Lokomocja	słaba				dobra 108
Zaw. przed. wymienia	luźne				mocne 108
Poł. strzyków przednich	szerokie				wąskie 98
Długość strzyków	krótkie				długie 105
Głębokość wymienia	głębokie				płytkie 108
Zaw. tyłu wymienia	niskie				wysokie 104
Poł. strzyków tylnych	szerokie				wąskie 95
Więzadło środkowe	słabe				mocne 98

Pineapple P



Delta Pineapple P

NL 692183669
Urodzony: 27.10.2020

KAPPA KAZEINA: **AB**
BETA KAZEINA: **A2A2**

PRODUKCJA

Córki: 0 | Stada: 0 | Wiarygodność: 70%

Mleko kg	Tłuszcz %	Białko %	Tłuszcz kg	Białko kg
+1100	+0,20	+0,17	+67	+55

ZDROWOTNOŚĆ CRV + 7%

Płodność córek		109
Zdrowotność wymienia		105
Zdrowotność racic		106

WYDAJNOŚĆ CRV + 13%

INET (€)		379
Wykorzystanie paszy		104
Długowieczność (+dni)		+530

Wycena genomowa

- ★ 50% bezrożność
- ★ wybitna płodność
- ★ A2A2
- ★ idealny do krycia jałówek



Nippon P
Delta Jilke

Wilder Hotspot P
Delta Nadine
Waterloo
Delta Josey

CECHY FUNKCJONALNE

Łatwość wycieleń	Komórki somat.	Szybkość doju	Temperament	Odporn. na ketozę
104	109	102	101	106

BUDOWA

Córki: 0 | Stada: 0 | Wiarygodność: 70%

	96	100	104	108	
Typ i budowa					103
Wymię					107
Nogi i racice					106
Ocena ogólna					108

	96	100	104	108	
Wysokość	niski				wysoki 98
Szer. klatki piersiowej	wąska				szeroka 101
Głębokość tułowia	płytki				głęboki 100
Kątowość sylwetki	słaba				dobra 100
Pochylenie zadu	uniesiony				spadzisty 100
Szerokość zadu	wąski				szeroki 99
Tylne nogi z tyłu	iksowate				proste 106
Tylne nogi z boku	pionowe				szablaste 99
Ustawienie racic	płaskie				strome 97
Lokomocja	słaba				dobra 107
Zaw. przed. wymienia	luźne				mocne 108
Poł. strzyków przednich	szerokie				wąskie 101
Długość strzyków	krótkie				długie 101
Głębokość wymienia	głębokie				płytkie 108
Zaw. tyłu wymienia	niskie				wysokie 103
Poł. strzyków tylnych	szerokie				wąskie 103
Więzadło środkowe	słabe				mocne 103

Potential



Weinterper Potential

NL 585042424
Urodzony: 23.09.2021

KAPPA KAZEINA: **AA**
BETA KAZEINA: **A2A2**



PRODUKCJA

Córki: 0 | Stada: 0 | Wiarygodność: 69%

Mleko kg	Tłuszcz %	Białko %	Tłuszcz kg	Białko kg
+1101	+0,68	+0,32	+114	+70



CECHY FUNKCJONALNE

Łatwość wycieleń	Komórki somat.	Szybkość doju	Temperament	Odporn. na ketozę
103	111	98	106	104

BUDOWA

Córki: 0 | Stada: 0 | Wiarygodność: 69%

	96	100	104	108	
Typ i budowa					104
Wymię					106
Nogi i racice					105
Ocena ogólna					107

	96	100	104	108	
Wysokość	niski				wysoki 104
Szer. klatki piersiowej	wąska				szeroka 100
Głębokość tułowia	płytki				głęboki 104
Kątowość sylwetki	słaba				dobra 107
Pochylenie zadu	uniesiony				spadzisty 99
Szerokość zadu	wąski				szeroki 106
Tylne nogi z tyłu	iksowate				proste 105
Tylne nogi z boku	pionowe				szablaste 99
Ustawienie racic	płaskie				strome 99
Lokomocja	słaba				dobra 106
Zaw. przed. wymienia	luźne				mocne 103
Poł. strzyków przednich	szerokie				wąskie 105
Długość strzyków	krótkie				długie 104
Głębokość wymienia	płytkie				głębokie 104
Zaw. tyłu wymienia	niskie				wysokie 106
Poł. strzyków tylnych	szerokie				wąskie 102
Więzadło środkowe	słabe				mocne 105

Wycena genomowa





Delta Powerlift

NL 598186850
Urodzony: 06.04.2020

KAPPA KAZEINA: **AB**
BETA KAZEINA: **A2A2**

- ★ świetna produkcja mleka, A2A2
- ★ piękne, zdrowe wymiona
- ★ bardzo niskie komórki somatyczne
- ★ wysoka ocena ogólna



Abundant P
Delta Cate

Ranger
Delta Abby
Stantons Adorable
Lop Chrissy

PRODUKCJA

Córki: 0 | Stada: 0 | Wiarygodność: 71%

Mleko kg	Tłuszcz %	Białko %	Tłuszcz kg	Białko kg
+1555	+0,09	+0,14	+75	+69

CECHY FUNKCJONALNE

Łatwość wycieleń	Komórki somat.	Szybkość doju	Temperament	Odporn. na ketozę
103	111	99	106	104

ZDROWOTNOŚĆ CRV + 5%

Płodność córek		102
Zdrowotność wymienia		107
Zdrowotność racic		103

WYDAJNOŚĆ CRV + 10%

INET (€)		464
Wykorzystanie paszy		102
Długowieczność (+dni)		+592

BUDOWA

Córki: 0 | Stada: 0 | Wiarygodność: 72%

	96	100	104	108	
Typ i budowa					102
Wymię					111
Nogi i racice					106
Ocena ogólna					110

	96	100	104	108	
Wysokość	niski				wysoki 102
Szer. klatki piersiowej	wąska				szeroka 109
Głębokość tułowia	płytki				głęboki 110
Kątowość sylwetki	słaba				dobra 104
Pochylenie zadu	uniesiony				spadzisty 98
Szerokość zadu	wąski				szeroki 100
Tylne nogi z tyłu	iksowate				proste 108
Tylne nogi z boku	pionowe				szablaste 97
Ustawienie racic	płaskie				strome 103
Lokomocja	słaba				dobra 106
Zaw. przed. wymienia	luźne				mocne 109
Poł. strzyków przednich	szerokie				wąskie 100
Długość strzyków	krótkie				długie 104
Głębokość wymienia	głębokie				płytkie 107
Zaw. tyłu wymienia	niskie				wysokie 108
Poł. strzyków tylnych	szerokie				wąskie 96
Więzadło środkowe	słabe				mocne 102

Wycena genomowa

Prominent



Delta Prominent

NL 719787292
Urodzony: 14.11.2018

KAPPA KAZEINA: **AB**
BETA KAZEINA: **A2A2**

- ★ świetna zdrowotność racic i wymion
- ★ bardzo niskie komórki somatyczne
- ★ **A2A2**
- ★ idealny do krycia jałówek



Delta Treasure
Delta Pauletta

Bouw Finder

Delta Rora
Mars Laurent
Delta Paulina



PRODUKCJA

Córki: 0 | Stada: 0 | Wiarygodność: 72%

Mleko kg	Tłuszcz %	Białko %	Tłuszcz kg	Białko kg
+973	+0,13	+0,11	+54	+45



CECHY FUNKCJONALNE

Łatwość wycieleń	Komórki somat.	Szybkość doju	Temperament	Odporn. na ketozę
105	108	97	104	105

BUDOWA

Córki: 0 | Stada: 0 | Wiarygodność: 73%

	96	100	104	108	
Typ i budowa					101
Wymię					103
Nogi i racice					105
Ocena ogólna					105

	96	100	104	108	
Wysokość	niski				wysoki 107
Szer. klatki piersiowej	wąska				szeroka 102
Głębokość tułowia	płytki				głęboki 102
Kątowość sylwetki	słaba				dobra 104
Pochylenie zadu	uniesiony				spadzisty 101
Szerokość zadu	wąski				szeroki 98
Tylne nogi z tyłu	iksowate				proste 103
Tylne nogi z boku	pionowe				szablaste 100
Ustawienie racic	płaskie				strome 104
Lokomocja	słaba				dobra 105
Zaw. przed. wymienia	luźne				mocne 104
Poł. strzyków przednich	szerokie				wąskie 101
Długość strzyków	krótkie				długie 102
Głębokość wymienia	głębokie				płytkie 105
Zaw. tyłu wymienia	niskie				wysokie 100
Poł. strzyków tylnych	szerokie				wąskie 101
Więzadło środkowe	słabe				mocne 100



ZDROWOTNOŚĆ CRV + 9%

Płodność córek					105
Zdrowotność wymienia					107
Zdrowotność racic					107



WYDAJNOŚĆ CRV + 10%

INET (€)					310
Wykorzystanie paszy					103
Długowieczność (+dni)					+520

Wycena genomowa



Delta Starliner

NL 688518408
Urodzony: 31.03.2020

KAPPA KAZEINA: **BB**
BETA KAZEINA: **A2A2**

- ★ wysoka produkcja mleka
- ★ rewelacyjna długowieczność
- ★ BB i A2A2
- ★ idealny do krycia jałówek



PRODUKCJA

Córki: 0 | Stada: 0 | Wiarygodność: 70%

Mleko kg	Tłuszcz %	Białko %	Tłuszcz kg	Białko kg
+1261	+0,02	+0,11	+56	+55



CECHY FUNKCJONALNE

Łatwość wycieleń	Komórki somat.	Szybkość doju	Temperament	Odporn. na ketozę
106	113	97	106	103



ZDROWOTNOŚĆ CRV + 7%

Płodność córek		103
Zdrowotność wymienia		105
Zdrowotność racic		107



WYDAJNOŚĆ CRV + 11%

INET (€)		360
Wykorzystanie paszy		103
Długowieczność (+dni)		+771

Wycena genomowa

Wirdum
Mustang Cosmo

Ranger
Delta Wolda
Progenesis Mustang
Yedi Cosmo

BUDOWA

Córki: 0 | Stada: 0 | Wiarygodność: 71%

	96	100	104	108	
Typ i budowa					101
Wymię					105
Nogi i racice					107
Ocena ogólna					107

	96	100	104	108	
Wysokość	niski			wysoki	98
Szer. klatki piersiowej	wąska			szeroka	106
Głębokość tułowia	płytki			głęboki	103
Kątowość sylwetki	słaba			dobra	101
Pochylenie zadu	uniesiony			spadzisty	101
Szerokość zadu	wąski			szeroki	96
Tylne nogi z tyłu	iksowate			proste	105
Tylne nogi z boku	pionowe			szablaste	97
Ustawienie racic	płaskie			strome	103
Lokomocja	słaba			dobra	108
Zaw. przed. wymienia	luźne			mocne	103
Poł. strzyków przednich	szerokie			wąskie	99
Długość strzyków	krótkie			długie	101
Głębokość wymienia	głębokie			płytkie	103
Zaw. tyłu wymienia	niskie			wysokie	103
Poł. strzyków tylnych	szerokie			wąskie	96
Więzadło środkowe	słabe			mocne	101

Therapy



Delta Therapy

NL 726314324
Urodzony: 02.02.2021

KAPPA KAZEINA: **AB**
BETA KAZEINA: **A2A2**



PRODUKCJA

Córki: 0 | Stada: 0 | Wiarygodność: 70%

Mleko kg	Tłuszcz %	Białko %	Tłuszcz kg	Białko kg
+1252	+0,01	+0,16	+54	+60



CECHY FUNKCJONALNE

Łatwość wycielenia	Komórki somat.	Szybkość doju	Temperament	Odporn. na ketozę
106	111	100	102	110



ZDROWOTNOŚĆ CRV + 10%

Płodność córek		105
Zdrowotność wymienia		105
Zdrowotność racic		111



WYDAJNOŚĆ CRV + 14%

INET (€)		377
Wykorzystanie paszy		107
Długowieczność (+dni)		+714

Wycena genomowa

- ★ wybitna zdrowotność racic
- ★ rewelacyjna długowieczność
- ★ bardzo niskie komórki somatyczne
- ★ idealny do krycia jałówek



Lawrence
Delta Jofrid

Lowlands Trust

Delta laurin
Nobel
Delta Joukje

BUDOWA

Córki: 0 | Stada: 0 | Wiarygodność: 70%

	96	100	104	108	
Typ i budowa					106
Wymię					107
Nogi i racice					105
Ocena ogólna					109

	96	100	104	108	
Wysokość	niski				wysoki 104
Szer. klatki piersiowej	wąska				szersza 102
Głębokość tułowia	płytki				głęboki 102
Kątowość sylwetki	słaba				dobra 104
Pochylenie zadu	uniesiony				spadzisty 103
Szerokość zadu	wąski				szerszy 107
Tylne nogi z tyłu	iksowate				proste 103
Tylne nogi z boku	pionowe				szablaste 102
Ustawienie racic	płaskie				strome 98
Lokomocja	słaba				dobra 106
Zaw. przed. wymienia	luźne				mocne 103
Poł. strzyków przednich	szerokie				wąskie 99
Długość strzyków	krótkie				długie 104
Głębokość wymienia	głębokie				płytkie 107
Zaw. tyłu wymienia	niskie				wysokie 107
Poł. strzyków tylnych	szerokie				wąskie 102
Więzadło środkowe	słabe				mocne 106

Vulcano P



Delta Vulcano P

NL 894523726
Urodzony: 13.11.2020

KAPPA KAZEINA: **BB**
BETA KAZEINA: **A2A2**

PRODUKCJA

Córki: 0 | Stada: 0 | Wiarygodność: 70%

Mleko kg	Tłuszcz %	Białko %	Tłuszcz kg	Białko kg
+1248	+0,21	+0,34	+74	+78



ZDROWOTNOŚĆ CRV + 9%

Płodność córek		106
Zdrowotność wymienia		107
Zdrowotność racic		109

88 100 104 108 112



WYDAJNOŚĆ CRV + 15%

INET (€)		491
Wykorzystanie paszy		107
Długowieczność (+dni)		+586

88 100 104 108 112

0 250 500 750

Wycena genomowa

- ★ top NVI, 50% bezrozność
- ★ świetna zdrowotność racic
- ★ bardzo wysokie białko
- ★ BB i A2A2



Nippon P
Delta Lokke Neo

Wilder Hotspot P
Delta Nadine
Lowlands Trust
Delta Laurin



CECHY FUNKCJONALNE

Łatwość wycieleń	Komórki somat.	Szybkość doju	Temperament	Odporn. na ketozę
103	110	100	103	106

BUDOWA

Córki: 0 | Stada: 0 | Wiarygodność: 70%

	96	100	104	108	
Typ i budowa					103
Wymię					104
Nogi i racice					106
Ocena ogólna					107

	96	100	104	108	
Wysokość	niski				wysoki 102
Szer. klatki piersiowej	wąska				szeroka 100
Głębokość tułowia	plytki				głęboki 101
Kątowość sylwetki	słaba				dobra 103
Pochylenie zadu	uniesiony				spadzisty 94
Szerokość zadu	wąski				szeroki 105
Tyłne nogi z tyłu	iksowate				proste 106
Tyłne nogi z boku	pionowe				szablaste 101
Ustawienie racic	plaskie				strome 99
Lokomocja	słaba				dobra 106
Zaw. przed. wymienia	luźne				mocne 103
Poł. strzyków przednich	szerokie				wąskie 95
Długość strzyków	krótkie				długie 97
Głębokość wymienia	głębokie				plytkie 106
Zaw. tyłu wymienia	niskie				wysokie 104
Poł. strzyków tylnych	szerokie				wąskie 98
Więzadło środkowe	słabe				mocne 100

Warren P RF



Delta Warren P

NL 577410163
Urodzony: 21.04.2021

KAPPA KAZEINA: **AB**
BETA KAZEINA: **A2A2**

- ★ top NVI, 50% bezrożność
- ★ wybitna produkcja mleka, A2A2
- ★ rewelacyjna zdrowotność racic
- ★ silne, wytrzymałe krowy

NVI
+ 404€

PF
146

Warmond P

Delta Jofrid

Mingo P

Delta Warber

Nobel

Delta Joukje



PRODUKCJA

Córki: 0 | Stada: 0 | Wiarygodność: 69%

Mleko kg	Tłuszcz %	Białko %	Tłuszcz kg	Białko kg
+2537	-0,15	+0,06	+90	+95



CECHY FUNKCJONALNE

Łatwość wycieleń	Komórki somat.	Szybkość doju	Temperament	Odporn. na ketozę
102	110	98	99	103

BUDOWA

Córki: 0 | Stada: 0 | Wiarygodność: 69%

	96	100	104	108	
Typ i budowa					99
Wymię					105
Nogi i racice					104
Ocena ogólna					104

	96	100	104	108	
Wysokość	niski				wysoki 104
Szer. klatki piersiowej	wąska				szersza 95
Głębokość tułowia	płytki				głęboki 101
Kątowość sylwetki	słaba				dobra 106
Pochylenie zadu	uniesiony				spadzisty 104
Szerokość zadu	wąski				szerszy 101
Tylne nogi z tyłu	iksowate				proste 102
Tylne nogi z boku	pionowe				szablaste 101
Ustawienie racic	płaskie				strome 101
Lokomocja	słaba				dobra 105
Zaw. przed. wymienia	luźne				mocne 103
Poł. strzyków przednich	szerokie				wąskie 103
Długość strzyków	krótkie				długie 100
Głębokość wymienia	płytkie				głębokie 105
Zaw. tyłu wymienia	niskie				wysokie 107
Poł. strzyków tylnych	szerokie				wąskie 104
Więzadło środkowe	słabe				mocne 103



ZDROWOTNOŚĆ CRV + 7%

Płodność córek					107
Zdrowotność wymienia					104
Zdrowotność racic					109



WYDAJNOŚĆ CRV + 22%

INET (€)					611
Wykorzystanie paszy					112
Długowieczność (+dni)					+535

Wycena genomowa

Woody



Willem's Hoeve Woody

NL 965020507
Urodzony: 27.07.2018

KAPPA KAZEINA: **AB**
BETA KAZEINA: **A2A2**



PRODUKCJA

Córci: 0 | Stada: 0 | Wiarygodność: 73%

Mleko kg	Tłuszcz %	Białko %	Tłuszcz kg	Białko kg
+2173	+0,07	+0,03	+100	+79



ZDROWOTNOŚĆ CRV + 3%

Płodność córek		97
Zdrowotność wymienia		105
Zdrowotność racic		103



WYDAJNOŚĆ CRV + 16%

INET (€)		567
Wykorzystanie paszy		107
Długowieczność (+dni)		+544

Wycena genomowa

- ★ fantastyczna produkcja mleka, **A2A2**
- ★ piękne wymiona, niska somatyka
- ★ świetna budowa nóg i racic
- ★ syn **Rity1626A** – najlepszej krowy w Holandii

Ojciec buhajów w Holandii



Double W Ranger
Rita 1626a

S S I Mogul Reflector

Ricky 8
Jetset
Rita 1162



CECHY FUNKCJONALNE

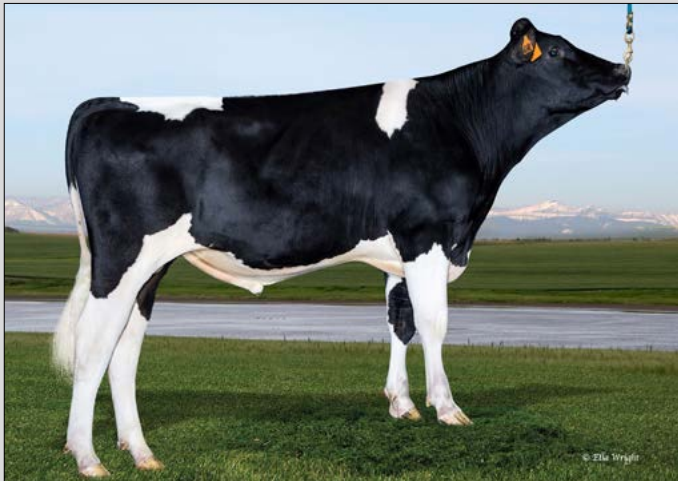
Łatwość wycieleń	Komórki somat.	Szybkość doju	Temperament	Odporn. na ketozę
102	112	101	106	102

BUDOWA

Córci: 7 | Stada: 5 | Wiarygodność: 83%

	96	100	104	108	
Typ i budowa					104
Wymię					109
Nogi i racice					108
Ocena ogólna					111

	96	100	104	108	
Wysokość	niski				wysoki 107
Szer. klatki piersiowej	wąska				szeroka 105
Głębokość tułowia	płytki				głęboki 110
Kątowość sylwetki	słaba				dobra 111
Pochylenie zadu	uniesiony				spadzisty 101
Szerokość zadu	wąski				szeroki 103
Tylne nogi z tyłu	iksowate				proste 107
Tylne nogi z boku	pionowe				szablaste 100
Ustawienie racic	płaskie				strome 104
Lokomocja	słaba				dobra 107
Zaw. przed. wymienia	luźne				mocne 106
Poł. strzyków przednich	szerokie				wąskie 104
Długość strzyków	krótkie				długie 98
Głębokość wymienia	płytkie				głębokie 105
Zaw. tyłu wymienia	niskie				wysokie 109
Poł. strzyków tylnych	szerokie				wąskie 100
Więzadło środkowe	słabe				mocne 102



Peak Zico

US 3219939860
Urodzony: 13.01.2021

KAPPA KAZEINA: **BB**
BETA KAZEINA: **A2A2**



PRODUKCJA

Córki: 0 | Stada: 0 | Wiarygodność: 69%

Mleko kg	Tłuszcz %	Białko %	Tłuszcz kg	Białko kg
+2025	-0,10	-0,10	+75	+60



CECHY FUNKCJONALNE

Łatwość wycieleń	Komórki somat.	Szybkość doju	Temperament	Odporn. na ketozę
100	108	105	105	103

BUDOWA

Córki: 0 | Stada: 0 | Wiarygodność: 70%

	96	100	104	108	
Typ i budowa					99
Wymię					108
Nogi i racice					98
Ocena ogólna					103

	96	100	104	108	
Wysokość	niski				wysoki 109
Szer. klatki piersiowej	wąska				szersza 99
Głębokość tułowia	płytki				głęboki 102
Kątowość sylwetki	słaba				dobra 106
Pochylenie zadu	uniesiony				spadzisty 100
Szerokość zadu	wąski				szerszy 107
Tylne nogi z tyłu	iksowate				proste 98
Tylne nogi z boku	pionowe				szablaste 99
Ustawienie racic	płaskie				strome 100
Lokomocja	słaba				dobra 98
Zaw. przed. wymienia	luźne				mocne 107
Poł. strzyków przednich	szerokie				wąskie 103
Długość strzyków	krótkie				długie 92
Głębokość wymienia	płytkie				głębokie 108
Zaw. tyłu wymienia	niskie				wysokie 109
Poł. strzyków tylnych	szerokie				wąskie 106
Więzadło środkowe	słabe				mocne 105

Wycena genomowa



Jacuzzi

Wycena tradycyjna



Delta Jacuzzi-Red

NL 666249656

Urodzony: 05.04.2017

KAPPA KAZEINA: **AE**

BETA KAZEINA: **A1A2**



PRODUKCJA

Córki: 2554 | Stada: 1039 | Wiarygodność: 96%

Mleko kg	Tłuszcz %	Białko %	Tłuszcz kg	Białko kg
+1300	+0,67	+0,11	+122	+57



ZDROWOTNOŚĆ CRV + 4%

Płodność córek	100
Zdrowotność wymienia	106
Zdrowotność racic	101



WYDAJNOŚĆ CRV + 14%

INET (€)	508
Wykorzystanie paszy	106
Długowieczność (+dni)	+286

PRODUKCJA CÓREK (305 dni) - krowy dorosłe bez pierwiastek

Mleko kg	Tłuszcz %	Białko %	Tłuszcz kg	Białko kg
10863	4,66	3,60	506	391

- ★ wybitny tłuszcz i białko
- ★ bardzo niskie komórki somatyczne
- ★ silne, wytrzymałe krowy
- ★ idealny do krycia jałówek

Ojciec buhajów w Holandii



Het Meer Livingston

Delta Jina

Apina Malcolm

Lucky Shot 23

Delta Incentive

Delta Jara



CECHY FUNKCJONALNE

Łatwość wycieleń	Komórki somat.	Szybkość doju	Temperament	Odporn. na ketozę
102	112	91	102	101

BUDOWA

Córki: 1267 | Stada: 552 | Wiarygodność: 99%

	96	100	104	108	
Typ i budowa					99
Wymię					107
Nogi i racice					106
Ocena ogólna					107

	96	100	104	108	
Wysokość	niski				wysoki 105
Szer. klatki piersiowej	wąska				szersza 104
Głębokość tułowia	plytki				głęboki 98
Kątowość sylwetki	słaba				dobra 106
Pochylenie zadu	uniesiony				spadzisty 96
Szerokość zadu	wąski				szeroki 102
Tylne nogi z tyłu	iksowate				proste 111
Tylne nogi z boku	pionowe				szablaste 89
Ustawienie racic	plaskie				stromie 109
Lokomocja	słaba				dobra 109
Zaw. przed. wymienia	luźne				mocne 104
Poł. strzyków przednich	szerskie				wąskie 104
Długość strzyków	krótkie				długie 97
Głębokość wymienia	głębokie				plytkie 109
Zaw. tyłu wymienia	niskie				wysokie 107
Poł. strzyków tylnych	szerskie				wąskie 105
Więzadło środkowe	słabe				mocne 104

Jim P

Wycena tradycyjna



Delta Jim P-red

NL 754716712
Urodzony: 23.06.2016

KAPPA KAZEINA: **AB**
BETA KAZEINA: **A1A2**



PRODUKCJA

Córki: 507 | Stada: 294 | Wiarygodność: 97%

Mleko kg	Tłuszcz %	Białko %	Tłuszcz kg	Białko kg
+2268	-0,52	-0,17	+47	+64



ZDROWOTNOŚĆ CRV + 4%

Płodność córek					100
Zdrowotność wymienia					104
Zdrowotność racic					106



WYDAJNOŚĆ CRV + 16%

INET (€)					396
Wykorzystanie paszy					110
Długowieczność (+dni)					+424

PRODUKCJA CÓREK (305 dni) - krowy dorosłe bez pierwiastek

Mleko kg	Tłuszcz %	Białko %	Tłuszcz kg	Białko kg
11009	4,22	3,49	464	384

- ★ **50% bezrożność**
- ★ **wysoka produkcja mleka**
- ★ **rewelacyjna budowa nóg i racic**
- ★ **idealny do krycia jałówek**

Ojciec buhajów w Holandii

NVI
+ 282 €

Adapter P
Judith 35

Pine-Tree Ohare-P

Delta Alizee RF

Snow

Judith 22



CECHY FUNKCJONALNE

Łatwość wycieleń	Komórki somat.	Szybkość doju	Temperament	Odporn. na ketozę
103	105	102	93	103

BUDOWA

Córki: 241 | Stada: 135 | Wiarygodność: 95%

	96	100	104	108	
Typ i budowa					103
Wymię					109
Nogi i racice					111
Ocena ogólna					112

	96	100	104	108	
Wysokość	niski				wysoki 105
Szer. klatki piersiowej	wąska				szersza 101
Głębokość tułowia	plytki				głęboki 102
Kątowość sylwetki	słaba				dobra 107
Pochylenie zadu	uniesiony				spadzisty 106
Szerokość zadu	wąski				szeroki 99
Tylne nogi z tyłu	iksowate				proste 109
Tylne nogi z boku	pienowe				szablaste 98
Ustawienie racic	plaskie				stromie 101
Lokomocja	słaba				dobra 112
Zaw. przed. wymienia	luźne				mocne 107
Poł. strzyków przednich	szerokie				wąskie 99
Długość strzyków	krótkie				długie 107
Głębokość wymienia	głębokie				plytkie 106
Zaw. tyłu wymienia	niskie				wysokie 109
Poł. strzyków tylnych	szerokie				wąskie 101
Więzadło środkowe	słabe				mocne 105

Multiplan

Wycena tradycyjna



Delta Multiplan-Red

NL 751914870
Urodzony: 13.12.2015

KAPPA KAZEINA: **BB**
BETA KAZEINA: **A2A2**



PRODUKCJA

Córki: 435 | Stada: 253 | Wiarygodność: 98%

Mleko kg	Tłuszcz %	Białko %	Tłuszcz kg	Białko kg
+614	0,15	0,16	+41	+36



ZDROWOTNOŚĆ CRV + 4%

Płodność córek		105
Zdrowotność wymienia		98
Zdrowotność racic		101



WYDAJNOŚĆ CRV + 7%

INET (€)		245
Wykorzystanie paszy		104
Długowieczność (+dni)		+169

PRODUKCJA CÓREK (305 dni) - krowy dorosłe bez pierwiastek

Mleko kg	Tłuszcz %	Białko %	Tłuszcz kg	Białko kg
10249	4,51	3,64	462	373

- ★ **BB i A2A2**
- ★ **bardzo niskie komórki somatyczne**
- ★ **silne, wytrzymałe krowy**
- ★ **idealny do krycia jałówek**

NVI
+ 167 €

Delta Meteor-Red

Delta Mia

G. Stellando

Delta Marit

Snow

Fidel Massia



CECHY FUNKCJONALNE

Łatwość wycieleń	Komórki somat.	Szybkość doju	Temperament	Odporn. na ketozę
102	101	106	105	110

BUDOWA

Córki: 211 | Stada: 130 | Wiarygodność: 95%

	96	100	104	108	
Typ i budowa					99
Wymię					106
Nogi i racice					103
Ocena ogólna					105

	96	100	104	108	
Wysokość niski					wysoki 108
Szer. klatki piersiowej wąska					szersza 97
Głębokość tułowia płytki					głęboki 104
Kątowość sylwetki słaba					dobra 106
Pochylenie zadu uniesiony					spadzisty 106
Szerokość zadu wąski					szeroki 105
Tylne nogi z tyłu iksowate					proste 102
Tylne nogi z boku pionowe					szablaste 98
Ustawienie racic płaskie					stromie 104
Lokomocja słaba					dobra 103
Zaw. przed. wymienia luźne					mocne 105
Poł. strzyków przednich szerokie					wąskie 109
Długość strzyków krótkie					długie 92
Głębokość wymienia głębokie					płytkie 107
Zaw. tyłu wymienia niskie					wysokie 106
Poł. strzyków tylnych szerokie					wąskie 106
Więzadło środkowe słabe					mocne 104



Aalshorst Rody-Red

NL 941032007
Urodzony: 02.01.2016

KAPPA KAZEINA: **AB**
BETA KAZEINA: **A2A2**



PRODUKCJA

Córki: 410 | Stada: 247 | Wiarygodność: 97%

Mleko kg	Tłuszcz %	Białko %	Tłuszcz kg	Białko kg
+1036	-0,15	+0,03	+32	+40



ZDROWOTNOŚĆ CRV + 8%

Płodność córek		106
Zdrowotność wymienia		107
Zdrowotność racic		107



WYDAJNOŚĆ CRV + 14%

INET (€)		245
Wykorzystanie paszy		109
Długowieczność (+dni)		+674

PRODUKCJA CÓREK (305 dni) - krowy dorosłe bez pierwiastek

Mleko kg	Tłuszcz %	Białko %	Tłuszcz kg	Białko kg
10590	4,37	3,61	463	383

- ★ **A2A2**
- ★ **rewelacyjna długowieczność**
- ★ **świetna budowa nóg i racic**
- ★ **idealny do krycia jałówek**



Ms Riverboy
Geertje 187

Gen-I-Beq Aikman

Ms Ricky
Fanatic
Geertje 141



CECHY FUNKCJONALNE

Łatwość wycieleń	Komórki somat.	Szybkość doju	Temperament	Odporn. na ketozę
103	110	106	103	103

BUDOWA

Córki: 255 | Stada: 152 | Wiarygodność: 96%

	96	100	104	108	
Typ i budowa					100
Wymię					105
Nogi i racice					107
Ocena ogólna					107

	96	100	104	108	
Wysokość	niski			wysoki	97
Szer. klatki piersiowej	wąska			szeroka	105
Głębokość tułowia	plytki			głęboki	101
Kątowość sylwetki	słaba			dobra	100
Pochylenie zadu	uniesiony			spadzisty	97
Szerokość zadu	wąski			szeroki	98
Tylne nogi z tyłu	iksowate			proste	105
Tylne nogi z boku	pienowe			szablaste	98
Ustawienie racic	płaskie			strome	99
Lokomocja	słaba			dobra	108
Zaw. przed. wymienia	luźne			mocne	105
Poł. strzyków przednich	szerokie			wąskie	104
Długość strzyków	krótkie			długie	102
Głębokość wymienia	głębokie			plytkie	103
Zaw. tyłu wymienia	niskie			wysokie	105
Poł. strzyków tylnych	szerokie			wąskie	101
Więzadło środkowe	słabe			mocne	100

Rosebud



Delta Rosebud-Red

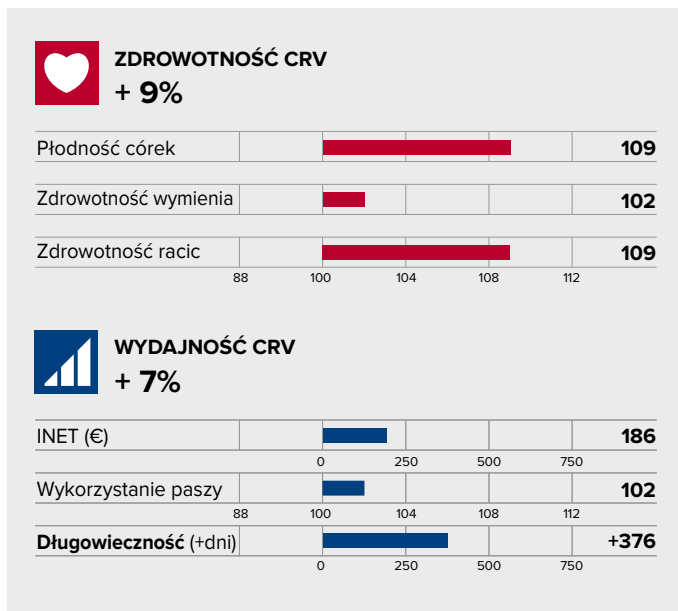
NL 633377638
Urodzony: 06.08.2015

KAPPA KAZEINA: **BB**
BETA KAZEINA: **A2A2**



PRODUKCJA Córki: 15626 | Stada: 3313 | Wiarygodność: 99%

Mleko kg	Tłuszcz %	Białko %	Tłuszcz kg	Białko kg
+926	-0,29	+0,02	+15	+35



PRODUKCJA CÓREK (305 dni) - krowy dorosłe bez pierwiastek

Mleko kg	Tłuszcz %	Białko %	Tłuszcz kg	Białko kg
10377	4,31	3,57	447	371

- ★ fantastyczna zdrowotność racic
- ★ **BB i A2A2**
- ★ wybitna płodność
- ★ idealny do krycia jałówek

Ojciec buhajów w Holandii

NVI
+ 228 €



Filou RDC
Rika 806

Fanatic
Hanna 196
Delta Atlantic
Rika 802



CECHY FUNKCJONALNE

Łatwość wycieleń	Komórki somat.	Szybkość doju	Temperament	Odporn. na ketozę
104	106	105	107	102

BUDOWA

Córki: 9320 | Stada: 1803 | Wiarygodność: 99%

	96	100	104	108	
Typ i budowa					100
Wymię					109
Nogi i racice					101
Ocena ogólna					105

	96	100	104	108	
Wysokość	niski				wysoki 104
Szer. klatki piersiowej	wąska				szersza 98
Głębokość tułowia	plytki				głęboki 100
Kątowość sylwetki	słaba				dobra 100
Pochylenie zadu	uniesiony				spadzisty 106
Szerokość zadu	wąski				szeroki 97
Tylne nogi z tyłu	iksowate				proste 102
Tylne nogi z boku	pienowe				szablaste 99
Ustawienie racic	płaskie				strome 98
Lokomocja	słaba				dobra 102
Zaw. przed. wymienia	luźne				mocne 107
Poł. strzyków przednich	szerokie				wąskie 107
Długość strzyków	krótkie				długie 96
Głębokość wymienia	głębokie				plytkie 107
Zaw. tyłu wymienia	niskie				wysokie 108
Poł. strzyków tylnych	szerokie				wąskie 104
Więzadło środkowe	słabe				mocne 104

Bookmaker P



Red Rocks Bookmaker P-Red

NL 749574840
Urodzony: 10.09.2019

KAPPA KAZEINA: **AB**
BETA KAZEINA: **A1A2**

PRODUKCJA

Córki: 0 | Stada: 0 | Wiarygodność: 71%

Mleko kg	Tłuszcz %	Białko %	Tłuszcz kg	Białko kg
+2668	-0,46	-0,15	+69	+79

ZDROWOTNOŚĆ CRV + 5%

Płodność córek		101
Zdrowotność wymienia		104
Zdrowotność racic		104

WYDAJNOŚĆ CRV + 11%

INET (€)		506
Wykorzystanie paszy		103
Długowieczność (+dni)		+570

Wycena genomowa

- ★ 50% bezrożność
- ★ rewelacyjna produkcja mleka
- ★ piękne, zdrowe wymiona
- ★ idealny do krycia jałówek



Match P

Massia 151

Mission P

Tirsvad Silver Giga Star

Delta Booking Red

Massia 132

CECHY FUNKCJONALNE

Łatwość wycieleń	Komórki somat.	Szybkość doju	Temperament	Odporn. na ketozę
106	107	97	108	100

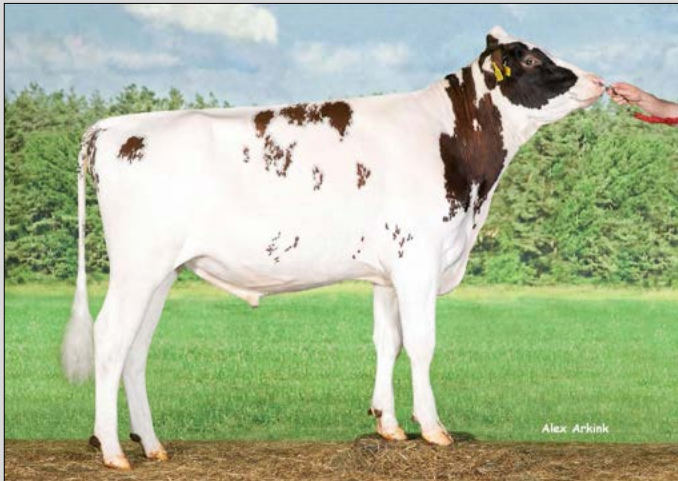
BUDOWA

Córki: 0 | Stada: 0 | Wiarygodność: 72%

	96	100	104	108	
Typ i budowa					101
Wymię					110
Nogi i racice					102
Ocena ogólna					108

	96	100	104	108	
Wysokość	niski				wysoki 110
Szer. klatki piersiowej	wąska				szeroka 103
Głębokość tułowia	plytki				głęboki 105
Kątowość sylwetki	słaba				dobra 108
Pochylenie zadu	uniesiony				spadzisty 101
Szerokość zadu	wąski				szeroki 103
Tylne nogi z tyłu	iksowate				proste 103
Tylne nogi z boku	panionowe				szablaste 94
Ustawienie racic	plaskie				stromie 104
Lokomocja	słaba				dobra 103
Zaw. przed. wymienia	luzne				mocne 108
Poł. strzyków przednich	szerokie				wąskie 105
Długość strzyków	krótkie				długie 102
Głębokość wymienia	głębokie				plytkie 106
Zaw. tyłu wymienia	niskie				wysokie 113
Poł. strzyków tylnych	szerokie				wąskie 110
Więzadło środkowe	słabe				mocne 107

Flow PP



Delta Flow PP-Red

NL 877671471
Urodzony: 15.01.2021

KAPPA KAZEINA: **BB**
BETA KAZEINA: **A1A2**



PRODUKCJA

Córci: 0 | Stada: 0 | Wiarygodność: 71%

Mleko kg	Tłuszcz %	Białko %	Tłuszcz kg	Białko kg
+2002	-0,31	-0,09	+58	+63



ZDROWOTNOŚĆ CRV + 8%

Płodność córek		105
Zdrowotność wymienia		102
Zdrowotność racic		108



WYDAJNOŚĆ CRV + 15%

INET (€)		408
Wykorzystanie paszy		106
Długowieczność (+dni)		+817

Wycena genomowa

- ★ 100% bezrozność
- ★ świetna zdrowotność racic
- ★ rewelacyjna długowieczność
- ★ idealny do krycia jałówek



Joskin P

Delta Jaike

Handy P

Delta Jesika

Sunfit P

Delta Jolina



CECHY FUNKCJONALNE

Łatwość wycieleń	Komórki somat.	Szybkość doju	Temperament	Odporn. na ketozę
105	107	103	104	108

BUDOWA

Córci: 0 | Stada: 0 | Wiarygodność: 72%

	96	100	104	108	
Typ i budowa					103
Wymię					108
Nogi i racice					105
Ocena ogólna					109

	96	100	104	108	
Wysokość	niski				wysoki 103
Szer. klatki piersiowej	wąska				szeroka 99
Głębokość tułowia	płytki				głęboki 102
Kątowość sylwetki	słaba				dobra 110
Pochylenie zadu	uniesiony				spadzisty 100
Szerokość zadu	wąski				szeroki 100
Tylne nogi z tyłu	iksowate				proste 106
Tylne nogi z boku	pionowe				szablaste 91
Ustawienie racic	płaskie				strome 109
Lokomocja	słaba				dobra 108
Zaw. przed. wymienia	luźne				mocne 105
Poł. strzyków przednich	szerokie				wąskie 106
Długość strzyków	krótkie				długie 102
Głębokość wymienia	głębokie				płytkie 105
Zaw. tyłu wymienia	niskie				wysokie 109
Poł. strzyków tylnych	szerokie				wąskie 102
Więzadło środkowe	słabe				mocne 101



Delta Goldcrest-Red

NL 546762499
Urodzony: 30.07.2021

KAPPA KAZEINA: **BB**
BETA KAZEINA: **A2A2**

- ★ rewelacyjna płodność
- ★ **BB i A2A2**
- ★ wybitne białko i tłuszcz
- ★ idealny do krycia jałówek



Wingstar-Red
Delta Nala Red

Popcorn-Red
Delta Warber
Goal-Red
Delta Nanou



PRODUKCJA

Córci: 0 | Stada: 0 | Wiarygodność: 70%

Mleko kg	Tłuszcz %	Białko %	Tłuszcz kg	Białko kg
+824	+0,50	+0,25	+82	+52



CECHY FUNKCJONALNE

Łatwość wycieleń	Komórki somat.	Szybkość doju	Temperament	Odporn. na ketozę
105	107	100	103	113

BUDOWA

Córci: 0 | Stada: 0 | Wiarygodność: 70%

	96	100	104	108	
Typ i budowa					103
Wymię					106
Nogi i racice					106
Ocena ogólna					108

	96	100	104	108	
Wysokość	niski				wysoki 103
Szer. klatki piersiowej	wąska				szersza 110
Głębokość tułowia	płytki				głęboki 105
Kątowość sylwetki	słaba				dobra 104
Pochylenie zadu	uniesiony				spadzisty 95
Szerokość zadu	wąski				szerszy 107
Tylne nogi z tyłu	iksowate				proste 105
Tylne nogi z boku	pionowe				szablaste 98
Ustawienie racic	płaskie				strome 102
Lokomocja	słaba				dobra 106
Zaw. przed. wymienia	luźne				mocne 106
Poł. strzyków przednich	szerokie				wąskie 105
Długość strzyków	krótkie				długie 100
Głębokość wymienia	głębokie				płytkie 105
Zaw. tyłu wymienia	niskie				wysokie 103
Poł. strzyków tylnych	szerokie				wąskie 99
Więzadło środkowe	słabe				mocne 100



ZDROWOTNOŚĆ CRV + 9%

Płodność córek					107
Zdrowotność wymienia					105
Zdrowotność racic					103

88 100 104 108 112



WYDAJNOŚĆ CRV + 10%

INET (€)					397
Wykorzystanie paszy					104
Długowieczność (+dni)					+535

0 250 500 750

Wycena genomowa

Louis P



Delta Louis P-Red

NL 725590505
Urodzony: 11.11.2019

KAPPA KAZEINA: **AA**
BETA KAZEINA: **A2A2**



PRODUKCJA

Córki: 0 | Stada: 0 | Wiarygodność: 72%

Mleko kg	Tłuszcz %	Białko %	Tłuszcz kg	Białko kg
+3011	-0,55	-0,18	+73	+88



ZDROWOTNOŚĆ CRV + 6%

Płodność córek		102
Zdrowotność wymienia		101
Zdrowotność racic		103



WYDAJNOŚĆ CRV + 17%

INET (€)		556
Wykorzystanie paszy		108
Długowieczność (+dni)		+568

Wycena genomowa

- ★ nr. 1 w produkcji mleka, A2A2
- ★ 50% bezrozność
- ★ bardzo silne, wytrzymałe krowy
- ★ idealny do krycia jałówek



Gywer

Lol 422

Boldi V Gymnast

Alicia MR 113

De Vrendt Handy P

Lol 371



CECHY FUNKCJONALNE

Łatwość wycieleń	Komórki somat.	Szybkość doju	Temperament	Odporn. na ketozę
110	100	100	102	100

BUDOWA

Córki: 0 | Stada: 0 | Wiarygodność: 72%

	96	100	104	108	
Typ i budowa					105
Wymię					105
Nogi i racice					101
Ocena ogólna					105

	96	100	104	108	
Wysokość	niski				wysoki 106
Szer. klatki piersiowej	wąska				szeroka 101
Głębokość tułowia	plytki				głęboki 104
Kątowość sylwetki	słaba				dobra 107
Pochylenie zadu	uniesiony				spadzisty 105
Szerokość zadu	wąski				szeroki 106
Tylne nogi z tyłu	iksowate				proste 102
Tylne nogi z boku	pionowe				szablaste 94
Ustawienie racic	plaskie				stromie 105
Lokomocja	słaba				dobra 102
Zaw. przed. wymienia	luźne				mocne 102
Poł. strzyków przednich	szerokie				wąskie 103
Długość strzyków	krótkie				długie 102
Głębokość wymienia	głębokie				plytkie 101
Zaw. tyłu wymienia	niskie				wysokie 109
Poł. strzyków tylnych	szerokie				wąskie 103
Więzadło środkowe	słabe				mocne 103



Delta Nectar P-Red

NL 840405209
Urodzony: 27.10.2018

KAPPA KAZEINA: **BE**
BETA KAZEINA: **A1A2**



PRODUKCJA

Córki: 0 | Stada: 0 | Wiarygodność: 72%

Mleko kg	Tłuszcz %	Białko %	Tłuszcz kg	Białko kg
+1220	+0,04	+0,09	+58	+52



ZDROWOTNOŚĆ CRV + 7%

Płodność córek		107
Zdrowotność wymienia		103
Zdrowotność racic		103



WYDAJNOŚĆ CRV + 9%

INET (€)		352
Wykorzystanie paszy		102
Długowieczność (+dni)		+557

Wycena genomowa

- ★ 50% bezrozność
- ★ wysoka odporność na ketozę
- ★ świetna płodność
- ★ idealny do krycia jałówek

Ojciec buhajów w Holandii



Delta Goal Red

Delta Nice

Huntje Holstein Armada

Delta Larisa

Mars Laurent

Nieskje 1



CECHY FUNKCJONALNE

Łatwość wycieleń	Komórki somat.	Szybkość doju	Temperament	Odporn. na ketozę
107	104	97	104	109

BUDOWA

Córki: 1 | Stada: 1 | Wiarygodność: 81%

	96	100	104	108	
Typ i budowa					99
Wymię					106
Nogi i racice					103
Ocena ogólna					105

	96	100	104	108	
Wysokość	niski				wysoki 103
Szer. klatki piersiowej	wąska				szeroka 107
Głębokość tułowia	plytki				głęboki 99
Kątowość sylwetki	słaba				dobra 100
Pochylenie zadu	uniesiony				spadzisty 96
Szerokość zadu	wąski				szeroki 100
Tylne nogi z tyłu	iksowate				proste 107
Tylne nogi z boku	pionowe				szablaste 90
Ustawienie racic	plaskie				stromie 110
Lokomocja	słaba				dobra 106
Zaw. przed. wymienia	luźne				mocne 107
Poł. strzyków przednich	szerokie				wąskie 103
Długość strzyków	krótkie				długie 106
Głębokość wymienia	głębokie				plytkie 105
Zaw. tyłu wymienia	niskie				wysokie 105
Poł. strzyków tylnych	szerokie				wąskie 100
Więzadło środkowe	słabe				mocne 99

Oneliner



Delta Oneliner-Red

NL 621838705
Urodzony: 13.07.2020

KAPPA KAZEINA: **AB**
BETA KAZEINA: **A2A2**



PRODUKCJA

Córki: 0 | Stada: 0 | Wiarygodność: 69%

Mleko kg	Tłuszcz %	Białko %	Tłuszcz kg	Białko kg
+1429	+0,18	+0,13	+81	+64



ZDROWOTNOŚĆ CRV + 7%

Płodność córek		103
Zdrowotność wymienia		106
Zdrowotność racic		103

88 100 104 108 112



WYDAJNOŚĆ CRV + 11%

INET (€)		454
Wykorzystanie paszy		103
Długowieczność (+dni)		+551

0 250 500 750

Wycena genomowa

- ★ świetna produkcja mleka, A2A2
- ★ piękne, zdrowe wymiona
- ★ córki o łagodnym temperamencie
- ★ idealny do krycia jałówek



Mauro-Red

Delta Laura

Goal-Red

Delta Madelena

Anreli-Red

Delta Lara



CECHY FUNKCJONALNE

Łatwość wycieleń	Komórki somat.	Szybkość doju	Temperament	Odporn. na ketozę
107	108	98	105	106

BUDOWA

Córki: 0 | Stada: 0 | Wiarygodność: 71%

	96	100	104	108	
Typ i budowa					105
Wymię					107
Nogi i racice					106
Ocena ogólna					109

	96	100	104	108	
Wysokość	niski				wysoki 102
Szer. klatki piersiowej	wąska				szeroka 104
Głębokość tułowia	plytki				głęboki 101
Kątowość sylwetki	słaba				dobra 102
Pochylenie zadu	uniesiony				spadzisty 100
Szerokość zadu	wąski				szeroki 102
Tylne nogi z tyłu	iksowate				proste 107
Tylne nogi z boku	pionowe				szablaste 96
Ustawienie racic	płaskie				strome 103
Lokomocja	słaba				dobra 107
Zaw. przed. wymienia	luźne				mocne 107
Poł. strzyków przednich	szerokie				wąskie 99
Długość strzyków	krótkie				długie 105
Głębokość wymienia	głębokie				płytkie 105
Zaw. tyłu wymienia	niskie				wysokie 107
Poł. strzyków tylnych	szerokie				wąskie 100
Więzadło środkowe	słabe				mocne 101

Positron PP



Delta Positron PP-Red

NL 877671705
Urodzony: 04.04.2021

KAPPA KAZEINA: **AB**
BETA KAZEINA: **A2A2**

- ★ 100% bezrożność
- ★ rewelacyjna produkcja mleka, A2A2
- ★ silne, wytrzymałe krowy
- ★ idealny do krycia jałówek



Warmond P
Delta Afanja

Mingo P
Delta Warber
Larry
Delta Alise



PRODUKCJA

Córki: 0 | Stada: 0 | Wiarygodność: 69%

Mleko kg	Tłuszcz %	Białko %	Tłuszcz kg	Białko kg
+1231	+0,26	+0,26	+80	+69



CECHY FUNKCJONALNE

Łatwość wycieleń	Komórki somat.	Szybkość doju	Temperament	Odporn. na ketozę
105	104	101	99	104

BUDOWA

Córki: 0 | Stada: 0 | Wiarygodność: 69%

	96	100	104	108	
Typ i budowa					100
Wymię					103
Nogi i racice					105
Ocena ogólna					104

	96	100	104	108	
Wysokość	niski				wysoki 104
Szer. klatki piersiowej	wąska				szersza 99
Głębokość tułowia	płytki				głęboki 100
Kątowość sylwetki	słaba				dobra 103
Pochylenie zadu	uniesiony				spadzisty 98
Szerokość zadu	wąski				szeroki 99
Tylne nogi z tyłu	iksowate				proste 104
Tylne nogi z boku	pionowe				szablaste 100
Ustawienie racic	płaskie				strome 101
Lokomocja	słaba				dobra 105
Zaw. przed. wymienia	luźne				mocne 102
Poł. strzyków przednich	szerokie				wąskie 101
Długość strzyków	krótkie				długie 94
Głębokość wymienia	głębokie				płytkie 105
Zaw. tyłu wymienia	niskie				wysokie 104
Poł. strzyków tylnych	szerokie				wąskie 101
Więzadło środkowe	słabe				mocne 101

ZDROWOTNOŚĆ CRV + 6%

Płodność córek					103
Zdrowotność wymienia					103
Zdrowotność racic					106

WYDAJNOŚĆ CRV + 12%

INET (€)					465
Wykorzystanie paszy					105
Długowieczność (+dni)					+364

Wycena genomowa



American Rovelli-Red

NL 595633409
Urodzony: 17.03.2020

KAPPA KAZEINA: **BB**
BETA KAZEINA: **A1A2**



PRODUKCJA

Córki: 0 | Stada: 0 | Wiarygodność: 71%

Mleko kg	Tłuszcz %	Białko %	Tłuszcz kg	Białko kg
+1056	+0,16	+0,10	+62	+47



ZDROWOTNOŚĆ CRV + 7%

Płodność córek		105
Zdrowotność wymienia		105
Zdrowotność racic		105



WYDAJNOŚĆ CRV + 9%

INET (€)		340
Wykorzystanie paszy		101
Długowieczność (+dni)		+642

Wycena genomowa

- ★ piękne, zdrowe wymiona
- ★ świetna długowieczność
- ★ bardzo niskie komórki somatyczne
- ★ idealny do krycia jałówek



Abundant P

ETZ Warsaw 329

Ranger

Delta Abby

DE-SU 11236 Balisto

ETZ Warsaw 271



CECHY FUNKCJONALNE

Łatwość wycieleń	Komórki somat.	Szybkość doju	Temperament	Odporn. na ketozę
105	113	99	105	108

BUDOWA

Córki: 0 | Stada: 0 | Wiarygodność: 72%

	96	100	104	108	
Typ i budowa					104
Wymię					112
Nogi i racice					108
Ocena ogólna					112

	96	100	104	108	
Wysokość	niski				wysoki 107
Szer. klatki piersiowej	wąska				szeroka 103
Głębokość tułowia	plytki				głęboki 108
Kątowość sylwetki	słaba				dobra 110
Pochylenie zadu	uniesiony				spadzisty 104
Szerokość zadu	wąski				szeroki 102
Tylne nogi z tyłu	iksowate				proste 111
Tylne nogi z boku	pionowe				szablaste 104
Ustawienie racic	płaskie				strome 98
Lokomocja	słaba				dobra 108
Zaw. przed. wymienia	luźne				mocne 108
Poł. strzyków przednich	szerokie				wąskie 101
Długość strzyków	krótkie				długie 103
Głębokość wymienia	głębokie				plytkie 109
Zaw. tyłu wymienia	niskie				wysokie 112
Poł. strzyków tylnych	szerokie				wąskie 99
Więzadło środkowe	słabe				mocne 105

Steam PP



Delta Steam PP-Red

NL 628600606
Urodzony: 17.05.2020

KAPPA KAZEINA: **BB**
BETA KAZEINA: **A2A2**

- ★ 100% bezrozność
- ★ świetna płodność
- ★ BB i A2A2
- ★ idealny do krycia jałówek



Abundant P

Wietske PP RF

Ranger

Delta Abby

Handy P

Stylish P RF



PRODUKCJA

Córki: 0 | Stada: 0 | Wiarygodność: 71%

Mleko kg	Tłuszcz %	Białko %	Tłuszcz kg	Białko kg
+1245	+0,11	+0,11	+66	+55



CECHY FUNKCJONALNE

Łatwość wycieleń	Komórki somat.	Szybkość doju	Temperament	Odporn. na ketozę
104	109	105	104	105

BUDOWA

Córki: 0 | Stada: 0 | Wiarygodność: 72%

	96	100	104	108	
Typ i budowa					107
Wymię					112
Nogi i racice					102
Ocena ogólna					110

	96	100	104	108	
Wysokość	niski				wysoki 106
Szer. klatki piersiowej	wąska				szeroka 108
Głębokość tułowia	płytki				głęboki 107
Kątowość sylwetki	słaba				dobra 104
Pochylenie zadu	uniesiony				spadzisty 100
Szerokość zadu	wąski				szeroki 104
Tylne nogi z tyłu	iksowate				proste 102
Tylne nogi z boku	pionowe				szablaste 101
Ustawienie racic	płaskie				stromie 101
Lokomocja	słaba				dobra 102
Zaw. przed. wymienia	luźne				mocne 111
Poł. strzyków przednich	szerokie				wąskie 104
Długość strzyków	krótkie				długie 99
Głębokość wymienia	głębokie				płytkie 113
Zaw. tyłu wymienia	niskie				wysokie 108
Poł. strzyków tylnych	szerokie				wąskie 98
Więzadło środkowe	słabe				mocne 102

ZDROWOTNOŚĆ CRV + 8%

Płodność córek					107
Zdrowotność wymienia					107
Zdrowotność racic					104

WYDAJNOŚĆ CRV + 8%

INET (€)					382
Wykorzystanie paszy					101
Długowieczność (+dni)					+548

Wycena genomowa

Buhaje innych ras mlecznych

CRV



Mint



Mint

DE 0948271424
Urodzony: 29.12.2012

KAPPA KAZEINA:
BETA KAZEINA: **A1A2**



PRODUKCJA

Córki: 15575 | Wiarygodność: 99%

Mleko kg	Tłuszcz %	Białko %	Tłuszcz kg	Białko kg
+611	-0,22	-0,11	+6	+12



WYDAJNOŚĆ CRV + 3%

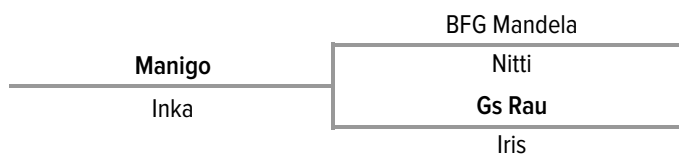
Indeks mleka		107
Długowieczność		104
Indeks mięsny		94



ZDROWOTNOŚĆ CRV + 4%

Łatw. wyciel. (buh.)		98
Łatw. wyciel. (córki)		95
Żywotność		104
Indeks płodności		96
Zdrowotność wymienia		124

- ★ **mocne nogi i racice**
- ★ **piękne, zdrowe wymiona**
- ★ **poprawia szybkość doju**

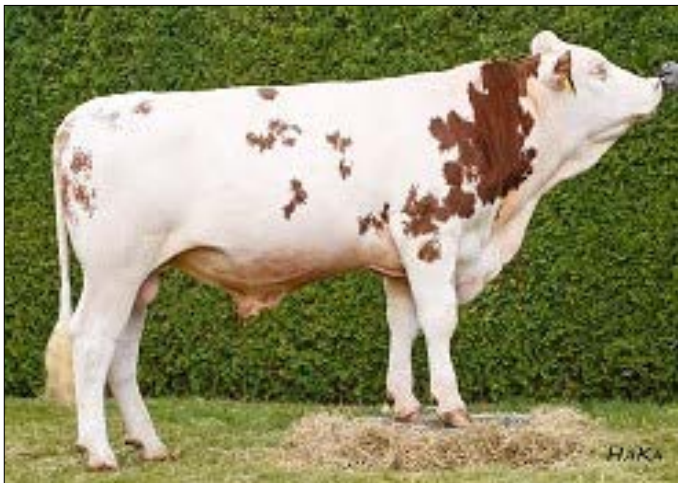


BUDOWA

Córki: 4457 | Wiarygodność: 99%

Kaliber	Umieśnienie	Nogi	Wymię	Szybkość doju
100	83	125	115	109

	88	100	104	108	112	116
Wysokość w krzyżu	niska					wysoka 101
Długość ciała	krótka					długa 97
Głębokość klatki piers.	płytka					głęboka 105
Szerokość zadu	wąski					szeroki 91
Pochylenie zadu	uniesiony					spadzisty 109
Tylne nogi z boku	pionowe					szablaste 108
Ustawienie racic	płaskie					strome 101
Zaw. przednie wymienia	niskie					wysokie 106
Głębokość wymienia	głębokie					płytkie 100
Poł. strzyków przednich	szerokie					wąskie 107
Poł. strzyków tylnych	szerokie					wąskie 116
Długość strzyków	krótkie					długie 101
Więzadło środkowe	słabe					mocne 114



Vidal

DE 0952479532
Urodzony: 26.06.2017

KAPPA KAZEINA:
BETA KAZEINA: **A1A2**



PRODUKCJA

Córki: 302 | Wiarygodność: 98%

Mleko kg	Tłuszcz %	Białko %	Tłuszcz kg	Białko kg
+714	-0,09	-0,06	+22	+20



WYDAJNOŚĆ CRV + 4%

Indeks mleka **114**

Długowieczność **98**

Indeks mięsny **101**



ZDROWOTNOŚĆ CRV + 6%

Łatw. wyciel. (buh.) **98**

Łatw. wyciel. (córki) **109**

Żywotność **99**

Indeks płodności **98**

Zdrowotność wymienia **129**

- ★ piękne, zdrowe wymiona
- ★ mocne nogi i racice
- ★ silne, wytrzymałe krowy

Varta
Gatzell

Valeur
Glaucke
Mint
Greta



BUDOWA

Córki: 143 | Wiarygodność: 95%

Kaliber	Umieszczenie	Nogi	Wymię	Szybkość doju
95	87	115	100	96

		88	100	104	108	112	116	
Wysokość w krzyżu	niska							wysoka 96
Długość ciała	krótka							długa 99
Głębokość klatki piers.	płytki							głęboka 89
Szerokość zadu	wąski							szeroki 98
Pochylenie zadu	uniesiony							spadzisty 96
Tylne nogi z boku	pionowe							szablaste 101
Ustawienie racic	płaskie							stromie 85
Zaw. przednie wymienia	niskie							wysokie 99
Głębokość wymienia	głębokie							płytkie 99
Poł. strzyków przednich	szerokie							wąskie 111
Poł. strzyków tylnych	szerokie							wąskie 115
Długość strzyków	krótkie							długie 83
Więzadło środkowe	słabe							mocne 115

Allbright



Kulp Gen Hampton Allbright

US 3143858239
Urodzony: **14.10.2017**

KAPPA KAZEINA: **AB**
BETA KAZEINA: **A2A2**

HAMPTON x JACKSON x WONDERMENT



PRODUKCJA

Córki: 29 | Stada: 16 | Wiarygodność: 83%

Mleko kg	Tłuszcz %	Białko %	Tłuszcz kg	Białko kg
+1253	-0,06	-0,03	+37	+35



CECHY FUNKCJONALNE

Łatwość wycieleń	Komórki somat.	Szybkość doju	Długowieczność
2,2%	2,91	103	+1,8

BUDOWA

Wiarygodność: 78%

	-1	0	1	2		
Wysokość	niski				wysoki	-0,8
Pochylenie zadu	uniesiony				spadzisty	0,1
Szerokość zadu	wąski				szeroki	-0,5
Ustawienie racic	płaskie				strome	-0,6
Tyłne nogi z boku	pionowe				szablaste	1
Tyłne nogi z tyłu	iksowate				proste	-0,1
Zaw. przed. wymienia	luźne				mocne	0,4
Zaw. tyłu wymienia	niskie				wysokie	0,4
Szerokość wym. z tyłu	wąskie				szerokie	1,2
Głębokość wymienia	płytkie				głębokie	-1
Więzadło środkowe	słabe				mocne	-0,6
Położenie strzyków	szerokie				wąskie	1
Długość strzyków	krótkie				długie	0,3

Carter



Voelkers Carter

US 68119645
Urodzony: **22.04.2010**

KAPPA KAZEINA: **AB**
BETA KAZEINA: **A1A2**

TD x WONDERMENT x MIGEL



PRODUKCJA

Córki: 1331 | Stada: 484 | Wiarygodność: 99%

Mleko kg	Tłuszcz %	Białko %	Tłuszcz kg	Białko kg
+1012	-0,08	-0,07	+23	+18



CECHY FUNKCJONALNE

Łatwość wycieleń	Komórki somat.	Szybkość doju	Długowieczność
2,9%	3,08	97	-0,7

BUDOWA

Wiarygodność: 99%

	-1	0	1	2		
Wysokość	niski				wysoki	3,9
Pochylenie zadu	uniesiony				spadzisty	0,3
Szerokość zadu	wąski				szeroki	0,4
Ustawienie racic	płaskie				strome	1
Tyłne nogi z boku	pionowe				szablaste	0,7
Tyłne nogi z tyłu	iksowate				proste	0,6
Zaw. przed. wymienia	luźne				mocne	0
Zaw. tyłu wymienia	niskie				wysokie	0,4
Szerokość wym. z tyłu	wąskie				szerokie	1,1
Głębokość wymienia	płytkie				głębokie	0,7
Więzadło środkowe	słabe				mocne	0,1
Położenie strzyków	szerokie				wąskie	1,4
Długość strzyków	krótkie				długie	-0,4

Lucky Carl



Kulp-Terra Lucky Carl

US 3139216990
Urodzony: **26.08.2016**

KAPPA KAZEINA: **BB**
BETA KAZEINA: **A2A2**

GET LUCKY x CARTEL x BROOKINGS



PRODUKCJA

Córki: 170 | Stada: 75 | Wiarygodność: 94%

Mleko kg	Tłuszcz %	Białko %	Tłuszcz kg	Białko kg
+1702	-0,10	-0,07	+44	+41



CECHY FUNKCJONALNE

Łatwość wycieleń	Komórki somat.	Szybkość doju	Długowieczność
3,3%	2,92	94	-1,8

BUDOWA

Wiarygodność: 92%

	-1	0	1	2		
Wysokość	niski				wysoki	2,8
Pochylenie zadu	uniesiony				spadzisty	-1,4
Szerokość zadu	wąski				szeroki	0,4
Ustawienie racic	płaskie				strome	0,2
Tyłne nogi z boku	pionowe				szablaste	1,3
Tyłne nogi z tyłu	iksowate				proste	-0,3
Zaw. przed. wymienia	luźne				mocne	-1,6
Zaw. tyłu wymienia	niskie				wysokie	0,6
Szerokość wym. z tyłu	wąskie				szerokie	1,2
Głębokość wymienia	płytkie				głębokie	-1,7
Więzadło środkowe	słabe				mocne	-0,9
Położenie strzyków	szerokie				wąskie	-1,2
Długość strzyków	krótkie				długie	1,9

Richard



Jo-Dee Nemo Richard

US 68155420
Urodzony: **10.06.2013**

KAPPA KAZEINA: **BB**
BETA KAZEINA: **A1A2**

NEMO x ENSIGN x BANKER



PRODUKCJA

Córki: 860 | Stada: 309 | Wiarygodność: 99%

Mleko kg	Tłuszcz %	Białko %	Tłuszcz kg	Białko kg
+1022	-0,18	-0,09	-2	+13



CECHY FUNKCJONALNE

Łatwość wycieleń	Komórki somat.	Szybkość doju	Długowieczność
3,2%	3,08	104	+0,1

BUDOWA

Wiarygodność: 98%

	-1	0	1	2		
Wysokość	niski				wysoki	1
Pochylenie zadu	uniesiony				spadzisty	-0,3
Szerokość zadu	wąski				szeroki	1,9
Ustawienie racic	płaskie				strome	0,2
Tyłne nogi z boku	pionowe				szablaste	-1
Tyłne nogi z tyłu	iksowate				proste	0,6
Zaw. przed. wymienia	luźne				mocne	0,9
Zaw. tyłu wymienia	niskie				wysokie	1,5
Szerokość wym. z tyłu	wąskie				szerokie	1
Głębokość wymienia	płytkie				głębokie	0,5
Więzadło środkowe	słabe				mocne	0,2
Położenie strzyków	szerokie				wąskie	-1,7
Długość strzyków	krótkie				długie	1,5

Buhaje mięsne



Angus Czarny



Simental mięsny



Charolaise



Blonde d'Aquitaine



Piemontese



Angus Czerwony



Limousine



Blue Belgian

Komputerowy program doboru buhajów

CRV 



SIREMATCH 



531 387 088



Parametry w Holandii 2022

Produkcja życiowa



37401 kg

Zawartość tłuszczu



4,37%

Zawartość białka



3,57%

Indeks inseminacyjny



1,8

 <https://www.facebook.com/genetykaholenderska>

www.crv4all.com

www.hgplus.pl

