



2022



Holenderska Genetyka Plus



Szanowni Hodowcy!

Jak co roku, na przełomie stycznia i lutego, mamy przyjemność zaprezentować Wam nową ofertę najwyższej klasy rozplodników, pochodzących z programu hodowlanego spółdzielni rolniczo-hodowlanej CRV. Jest to 22 edycja naszego katalogu, w którym znajdziecie buhaje dostosowane do każdego systemu utrzymania oraz każdego rozwiązania hodowlanego.

Naszym celem jest ulepszanie krów poprzez wdrożenie rozwiązań genetycznych, opartych na sprawdzonej korelacji między długowiecznością a wydajnością.

Sprostanie dynamicznym zmianom zachodzącym w sektorze produkcji mleka jest dla nas wszystkich niemałym wyzwaniem. Spółdzielnia rolnicza CRV doskonale to rozumie, dlatego też stale udoskonalamy nasz program hodowlany, tak aby odpowiadał on aktualnym, ale również przyszłym trendom w hodowli bydła mlecznego.

W tych trudnych, pełnych szalonych zmian czasach, życzymy Państwu dużo zdrowia, wytrwałości i sukcesów zarówno w hodowli, jak i w życiu prywatnym.



Paweł Sztukowski

Paweł Sztukowski

Dyrektor ds. handlowych



Holenderska Genetyka Plus Sp. z o.o.

Al. Piłsudskiego 58, 18-400 Łomża

tel./fax 86 218 10 11

biuro@hgplus.pl

Biuro**Olga Wiktorska****86 218 10 11****665 322 455**

biuro.hgplus@o2.pl

Specjalista ds. kojarzeń buhajów**Anna Perzyk****531 387 088**

aperzyk@hgplus.pl

Specjalista ds. krzyżowań międzyrasowych**Edyta Hołdyńska****888 532 542**

e.holdynska@hgplus.pl

Dyrektor ds. handlowych**Paweł Sztukowski****600 395 215**

psztukowski@hgplus.pl

www.hgplus.pl**<https://www.facebook.com/genetykaholenderska>**



604 068 066



OVALERT - system wykrywania rui

System wykrywa i identyfikuje sygnały dotyczące zdrowia i płodności wcześniej i skuteczniej niż ludzkie oko. Działa jak szósty zmysł, dzięki czemu stado staje się wydajniejsze i łatwiejsze w zarządzaniu.



CENNIK NASIENIA BUHAJÓW 2022

Wszystkie ceny netto - należy do nich doliczyć 8% podatku VAT

BUHAJE CZARNO – BIAŁE HF

Abundant P RF	g.	99 zł	Georgio PP	g.	99 zł	Prominent	g.	89 zł/jał.
Believer	g.	109 zł	Intricate	g.	119 zł/jał.	Ranger		109 zł/jał.
Bouncer		79 zł/jał.	Jayvano RF	g.	99 zł	Ridge	g.	109 zł
Eloy RF	g.	119 zł	Jens	g.	79 zł/jał.	Starmaker	g.	69 zł
Endless RF	g.	149 zł/jał.	Lawrence	g.	149 zł/jał.	Tornado	g.	129 zł/jał.
Esperanto		89 zł/jał.	Martini	g.	109 zł	Treasure		89 zł/jał.
Fitness	g.	99 zł	Natan	g.	99 zł	Wirdum	g.	99 zł/jał.
Fugleman	g.	139 zł	Nippon P	g.	149 zł/jał.	Woody	g.	99 zł

BUHAJE CZERWONO – BIAŁE HF

Bookmaker P	g.	109 zł/jał.	Jetstream		89 zł/jał.	Pitcher	g.	79 zł/jał.
Fireball		79 zł	Louis P	g.	119 zł/jał.	Prestige		69 zł
Freestyle	g.	149 zł/jał.	Mauro	g.	89 zł	Rody		89 zł/jał.
Imperial	g.	119 zł/jał.	Nectar P	g.	109 zł/jał.	Rosebud		69 zł/jał.
Jacuzzi		109 zł/jał.	Offshore	g.	109 zł	Taskforce P	g.	149 zł/jał.

BUHAJE SIMENTAL MLECZNY (FLECKVIEH)

Epinal		75 zł	Mint		69 zł
Hansa	g.	99 zł	Monty P		59 zł

BUHAJE BROWN SWISS

Allbright	g.	69 zł	Lucky Carl		79 zł
-----------	----	-------	------------	--	-------

/jał. – można używać do krycia jałówek (dokładna inf. na karcie buhaja)

g. buhaj genomowy, tzn. nie mający jeszcze klasycznej wyceny na córkach

NASIENIE SEKSOWANE

- pełna oferta dostępna na stronie

www.hgplus.pl

Spis treści

Wyjaśnienia terminów 6-7

czarno-białe HF

Ranking buhajów cb HF 7

Buhaj	Str.	Buhaj	Str.	Buhaj	Str.
Abundant P RF	g. 21	Georgio PP	g. 26	Prominent	g. 32
Believer	g. 22	Intricate	g. 27	Ranger	19
Bouncer	17	Jayvano RF	g. 28	Ridge	g. 33
Eloy RF	g. 23	Jens	g. 29	Starmaker	g. 34
Endless RF	g. 11	Lawrence	g. 13	Tornado	g. 35
Esperanto	18	Martini	g. 30	Treasure	20
Fitness	g. 24	Natan	g. 31	Wirdum	g. 36
Fugleman	g. 25	Nippon P	g. 14	Woody	g. 37

czerwono-białe HF

Ranking buhajów czb HF 8

Buhaj	Str.	Buhaj	Str.	Buhaj	Str.
Bookmaker P	g. 45	Jetstream	41	Pitcher	g. 51
Fireball	39	Louis P	g. 47	Prestige	42
Freestyle	g. 12	Mauro	g. 48	Rody	43
Imperial	g. 46	Nectar P	g. 49	Rosebud	44
Jacuzzi	40	Offshore	g. 50	Taskforce P	g. 15

Simental mleczny (Fleckvieh) 53-56

Brown Swiss 57

Rasy mięsne 58

Ranking buhajów czarno-białych HF

NVI

Endless RF	g.	374
Lawrence	g.	341
Tornado	g.	340
Nippon P	g.	319
Eloy RF	g.	316
Starmaker	g.	310
Woody	g.	309
Fugleman	g.	307

% BIAŁKA

Nippon P	g.	+0,35
Starmaker	g.	+0,27
Wirdum	g.	+0,26
Endless RF	g.	+0,19
Fugleman	g.	+0,19
Ranger		+0,19
Eloy RF	g.	+0,16
Jayvano RF	g.	+0,14

% TŁUSZCZU

Endless RF	g.	+0,73
Eloy RF	g.	+0,58
Intricate	g.	+0,48
Fugleman	g.	+0,47
Starmaker	g.	+0,47
Ranger		+0,44
Bouncer		+0,28
Believer	g.	+0,22

KG MLEKA

Martini	g.	2218
Tornado	g.	2050
Woody	g.	1988
Natan	g.	1704
Georgio PP	g.	1689
Fugleman	g.	1648
Lawrence	g.	1558
Fitness	g.	1483

KG BIAŁKA

Fugleman	g.	77
Tornado	g.	74
Woody	g.	74
Georgio PP	g.	68
Lawrence	g.	66
Nippon P	g.	63
Believer	g.	61
Endless RF	g.	59

KG TŁUSZCZU

Endless RF	g.	122
Fugleman	g.	119
Intricate	g.	95
Woody	g.	93
Eloy RF	g.	89
Believer	g.	84
Georgio PP	g.	70
Martini	g.	66

DŁUGOWIECZNOŚĆ

Treasure		950
Fitness	g.	749
Lawrence	g.	735
Jens	g.	689
Esperanto		627
Starmaker	g.	611
Jayvano RF	g.	572
Prominent	g.	572

ŁATWOŚĆ WYCIELEŃ

Endless RF	g.	109
Lawrence	g.	106
Prominent	g.	106
Treasure		106
Jens	g.	105
Nippon P	g.	105
Bouncer		104
Esperanto		104

KOMÓRKI SOMATYCZNE

Treasure		115
Eloy RF	g.	114
Starmaker	g.	114
Bouncer		113
Woody	g.	113
Jens	g.	112
Endless RF	g.	111
Abundant P RF	g.	110

WYMIĘ

Nippon P	g.	114
Abundant P RF	g.	112
Jens	g.	112
Treasure		112
Ranger		111
Believer	g.	110
Lawrence	g.	110
Natan	g.	110

NOGI I RACICE

Ranger		114
Abundant P RF	g.	110
Wirdum	g.	110
Esperanto		109
Eloy RF	g.	108
Ridge	g.	108
Endless RF	g.	107
Jayvano RF	g.	107

OCENA OGÓLNA

Ranger		116
Abundant P RF	g.	114
Jens	g.	112
Eloy RF	g.	110
Wirdum	g.	110
Esperanto		109
Nippon P	g.	109
Endless RF	g.	108

Ranking buhajów czerwono-białych HF

NVI

Taskforce P	g.	366
Offshore	g.	350
Imperial	g.	335
Freestyle	g.	326
Louis P	g.	310
Jacuzzi		307
Bookmaker P	g.	300
Nectar P	g.	293

% BIAŁKA

Mauro	g.	+0,28
Pitcher	g.	+0,16
Jacuzzi		+0,11
Fireball		+0,11
Taskforce P	g.	+0,10
Jetstream		+0,07
Nectar P	g.	+0,06
Offshore	g.	+0,03

% TŁUSZCZU

Jacuzzi		+0,65
Mauro	g.	+0,29
Fireball		+0,23
Nectar P	g.	+0,02

KG MLEKA

Louis P	g.	3064
Bookmaker P	g.	2534
Freestyle	g.	1975
Offshore	g.	1742
Imperial	g.	1522
Nectar P	g.	1326
Taskforce P	g.	1270
Jacuzzi		1082

KG BIAŁKA

Louis P	g.	89
Bookmaker P	g.	77
Offshore	g.	66
Freestyle	g.	65
Mauro	g.	64
Imperial	g.	55
Taskforce P	g.	55
Pitcher	g.	52

KG TŁUSZCZU

Jacuzzi		109
Freestyle	g.	77
Mauro	g.	75
Louis P	g.	71
Bookmaker P	g.	67
Nectar P	g.	61
Imperial	g.	58
Offshore	g.	58

DŁUGOWIECZNOŚĆ

Taskforce P	g.	798
Offshore	g.	759
Louis P	g.	610
Nectar P	g.	596
Imperial	g.	595
Freestyle	g.	585
Prestige		570
Bookmaker P	g.	565

ŁATWOŚĆ WYCIELEŃ

Louis P	g.	110
Pitcher	g.	109
Bookmaker P	g.	107
Freestyle	g.	107
Nectar P	g.	107
Taskforce P	g.	107
Imperial	g.	106
Jetstream		106

KOMÓRKI SOMATYCZNE

Imperial	g.	114
Jacuzzi		112
Freestyle	g.	110
Rody		110
Taskforce P	g.	109
Bookmaker P	g.	107
Offshore	g.	107
Prestige		105

WYMIĘ

Offshore	g.	114
Freestyle	g.	112
Prestige		112
Taskforce P	g.	112
Jacuzzi		109
Rosebud		109
Bookmaker P	g.	108
Nectar P	g.	107

NOGI I RACICE

Taskforce P	g.	110
Mauro	g.	107
Imperial	g.	106
Offshore	g.	106
Rody		105
Fireball		105
Jacuzzi		105
Jetstream		105

OCENA OGÓLNA

Offshore	g.	112
Taskforce P	g.	112
Freestyle	g.	109
Imperial	g.	108
Jacuzzi		108
Bookmaker P	g.	107
Jetstream		107
Louis P	g.	107

WYJAŚNIENIE NIEKTÓRYCH TERMINÓW

W ostatnich latach opracowano wiele wartości hodowlanych, które ułatwiają ukierunkowaną strategię hodowlaną, uwzględniającą szereg cech. CRV jasno podsumowuje wszystkie te wartości hodowlane w dwóch praktycznych indeksach: **CRV Zdrowotność** i **CRV Wydajność**. Korzystanie z nich daje w rezultacie zdrowe i wydajne stado - to, do czego dąży każdy hodowca bydła mlecznego.



CRV Zdrowotność

Im wyższa wartość, tym wyższy odsetek zdrowych zwierząt w porównaniu do średniej populacji. Zaletą stosowania buhajów o wysokim indeksie CRV Zdrowotność jest to, że stado jest łatwe w zarządzaniu, a krowy osiągają wyższą laktację. Można założyć, że buhaj który uzyskał +6% CRV Zdrowotność da nam córki, które będą charakteryzowały się mniejszą o 3% liczbą problemów ze zdrowotnością wymion i racic, ketozą i płodnością.



CRV Wydajność

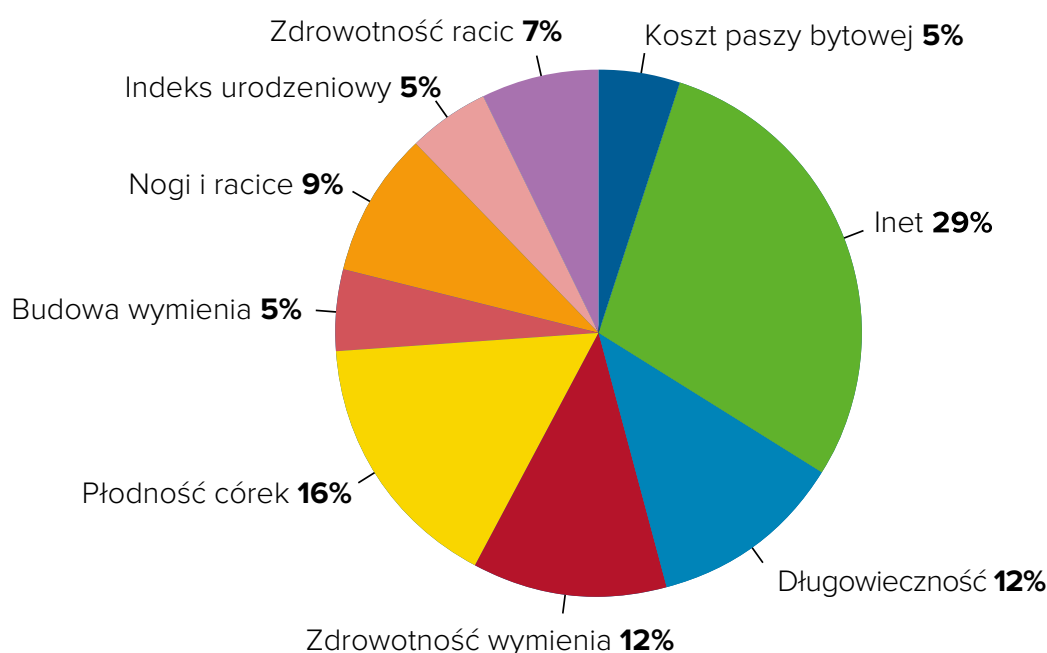
Wybór buhajów w oparciu o CRV Wydajność zapewnia wysokowydajne krowy, które efektywnie przetwarzają pobraną paszę na mleko oraz będą charakteryzowały się świetną długowiecznością przy wysokiej produkcji życiowej. Córki urodzone z kojarzenia z bykiem o wartości dla CRV Wydajność + 6%, będą produkować średnio o 3% więcej mleka przy tym samym spożyciu paszy.

10 **Płodność córek** – średnia wartość wynosi 100, z odchyleniem standardowym równym 4. Przy wyborze rozplodnika o indeksie 104, okres międzywycieleniowy skraca się o 6,7 dnia, a bezpowtórkowość inseminacji wzrasta o +2,9%.

Długowieczność (Lgv) – jest to faktyczna długość użytkowania krowy od pierwszego wycielenia do wybrakowania. Przykładowo córki buhaja o wartości +400 dni będą użytkowane średnio o 200 dni dłużej, niż wynosi przeciętna wartość populacji holenderskiej.

Wykorzystanie paszy – Wskaźnik ten oznacza, że córki buhaja o wartości hodowlanej 104 produkują średnio o 2% więcej mleka z kilograma pobranej suchej masy, niż córki buhaja o wartości hodowlanej 100. Przedkłada się to znacznie na zmniejszenie kosztów produkcji paszy.

NVI – holenderski indeks hodowlany. Poniżej na diagramie kołowym przedstawiono procentowy udział poszczególnych cech, wchodzących w skład indeksu NVI.



Cechy Funkcjonalne

Łatwość wycieleń

Wartość średnia wynosi 100, z odchyleniem standardowym równym 4. Jeśli wskaźnik przekracza 100, to cielęta po takim buhaju rodzą się z mniejszymi problemami okołoporodowymi, niż to jest przeciętnie. Buhaje konwencjonalne posiadające wskaźnik 102 lub wyższy dają łatwe wycielenia – można nimi kryć jałówki. W przypadku buhajów genomowych, ze względów bezpieczeństwa (mniejsza wiarygodność wyceny), wskaźnik ten podnosi się do 104.

Szybkość doju

Wartość średnia wynosi 100, z odchyleniem standardowym równym 4. Powyżej 100, szybkość oddawania mleka przez córki buhaja jest wyższa niż przeciętna.

Zdrowotność wymienia i kom. somatyczne (Iks)

Wartość średnia wynosi 100, z odchyleniem standardowym 4. Jeśli wskaźnik przekracza 100, córki buhaja wyróżniają się wymionami zdrowszymi niż rówieśnice i niższym poziomem Iks.

BEZROŻNOŚĆ

P przy nazwie buhaja oznacza, że 50% jego potomstwa będzie bezrożne

PP przy nazwie buhaja oznacza, że 100% jego potomstwa będzie bezrożne



Delta Endless RF

NL 605074718

Urodzony: 21.05.2019

KAPPA KAZEINA: **EE**

BETA KAZEINA: **A1A1**



PRODUKCJA

Córki: 0 | Stada: 0 | Wiarygodność: 71%

Mleko kg	Tłuszcz %	Białko %	Tłuszcz kg	Białko kg
+1155	+0,73	+0,19	+122	+59



ZDROWOTNOŚĆ CRV + 9%

Płodność córek		104
Zdrowotność racic		106
Zdrowotność wymienia		106



WYDAJNOŚĆ CRV + 15%

INET (€)		516
Wykorzystanie paszy		107
Długowieczność (+dni)		+552

Wycena genomowa

- ★ Top NVI
- ★ bardzo efektywne wykorzystanie paszy
- ★ niskie komórki somatyczne
- ★ **do krycia jałówek**

NVI
+ 374€



Delta Jacuzzi Red

Delta Elleen

Het Meer Livington

Delta Jina

Bouw Finder

Esmonique 62



CECHY FUNKCJONALNE

Łatwość wycieleń	Komórki somat.	Szybkość doju	Temperament	Odporn. na ketozę
109	111	100	100	104

BUDOWA

Córki: 0 | Stada: 0 | Wiarygodność: 73%

	96	100	104	108	
Typ i budowa					103
Wymię					105
Nogi i racice					107
Ocena ogólna					108

	96	100	104	108	
Wysokość	niski				wysoki 105
Szer. klatki piersiowej	wąska				szeroka 99
Głębokość tułowia	płytki				głęboki 101
Kątowość sylwetki	słaba				dobra 103
Pochylenie zadu	uniesiony				spadzisty 104
Szerokość zadu	wąski				szeroki 102
Tyłne nogi z tyłu	iksowate				proste 107
Tyłne nogi z boku	pionowe				szablaste 96
Ustawienie racic	płaskie				strome 105
Lokomocja	słaba				dobra 107
Zaw. przed. wymienia	luźne				mocne 103
Poł. strzyków przednich	szerokie				wąskie 98
Długość strzyków	krótkie				długie 102
Głębokość wymienia	głębokie				płytkie 104
Zaw. tyłu wymienia	niskie				wysokie 105
Poł. strzyków tylnych	szerokie				wąskie 97
Więzadło środkowe	słabe				mocne 100

Freestyle

Premium



- ★ rewelacyjna produkcja
- ★ wysoka płodność córek
- ★ niskie komórki somatyczne
- ★ do krycia jałówek

NVI
+ 326 €

PF
142



Poppe Freestyle-Red

NL 574590532
Urodzony: **14.10.2019**

KAPPA KAZEINA: **AA**
BETA KAZEINA: **A2A2**

Gywer

Fienchen 1569

Boldi V Gymnast

Alicia MR 113

Born P Rdc

Fienchen 1134



PRODUKCJA

Córki: 0 | Stada: 0 | Wiarygodność: 70%

Mleko kg	Tłuszcz %	Białko %	Tłuszcz kg	Białko kg
+1975	-0,11	-0,06	+77	+65



CECHY FUNKCJONALNE

Łatwość wycieleń	Komórki somat.	Szybkość doju	Temperament	Odporn. na ketozę
107	110	97	99	104

BUDOWA

Córki: 0 | Stada: 0 | Wiarygodność: 71%

	96	100	104	108	
Typ i budowa					102
Wymię					112
Nogi i racice					102
Ocena ogólna					109

	96	100	104	108	
Wysokość	niski				wysoki 110
Szer. klatki piersiowej	wąska				szeroka 101
Głębokość tułowia	plytki				głęboki 106
Kątowość sylwetki	słaba				dobra 109
Pochylenie zadu	uniesiony				spadzisty 98
Szerokość zadu	wąski				szeroki 102
Tyłne nogi z tyłu	iksowate				proste 101
Tyłne nogi z boku	pionowe				szablaste 99
Ustawienie racic	płaskie				strome 102
Lokomocja	słaba				dobra 102
Zaw. przed. wymienia	luźne				mocne 108
Poł. strzyków przednich	szerokie				wąskie 102
Długość strzyków	krótkie				długie 107
Głębokość wymienia	głębokie				płytkie 110
Zaw. tyłu wymienia	niskie				wysokie 111
Poł. strzyków tylnych	szerokie				wąskie 98
Więzadło środkowe	słabe				mocne 104

ZDROWOTNOŚĆ CRV + 6%

Płodność córek					106
Zdrowotność racic					102
Zdrowotność wymienia					103

WYDAJNOŚĆ CRV + 15%

INET (€)					456
Wykorzystanie paszy					106
Długowieczność (+dni)					+585

Wycena genomowa

Lawrence

Premium

13



- ★ wybitna długowieczność
- ★ bardzo efektywne wykorzystanie paszy
- ★ świetna produkcja
- ★ **do krycia jałówek**



NVI
+ 341 €

Delta Lawrence

BE 418630184
Urodzony: **01.01.2019**

KAPPA KAZEINA: **AA**
BETA KAZEINA: **A2A2**

Lowlands Trust
Delta Laurin

Vh Tirsvad Sundance Stu
Truus 592
Barcley
Delta Laure



PRODUKCJA

Córki: 0 | Stada: 0 | Wiarygodność: 71%

Mleko kg	Tłuszcz %	Białko %	Tłuszcz kg	Białko kg
+1558	-0,13	+0,11	+53	+66



CECHY FUNKCJONALNE

Łatwość wycieleń	Komórki somat.	Szybkość doju	Temperament	Odporn. na ketozę
106	110	98	102	104

BUDOWA

Córki: 0 | Stada: 0 | Wiarygodność: 71%

	96	100	104	108	
Typ i budowa	[Bar chart]				97
Wymię	[Bar chart]				110
Nogi i racice	[Bar chart]				104
Ocena ogólna	[Bar chart]				106

	96	100	104	108	
Wysokość	niski	[Bar chart]			wysoki 98
Szer. klatki piersiowej	wąska	[Bar chart]			szeroka 97
Głębokość tułowia	płytki	[Bar chart]			głęboki 94
Kątowość sylwetki	słaba	[Bar chart]			dobra 98
Pochylenie zadu	uniesiony	[Bar chart]			spadzisty 101
Szerokość zadu	wąski	[Bar chart]			szeroki 99
Tylne nogi z tyłu	iksowate	[Bar chart]			proste 103
Tylne nogi z boku	pionowe	[Bar chart]			szablaste 102
Ustawienie racic	płaskie	[Bar chart]			strome 96
Lokomocja	słaba	[Bar chart]			dobra 105
Zaw. przed. wymienia	luźne	[Bar chart]			mocne 105
Poł. strzyków przednich	szerokie	[Bar chart]			wąskie 97
Długość strzyków	krótkie	[Bar chart]			długie 98
Głębokość wymienia	płytkie	[Bar chart]			głębokie 107
Zaw. tyłu wymienia	niskie	[Bar chart]			wysokie 110
Poł. strzyków tylnych	szerokie	[Bar chart]			wąskie 96
Więzadło środkowe	słabe	[Bar chart]			mocne 103

ZDROWOTNOŚĆ CRV + 8%

	88	100	104	108	112	
Płodność córek	[Bar chart]					104
Zdrowotność racic	[Bar chart]					107
Zdrowotność wymienia	[Bar chart]					105

WYDAJNOŚĆ CRV + 18%

	0	250	500	750	
INET (€)	[Bar chart]				404
Wykorzystanie paszy	[Bar chart]				109
Długowieczność (+dni)	[Bar chart]				+735

Wycena genomowa

Czarno-biały



Nippon P

Premium



- ★ wybitna płodność córek
- ★ idealny pod roboty
- ★ połowa potomstwa bezrożna
- ★ do krycia jałówek

NVI
+ 319 €

PF
139



Delta Nippon P

NL 916132992
Urodzony: 05.02.2019

KAPPA KAZEINA: **BB**
BETA KAZEINA: **A2A2**

Wilder Hotspot P
Delta Nadine

Endco Superhero

Wil Herz P

Vh Bube Bernell

Delta Nayat



PRODUKCJA

Córci: 0 | Stada: 0 | Wiarygodność: 71%

Mleko kg	Tłuszcz %	Białko %	Tłuszcz kg	Białko kg
+838	+0,12	+0,35	+47	+63



CECHY FUNKCJONALNE

Łatwość wycieleń	Komórki somat.	Szybkość doju	Temperament	Odporn. na ketozę
105	108	104	102	105

BUDOWA

Córci: 0 | Stada: 0 | Wiarygodność: 72%

	96	100	104	108	
Typ i budowa					101
Wymię					114
Nogi i racice					102
Ocena ogólna					109

	96	100	104	108	
Wysokość	niski				wysoki 100
Szer. klatki piersiowej	wąska				szeroka 98
Głębokość tułowia	plytki				głęboki 96
Kątowość sylwetki	słaba				dobra 102
Pochylenie zadu	uniesiony				spadzisty 103
Szerokość zadu	wąski				szeroki 102
Tylne nogi z tyłu	iksowate				proste 103
Tylne nogi z boku	pionowe				szablaste 97
Ustawienie racic	płaskie				stromie 100
Lokomocja	słaba				dobra 103
Zaw. przed. wymienia	luźne				mocne 114
Poł. strzyków przednich	szerokie				wąskie 103
Długość strzyków	krótkie				długie 97
Głębokość wymienia	głębokie				płytkie 117
Zaw. tyłu wymienia	niskie				wysokie 106
Poł. strzyków tylnych	szerokie				wąskie 99
Więzadło środkowe	słabe				mocne 98

ZDROWOTNOŚĆ CRV + 7%

	88	100	104	108	112	
Płodność córek						110
Zdrowotność racic						104
Zdrowotność wymienia						104

WYDAJNOŚĆ CRV + 10%

	0	250	500	750	
INET (€)					366
Wykorzystanie paszy					104
Długowieczność (+dni)					+463

Wycena genomowa



Taskforce P

Premium

15



- ★ mocne, zdrowe nogi i racice
- ★ wysoka płodność córek
- ★ świetna produkcja mleka
- ★ **do krycia jałówek**



NVI
+ 366 €

PF
136



Delta Taskforce P-Red

NL 716119531
Urodzony: 04.06.2020

KAPPA KAZEINA: **AB**
BETA KAZEINA: **A1A2**

Delta Jacko PP Red
Delta Tialda

Delta Leader P
Josiene
Weelder Esperanto
Delta Thilda



PRODUKCJA

Córki: 0 | Stada: 0 | Wiarygodność: 70%

Mleko kg	Tłuszcz %	Białko %	Tłuszcz kg	Białko kg
+1270	-0,05	+0,10	+52	+55



CECHY FUNKCJONALNE

Łatwość wycieleń	Komórki somat.	Szybkość doju	Temperament	Odporn. na ketozę
107	109	103	103	109

BUDOWA

Córki: 0 | Stada: 0 | Wiarygodność: 70%

	96	100	104	108	
Typ i budowa					97
Wymię					112
Nogi i racice					110
Ocena ogólna					112

	96	100	104	108	
Wysokość	niski				wysoki 107
Szer. klatki piersiowej	wąska				szersza 102
Głębokość tułowia	plytki				głęboki 102
Kątowość sylwetki	słaba				dobra 103
Pochylenie zadu	uniesiony				spadzisty 99
Szerokość zadu	wąski				szeroki 92
Tylne nogi z tyłu	iksowate				proste 110
Tylne nogi z boku	pionowe				szablaste 96
Ustawienie racic	plaskie				stromie 107
Lokomocja	słaba				dobra 110
Zaw. przed. wymienia	luźne				mocne 108
Poł. strzyków przednich	szerokie				wąskie 101
Długość strzyków	krótkie				długie 103
Głębokość wymienia	głębokie				plytkie 109
Zaw. tyłu wymienia	niskie				wysokie 108
Poł. strzyków tylnych	szerokie				wąskie 96
Więzadło środkowe	słabe				mocne 104

ZDROWOTNOŚĆ CRV
+ 9%

Płodność córek	<div style="width: 80%; height: 10px; background-color: red;"></div>	107
Zdrowotność racic	<div style="width: 90%; height: 10px; background-color: red;"></div>	108
Zdrowotność wymienia	<div style="width: 85%; height: 10px; background-color: red;"></div>	107

WYDAJNOŚĆ CRV
+ 12%

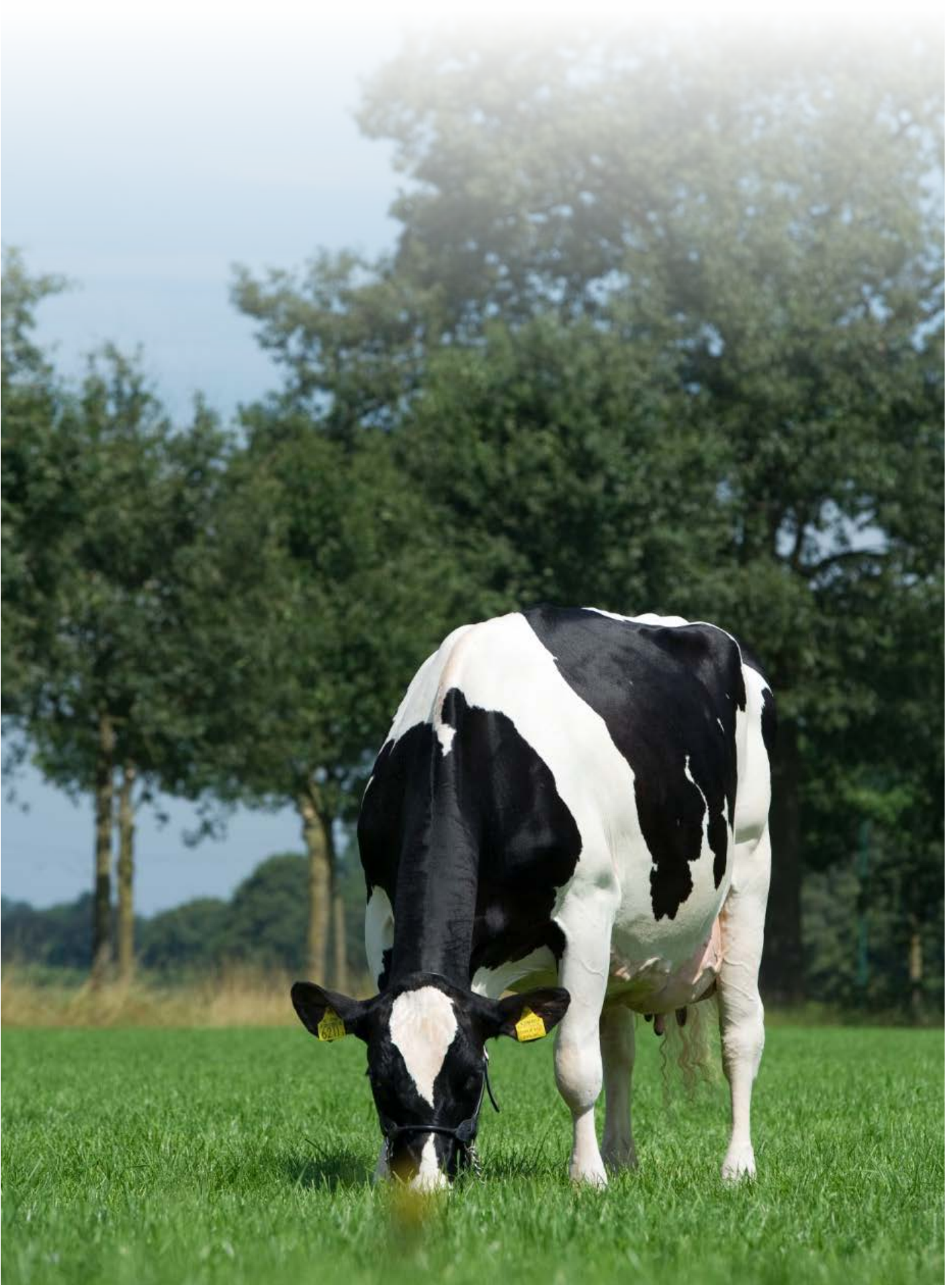
INET (€)	<div style="width: 40%; height: 10px; background-color: blue;"></div>	353
Wykorzystanie paszy	<div style="width: 80%; height: 10px; background-color: blue;"></div>	104
Długowieczność (+dni)	<div style="width: 95%; height: 10px; background-color: blue;"></div>	+798

Wycena genomowa

Czerwono-biały



Buhaje czarno-białe



Bouncer



Delta Bouncer

NL 944581881

Urodzony: 22.07.2016

KAPPA KAZEINA: **BB**

BETA KAZEINA: **A1A2**



PRODUKCJA

Córki: 690 | Stada: 404 | Wiarygodność: 92%

Mleko kg	Tłuszcz %	Białko %	Tłuszcz kg	Białko kg
+608	+0,28	+0,15	+52	+35

ZDROWOTNOŚĆ CRV

+ 5%

Międzyczka	Skala	Wartość
Płodność córek	88 - 112	102
Zdrowotność racic	88 - 112	101
Zdrowotność wymienia	88 - 112	106

WYDAJNOŚĆ CRV

+ 12%

Międzyczka	Skala	Wartość
INET (€)	0 - 750	262
Wykorzystanie paszy	88 - 112	105
Długowieczność (+dni)	0 - 750	+445

PRODUKCJA CÓREK (305 dni) - krowy dorosłe bez pierwiastek

Mleko kg	Tłuszcz %	Białko %	Tłuszcz kg	Białko kg
11259	4,37	3,58	493	403

- ★ rewelacyjny skład mleka
- ★ mocne wymiona
- ★ niskie komórki somatyczne
- ★ **do krycia jałówek**

Ojciec buhajów w Holandii



Brentano

Delta Boaz

De Su 11236 Balisto

Sudan Mairy

Newhouse Jasper

Delta Babetje



CECHY FUNKCJONALNE

Łatwość wycieleń	Komórki somat.	Szybkość doju	Temperament	Odporn. na ketozę
104	113	94	102	106

BUDOWA

Córki: 228 | Stada: 174 | Wiarygodność: 96%

	96	100	104	108	
Typ i budowa					98
Wymię					108
Nogi i racice					96
Ocena ogólna					102

	96	100	104	108	
Wysokość	niski				wysoki 97
Szer. klatki piersiowej	wąska				szeroka 96
Głębokość tułowia	plytki				głęboki 97
Kątowość sylwetki	słaba				dobra 101
Pochylenie zadu	uniesiony				spadzisty 97
Szerokość zadu	wąski				szeroki 103
Tylne nogi z tyłu	iksowate				proste 97
Tylne nogi z boku	pionowe				szablaste 97
Ustawienie racic	płaskie				strome 102
Lokomocja	słaba				dobra 97
Zaw. przed. wymienia	luźne				mocne 104
Poł. strzyków przednich	szerokie				wąskie 106
Długość strzyków	krótkie				długie 101
Głębokość wymienia	głębokie				płytkie 104
Zaw. tyłu wymienia	niskie				wysokie 108
Poł. strzyków tylnych	szerokie				wąskie 102
Więzadło środkowe	słabe				mocne 108



Esperanto



Weelder Esperanto

NL 738287780
Urodzony: 12.03.2016

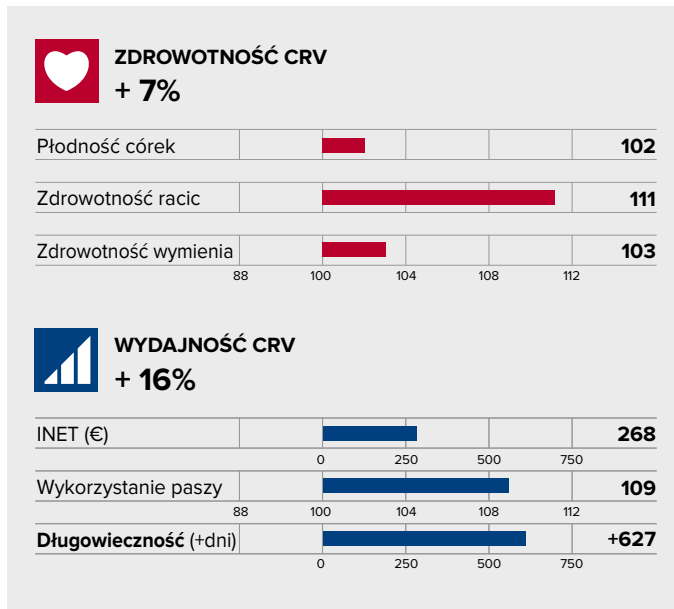
KAPPA KAZEINA: **AB**
BETA KAZEINA: **A2A2**



PRODUKCJA

Córki: 3403 | Stada: 1236 | Wiarygodność: 97%

Mleko kg	Tłuszcz %	Białko %	Tłuszcz kg	Białko kg
+1422	-0,19	-0,09	+41	+40



PRODUKCJA CÓREK (305 dni) - krowy dorosłe bez pierwiastek

Mleko kg	Tłuszcz %	Białko %	Tłuszcz kg	Białko kg
11196	4,42	3,57	495	400

- ★ **mocne nogi**
- ★ **świetna długowieczność**
- ★ **wybitna zdrowotność racic**
- ★ **do krycia jałówek**

Ojciec buhajów w Holandii

NVI
+ 280€

Bouw Final
Esmonique 38

Delta Bookem Danno
Epic Finola
Delta G Force
Esmonique 22



CECHY FUNKCJONALNE

Łatwość wycieleń	Komórki somat.	Szybkość doju	Temperament	Odporn. na ketozę
104	105	102	100	106

BUDOWA

Córki: 2184 | Stada: 797 | Wiarygodność: 99%

	96	100	104	108	
Typ i budowa	<div style="width: 100%; height: 10px; background-color: blue;"></div>				97
Wymię	<div style="width: 100%; height: 10px; background-color: blue;"></div>				109
Nogi i racice	<div style="width: 100%; height: 10px; background-color: blue;"></div>				109
Ocena ogólna	<div style="width: 100%; height: 10px; background-color: blue;"></div>				109

	96	100	104	108	
Wysokość	niski	<div style="width: 100%; height: 10px; background-color: blue;"></div>			wysoki 106
Szer. klatki piersiowej	wąska	<div style="width: 100%; height: 10px; background-color: blue;"></div>			szersza 95
Głębokość tułowia	płytki	<div style="width: 100%; height: 10px; background-color: blue;"></div>			głęboki 100
Kątowość sylwetki	słaba	<div style="width: 100%; height: 10px; background-color: blue;"></div>			dobra 105
Pochylenie zadu	uniesiony	<div style="width: 100%; height: 10px; background-color: blue;"></div>			spadzisty 101
Szerokość zadu	wąski	<div style="width: 100%; height: 10px; background-color: blue;"></div>			szerszy 97
Tylne nogi z tyłu	iksowate	<div style="width: 100%; height: 10px; background-color: blue;"></div>			proste 107
Tylne nogi z boku	pionowe	<div style="width: 100%; height: 10px; background-color: blue;"></div>			szablaste 108
Ustawienie racic	płaskie	<div style="width: 100%; height: 10px; background-color: blue;"></div>			stromie 101
Lokomocja	słaba	<div style="width: 100%; height: 10px; background-color: blue;"></div>			dobra 111
Zaw. przed. wymienia	luźne	<div style="width: 100%; height: 10px; background-color: blue;"></div>			mocne 105
Poł. strzyków przednich	szerokie	<div style="width: 100%; height: 10px; background-color: blue;"></div>			wąskie 111
Długość strzyków	krótkie	<div style="width: 100%; height: 10px; background-color: blue;"></div>			długie 101
Głębokość wymienia	głębokie	<div style="width: 100%; height: 10px; background-color: blue;"></div>			płytkie 105
Zaw. tyłu wymienia	niskie	<div style="width: 100%; height: 10px; background-color: blue;"></div>			wysokie 110
Poł. strzyków tylnych	szerokie	<div style="width: 100%; height: 10px; background-color: blue;"></div>			wąskie 105
Więzadło środkowe	słabe	<div style="width: 100%; height: 10px; background-color: blue;"></div>			mocne 108

Ranger



Double W Ranger

NL 661726527
Urodzony: 04.02.2016

KAPPA KAZEINA: **BB**
BETA KAZEINA: **A1A2**

PRODUKCJA Córki: 15193 | Stada: 3809 | Wiarygodność: 96%

Mleko kg	Tłuszcz %	Białko %	Tłuszcz kg	Białko kg
+447	+0,44	+0,19	+60	+33

ZDROWOTNOŚĆ CRV
+ 1%

Płodność córek	█	98
Zdrowotność racic	█	105
Zdrowotność wymienia	█	100

WYDAJNOŚĆ CRV
+ 5%

INET (€)	█	269
Wykorzystanie paszy	█	101
Długowieczność (+dni)	█	+284

PRODUKCJA CÓREK (305 dni) - krowy dorosłe bez pierwiastek

Mleko kg	Tłuszcz %	Białko %	Tłuszcz kg	Białko kg
11493	4,41	3,57	507	411

- ★ **fantastyczna budowa**
- ★ **mocne, zdrowe wymiona**
- ★ **idealny pod roboty**
- ★ **do krycia jałówek**

Ojciec buhajów w Holandii



S S I Mogul Reflector
Ricky 8

Mountfield Ssi Dcy Mogul
Clear Echo Super 2262
Bouw Snowfever
Ricky 2

CECHY FUNKCJONALNE

Łatwość wycieleń	Komórki somat.	Szybkość doju	Temperament	Odporn. na ketozę
102	102	112	109	104

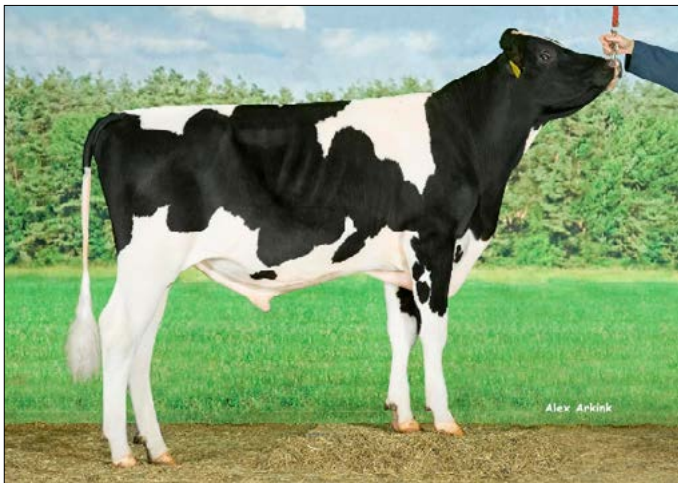
BUDOWA Córki: 7145 | Stada: 1961 | Wiarygodność: 99%

	96	100	104	108	
Typ i budowa		█			107
Wymię		█			111
Nogi i racice		█			114
Ocena ogólna		█			116

	96	100	104	108	
Wysokość	niski	█			wysoki 106
Szer. klatki piersiowej	wąska	█			szeroka 107
Głębokość tułowia	plytki	█			głęboki 110
Kątowość sylwetki	słaba	█			dobra 109
Pochylenie zadu	uniesiony	█			spadzisty 105
Szerokość zadu	wąski	█			szeroki 105
Tylne nogi z tyłu	iksowate	█			proste 112
Tylne nogi z boku	pienowe	█			szablaste 99
Ustawienie racic	plaskie	█			stromie 101
Lokomocja	słaba	█			dobra 115
Zaw. przed. wymienia	luźne	█			mocne 108
Poł. strzyków przednich	szerokie	█			wąskie 98
Długość strzyków	krótkie	█			długie 99
Głębokość wymienia	głębokie	█			plytkie 108
Zaw. tyłu wymienia	niskie	█			wysokie 107
Poł. strzyków tylnych	szerokie	█			wąskie 93
Więzadło środkowe	słabe	█			mocne 101



Treasure



Delta Treasure

NL 946221484
Urodzony: 24.10.2016

KAPPA KAZEINA: **BB**
BETA KAZEINA: **A1A2**



PRODUKCJA

Córki: 1416 | Stada: 692 | Wiarygodność: 93%

Mleko kg	Tłuszcz %	Białko %	Tłuszcz kg	Białko kg
+483	+0,07	+0,01	+25	+16



ZDROWOTNOŚĆ CRV + 9%

Płodność córek		106
Zdrowotność racic		103
Zdrowotność wymienia		107



WYDAJNOŚĆ CRV + 11%

INET (€)		125
Wykorzystanie paszy		102
Długowieczność (+dni)		+950

PRODUKCJA CÓREK (305 dni) - krowy dorosłe bez pierwiastek

Mleko kg	Tłuszcz %	Białko %	Tłuszcz kg	Białko kg
11308	4,27	3,51	483	397

- ★ wybitna długowieczność
- ★ niskie komórki somatyczne
- ★ świetna lokomocja
- ★ do krycia jałówek

Ojciec buhajów w Holandii



Bouw Finder
Delta Rora

De SU 11236 Balisto

Epic Finola
Delta G Force
Delta Robyn



CECHY FUNKCJONALNE

Łatwość wycieleń	Komórki somat.	Szybkość doju	Temperament	Odporn. na ketozę
106	115	99	107	107

BUDOWA

Córki: 591 | Stada: 315 | Wiarygodność: 99%

	96	100	104	108	
Typ i budowa					95
Wymię					112
Nogi i racice					106
Ocena ogólna					108

	96	100	104	108	
Wysokość	niski				wysoki 106
Szer. klatki piersiowej	wąska				szersza 97
Głębokość tułowia	plytki				głęboki 98
Kątowość sylwetki	słaba				dobra 99
Pochylenie zadu	uniesiony				spadzisty 94
Szerokość zadu	wąski				szeroki 99
Tylne nogi z tyłu	iksowate				proste 104
Tylne nogi z boku	pionowe				szablaste 99
Ustawienie racic	płaskie				strome 106
Lokomocja	słaba				dobra 106
Zaw. przed. wymienia	luźne				mocne 113
Poł. strzyków przednich	szerokie				wąskie 101
Długość strzyków	krótkie				długie 104
Głębokość wymienia	głębokie				plytkie 113
Zaw. tyłu wymienia	niskie				wysokie 106
Poł. strzyków tylnych	szerokie				wąskie 94
Więzadło środkowe	słabe				mocne 94

Abundant P RF



Delta Abundant P RF

NL 889152469
Urodzony: 10.04.2018

KAPPA KAZEINA: **BB**
BETA KAZEINA: **A1A2**



PRODUKCJA

Córci: 0 | Stada: 0 | Wiarygodność: 73%

Mleko kg	Tłuszcz %	Białko %	Tłuszcz kg	Białko kg
+1015	+0,05	+0,02	+48	+37



ZDROWOTNOŚĆ CRV + 5%

Płodność córek		106
Zdrowotność racic		103
Zdrowotność wymienia		105

88 100 104 108 112



WYDAJNOŚĆ CRV + 5%

INET (€)		271
Wykorzystanie paszy		98
Długowieczność (+dni)		+459

0 250 500 750

88 100 104 108 112

Wycena genomowa

- ★ rewelacyjna lokomocja
- ★ mocne nogi i racice
- ★ idealny pod roboty
- ★ połowa potomstwa bezrożna

Ojciec buhajów w Holandii



Double W Ranger
Delta Abby

S S I Mogul Reflector

Ricky 8
Delta Fun P
Delta Aby



CECHY FUNKCJONALNE

Łatwość wycieleń	Komórki somat.	Szybkość doju	Temperament	Odporn. na ketozę
102	110	101	105	105

BUDOWA

Córci: 0 | Stada: 0 | Wiarygodność: 72%

	96	100	104	108	
Typ i budowa					107
Wymię					112
Nogi i racice					110
Ocena ogólna					114

	96	100	104	108	
Wysokość	niski				wysoki 106
Szer. klatki piersiowej	wąska				szersza 110
Głębokość tułowia	plytki				głęboki 109
Kątowość sylwetki	słaba				dobra 105
Pochylenie zadu	uniesiony				spadzisty 104
Szerokość zadu	wąski				szerszy 104
Tylne nogi z tyłu	iksowate				proste 111
Tylne nogi z boku	pionowe				szablaste 99
Ustawienie racic	płaskie				stromie 101
Lokomocja	słaba				dobra 110
Zaw. przed. wymienia	luźne				mocne 111
Poł. strzyków przednich	szerokie				wąskie 101
Długość strzyków	krótkie				długie 100
Głębokość wymienia	głębokie				plytkie 110
Zaw. tyłu wymienia	niskie				wysokie 107
Poł. strzyków tylnych	szerokie				wąskie 94
Więzadło środkowe	słabe				mocne 99

Believer



Lowlands Believer

NL 589817592
Urodzony: 22.10.2019

KAPPA KAZEINA: **BB**
BETA KAZEINA: **A2A2**



PRODUKCJA

Córki: 0 | Stada: 0 | Wiarygodność: 71%

Mleko kg	Tłuszcz %	Białko %	Tłuszcz kg	Białko kg
+1442	+0,22	+0,11	+84	+61



ZDROWOTNOŚĆ CRV + 6%

Płodność córek		106
Zdrowotność racic		105
Zdrowotność wymienia		100



WYDAJNOŚĆ CRV + 12%

INET (€)		447
Wykorzystanie paszy		105
Długowieczność (+dni)		+487

Wycena genomowa

- ★ świetna produkcja
- ★ BB/A2A2
- ★ córki odporne na ketozę
- ★ mocno zawieszona wymiona

NVI
+ 305€

Delta Lunar

Belda 1

Peak Chuck

Delta Lorin

Bomaz Altatopshot

Delta Babetje 1



CECHY FUNKCJONALNE

Łatwość wycieleń	Komórki somat.	Szybkość doju	Temperament	Odporn. na ketozę
103	104	99	103	107

BUDOWA

Córki: 0 | Stada: 0 | Wiarygodność: 72%

	96	100	104	108	
Typ i budowa					100
Wymię					110
Nogi i racice					103
Ocena ogólna					107

	96	100	104	108	
Wysokość	niski				wysoki 104
Szer. klatki piersiowej	wąska				szeroka 101
Głębokość tułowia	płytki				głęboki 101
Kątowość sylwetki	słaba				dobra 102
Pochylenie zadu	uniesiony				spadzisty 98
Szerokość zadu	wąski				szeroki 100
Tylne nogi z tyłu	iksowate				proste 102
Tylne nogi z boku	pionowe				szablaste 95
Ustawienie racic	płaskie				strome 106
Lokomocja	słaba				dobra 104
Zaw. przed. wymienia	luźne				mocne 110
Poł. strzyków przednich	szerokie				wąskie 103
Długość strzyków	krótkie				długie 103
Głębokość wymienia	głębokie				płytkie 105
Zaw. tyłu wymienia	niskie				wysokie 109
Poł. strzyków tylnych	szerokie				wąskie 104
Więzadło środkowe	słabe				mocne 106



Delta Eloy RF

NL 678449129
Urodzony: 29.12.2018

KAPPA KAZEINA: **AB**
BETA KAZEINA: **A2A2**

PRODUKCJA

Córki: 0 | Stada: 0 | Wiarygodność: 71%

Mleko kg	Tłuszcz %	Białko %	Tłuszcz kg	Białko kg
+784	+0,58	+0,16	+89	+43

ZDROWOTNOŚĆ CRV + 7%

Płodność córek		104
Zdrowotność racic		105
Zdrowotność wymienia		107

WYDAJNOŚĆ CRV + 11%

INET (€)		376
Wykorzystanie paszy		104
Długowieczność (+dni)		+485

Wycena genomowa

- ★ niskie komórki somatyczne
- ★ świetna lokomocja
- ★ rewelacyjna zdrowotność wymion
- ★ mocne nogi i racice

NVI
+ 316€

PF
140



Delta Jacuzzi Red
Delta Elleen

Het Meer Livingston

Delta Jina
Bouw Finder
Esmonique 62

CECHY FUNKCJONALNE

Łatwość wycieleń	Komórki somat.	Szybkość doju	Temperament	Odporn. na ketozę
101	114	97	101	105

BUDOWA

Córki: 0 | Stada: 0 | Wiarygodność: 73%

	96	100	104	108	
Typ i budowa					104
Wymię					108
Nogi i racice					108
Ocena ogólna					110

	96	100	104	108	
Wysokość	niski				wysoki 106
Szer. klatki piersiowej	wąska				szeroka 102
Głębokość tułowia	plytki				głęboki 101
Kątowość sylwetki	słaba				dobra 103
Pochylenie zadu	uniesiony				spadzisty 102
Szerokość zadu	wąski				szeroki 103
Tylne nogi z tyłu	iksowate				proste 108
Tylne nogi z boku	pionowe				szablaste 95
Ustawienie racic	plaskie				strome 107
Lokomocja	słaba				dobra 108
Zaw. przed. wymienia	luźne				mocne 105
Poł. strzyków przednich	szerokie				wąskie 101
Długość strzyków	krótkie				długie 99
Głębokość wymienia	głębokie				plytkie 108
Zaw. tyłu wymienia	niskie				wysokie 106
Poł. strzyków tylnych	szerokie				wąskie 99
Więzadło środkowe	słabe				mocne 102

Fitness



Delta Fitness

NL 883409376
Urodzony: 13.04.2017

KAPPA KAZEINA: **BB**
BETA KAZEINA: **A2A2**



PRODUKCJA

Córki: 0 | Stada: 0 | Wiarygodność: 73%

Mleko kg	Tłuszcz %	Białko %	Tłuszcz kg	Białko kg
+1483	-0,36	0,00	+26	+52



CECHY FUNKCJONALNE

Łatwość wycieleń	Komórki somat.	Szybkość doju	Temperament	Odporn. na ketozę
102	109	99	105	104

BUDOWA

Córki: 0 | Stada: 0 | Wiarygodność: 73%

	96	100	104	108	
Typ i budowa					100
Wymię					109
Nogi i racice					100
Ocena ogólna					105

	96	100	104	108	
Wysokość	niski				wysoki 102
Szer. klatki piersiowej	wąska				szeroka 102
Głębokość tułowia	płytki				głęboki 103
Kątowość sylwetki	słaba				dobra 105
Pochylenie zadu	uniesiony				spadzisty 94
Szerokość zadu	wąski				szeroki 103
Tylne nogi z tyłu	iksowate				proste 101
Tylne nogi z boku	pionowe				szablaste 94
Ustawienie racic	płaskie				strome 109
Lokomocja	słaba				dobra 100
Zaw. przed. wymienia	luźne				mocne 109
Poł. strzyków przednich	szerokie				wąskie 105
Długość strzyków	krótkie				długie 103
Głębokość wymienia	głębokie				płytkie 105
Zaw. tyłu wymienia	niskie				wysokie 109
Poł. strzyków tylnych	szerokie				wąskie 101
Więzadło środkowe	słabe				mocne 101

Wycena genomowa



Fugleman



Peak Fugleman

US 3215425396
Urodzony: 20.04.2020

KAPPA KAZEINA: **BB**
BETA KAZEINA: **A1A2**

PRODUKCJA

Córki: 0 | Stada: 0 | Wiarygodność: 69%

Mleko kg	Tłuszcz %	Białko %	Tłuszcz kg	Białko kg
+1648	+0,47	+0,19	+119	+77

ZDROWOTNOŚĆ CRV + 3%

Płodność córek		104
Zdrowotność racic		102
Zdrowotność wymienia		100

WYDAJNOŚĆ CRV + 17%

INET (€)		591
Wykorzystanie paszy		108
Długowieczność (+dni)		+471

Wycena genomowa

- ★ **bardzo efektywne wykorzystanie paszy**
- ★ **rewelacyjna produkcja**
- ★ **wysoki TPI +3008**
- ★ **piękne wymiona**

NVI +307 €
TPI 3008
PF 142

Peak Altazazzle

Peak Maraca

Progenesis Marius

Peak Zenith

Progenesis Positive

Pine-Tree Mandolin

CECHY FUNKCJONALNE

Łatwość wycieleń	Komórki somat.	Szybkość doju	Temperament	Odporn. na ketozę
101	106	104	105	104

BUDOWA

Córki: 0 | Stada: 0 | Wiarygodność: 69%

	96	100	104	108	
Typ i budowa					100
Wymię					109
Nogi i racice					95
Ocena ogólna					102

	96	100	104	108	
Wysokość	niski				wysoki 106
Szer. klatki piersiowej	wąska				szeroka 95
Głębokość tułowia	płytki				głęboki 103
Kątowość sylwetki	słaba				dobra 108
Pochylenie zadu	uniesiony				spadzisty 99
Szerokość zadu	wąski				szeroki 103
Tylne nogi z tyłu	iksowate				proste 95
Tylne nogi z boku	pionowe				szablaste 95
Ustawienie racic	płaskie				strome 103
Lokomocja	słaba				dobra 96
Zaw. przed. wymienia	luźne				mocne 109
Poł. strzyków przednich	szerokie				wąskie 100
Długość strzyków	krótkie				długie 100
Głębokość wymienia	głębokie				płytkie 106
Zaw. tyłu wymienia	niskie				wysokie 108
Poł. strzyków tylnych	szerokie				wąskie 101
Więzadło środkowe	słabe				mocne 103

Georgio PP



Kns Georgio PP

DE 0361986025

Urodzony: 06.04.2020

KAPPA KAZEINA: **AB**BETA KAZEINA: **A2A2**

PRODUKCJA

Córki: 0 | Stada: 0 | Wiarygodność: 69%

Mleko kg	Tłuszcz %	Białko %	Tłuszcz kg	Białko kg
+1689	-0,02	+0,09	+70	+68



ZDROWOTNOŚĆ CRV + 4%

Płodność córek					100
Zdrowotność racic					104
Zdrowotność wymienia					100

88 100 104 108 112



WYDAJNOŚĆ CRV + 15%

INET (€)					450
Wykorzystanie paszy					108
Długowieczność (+dni)					+468

0 250 500 750

Wycena genomowa

- ★ 100% potomstwa bezroźna
- ★ wysoka produkcja mleka
- ★ bardzo efektywne wykorzystanie paszy

NVI
+ 241€

Simon P

Kns Glasperl

Semino

Kns Missboard

Mission P

Georgia



CECHY FUNKCJONALNE

Łatwość wycieleń	Komórki somat.	Szybkość doju	Temperament	Odporn. na ketozę
103	106	95	102	103

BUDOWA

Córki: 0 | Stada: 0 | Wiarygodność: 69%

	96	100	104	108	
Typ i budowa					96
Wymię					104
Nogi i racice					97
Ocena ogólna					99

	96	100	104	108	
Wysokość	niski				wysoki 101
Szer. klatki piersiowej	wąska				szeroka 94
Głębokość tułowia	plytki				głęboki 101
Kątowość sylwetki	słaba				dobra 103
Pochylenie zadu	uniesiony				spadzisty 99
Szerokość zadu	wąski				szeroki 96
Tylne nogi z tyłu	iksowate				proste 98
Tylne nogi z boku	pienowe				szablaste 100
Ustawienie racic	płaskie				strome 100
Lokomocja	słaba				dobra 97
Zaw. przed. wymienia	luźne				mocne 105
Poł. strzyków przednich	szerokie				wąskie 102
Długość strzyków	krótkie				długie 101
Głębokość wymienia	głębokie				plytkie 101
Zaw. tyłu wymienia	niskie				wysokie 104
Poł. strzyków tylnych	szerokie				wąskie 99
Więzadło środkowe	słabe				mocne 99



Progenis Intricate

CA 13567606
Urodzony: 12.11.2019

KAPPA KAZEINA: **AB**
BETA KAZEINA: **A2A2**

- ★ świetna produkcja
- ★ córki szybko dojące się
- ★ beta-kazeina A2A2
- ★ do krycia jałówek

NVI
+ 243 €

TPI
2949



PRODUKCJA

Córki: 0 | Stada: 0 | Wiarygodność: 69%

Mleko kg	Tłuszcz %	Białko %	Tłuszcz kg	Białko kg
+1107	+0,48	+0,02	+95	+41



CECHY FUNKCJONALNE

Łatwość wycieleń	Komórki somat.	Szybkość doju	Temperament	Odporn. na ketozę
104	105	107	104	100



ZDROWOTNOŚĆ CRV + 5%

Płodność córek		103
Zdrowotność racic		103
Zdrowotność wymienia		103



WYDAJNOŚĆ CRV + 13%

INET (€)		382
Wykorzystanie paszy		106
Długowieczność (+dni)		+313

Wycena genomowa

BUDOWA

Córki: 0 | Stada: 0 | Wiarygodność: 69%

	96	100	104	108	
Typ i budowa					100
Wymię					106
Nogi i racice					99
Ocena ogólna					103

	96	100	104	108	
Wysokość	niski				wysoki 106
Szer. klatki piersiowej	wąska				szeroka 98
Głębokość tułowia	plytki				głęboki 106
Kątowość sylwetki	słaba				dobra 108
Pochylenie zadu	uniesiony				spadzisty 94
Szerokość zadu	wąski				szeroki 105
Tylne nogi z tyłu	iksowate				proste 99
Tylne nogi z boku	pienowe				szablaste 97
Ustawienie racic	plaskie				strome 102
Lokomocja	słaba				dobra 100
Zaw. przed. wymienia	luźne				mocne 105
Poł. strzyków przednich	szerokie				wąskie 103
Długość strzyków	krótkie				długie 92
Głębokość wymienia	głębokie				plytkie 105
Zaw. tyłu wymienia	niskie				wysokie 108
Poł. strzyków tylnych	szerokie				wąskie 103
Więzadło środkowe	słabe				mocne 102

Jayvano RF



Newhouse Sneeker 548, babka Jayvano

NL 667323913
Urodzony: 13.02.2018

KAPPA KAZEINA: **AB**
BETA KAZEINA: **A1A2**



PRODUKCJA

Córki: 0 | Stada: 0 | Wiarygodność: 73%

Mleko kg	Tłuszcz %	Białko %	Tłuszcz kg	Białko kg
+1259	-0,14	+0,14	+39	+58



ZDROWOTNOŚĆ CRV + 7%

Płodność córek		106
Zdrowotność racic		103
Zdrowotność wymienia		105



WYDAJNOŚĆ CRV + 11%

INET (€)		336
Wykorzystanie paszy		103
Długowieczność (+dni)		+572

Wycena genomowa

- ★ wysoka odporność na ketozę
- ★ mocne, zdrowe nogi i racice
- ★ świetna lokomocja
- ★ niskie komórki somatyczne

NVI
+ 292 €

PF
144



Weelder Esperanto
Sneeker 733

Bouw Final
Esmonique 38
De SU Penley 11839
Sneeker 548



CECHY FUNKCJONALNE

Łatwość wycieleń	Komórki somat.	Szybkość doju	Temperament	Odporn. na ketozę
103	108	100	100	108

BUDOWA

Córki: 0 | Stada: 0 | Wiarygodność: 72%

	96	100	104	108	
Typ i budowa					100
Wymię					107
Nogi i racice					107
Ocena ogólna					108

	96	100	104	108	
Wysokość	niski				wysoki 110
Szer. klatki piersiowej	wąska				szersza 97
Głębokość tułowia	plytki				głęboki 101
Kątowość sylwetki	słaba				dobra 104
Pochylenie zadu	uniesiony				spadzisty 101
Szerokość zadu	wąski				szerszy 100
Tylne nogi z tyłu	iksowate				proste 104
Tylne nogi z boku	pionowe				szablaste 102
Ustawienie racic	płaskie				stromie 102
Lokomocja	słaba				dobra 107
Zaw. przed. wymienia	luźne				mocne 102
Poł. strzyków przednich	szerokie				wąskie 103
Długość strzyków	krótkie				długie 107
Głębokość wymienia	głębokie				plytkie 107
Zaw. tyłu wymienia	niskie				wysokie 106
Poł. strzyków tylnych	szerokie				wąskie 98
Więzadło środkowe	słabe				mocne 104



Delta Jens

NL 885570953
Urodzony: 21.05.2018

KAPPA KAZEINA: **AB**
BETA KAZEINA: **A2A2**

- ★ rewelacyjna długowieczność
- ★ piękne, zdrowe wymiona
- ★ niskie komórki somatyczne
- ★ do krycia jałówek

NVI
+ 282 €

PF
139



PRODUKCJA

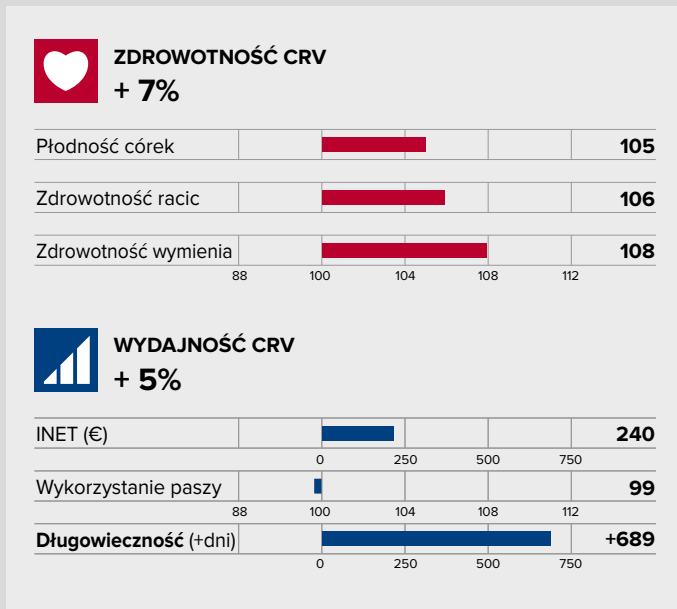
Córki: 0 | Stada: 0 | Wiarygodność: 72%

Mleko kg	Tłuszcz %	Białko %	Tłuszcz kg	Białko kg
+981	-0,12	+0,05	+30	+39

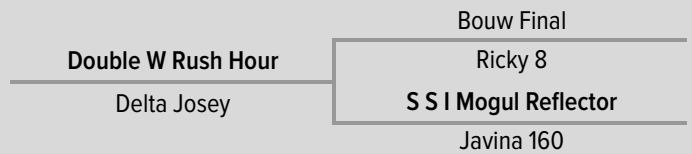


CECHY FUNKCJONALNE

Łatwość wycieleń	Komórki somat.	Szybkość doju	Temperament	Odporn. na ketozę
105	112	97	103	106



Wycena genomowa



BUDOWA

Córki: 0 | Stada: 0 | Wiarygodność: 73%

	96	100	104	108	Wartość
Typ i budowa	<div style="width: 100%; height: 10px; background-color: blue;"></div>				104
Wymię	<div style="width: 100%; height: 10px; background-color: blue;"></div>				112
Nogi i racice	<div style="width: 100%; height: 10px; background-color: blue;"></div>				107
Ocena ogólna	<div style="width: 100%; height: 10px; background-color: blue;"></div>				112

	96	100	104	108	Wartość
Wysokość	niski	<div style="width: 100%; height: 10px; background-color: blue;"></div>		wysoki	105
Szer. klatki piersiowej	wąska	<div style="width: 100%; height: 10px; background-color: blue;"></div>		szeroka	104
Głębokość tułowia	plytki	<div style="width: 100%; height: 10px; background-color: blue;"></div>		głęboki	103
Kątowość sylwetki	słaba	<div style="width: 100%; height: 10px; background-color: blue;"></div>		dobra	101
Pochylenie zadu	uniesiony	<div style="width: 100%; height: 10px; background-color: blue;"></div>		spadzisty	101
Szerokość zadu	wąski	<div style="width: 100%; height: 10px; background-color: blue;"></div>		szeroki	102
Tylne nogi z tyłu	iksowate	<div style="width: 100%; height: 10px; background-color: blue;"></div>		proste	106
Tylne nogi z boku	pionowe	<div style="width: 100%; height: 10px; background-color: blue;"></div>		szablaste	97
Ustawienie racic	plaskie	<div style="width: 100%; height: 10px; background-color: blue;"></div>		stromie	105
Lokomocja	słaba	<div style="width: 100%; height: 10px; background-color: blue;"></div>		dobra	107
Zaw. przed. wymienia	luźne	<div style="width: 100%; height: 10px; background-color: blue;"></div>		mocne	111
Poł. strzyków przednich	szerokie	<div style="width: 100%; height: 10px; background-color: blue;"></div>		wąskie	106
Długość strzyków	krótkie	<div style="width: 100%; height: 10px; background-color: blue;"></div>		długie	107
Głębokość wymienia	głębokie	<div style="width: 100%; height: 10px; background-color: blue;"></div>		plytkie	113
Zaw. tyłu wymienia	niskie	<div style="width: 100%; height: 10px; background-color: blue;"></div>		wysokie	109
Poł. strzyków tylnych	szerokie	<div style="width: 100%; height: 10px; background-color: blue;"></div>		wąskie	103
Więzadło środkowe	słabe	<div style="width: 100%; height: 10px; background-color: blue;"></div>		mocne	103



Peak Martini

US 3205436593
Urodzony: 12.07.2019

KAPPA KAZEINA: **AA**
BETA KAZEINA: **A2A2**



PRODUKCJA

Córki: 0 | Stada: 0 | Wiarygodność: 71%

Mleko kg	Tłuszcz %	Białko %	Tłuszcz kg	Białko kg
+2218	-0,25	-0,22	+66	+53



ZDROWOTNOŚĆ CRV + 1%

Płodność córek					100
Zdrowotność racic					104
Zdrowotność wymienia					102



WYDAJNOŚĆ CRV + 10%

INET (€)					383
Wykorzystanie paszy					102
Długowieczność (+dni)					+559

Wycena genomowa

- ★ wysoka produkcja mleka
- ★ niskie komórki somatyczne
- ★ córki o łagodnym temperamencie
- ★ piękne wymiona

NVI
+ 209 €

TPI
2778

STE Odile Milktime
T-Spruce Crown

S-S-I Montross Duke
STE Odile Supershot Electra
Melarry Josuper Frazzled
Ms Jack Mon 32328



CECHY FUNKCJONALNE

Łatwość wycieleń	Komórki somat.	Szybkość doju	Temperament	Odporn. na ketozę
97	110	103	107	98

BUDOWA

Córki: 0 | Stada: 0 | Wiarygodność: 70%

	96	100	104	108	
Typ i budowa					104
Wymię					108
Nogi i racice					97
Ocena ogólna					105

	96	100	104	108	
Wysokość	niski				wysoki 104
Szer. klatki piersiowej	wąska				szeroka 104
Głębokość tułowia	płytki				głęboki 103
Kątowość sylwetki	słaba				dobra 104
Pochylenie zadu	uniesiony				spadzisty 99
Szerokość zadu	wąski				szeroki 106
Tylne nogi z tyłu	iksowate				proste 97
Tylne nogi z boku	pionowe				szablaste 95
Ustawienie racic	płaskie				stromie 103
Lokomocja	słaba				dobra 99
Zaw. przed. wymienia	luźne				mocne 110
Poł. strzyków przednich	szerokie				wąskie 106
Długość strzyków	krótkie				długie 100
Głębokość wymienia	głębokie				płytkie 104
Zaw. tyłu wymienia	niskie				wysokie 109
Poł. strzyków tylnych	szerokie				wąskie 108
Więzadło środkowe	słabe				mocne 105



Tirsvad Natan

NL 648817776
Urodzony: 10.06.2018

KAPPA KAZEINA: **BB**
BETA KAZEINA: **A2A2**

- ★ rewelacyjna produkcja mleka
- ★ **BB/A2A2**
- ★ piękne, mocne wymiona

NVI
+ 251 €

PF
140



PRODUKCJA

Córki: 0 | Stada: 0 | Wiarygodność: 72%

Mleko kg	Tłuszcz %	Białko %	Tłuszcz kg	Białko kg
+1704	-0,14	-0,08	+57	+51



CECHY FUNKCJONALNE

Łatwość wycieleń	Komórki somat.	Szybkość doju	Temperament	Odporn. na ketozę
101	106	97	103	105

BUDOWA

Córki: 0 | Stada: 0 | Wiarygodność: 72%

	96	100	104	108	
Typ i budowa					103
Wymię					110
Nogi i racice					101
Ocena ogólna					107

	96	100	104	108	
Wysokość	niski				wysoki 109
Szer. klatki piersiowej	wąska				szeroka 99
Głębokość tułowia	plytki				głęboki 102
Kątowość sylwetki	słaba				dobra 107
Pochylenie zadu	uniesiony				spadzisty 101
Szerokość zadu	wąski				szeroki 108
Tylne nogi z tyłu	iksowate				proste 102
Tylne nogi z boku	pienowe				szablaste 99
Ustawienie racic	plaskie				stromie 101
Lokomocja	słaba				dobra 101
Zaw. przed. wymienia	luźne				mocne 107
Poł. strzyków przednich	szerokie				wąskie 101
Długość strzyków	krótkie				długie 96
Głębokość wymienia	głębokie				plytkie 112
Zaw. tyłu wymienia	niskie				wysokie 108
Poł. strzyków tylnych	szerokie				wąskie 101
Więzadło środkowe	słabe				mocne 101



ZDROWOTNOŚĆ CRV + 5%

Płodność córek					105
Zdrowotność racic					104
Zdrowotność wymienia					103



WYDAJNOŚĆ CRV + 10%

INET (€)					351
Wykorzystanie paszy					104
Długowieczność (+dni)					+366

Wycena genomowa

Prominent



Delta Prominent

NL 719787292
Urodzony: 14.11.2018

KAPPA KAZEINA: **AB**
BETA KAZEINA: **A2A2**



PRODUKCJA

Córki: 0 | Stada: 0 | Wiarygodność: 72%

Mleko kg	Tłuszcz %	Białko %	Tłuszcz kg	Białko kg
+989	+0,07	+0,12	+49	+46



CECHY FUNKCJONALNE

Łatwość wycieleń	Komórki somat.	Szybkość doju	Temperament	Odporn. na ketozę
106	107	97	104	106

BUDOWA

Córki: 0 | Stada: 0 | Wiarygodność: 73%

	96	100	104	108	
Typ i budowa					102
Wymię					104
Nogi i racice					105
Ocena ogólna					106

	96	100	104	108	
Wysokość	niski				wysoki 107
Szer. klatki piersiowej	wąska				szeroka 102
Głębokość tułowia	plytki				głęboki 102
Kątowość sylwetki	słaba				dobra 105
Pochylenie zadu	uniesiony				spadzisty 102
Szerokość zadu	wąski				szeroki 99
Tylne nogi z tyłu	iksowate				proste 104
Tylne nogi z boku	pionowe				szablaste 98
Ustawienie racic	płaskie				strome 103
Lokomocja	słaba				dobra 105
Zaw. przed. wymienia	luźne				mocne 104
Poł. strzyków przednich	szerokie				wąskie 103
Długość strzyków	krótkie				długie 102
Głębokość wymienia	głębokie				płytkie 105
Zaw. tyłu wymienia	niskie				wysokie 101
Poł. strzyków tylnych	szerokie				wąskie 102
Więzadło środkowe	słabe				mocne 101

Wycena genomowa





Delta Ridge

NL 734971353
Urodzony: 25.10.2019

KAPPA KAZEINA: **BB**
BETA KAZEINA: **A2A2**

- ★ rewelacyjna produkcja
- ★ mocne, zdrowe nogi i racice
- ★ **BB/A2A2**
- ★ wysoka odporność na ketozę



Midwolder Martin
Rietje 1

Stantons Adorable
Marjon 137
Double W Ranger
Rietje 7



PRODUKCJA

Córki: 0 | Stada: 0 | Wiarygodność: 70%

Mleko kg	Tłuszcz %	Białko %	Tłuszcz kg	Białko kg
+1122	+0,15	+0,09	+63	+48



CECHY FUNKCJONALNE

Łatwość wycieleń	Komórki somat.	Szybkość doju	Temperament	Odporn. na ketozę
101	109	102	107	107

BUDOWA

Córki: 0 | Stada: 0 | Wiarygodność: 70%

	96	100	104	108	
Typ i budowa					102
Wymię					107
Nogi i racice					108
Ocena ogólna					109

	96	100	104	108	
Wysokość	niski				wysoki 100
Szer. klatki piersiowej	wąska				szeroka 103
Głębokość tułowia	płytki				głęboki 101
Kątowość sylwetki	słaba				dobra 103
Pochylenie zadu	uniesiony				spadzisty 100
Szerokość zadu	wąski				szeroki 101
Tylne nogi z tyłu	iksowate				proste 106
Tylne nogi z boku	pionowe				szablaste 100
Ustawienie racic	płaskie				strome 102
Lokomocja	słaba				dobra 108
Zaw. przed. wymienia	luźne				mocne 106
Poł. strzyków przednich	szerokie				wąskie 100
Długość strzyków	krótkie				długie 100
Głębokość wymienia	głębokie				płytkie 105
Zaw. tyłu wymienia	niskie				wysokie 104
Poł. strzyków tylnych	szerokie				wąskie 95
Więzadło środkowe	słabe				mocne 100

ZDROWOTNOŚĆ CRV + 6%

Płodność córek					103
Zdrowotność racic					105
Zdrowotność wymienia					105

WYDAJNOŚĆ CRV + 10%

INET (€)					347
Wykorzystanie paszy					103
Długowieczność (+dni)					+541

Wycena genomowa

Starmaker



Velder Starmaker

NL 565113832
Urodzony: 25.02.2018

KAPPA KAZEINA: **AB**
BETA KAZEINA: **A2A2**



PRODUKCJA

Córki: 0 | Stada: 0 | Wiarygodność: 72%

Mleko kg	Tłuszcz %	Białko %	Tłuszcz kg	Białko kg
+268	+0,47	+0,27	+54	+34



CECHY FUNKCJONALNE

Łatwość wycieleń	Komórki somat.	Szybkość doju	Temperament	Odporn. na ketozę
98	114	98	106	106

BUDOWA

Córki: 0 | Stada: 0 | Wiarygodność: 72%

	96	100	104	108	
Typ i budowa					97
Wymię					108
Nogi i racice					104
Ocena ogólna					106

	96	100	104	108	
Wysokość	niski				wysoki 102
Szer. klatki piersiowej	wąska				szersza 100
Głębokość tułowia	plytki				głęboki 98
Kątowość sylwetki	słaba				dobra 101
Pochylenie zadu	uniesiony				spadzisty 98
Szerokość zadu	wąski				szerszy 98
Tylne nogi z tyłu	iksowate				proste 105
Tylne nogi z boku	pienowe				szablaste 103
Ustawienie racic	plaskie				stromie 99
Lokomocja	słaba				dobra 104
Zaw. przed. wymienia	luźne				mocne 105
Poł. strzyków przednich	szerokie				wąskie 103
Długość strzyków	krótkie				długie 98
Głębokość wymienia	głębokie				plytkie 109
Zaw. tyłu wymienia	niskie				wysokie 104
Poł. strzyków tylnych	szerokie				wąskie 98
Więzadło środkowe	słabe				mocne 101

ZDROWOTNOŚĆ CRV + 9%

	88	100	104	108	112	
Płodność córek						109
Zdrowotność racic						105
Zdrowotność wymienia						109

WYDAJNOŚĆ CRV + 10%

	0	250	500	750	
INET (€)					256
Wykorzystanie paszy					104
Długowieczność (+dni)					+611

Wycena genomowa

- ★ wybitna płodność córek
- ★ rewelacyjny skład mleka
- ★ świetna długowieczność
- ★ mocne, zdrowe wymiona

NVI
+ 310 €

Stantons Adorable

Jet 155

Cogent Supershot

Stantons Mccutchen 1174 Agree

Mobile

Jet 127



Delta Tornado

NL 673698942
Urodzony: 28.08.2019

KAPPA KAZEINA: **BB**
BETA KAZEINA: **A2A2**

- ★ rewelacyjna produkcja mleka
- ★ wysoka odporność na ketozę
- ★ **BB/A2A2**
- ★ **do krycia jałówek**



Bomaz Skywalker
Delta Tracy

S S I Montross Jedi
Bomaz Cabriolet 6769
Weelder Esperanto
Delta Thilda



PRODUKCJA

Córki: 0 | Stada: 0 | Wiarygodność: 72%

Mleko kg	Tłuszcz %	Białko %	Tłuszcz kg	Białko kg
+2050	-0,29	+0,02	+55	+74



CECHY FUNKCJONALNE

Łatwość wycieleń	Komórki somat.	Szybkość doju	Temperament	Odporn. na ketozę
104	109	102	102	110

BUDOWA

Córki: 0 | Stada: 0 | Wiarygodność: 71%

	96	100	104	108	
Typ i budowa					100
Wymię					107
Nogi i racice					103
Ocena ogólna					106

	96	100	104	108	
Wysokość	niski				wysoki 104
Szer. klatki piersiowej	wąska				szeroka 100
Głębokość tułowia	płytki				głęboki 102
Kątowość sylwetki	słaba				dobra 107
Pochylenie zadu	uniesiony				spadzisty 101
Szerokość zadu	wąski				szeroki 97
Tylne nogi z tyłu	iksowate				proste 101
Tylne nogi z boku	pionowe				szablaste 98
Ustawienie racic	płaskie				strome 102
Lokomocja	słaba				dobra 104
Zaw. przed. wymienia	luźne				mocne 105
Poł. strzyków przednich	szerokie				wąskie 96
Długość strzyków	krótkie				długie 105
Głębokość wymienia	głębokie				płytkie 107
Zaw. tyłu wymienia	niskie				wysokie 106
Poł. strzyków tylnych	szerokie				wąskie 95
Więzadło środkowe	słabe				mocne 99

ZDROWOTNOŚĆ CRV + 8%

Płodność córek					106
Zdrowotność racic					105
Zdrowotność wymienia					106

WYDAJNOŚĆ CRV + 15%

INET (€)					447
Wykorzystanie paszy					107
Długowieczność (+dni)					+556

Wycena genomowa

Wirdum



Delta Wirdum

NL 664898766
Urodzony: 12.06.2018

KAPPA KAZEINA: **BB**
BETA KAZEINA: **A2A2**



PRODUKCJA

Córci: 0 | Stada: 0 | Wiarygodność: 72%

Mleko kg	Tłuszcz %	Białko %	Tłuszcz kg	Białko kg
+677	+0,08	+0,26	+36	+48



CECHY FUNKCJONALNE

Łatwość wycieleń	Komórki somat.	Szybkość doju	Temperament	Odporn. na ketozę
104	108	101	99	108

BUDOWA

Córci: 0 | Stada: 0 | Wiarygodność: 72%

	96	100	104	108	
Typ i budowa					103
Wymię					106
Nogi i racice					110
Ocena ogólna					110

	96	100	104	108	
Wysokość	niski				wysoki 99
Szer. klatki piersiowej	wąska				szeroka 106
Głębokość tułowia	plytki				głęboki 104
Kątowość sylwetki	słaba				dobra 101
Pochylenie zadu	uniesiony				spadzisty 97
Szerokość zadu	wąski				szeroki 104
Tylne nogi z tyłu	iksowate				proste 109
Tylne nogi z boku	pienowe				szablaste 103
Ustawienie racic	płaskie				stromie 99
Lokomocja	słaba				dobra 111
Zaw. przed. wymienia	luźne				mocne 104
Poł. strzyków przednich	szerokie				wąskie 99
Długość strzyków	krótkie				długie 101
Głębokość wymienia	głębokie				plytkie 104
Zaw. tyłu wymienia	niskie				wysokie 104
Poł. strzyków tylnych	szerokie				wąskie 93
Więzadło środkowe	słabe				mocne 98

Wycena genomowa



- ★ fantastyczna lokomocja
- ★ świetny skład mleka
- ★ rewelacyjna zdrowotność wymion
- ★ do krycia jałówek

Ojciec buhajów w Holandii



Double W Ranger
Delta Wolda

S S I Mogul Reflector
Ricky 8
Newhouse Jorben
Delta Wozniacki



Willem's Hoeve Woody

NL 965020507
Urodzony: 27.07.2018

KAPPA KAZEINA: **AB**
BETA KAZEINA: **A2A2**

PRODUKCJA

Córki: 0 | Stada: 0 | Wiarygodność: 72%

Mleko kg	Tłuszcz %	Białko %	Tłuszcz kg	Białko kg
+1988	+0,08	+0,04	+93	+74

ZDROWOTNOŚĆ CRV + 3%

Płodność córek		98
Zdrowotność racic		105
Zdrowotność wymienia		105

WYDAJNOŚĆ CRV + 12%

INET (€)		529
Wykorzystanie paszy		105
Długowieczność (+dni)		+523

Wycena genomowa

- ★ wybitna produkcja
- ★ niskie komórki somatyczne
- ★ piękne, zdrowe wymiona

Ojciec buhajów w Holandii

NVI
+ 309 €

PF
139

Double W Ranger
Rita 1626a

S S I Mogul Reflector

Ricky 8
Jetset
Rita 1162

CECHY FUNKCJONALNE

Łatwość wycielenia	Komórki somat.	Szybkość doju	Temperament	Odporn. na ketozę
101	113	101	105	101

BUDOWA

Córki: 0 | Stada: 0 | Wiarygodność: 72%

	96	100	104	108	
Typ i budowa					106
Wymię					109
Nogi i racice					105
Ocena ogólna					110

	96	100	104	108	
Wysokość	niski			wysoki	107
Szer. klatki piersiowej	wąska			szeroka	106
Głębokość tułowia	płytki			głęboki	110
Kątowość sylwetki	słaba			dobra	109
Pochylenie zadu	uniesiony			spadzisty	104
Szerokość zadu	wąski			szeroki	102
Tylne nogi z tyłu	iksowate			proste	105
Tylne nogi z boku	pionowe			szablaste	99
Ustawienie racic	płaskie			strome	104
Lokomocja	słaba			dobra	105
Zaw. przed. wymienia	luźne			mocne	107
Poł. strzyków przednich	szerokie			wąskie	104
Długość strzyków	krótkie			długie	100
Głębokość wymienia	płytkie			głębokie	106
Zaw. tyłu wymienia	niskie			wysokie	109
Poł. strzyków tylnych	szerokie			wąskie	98
Więzadło środkowe	słabe			mocne	101

Buhaje czerwono-białe





Red Rocks K&L Fireball-Red

NL 871970543
Urodzony: 25.09.2015

KAPPA KAZEINA: **BB**
BETA KAZEINA: **A1A2**



PRODUKCJA

Córki: 502 | Stada: 321 | Wiarygodność: 93%

Mleko kg	Tłuszcz %	Białko %	Tłuszcz kg	Białko kg
+810	+0,23	+0,11	+57	+39



ZDROWOTNOŚĆ CRV + 4%

Płodność córek		102
Zdrowotność racic		102
Zdrowotność wymienia		103



WYDAJNOŚĆ CRV + 10%

INET (€)		291
Wykorzystanie paszy		105
Długowieczność (+dni)		+274

PRODUKCJA CÓREK (305 dni) - krowy dorosłe bez pierwiastek

Mleko kg	Tłuszcz %	Białko %	Tłuszcz kg	Białko kg
10450	4,51	3,61	471	377

- ★ świetny skład mleka
- ★ mocne, zdrowe nogi i racice
- ★ kappa-kazeina BB



Delta Meteor-Red
Bonhill Warsi 124

G Stellando
Delta Marit
Flevo Genetics Snowman
Warsi 55



CECHY FUNKCJONALNE

Łatwość wycieleń	Komórki somat.	Szybkość doju	Temperament	Odporn. na ketozę
100	102	97	99	103

BUDOWA

Córki: 191 | Stada: 131 | Wiarygodność: 94%

	96	100	104	108	
Typ i budowa					98
Wymię					102
Nogi i racice					105
Ocena ogólna					104

	96	100	104	108	
Wysokość	niski				wysoki 99
Szer. klatki piersiowej	wąska				szeroka 105
Głębokość tułowia	plytki				głęboki 104
Kątowość sylwetki	słaba				dobra 108
Pochylenie zadu	uniesiony				spadzisty 96
Szerokość zadu	wąski				szeroki 95
Tylne nogi z tyłu	iksowate				proste 104
Tylne nogi z boku	pionowe				szablaste 100
Ustawienie racic	płaskie				strome 107
Lokomocja	słaba				dobra 104
Zaw. przed. wymienia	luźne				mocne 103
Poł. strzyków przednich	szerokie				wąskie 107
Długość strzyków	krótkie				długie 97
Głębokość wymienia	głębokie				plytkie 100
Zaw. tyłu wymienia	niskie				wysokie 104
Poł. strzyków tylnych	szerokie				wąskie 99
Więzadło środkowe	słabe				mocne 96

Jacuzzi



Delta Jacuzzi-Red

NL 666249656

Urodzony: 05.04.2017

KAPPA KAZEINA: AE

BETA KAZEINA: A1A2



PRODUKCJA

Córki: 710 | Stada: 391 | Wiarygodność: 91%

Mleko kg	Tłuszcz %	Białko %	Tłuszcz kg	Białko kg
+1082	+0,65	+0,11	+109	+49



ZDROWOTNOŚĆ CRV + 6%

Płodność córek		103
Zdrowotność racic		104
Zdrowotność wymienia		105



WYDAJNOŚĆ CRV + 14%

INET (€)		445
Wykorzystanie paszy		106
Długowieczność (+dni)		+339

PRODUKCJA CÓREK (305 dni) - krowy dorosłe bez pierwiastek

Mleko kg	Tłuszcz %	Białko %	Tłuszcz kg	Białko kg
11241	4,48	3,62	503	407

- ★ rewelacyjna produkcja
- ★ bardzo efektywne wykorzystanie paszy
- ★ niskie komórki somatyczne
- ★ do krycia jałówek

Ojciec buhajów w Holandii

NVI
+ 307 €

Het Meer Livingston

Delta Jina

Apina Malcolm

Lucky Shot 23

Delta Incentive

Delta Jara



CECHY FUNKCJONALNE

Łatwość wycieleń	Komórki somat.	Szybkość doju	Temperament	Odporn. na ketozę
103	112	91	107	100

BUDOWA

Córki: 209 | Stada: 117 | Wiarygodność: 95%

	96	100	104	108	
Typ i budowa					99
Wymię					109
Nogi i racice					105
Ocena ogólna					108

	96	100	104	108	
Wysokość	niski				wysoki 105
Szer. klatki piersiowej	wąska				szeroka 101
Głębokość tułowia	plytki				głęboki 98
Kątowość sylwetki	słaba				dobra 103
Pochylenie zadu	uniesiony				spadzisty 97
Szerokość zadu	wąski				szeroki 102
Tylne nogi z tyłu	iksowate				proste 108
Tylne nogi z boku	pionowe				szablaste 89
Ustawienie racic	płaskie				strome 108
Lokomocja	słaba				dobra 108
Zaw. przed. wymienia	luźne				mocne 107
Poł. strzyków przednich	szerokie				wąskie 104
Długość strzyków	krótkie				długie 96
Głębokość wymienia	głębokie				plytkie 110
Zaw. tyłu wymienia	niskie				wysokie 108
Poł. strzyków tylnych	szerokie				wąskie 105
Więzadło środkowe	słabe				mocne 104

Jetstream



Delta Jetstream-Red

NL 735055324
Urodzony: 21.03.2016

KAPPA KAZEINA: **BB**
BETA KAZEINA: **A2A2**



PRODUKCJA

Córki: 443 | Stada: 246 | Wiarygodność: 91%

Mleko kg	Tłuszcz %	Białko %	Tłuszcz kg	Białko kg
+728	-0,04	+0,07	+29	+32



ZDROWOTNOŚĆ CRV + 5%

Płodność córek	103
Zdrowotność racic	104
Zdrowotność wymienia	102



WYDAJNOŚĆ CRV + 4%

INET (€)	200
Wykorzystanie paszy	99
Długowieczność (+dni)	+321

PRODUKCJA CÓREK (305 dni) - krowy dorosłe bez pierwiastek

Mleko kg	Tłuszcz %	Białko %	Tłuszcz kg	Białko kg
10569	4,34	3,58	459	379

- ★ **BB/A2A2**
- ★ **córki szybko dojące się**
- ★ **bardzo dobra lokomocja**
- ★ **do krycia jałówek**

Ojciec buhajów w Holandii

NVI
+ 178 €

Piano Rdc
Jetske 100

Phoenix
Anakim
Delta Atlantic
Jetske 96



CECHY FUNKCJONALNE

Łatwość wycieleń	Komórki somat.	Szybkość doju	Temperament	Odporn. na ketozę
106	103	106	101	103

BUDOWA

Córki: 130 | Stada: 94 | Wiarygodność: 92%

	96	100	104	108	
Typ i budowa					102
Wymię					105
Nogi i racice					105
Ocena ogólna					107

	96	100	104	108	
Wysokość	niski				wysoki 104
Szer. klatki piersiowej	wąska				szersza 107
Głębokość tułowia	plytki				głęboki 106
Kątowość sylwetki	słaba				dobra 106
Pochylenie zadu	uniesiony				spadzisty 97
Szerokość zadu	wąski				szerszy 101
Tylne nogi z tyłu	iksowate				proste 104
Tylne nogi z boku	pienowe				szablaste 104
Ustawienie racic	płaskie				strome 100
Lokomocja	słaba				dobra 105
Zaw. przed. wymienia	luźne				mocne 106
Poł. strzyków przednich	szerokie				wąskie 107
Długość strzyków	krótkie				długie 95
Głębokość wymienia	głębokie				płytkie 107
Zaw. tyłu wymienia	niskie				wysokie 99
Poł. strzyków tylnych	szerokie				wąskie 102
Więzadło środkowe	słabe				mocne 104

Prestige



Barendonk Prestige-Red

NL 673171599
Urodzony: 25.04.2016

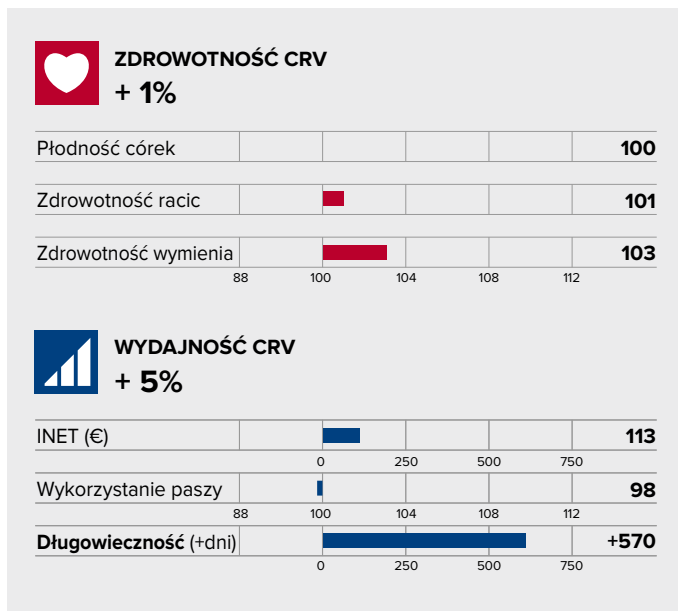
KAPPA KAZEINA: **AB**
BETA KAZEINA: **A2A2**



PRODUKCJA

Córki: 539 | Stada: 297 | Wiarygodność: 93%

Mleko kg	Tłuszcz %	Białko %	Tłuszcz kg	Białko kg
+613	-0,16	-0,05	+13	+18



PRODUKCJA CÓREK (305 dni) - krowy dorosłe bez pierwiastek

Mleko kg	Tłuszcz %	Białko %	Tłuszcz kg	Białko kg
10777	4,37	3,58	471	385

- ★ świetna długowieczność
- ★ piękne, mocne wymiona
- ★ niskie komórki somatyczne

NVI
+ 112 €

De SU 11236 Balisto
Warsi
Barendonk Paulina 178 RF
Swissbec Brekem
Paulina 153



CECHY FUNKCJONALNE

Łatwość wycieleń	Komórki somat.	Szybkość doju	Temperament	Odporn. na ketozę
100	105	99	103	104

BUDOWA

Córki: 302 | Stada: 161 | Wiarygodność: 96%

	96	100	104	108	
Typ i budowa					103
Wymię					112
Nogi i racice					98
Ocena ogólna					107

	96	100	104	108	
Wysokość	niski				wysoki 107
Szer. klatki piersiowej	wąska				szeroka 107
Głębokość tułowia	plytki				głęboki 106
Kątowość sylwetki	słaba				dobra 110
Pochylenie zadu	uniesiony				spadzisty 97
Szerokość zadu	wąski				szeroki 109
Tylne nogi z tyłu	iksowate				proste 101
Tylne nogi z boku	pionowe				szablaste 92
Ustawienie racic	płaskie				strome 108
Lokomocja	słaba				dobra 100
Zaw. przed. wymienia	luźne				mocne 108
Poł. strzyków przednich	szerokie				wąskie 94
Długość strzyków	krótkie				długie 103
Głębokość wymienia	głębokie				plytkie 108
Zaw. tyłu wymienia	niskie				wysokie 110
Poł. strzyków tylnych	szerokie				wąskie 92
Więzadło środkowe	słabe				mocne 101



Aalshorst Rody-Red

NL 941032007
Urodzony: 02.01.2016

KAPPA KAZEINA: **AB**
BETA KAZEINA: **A2A2**



PRODUKCJA

Córki: 372 | Stada: 231 | Wiarygodność: 94%

Mleko kg	Tłuszcz %	Białko %	Tłuszcz kg	Białko kg
+1068	-0,19	-0,01	+30	+37

ZDROWOTNOŚĆ CRV
+ 8%

Właściwość	Skala	Wartość
Płodność córek	88 - 112	104
Zdrowotność racic	88 - 112	108
Zdrowotność wymienia	88 - 112	108

WYDAJNOŚĆ CRV
+ 13%

Właściwość	Skala	Wartość
INET (€)	0 - 750	229
Wykorzystanie paszy	88 - 112	107
Długowieczność (+dni)	0 - 750	+472

PRODUKCJA CÓREK (305 dni) - krowy dorosłe bez pierwiastek

Mleko kg	Tłuszcz %	Białko %	Tłuszcz kg	Białko kg
10775	4,37	3,63	471	391

- ★ **mocne, zdrowe nogi i racice**
- ★ **świetna zdrowotność wymion**
- ★ **do krycia jałówek**

Ojciec buhajów w Holandii



Ms Riverboy
Geertje 187

Gen-I-Beq Aikman

Ms Ricky
Fanatic
Geertje 141



CECHY FUNKCJONALNE

Łatwość wycieleń	Komórki somat.	Szybkość doju	Temperament	Odporn. na ketozę
104	110	106	104	104

BUDOWA

Córki: 207 | Stada: 129 | Wiarygodność: 95%

	96	100	104	108	
Typ i budowa					100
Wymię					105
Nogi i racice					106
Ocena ogólna					106

	96	100	104	108	
Wysokość	niski				wysoki 98
Szer. klatki piersiowej	wąska				szersza 105
Głębokość tułowia	plytki				głęboki 102
Kątowość sylwetki	słaba				dobra 101
Pochylenie zadu	uniesiony				spadzisty 97
Szerokość zadu	wąski				szerszy 99
Tylne nogi z tyłu	iksowate				proste 105
Tylne nogi z boku	pienowe				szablaste 98
Ustawienie racic	plaskie				strome 99
Lokomocja	słaba				dobra 107
Zaw. przed. wymienia	luźne				mocne 105
Poł. strzyków przednich	szerskie				wąskie 104
Długość strzyków	krótkie				długie 103
Głębokość wymienia	głębokie				plytkie 102
Zaw. tyłu wymienia	niskie				wysokie 106
Poł. strzyków tylnych	szerskie				wąskie 101
Więzadło środkowe	słabe				mocne 101

Rosebud



Delta Rosebud-Red

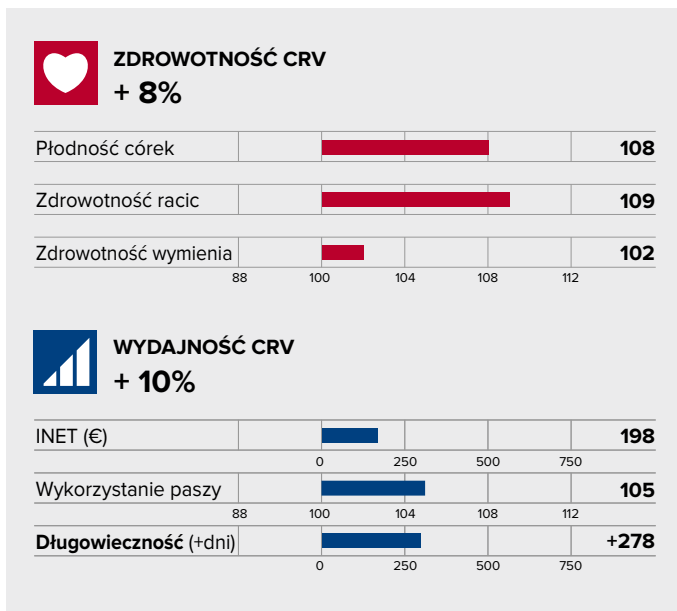
NL 633377638
Urodzony: 06.08.2015

KAPPA KAZEINA: **BB**
BETA KAZEINA: **A2A2**



PRODUKCJA Córki: 10514 | Stada: 2695 | Wiarygodność: 98%

Mleko kg	Tłuszcz %	Białko %	Tłuszcz kg	Białko kg
+992	-0,31	+0,02	+16	+37



PRODUKCJA CÓREK (305 dni) - krowy dorosłe bez pierwiastek

Mleko kg	Tłuszcz %	Białko %	Tłuszcz kg	Białko kg
10646	4,31	3,59	459	383

- ★ **BB/A2A2**
- ★ **wybitna płodność córek**
- ★ **wysoka zdrowotność racic**
- ★ **do krycia jałówek**

Ojciec buhajów w Holandii



Filou RDC
Rika 806

Fanatic
Hanna 196
Delta Atlantic
Rika 802



CECHY FUNKCJONALNE

Łatwość wycieleń	Komórki somat.	Szybkość doju	Temperament	Odporn. na ketozę
104	105	105	108	102

BUDOWA

Córki: 5805 | Stada: 1440 | Wiarygodność: 99%

	96	100	104	108	
Typ i budowa					100
Wymię					109
Nogi i racice					102
Ocena ogólna					106

	96	100	104	108	
Wysokość	niski				wysoki 104
Szer. klatki piersiowej	wąska				szersza 98
Głębokość tułowia	plytki				głęboki 100
Kątowość sylwetki	słaba				dobra 101
Pochylenie zadu	uniesiony				spadzisty 105
Szerokość zadu	wąski				szerszy 97
Tylne nogi z tyłu	iksowate				proste 103
Tylne nogi z boku	pienowe				szablaste 99
Ustawienie racic	plaskie				strome 98
Lokomocja	słaba				dobra 103
Zaw. przed. wymienia	luźne				mocne 108
Poł. strzyków przednich	szerskie				wąskie 107
Długość strzyków	krótkie				długie 96
Głębokość wymienia	głębokie				plytkie 107
Zaw. tyłu wymienia	niskie				wysokie 108
Poł. strzyków tylnych	szerskie				wąskie 104
Więzadło środkowe	słabe				mocne 104

Bookmaker P



Red Rocks Bookmaker P-Red

NL 749574840
Urodzony: 10.09.2019

KAPPA KAZEINA: **AB**
BETA KAZEINA: **A1A2**

PRODUKCJA

Córki: 0 | Stada: 0 | Wiarygodność: 71%

Mleko kg	Tłuszcz %	Białko %	Tłuszcz kg	Białko kg
+2534	-0,43	-0,13	+67	+77

ZDROWOTNOŚĆ CRV + 5%

Płodność córek		102
Zdrowotność racic		104
Zdrowotność wymienia		103

WYDAJNOŚĆ CRV + 12%

INET (€)		492
Wykorzystanie paszy		103
Długowieczność (+dni)		+565

Wycena genomowa

- ★ połowa potomstwa bezroźna
- ★ wspaniała produkcja mleka
- ★ córki o łagodnym temperamencie
- ★ **do krycia jałówek**

NVI
+ 300 €

Match P

Massia 151

Mission P

Tirsvad Silver Giga Star

Delta Booking Red

Massia 132



CECHY FUNKCJONALNE

Łatwość wycieleń	Komórki somat.	Szybkość doju	Temperament	Odporn. na ketozę
107	107	97	108	100

BUDOWA

Córki: 0 | Stada: 0 | Wiarygodność: 71%

	96	100	104	108	
Typ i budowa					104
Wymię					108
Nogi i racice					102
Ocena ogólna					107

	96	100	104	108	
Wysokość	niski				wysoki 109
Szer. klatki piersiowej	wąska				szeroka 103
Głębokość tułowia	plytki				głęboki 105
Kątowość sylwetki	słaba				dobra 107
Pochylenie zadu	uniesiony				spadzisty 101
Szerokość zadu	wąski				szeroki 103
Tylne nogi z tyłu	iksowate				proste 103
Tylne nogi z boku	pionowe				szablaste 94
Ustawienie racic	plaskie				strome 104
Lokomocja	słaba				dobra 103
Zaw. przed. wymienia	luźne				mocne 107
Poł. strzyków przednich	szerokie				wąskie 106
Długość strzyków	krótkie				długie 102
Głębokość wymienia	głębokie				plytkie 105
Zaw. tyłu wymienia	niskie				wysokie 112
Poł. strzyków tylnych	szerokie				wąskie 111
Więzadło środkowe	słabe				mocne 107

Imperial



Delta Imperial-Red

NL 895043078
Urodzony: 09.12.2019

KAPPA KAZEINA: **BB**
BETA KAZEINA: **A2A2**



PRODUKCJA

Córki: 0 | Stada: 0 | Wiarygodność: 70%

Mleko kg	Tłuszcz %	Białko %	Tłuszcz kg	Białko kg
+1522	-0,10	0,00	+58	+55



ZDROWOTNOŚĆ CRV + 10%

Płodność córek		107
Zdrowotność racic		105
Zdrowotność wymienia		108



WYDAJNOŚĆ CRV + 11%

INET (€)		370
Wykorzystanie paszy		104
Długowieczność (+dni)		+595

Wycena genomowa

- ★ piękne, zdrowe wymiona
- ★ **BB/A2A2**
- ★ wysoka odporność na ketozę
- ★ **do krycia jałówek**

NVI
+ 335 €

Delta Capetown Red
Ivette 432

Delta Maroon Red

Delta Cathy
Groenibo Bram
Ivette 350



CECHY FUNKCJONALNE

Łatwość wycieleń	Komórki somat.	Szybkość doju	Temperament	Odporn. na ketozę
106	114	98	102	108

BUDOWA

Córki: 0 | Stada: 0 | Wiarygodność: 70%

	96	100	104	108	
Typ i budowa					102
Wymię					105
Nogi i racice					106
Ocena ogólna					108

	96	100	104	108	
Wysokość	niski				wysoki 103
Szer. klatki piersiowej	wąska				szeroka 104
Głębokość tułowia	plytki				głęboki 103
Kątowość sylwetki	słaba				dobra 103
Pochylenie zadu	uniesiony				spadzisty 95
Szerokość zadu	wąski				szeroki 106
Tylne nogi z tyłu	iksowate				proste 106
Tylne nogi z boku	pionowe				szablaste 100
Ustawienie racic	płaskie				strome 102
Lokomocja	słaba				dobra 106
Zaw. przed. wymienia	luźne				mocne 104
Poł. strzyków przednich	szerokie				wąskie 102
Długość strzyków	krótkie				długie 95
Głębokość wymienia	głębokie				plytkie 106
Zaw. tyłu wymienia	niskie				wysokie 104
Poł. strzyków tylnych	szerokie				wąskie 99
Więzadło środkowe	słabe				mocne 100



Delta Louis P-Red

NL 725590505
Urodzony: 11.11.2019

KAPPA KAZEINA: **AA**
BETA KAZEINA: **A2A2**

- ★ niebywała produkcja mleka
- ★ połowa potomstwa bezroźna
- ★ rewelacyjna długowieczność
- ★ **do krycia jałówek**

NVI
+ 310 €

PF
132

Gywer

Lol 422

Boldi V Gymnast

Alicia MR 113

De Vrendt Handy P

Lol 371



PRODUKCJA

Córki: 0 | Stada: 0 | Wiarygodność: 71%

Mleko kg	Tłuszcz %	Białko %	Tłuszcz kg	Białko kg
+3064	-0,59	-0,19	+71	+89



CECHY FUNKCJONALNE

Łatwość wycieleń	Komórki somat.	Szybkość doju	Temperament	Odporn. na ketozę
110	101	100	104	100

BUDOWA

Córki: 0 | Stada: 0 | Wiarygodność: 71%

	96	100	104	108	
Typ i budowa					107
Wymię					105
Nogi i racice					102
Ocena ogólna					107

	96	100	104	108	
Wysokość	niski				wysoki 104
Szer. klatki piersiowej	wąska				szeroka 102
Głębokość tułowia	płytki				głęboki 104
Kątowość sylwetki	słaba				dobra 107
Pochylenie zadu	uniesiony				spadzisty 105
Szerokość zadu	wąski				szeroki 107
Tylne nogi z tyłu	iksowate				proste 103
Tylne nogi z boku	pionowe				szablaste 94
Ustawienie racic	płaskie				strome 105
Lokomocja	słaba				dobra 103
Zaw. przed. wymienia	luźne				mocne 102
Poł. strzyków przednich	szerokie				wąskie 102
Długość strzyków	krótkie				długie 103
Głębokość wymienia	głębokie				płytkie 101
Zaw. tyłu wymienia	niskie				wysokie 109
Poł. strzyków tylnych	szerokie				wąskie 102
Więzadło środkowe	słabe				mocne 103



ZDROWOTNOŚĆ CRV + 4%

Płodność córek					101
Zdrowotność racic					102
Zdrowotność wymienia					100



WYDAJNOŚĆ CRV + 18%

INET (€)					557
Wykorzystanie paszy					108
Długowieczność (+dni)					+610

Wycena genomowa

Mauro



Delta Mauro-Red

NL 674303117
Urodzony: 06.08.2018

KAPPA KAZEINA: **BB**
BETA KAZEINA: **A1A2**



PRODUKCJA

Córki: 0 | Stada: 0 | Wiarygodność: 71%

Mleko kg	Tłuszcz %	Białko %	Tłuszcz kg	Białko kg
+1068	+0,29	+0,28	+75	+64



ZDROWOTNOŚĆ CRV + 3%

Płodność córek		104
Zdrowotność racic		103
Zdrowotność wymienia		100



WYDAJNOŚĆ CRV + 8%

INET (€)		436
Wykorzystanie paszy		102
Długowieczność (+dni)		+304

Wycena genomowa

- ★ świetny skład mleka
- ★ bardzo dobra lokomocja
- ★ córki o łagodnym temperamencie

Ojciec buhajów w Holandii



Delta Goal Red

Delta Madelena

Huntje Holstein Armada

Delta Larisa

Groenibo Bram

Delta Monique



CECHY FUNKCJONALNE

Łatwość wycieleń	Komórki somat.	Szybkość doju	Temperament	Odporn. na ketozę
103	104	101	105	102

BUDOWA

Córki: 0 | Stada: 0 | Wiarygodność: 73%

	96	100	104	108	
Typ i budowa					98
Wymię					106
Nogi i racice					107
Ocena ogólna					107

	96	100	104	108	
Wysokość	niski				wysoki 98
Szer. klatki piersiowej	wąska				szersza 109
Głębokość tułowia	plytki				głęboki 96
Kątowość sylwetki	słaba				dobra 99
Pochylenie zadu	uniesiony				spadzisty 93
Szerokość zadu	wąski				szerszy 105
Tylne nogi z tyłu	iksowate				proste 107
Tylne nogi z boku	pionowe				szablaste 96
Ustawienie racic	płaskie				strome 106
Lokomocja	słaba				dobra 107
Zaw. przed. wymienia	luźne				mocne 107
Poł. strzyków przednich	szerokie				wąskie 99
Długość strzyków	krótkie				długie 103
Głębokość wymienia	plytkie				głębokie 104
Zaw. tyłu wymienia	niskie				wysokie 105
Poł. strzyków tylnych	szerokie				wąskie 99
Więzadło środkowe	słabe				mocne 99



Delta Nectar P-Red

NL 840405209
Urodzony: 27.10.2018

KAPPA KAZEINA: **BE**
BETA KAZEINA: **A1A2**

PRODUKCJA

Córki: 0 | Stada: 0 | Wiarygodność: 71%

Mleko kg	Tłuszcz %	Białko %	Tłuszcz kg	Białko kg
+1326	+0,02	+0,06	+61	+53

ZDROWOTNOŚĆ CRV + 7%

Płodność córek		107
Zdrowotność racic		104
Zdrowotność wymienia		104

WYDAJNOŚĆ CRV + 10%

INET (€)		364
Wykorzystanie paszy		102
Długowieczność (+dni)		+596

Wycena genomowa

- ★ świetna płodność córek
- ★ wysoka odporność na ketozę
- ★ połowa potomstwa bezroźna
- ★ do krycia jałówek

Ojciec buhajów w Holandii



Delta Goal Red

Delta Nice

Huntje Holstein Armada

Delta Larisa

Mars Laurent

Nieskje 1



CECHY FUNKCJONALNE

Łatwość wycieleń	Komórki somat.	Szybkość doju	Temperament	Odporn. na ketozę
107	104	95	103	107

BUDOWA

Córki: 0 | Stada: 0 | Wiarygodność: 72%

	96	100	104	108	
Typ i budowa					99
Wymię					107
Nogi i racice					104
Ocena ogólna					106

	96	100	104	108	
Wysokość	niski				wysoki 102
Szer. klatki piersiowej	wąska				szeroka 106
Głębokość tułowia	plytki				głęboki 99
Kątowość sylwetki	słaba				dobra 99
Pochylenie zadu	uniesiony				spadzisty 97
Szerokość zadu	wąski				szeroki 99
Tylne nogi z tyłu	iksowate				proste 108
Tylne nogi z boku	pionowe				szablaste 90
Ustawienie racic	płaskie				stromie 111
Lokomocja	słaba				dobra 107
Zaw. przed. wymienia	luźne				mocne 107
Poł. strzyków przednich	szerokie				wąskie 105
Długość strzyków	krótkie				długie 104
Głębokość wymienia	głębokie				plytkie 106
Zaw. tyłu wymienia	niskie				wysokie 105
Poł. strzyków tylnych	szerokie				wąskie 101
Więzadło środkowe	słabe				mocne 100

Offshore



Delta Offshore-Red

NL 645413780
Urodzony: 30.06.2020

KAPPA KAZEINA: **BB**
BETA KAZEINA: **A1A2**



PRODUKCJA

Córci: 0 | Stada: 0 | Wiarygodność: 70%

Mleko kg	Tłuszcz %	Białko %	Tłuszcz kg	Białko kg
+1742	-0,20	+0,03	+58	+66



ZDROWOTNOŚĆ CRV + 8%

Płodność córek		105
Zdrowotność racic		106
Zdrowotność wymienia		104

88 100 104 108 112



WYDAJNOŚĆ CRV + 11%

INET (€)		420
Wykorzystanie paszy		102
Długowieczność (+dni)		+759

88 100 104 108 112

0 250 500 750

Wycena genomowa

- ★ wybitna długowieczność
- ★ wysoka produkcja mleka
- ★ piękne, mocne wymiona
- ★ niskie komórki somatyczne

NVI
+ 350 €

PF
136

Delta Joskin P

Delta Madelena

De Vrendt Handy P

Delta Jesika

Groenibo Bram

Delta Monique



CECHY FUNKCJONALNE

Łatwość wycieleń	Komórki somat.	Szybkość doju	Temperament	Odporn. na ketozę
102	107	107	103	107

BUDOWA

Córci: 0 | Stada: 0 | Wiarygodność: 70%

	96	100	104	108	
Typ i budowa					102
Wymię					114
Nogi i racice					106
Ocena ogólna					112

	96	100	104	108	
Wysokość	niski				wysoki 108
Szer. klatki piersiowej	wąska				szeroka 99
Głębokość tułowia	plytki				głęboki 103
Kątowość sylwetki	słaba				dobra 109
Pochylenie zadu	uniesiony				spadzisty 99
Szerokość zadu	wąski				szeroki 110
Tylne nogi z tyłu	iksowate				proste 103
Tylne nogi z boku	pionowe				szablaste 98
Ustawienie racic	płaskie				strome 105
Lokomocja	słaba				dobra 106
Zaw. przed. wymienia	luźne				mocne 111
Poł. strzyków przednich	szerokie				wąskie 104
Długość strzyków	krótkie				długie 99
Głębokość wymienia	głębokie				plytkie 111
Zaw. tyłu wymienia	niskie				wysokie 115
Poł. strzyków tylnych	szerokie				wąskie 104
Więzadło środkowe	słabe				mocne 103



Delta Pitcher-Red

NL 562602229
Urodzony: 15.02.2018

KAPPA KAZEINA: **AB**
BETA KAZEINA: **A2A2**



PRODUKCJA

Córki: 0 | Stada: 0 | Wiarygodność: 72%

Mleko kg	Tłuszcz %	Białko %	Tłuszcz kg	Białko kg
+1032	-0,03	+0,16	+43	+52



ZDROWOTNOŚĆ CRV + 7%

Płodność córek		105
Zdrowotność racic		104
Zdrowotność wymienia		105

88 100 104 108 112



WYDAJNOŚĆ CRV + 8%

INET (€)		318
Wykorzystanie paszy		102
Długowieczność (+dni)		+403

88 100 104 108 112

0 250 500 750

Wycena genomowa

- ★ beta-kazeina A2A2
- ★ wysoka zdrowotność wymion
- ★ do krycia jałówek

NVI
+ 251 €

Delta Jetstream Red

Delta Pyta Red

Piano Rdc

Jetske 100

Delta Potter P

Delta Pieta Red



CECHY FUNKCJONALNE

Łatwość wycieleń	Komórki somat.	Szybkość doju	Temperament	Odporn. na ketozę
109	104	101	101	104

BUDOWA

Córki: 0 | Stada: 0 | Wiarygodność: 72%

	96	100	104	108	
Typ i budowa					99
Wymię					104
Nogi i racice					103
Ocena ogólna					104

	96	100	104	108	
Wysokość	niski			wysoki	100
Szer. klatki piersiowej	wąska			szersza	100
Głębokość tułowia	plytki			głęboki	99
Kątowość sylwetki	słaba			dobra	103
Pochylenie zadu	uniesiony			spadzisty	102
Szerokość zadu	wąski			szerszy	97
Tylne nogi z tyłu	iksowate			proste	102
Tylne nogi z boku	pienowe			szablaste	101
Ustawienie racic	plaskie			strome	100
Lokomocja	słaba			dobra	103
Zaw. przed. wymienia	luźne			mocne	102
Poł. strzyków przednich	szerokie			wąskie	105
Długość strzyków	krótkie			długie	98
Głębokość wymienia	głębokie			plytkie	104
Zaw. tyłu wymienia	niskie			wysokie	101
Poł. strzyków tylnych	szerokie			wąskie	98
Więzadło środkowe	słabe			mocne	100

Buhaje innych ras mlecznych





Epinal

DE 0948747459
Urodzony: 09.01.2014

KAPPA KAZEINA: AA
BETA KAZEINA: A1A2



PRODUKCJA

Córki: 3670 | Stada: 1687 | Wiarygodność: 99%

Mleko kg	Tłuszcz %	Białko %	Tłuszcz kg	Białko kg
+1017	-0,19	+0,01	+25	+36



WYDAJNOŚĆ CRV + 5%

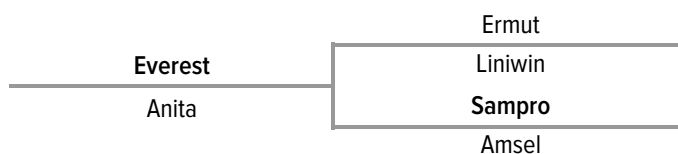
Indeks mleka		122
Długowieczność		100
Indeks mięsny		95



ZDROWOTNOŚĆ CRV + 1%

Łatw. wyciel. (buh.)		106
Łatw. wyciel. (córki)		105
Żywotność		95
Indeks płodności		111
Zdrowotność wymienia		96

- ★ **wysokie mleko**
- ★ **mistrz płodności**
- ★ **piękne wymiona**



BUDOWA

Córki: 1348 | Wiarygodność: 99%

Kaliber	Umieśnienie	Nogi	Wymię	Szybkość doju
115	101	107	110	111

		88	100	104	108	112	116	
Wysokość w krzyżu	niska							wysoka 112
Długość ciała	krótka							długa 120
Głębokość klatki piers.	płytka							głęboka 117
Szerokość zadu	wąski							szeroki 116
Pochylenie zadu	uniesiony							spadzisty 112
Tylne nogi z boku	pionowe							szablaste 85
Ustawienie racic	płaskie							stromy 108
Zaw. przednie wymienia	niskie							wysokie 95
Głębokość wymienia	głębokie							płytkie 97
Poł. strzyków przednich	szerokie							wąskie 120
Poł. strzyków tylnych	szerokie							wąskie 131
Długość strzyków	krótkie							długie 75
Więzadło środkowe	słabe							mocne 119

Hansa



Hansa

DE 0953362827
Urodzony: 01.03.2018

KAPPA KAZEINA: **AB**
BETA KAZEINA: **A2A2**

- ★ świetna produkcja mleka
- ★ bardzo dobra długowieczność
- ★ beta-kazeina A2A2



HugoBoss

Glasa

Hutera

Erle

Mint

Glucke



PRODUKCJA

Córki: 0 | Stada: 0 | Wiarygodność: 87%

Mleko kg	Tłuszcz %	Białko %	Tłuszcz kg	Białko kg
+1362	-0,15	-0,10	+43	+38



WYDAJNOŚĆ CRV + 11%

Indeks mleka		129
Długowieczność		117
Indeks mięsny		103



ZDROWOTNOŚĆ CRV + 4%

Łatw. wyciel. (buh.)		100
Łatw. wyciel. (córki)		98
Żywotność		109
Indeks płodności		97
Zdrowotność wymienia		114



BUDOWA

Córki: 0 | Wiarygodność: 82%

Kaliber	Umieśnienie	Nogi	Wymię	Szybkość doju
97	89	119	111	114

	88	100	104	108	112	116
Wysokość w krzyżu	niska					wysoka 99
Długość ciała	krótka					długa 96
Głębokość klatki piers.	płytka					głęboka 99
Szerokość zadu	wąski					szeroki 91
Pochylenie zadu	uniesiony					spadzisty 106
Tylne nogi z boku	pionowe					szablaste 97
Ustawienie racic	płaskie					stromie 104
Zaw. przednie wymienia	niskie					wysokie 89
Głębokość wymienia	głębokie					płytkie 98
Poł. strzyków przednich	szerokie					wąskie 116
Poł. strzyków tylnych	szerokie					wąskie 112
Długość strzyków	krótkie					długie 88
Więzadło środkowe	słabe					mocne 113



Mint

DE 0948271424
Urodzony: 29.02.2012

KAPPA KAZEINA: **BB**
BETA KAZEINA: **A1A2**



PRODUKCJA Córki: 11022 | Stada: 4656 | Wiarygodność: 99%

Mleko kg	Tłuszcz %	Białko %	Tłuszcz kg	Białko kg
+711	-0,24	-0,12	+9	+15



WYDAJNOŚĆ CRV
+ 4%

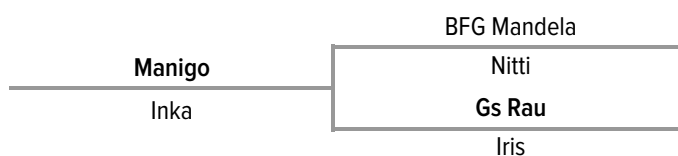
Indeks mleka		109
Długowieczność		107
Indeks mięsny		94



ZDROWOTNOŚĆ CRV
+ 4%

Łatw. wyciel. (buh.)		99
Łatw. wyciel. (córki)		95
Żywotność		105
Indeks płodności		96
Zdrowotność wymienia		124

- ★ kappa-kazeina **BB**
- ★ świetna zdrowotność wymion



BUDOWA

Córki: 3418 | Wiarygodność: 99%

Kaliber	Umieśnienie	Nogi	Wymię	Szybkość doju
101	82	126	117	111

		88	100	104	108	112	116	
Wysokość w krzyżu	niska							wysoka 102
Długość ciała	krótka							długa 97
Głębokość klatki piers.	płytka							głęboka 106
Szerokość zadu	wąski							szeroki 92
Pochylenie zadu	uniesiony							spadzisty 109
Tylne nogi z boku	pionowe							szablaste 109
Ustawienie racic	płaskie							strome 102
Zaw. przednie wymienia	niskie							wysokie 107
Głębokość wymienia	głębokie							płytkie 101
Poł. strzyków przednich	szerokie							wąskie 107
Poł. strzyków tylnych	szerokie							wąskie 106
Długość strzyków	krótkie							długie 101
Więzadło środkowe	słabe							mocne 114

Monty P



Monty P

DE 0949097216

Urodzony: 06.01.2014

KAPPA KAZEINA: **AB**
BETA KAZEINA: **A2A2**

PRODUKCJA

Córki: 878 | Stada: 581 Wiarygodność: 99%

Mleko kg	Tłuszcz %	Białko %	Tłuszcz kg	Białko kg
+999	-0,36	-0,01	+9	+26



WYDAJNOŚĆ CRV + 4%

Indeks mleka		113
Długowieczność		109
Indeks mięsny		109



ZDROWOTNOŚĆ CRV + 0%

Łatw. wyciel. (buh.)		114
Łatw. wyciel. (córki)		112
Żywotność		92
Indeks płodności		96
Zdrowotność wymienia		103

- ★ beta-kazeina A2A2
- ★ połowa potomstwa bezrożna
- ★ łatwe wycielenia

Mungo P

Risa

BFG Manitoba

Otti

Venstein

Rilka



BUDOWA

Wiarygodność: 97%

Kaliber	Umieśnienie	Nogi	Wymię	Szybkość doju
106	112	109	102	85

		88	100	104	108	112	116	
Wysokość w krzyżu	niska							wysoka 106
Długość ciała	krótka							długa 110
Głębokość klatki piers.	płytka							głęboka 100
Szerokość zadu	wąski							szeroki 103
Pochylenie zadu	uniesiony							spadzisty 109
Tylne nogi z boku	pionowe							szablaste 101
Ustawienie racic	płaskie							stromie 108
Zaw. przednie wymienia	niskie							wysokie 106
Głębokość wymienia	głębokie							płytkie 100
Poł. strzyków przednich	szerokie							wąskie 94
Poł. strzyków tylnych	szerokie							wąskie 106
Długość strzyków	krótkie							długie 97
Więzadło środkowe	słabe							mocne 102

Lucky Carl



Kulp-Terra Lucky Carl

US 3139216990
Urodzony: **26.08.2016**

KAPPA KAZEINA: **BB**
BETA KAZEINA: **A2A2**

GET LUCKY x CARTEL x BROOKINGS



PRODUKCJA

Córki: 73 | Stada: 33 | Wiarygodność: 90%

Mleko kg	Tłuszcz %	Białko %	Tłuszcz kg	Białko kg
+1961	-0,12	-0,07	+51	+48



CECHY FUNKCJONALNE

Łatwość wycieleń	Komórki somat.	Szybkość doju	Długowieczność
2,9%	3,01	93	-1,5

BUDOWA

Wiarygodność: 80%

	-1	0	1	2		
Wysokość	niski				wysoki	2,90
Pochylenie zadu	uniesiony				spadzisty	-1,40
Szerokość zadu	wąski				szeroki	0,30
Ustawienie racic	płaskie				strome	0,40
Tyłne nogi z boku	pionowe				szablaste	1,40
Tyłne nogi z tyłu	iksowate				proste	0,20
Zaw. przed. wymienia	luźne				mocne	-1,50
Zaw. tyłu wymienia	niskie				wysokie	0,80
Szerokość wym. z tyłu	wąskie				szerokie	1,40
Głębokość wymienia	płytkie				głębokie	-1,60
Więzadło środkowe	słabe				mocne	-0,90
Położenie strzyków	szerokie				wąskie	-1,10
Długość strzyków	krótkie				długie	1,90

Allbright



Kulp Gen Hampton Allbright

US 3143858239
Urodzony: **14.10.2017**

KAPPA KAZEINA: **AB**
BETA KAZEINA: **A2A2**

HAMPTON x JACKSON x WONDERMENT



PRODUKCJA

Wiarygodność: 67%

Mleko kg	Tłuszcz %	Białko %	Tłuszcz kg	Białko kg
+1431	-0,09	-0,05	+37	+37



CECHY FUNKCJONALNE

Łatwość wycieleń	Komórki somat.	Szybkość doju	Długowieczność
2,0%	2,98	101	+2,1

BUDOWA

Wiarygodność: 68%

	-1	0	1	2		
Wysokość	niski				wysoki	-0,20
Pochylenie zadu	uniesiony				spadzisty	0,10
Szerokość zadu	wąski				szeroki	-0,40
Ustawienie racic	płaskie				strome	-0,40
Tyłne nogi z boku	pionowe				szablaste	0,90
Tyłne nogi z tyłu	iksowate				proste	0,00
Zaw. przed. wymienia	luźne				mocne	0,00
Zaw. tyłu wymienia	niskie				wysokie	0,20
Szerokość wym. z tyłu	wąskie				szerokie	1,00
Głębokość wymienia	płytkie				głębokie	-0,70
Więzadło środkowe	słabe				mocne	-0,50
Położenie strzyków	szerokie				wąskie	0,80
Długość strzyków	krótkie				długie	0,50

Buhaje mięsne



Angus Czarny



Simental mięsny



Charolaise



Blonde d'Aquitaine



Piemontese



Angus Czerwony



Limousine



Blue Belgian

Komputerowy program doboru buhajów

CRV 

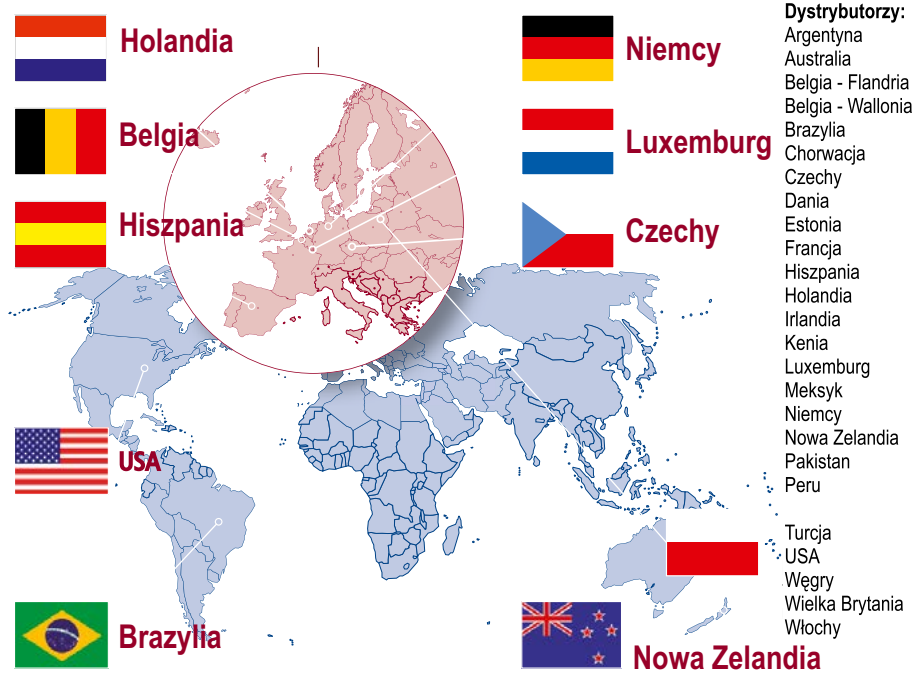


SIREMATCH 



531 387 088





 <https://www.facebook.com/genetykaholenderska>

www.crv4all.com

www.hgplus.pl

